



## SLASH 2

SLASH 2 lässt sich mit ihrer puristischen Ästhetik perfekt in zeitgenössische Architektur integrieren. Die gleichmässige, schlanke Linienführung und das reduzierte Design ohne sichtbare Schrauben unterstreichen diese unvergleichliche Eleganz. Das hochwertig verarbeitete Aluminiumprofil kommt besonders bei den Pendel- und Anbauvarianten zur Geltung, wobei SLASH 2 auch als Einbauleuchte erhältlich ist. Ausserdem überzeugt die Leuchte mit ihrer Energieeffizienz und der vorverdrahteten ICT®-Lichtleiste, die im Wartungsfall individuell ausgetauscht werden kann. In jeder Ausführung ist sie eine zeitlose Erscheinung und bietet gleichmässiges, pures Licht höchster Qualität.

### FEATURES

- Perfekte Integration in die Deckenarchitektur durch schlankes Design
- Gleichmässige Lichtlinien
- Keine sichtbaren Schrauben
- Vorverdrahtete Lichtleiste mit ICT-Instant Contact Technology Schneidekontakt-Clips
- LED-Lichtleiste vor Ort austauschbar

### SPEZIFIKATIONEN

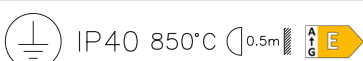
- Erhältlich als Decken- und Wandeinbauleuchte, als Decken- und Wandanbauleuchte, als Lichtkanalsystem und mit entsprechendem Zubehör als Pendelleuchte
- Direktstrahlend
- Leuchtenprofil aus Aluminium natur eloxiert
- ICT-Schneidekontakt-Clips, schwarz
- Elektronisches Betriebsgerät integriert
- Tragprofil und Systemkomponenten separat bestellen
- Ausführungen mit Notlichtelement erhältlich
- ON/OFF + DALI

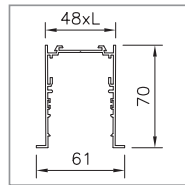
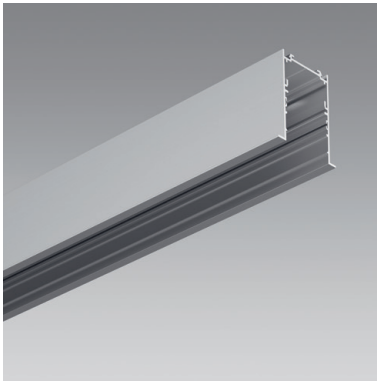
### TECHNISCHE DATEN

|                             |                             |
|-----------------------------|-----------------------------|
| Systemleistung              | 7-25 W                      |
| Leuchtenlichtstrom          | 510-2450 lm                 |
| Farbtemperatur              | 3000 K, 4000 K              |
| Farbwiedergabeindex [CRI]   | Ra >80                      |
| Lichtstromerhalt            | L80 50'000 h                |
| Schutzklasse                | I                           |
| Schutzart                   | IP20                        |
| Photobiologische Sicherheit | Risikogruppe 0, kein Risiko |

### ANWENDUNGSFELDER

- Office & Education:** Büros, Empfangsräume, Theken
- Retail & Hospitality:** Hotels, Restaurants



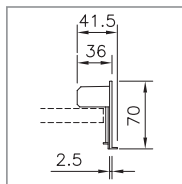
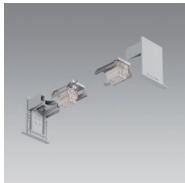


### TRAGPROFIL SLASH 2

EINBAUMONTAGE, MIT ABDECKRAND

Aus Aluminium, natur eloxiert, vorgestanzt

| Länge   | Bestell-Nummer |
|---------|----------------|
| 2363 mm | 2008.0738      |
| 2950 mm | 2006.3524      |
| 3535 mm | 2008.0744      |
| 4420 mm | 2006.3526      |

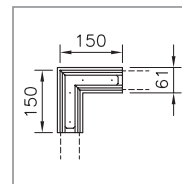
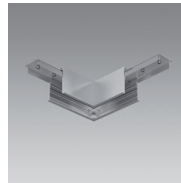


### STIRNSEITEN-SET

LINKS/RECHTS, FÜR EINBAUMONTAGE, MIT ABDECKRAND

ohne sichtbare Schrauben, aus Kunststoff, Stärke = 2.5 mm,  
mit 2 x 2 mm Leerprofil planen

| Hinweis                                 | Bestell-Nummer |
|---|----------------|
| 2 x Stirnseiten und 2 x Klemmträger-Set | 2006.5852      |

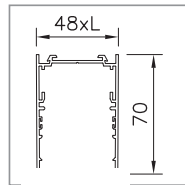
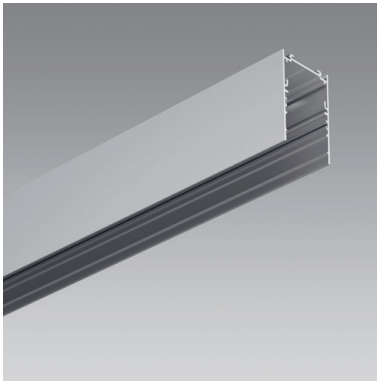


### ECKVERBINDER

MIT ABDECKRAND, 90°

horizontal, inkl. 2 Profilverbinder, aus Aluminium, natur  
eloxiert, vorgestanzt

| Länge  | Bestell-Nummer |
|--------|----------------|
| 150 mm | 2006.5366      |

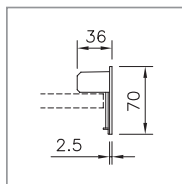
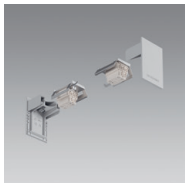


### TRAGPROFIL SLASH 2

EINBAUMONTAGE, SOWIE ANBAUMONTAGE, OHNE ABDECKRAND

Aus Aluminium, natur eloxiert, vorgestanzt

| Länge   | Bestell-Nummer |
|---------|----------------|
| 2363 mm | 2008.0730      |
| 2950 mm | 2006.2511      |
| 3535 mm | 2008.0732      |
| 4420 mm | 2006.2515      |

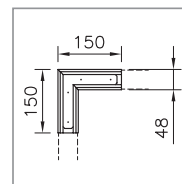
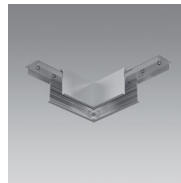


### STIRNSEITEN-SET

LINKS/RECHTS, FÜR EINBAUMONTAGE, SOWIE ANBAUMONTAGE OHNE ABDECKRAND

ohne sichtbare Schrauben, aus Kunststoff, Stärke = 2.5 mm, mit 2x 2 mm Leerprofil planen

| Hinweis                                 | Bestell-Nummer |
|---|----------------|
| 2 x Stirnseiten und 2 x Klemmträger-Set | 2006.5837      |



### ECKVERBINDER

OHNE ABDECKRAND, 90°

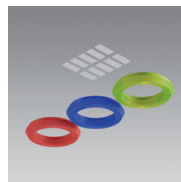
horizontal, inkl. 2 Profilverbinder, aus Aluminium, natur eloxiert

| Länge  | Bestell-Nummer |
|--------|----------------|
| 150 mm | 2006.5364      |



### PROFILVERBINDER SLASH 2

| Hinweis | Bestell-Nummer |
|---------|----------------|
|         | 1003.0920      |



### DURCHGANGSVERDRAHTUNG

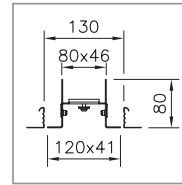
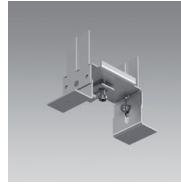
Ø 1.5 mm², Länge = 100 m

| Hinweis | Bestell-Nummer |
|---------|----------------|
| 3-polig | 1002.9646      |
| 5-polig | 1002.9648      |


**DRAHTHALTER-SET**

ca. alle 1 m

| Hinweis  | Bestell-Nummer |
|----------|----------------|
| 10 Stück | 1003.0373      |


**BÜGEL-SET SLASH 2**

für Gipsdecken, für Tragprofile mit oder ohne Abdeckrand,  
max. alle 1,5 m

| Hinweis | Bestell-Nummer |
|---------|----------------|
|         | 1005.9700      |


**DRAHTSEILAUFHÄNGUNG**

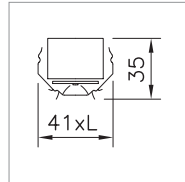
Belastbarkeit max. 20 kg, Empfehlung: alle 1,5 m

| Hinweis                   | Bestell-Nummer |
|---------------------------|----------------|
| 2er-Set mit Zugentlastung | 1005.9698      |
| 1 Stück                   | 1000.5435      |


**KABELGARNITUR**

Länge = 2000 mm, transparent, für max. 1,5 m Abhängung

| Hinweis | Bestell-Nummer |
|---------|----------------|
| 3-polig | 1008.1448      |
| 5-polig | 1008.1450      |

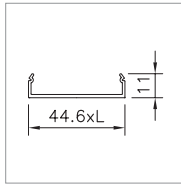
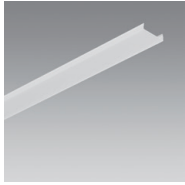


## SYSTEM-LICHTLEISTE SLASH 2

MIT RAPIDANSCHLUSS ICT-INSTANT CONTACT TECHNOLOGY

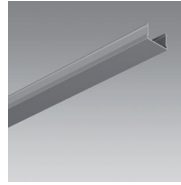
Lichtleisten desselben Typs bieten unabhängig von ihrer Länge den gleichen Helligkeitseindruck. Daher sollten in einer Anlage nur Lichtleisten desselben Typs verwendet werden, also nur xHE oder nur HE oder nur HPE. Slave ohne Betriebsgerät, muss mit Master verbunden werden, xHE = 1320 lm und 13 W je 1,5 m; HE = 1780 lm und 17 W je 1,2 m; HPE = 2450 lm und 23 W je 1,2 m bei 4000K

| Farbtemperatur | Hinweis   | Länge   | Master/Slave              | Bestell-Nummer |
|----------------|---|---------|---------------------------|----------------|
| 3000 K         | HPE: Nicht verlängerbar, 2-teilig, mit ICT              | 2938 mm |                           | 2006.4011      |
| 4000 K         | xHE: Nicht verlängerbar, 2-teilig, mit ICT              | 2938 mm |                           | 2006.4013      |
| 3000 K         | HE: Nicht verlängerbar, 2-teilig, mit ICT               | 2938 mm |                           | 2006.4015      |
| 4000 K         | HE: Nicht verlängerbar, 2-teilig, mit ICT               | 2938 mm |                           | 2006.4017      |
| 3000 K         | HPE: Nicht verlängerbar, 2-teilig, mit ICT              | 2938 mm |                           | 2006.4019      |
| 4000 K         | HPE: Nicht verlängerbar, 2-teilig, mit ICT              | 2938 mm |                           | 2006.4021      |
| 3000 K         | xHE: Master, verlängerbar von 0 mm bis 1500 mm, mit ICT | 1468 mm | Master                    | 2006.3992      |
| 4000 K         | xHE: Master, verlängerbar von 0 mm bis 1500 mm, mit ICT | 1468 mm | Master                    | 2006.3994      |
| 3000 K         | HE: Master, verlängerbar von 0 mm bis 1500 mm, mit ICT  | 1468 mm | Master                    | 2006.3996      |
| 4000 K         | HE: Master, verlängerbar von 0 mm bis 1500 mm, mit ICT  | 1468 mm | Master                    | 2006.3998      |
| 3000 K         | HPE: Master, verlängerbar von 0 mm bis 1500 mm, mit ICT | 1468 mm | Master                    | 2006.4000      |
| 4000 K         | HPE: Master, verlängerbar von 0 mm bis 1500 mm, mit ICT | 1468 mm | Master                    | 2006.4002      |
| 3000 K         | xHE: Master, verlängerbar von 0 mm bis 1500 mm, mit ICT | 1468 mm | Master / Not 3h           | 2006.4003      |
| 4000 K         | xHE: Master, verlängerbar von 0 mm bis 1500 mm, mit ICT | 1468 mm | Master / Not 3h           | 2006.4004      |
| 3000 K         | HE: Master, verlängerbar von 0 mm bis 1500 mm, mit ICT  | 1468 mm | Master / Not 3h           | 2006.4005      |
| 4000 K         | HE: Master, verlängerbar von 0 mm bis 1500 mm, mit ICT  | 1468 mm | Master / Not 3h           | 2006.4006      |
| 3000 K         | HPE: Master, verlängerbar von 0 mm bis 1500 mm, mit ICT | 1468 mm | Master / Not 3h           | 2006.4007      |
| 4000 K         | HPE: Master, verlängerbar von 0 mm bis 1500 mm, mit ICT | 1468 mm | Master / Not 3h           | 2006.4008      |
| 3000 K         | Leuchtenlichtstrom wie Master                           | 585 mm  | Slave mehrfach verwendbar | 2006.4024      |
| 4000 K         | Leuchtenlichtstrom wie Master                           | 585 mm  | Slave mehrfach verwendbar | 2006.4025      |
| 3000 K         | Leuchtenlichtstrom wie Master                           | 300 mm  | Slave End                 | 2006.4022      |
| 4000 K         | Leuchtenlichtstrom wie Master                           | 300 mm  | Slave End                 | 2006.4023      |



#### DIFFUSOR

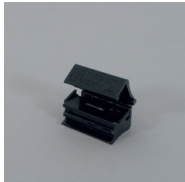
| Länge   | Bestell-Nummer |
|---------|----------------|
| 2357 mm | 2008.0782      |
| 2943 mm | 2006.3538      |
| 3527 mm | 2008.0784      |
| 4412 mm | 2006.3540      |



#### ABDECKPROFIL

Alu natur eloxiert

| Länge   | Bestell-Nummer |
|---------|----------------|
| 2500 mm | 1003.0370      |



#### SCHNEIDEKONTAKTCLIPS-SET ICT 2

| Hinweis                           | Bestell-Nummer |
|-----------------------------------|----------------|
| 25 Stück, für 1.5 mm <sup>2</sup> | 1002.4962      |
| 50 Stück, für 1.5 mm <sup>2</sup> | 1002.4963      |