



CHANNEL S

CHANNEL S sorgt in jedem Raum für eine angenehme Atmosphäre. Ihr elegantes Erscheinungsbild und die erstklassige Lichtqualität lassen sie in Büros und angrenzenden Zonen besonders gut aussehen. Die äusserst schmale CHANNEL S ist in vielfältigen Ausführungen erhältlich, die mit vier unterschiedlichen Optiken und mehreren Montagearten grössten Spielraum in der Lichtplanung ermöglichen. Die Leuchte bietet aber nicht nur hochwertiges Licht und Planungsgenauigkeit, sondern trägt dank integrierter Tunable-White-Technologie auch merklich zum Wohlbefinden der Menschen bei. So schlank und doch vollgepackt mit ausgereifter Technologie: CHANNEL S ist die anpassungsfähige und normkonforme Arbeitsplatzbeleuchtung in vollendeter Form.

FEATURES

«S» wie schlank: ästhetisches Design in sehr kompakten Abmessungen, 65 x 60 mm

Erhältlich mit integriertem Diffusor RUN und der bürotauglichen Variante RUN+ für kontinuierliche, fugenlose Lichtlinien und zentimetergenaue Planung bis 24 m Länge

Channel S Boost Office: hochästhetische und für LED optimierte Rasteroptik, besonders effizient, normkonforme Planung gemäss EN 12464-1, bis zu 3600 lm / 1,2 m

Ökonomische Gesamtlösung bei maximaler Ergonomie für die Nutzer

Visuell perfekter Übergang zwischen Profil und Diffusor ohne Dichtung

Asymmetrische Lichtverteilung für normgerechte Tafelbeleuchtung und Wandbestrahlung

TECHNISCHE DATEN

Leuchtenlichtstrom / 1,2 m	720 lm–4100 lm
Farbtemperatur	3000 K, 4000 K, 2700 K–6500 K
Farbwiedergabeindex [CRI]	Ra > 80
Lichtstromerhalt	L80 [B10] 50'000 h
Blendwert	Bis zu UGR < 19
Schutzklasse	I
Schutzart	IP20, optional IP40 bis zu IP54
Photobiologische Sicherheit	Risikogruppe 0, kein Risiko

SPEZIFIKATIONEN

100% direktstrahlend

Stirnseiten mit Dehnungskompensation garantieren bündig anstossenden Diffusor ohne Spalt

Tragprofil und Stirnseiten [sichtbarer Teil] aus Aluminium, natureloxiert

Ohne sichtbare Schrauben

Individuell einstellbare Farbtemperatur mit Tunable-White-Technologie

LED-Lichtleiste vor Ort austauschbar

Regulierbar digital DALI

Betriebsgerät integriert

Auch als Decken- und Wandanbauleuchte sowie als System ohne Abdeckrand erhältlich

ANWENDUNGSFELDER

Office & Education: Büros, Grossraumbüros, Schulungsräume, Besprechungsräume, Bibliotheken, Schulzimmer, Verkehrszonen

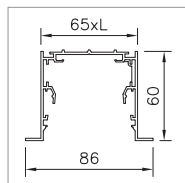
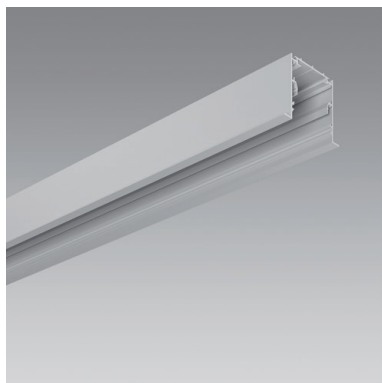
Industry: Arbeitsräume

Retail & Hospitality: Kassenbereiche, Shopping Malls



IP20 230V

CHANNEL S

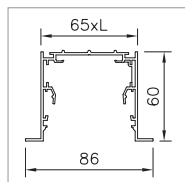
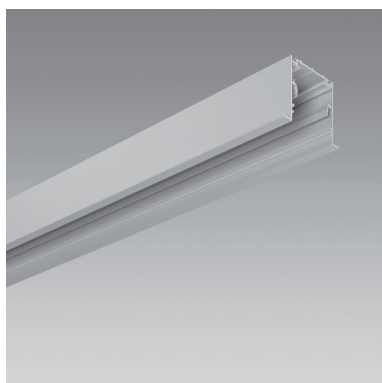


TRAGPROFIL FÜR LICHTKANALSYSTEME CHANNEL S

EINBAUMONTAGE, KLEINSTES SYSTEM, MIT ABDECKRAND

Aus Aluminium, vorgestanzt

Länge	Bestell-Nummer
2444 mm	2002.8687
3044 mm	2002.8688
4544 mm	2002.8689

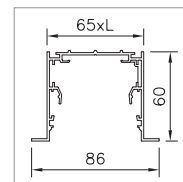
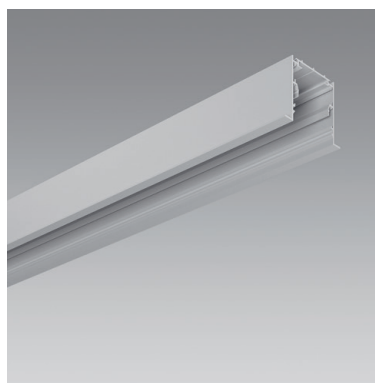


TRAGPROFIL FÜR LICHTKANALSYSTEME CHANNEL S

EINBAUMONTAGE, ANFANG / ENDE, MIT ABDECKRAND

Längenbedarf: 3 mm mehr als die Länge der Lichtleiste, vorgestanzt

Länge	Bestell-Nummer
2422 mm	2002.8690
3022 mm	2002.8691
4522 mm	2002.8692

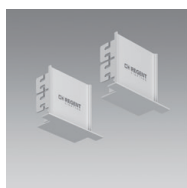


TRAGPROFIL FÜR LICHTKANALSYSTEME CHANNEL S

EINBAUMONTAGE, MITTE, MIT ABDECKRAND

Längenbedarf: 3 mm mehr als die Länge der Lichtleiste, vorgestanzt

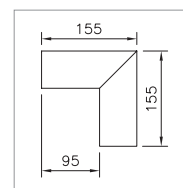
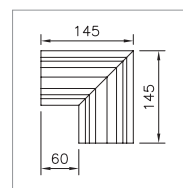
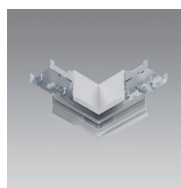
Länge	Bestell-Nummer
2400 mm	2002.8693
3000 mm	2002.8694
4500 mm	2002.8695



STIRNSEITEN-SET CHANNEL S

links/rechts, Aluminium [sichtbarer Teil], ohne sichtbare Schrauben, Einschiebbar, mit Abdeckrand, Stärke = 3,5 mm

Hinweis	Bestell-Nummer
IP 20, 2 Stück	2003.2622
IP 54, 2 Stück	2004.7094



1

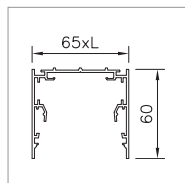
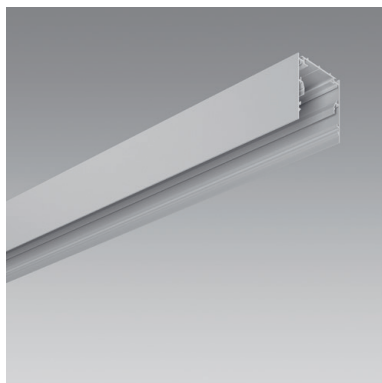
2

ECKVERBINDER CHANNEL S

Einbaumontage mit Abdeckrand, vertikal oder horizontal, aus Aluminium, farblos natureloxiert, inkl. 2 Profilverbinder

Hinweis	Bestell-Nummer
horizontal, Wand/Wand	1 2004.7100
vertikal, Decke/Wand	2 2004.7101

CHANNEL S

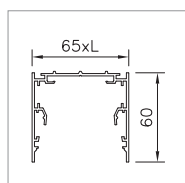


TRAGPROFIL FÜR LICHTKANALSYSTEME CHANNEL S

ANBAUMONTAGE, KLEINSTES SYSTEM, OHNE ABDECKRAND

Aus Aluminium, vorgestanzt

Länge	Bestell-Nummer
2444 mm	2002.8700
3044 mm	2002.8701
4544 mm	2002.8702

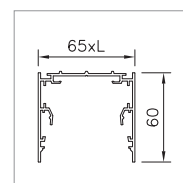
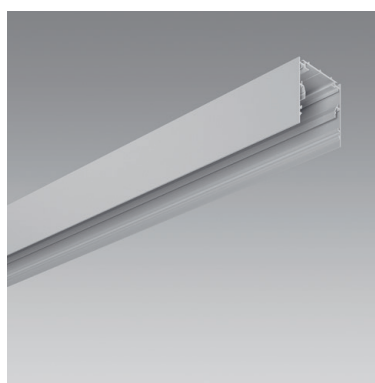


TRAGPROFIL FÜR LICHTKANALSYSTEME CHANNEL S

ANBAUMONTAGE, ANFANG / ENDE, OHNE ABDECKRAND

Längenbedarf: 3 mm mehr als die Länge der Lichtleiste, vorgestanzt

Länge	Bestell-Nummer
2422 mm	2002.8703
3022 mm	2002.8704
4522 mm	2002.8705

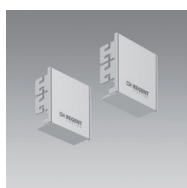


TRAGPROFIL FÜR LICHTKANALSYSTEME CHANNEL S

ANBAUMONTAGE, MITTE, OHNE ABDECKRAND

Längenbedarf: 3 mm mehr als die Länge der Lichtleiste, vorgestanzt

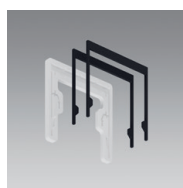
Länge	Bestell-Nummer
2400 mm	2002.8706
3000 mm	2002.8707
4500 mm	2002.8708



STIRNSEITEN-SET CHANNEL S

links/rechts, Aluminium [sichtbarer Teil], ohne sichtbare Schrauben, Einschiebbar, ohne Abdeckrand, Stärke = 3,5 mm

Hinweis	Bestell-Nummer
IP 20, 2 Stück	2003.2611
IP 54, 2 Stück	2004.7093

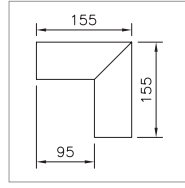
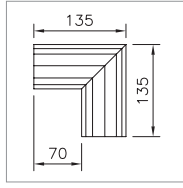
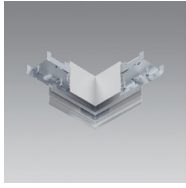


DICHTUNGS-SET CHANNEL S

Set bestehend aus 2 Stück und einer Montagelehre, für Tragprofile, IP54 in Kombination mit Diffusoren RUN und IP54 mit Stirnseite

Hinweis	Bestell-Nummer
	2006.3748

CHANNEL S



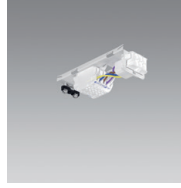
1

2

ECKVERBINDER CHANNEL S

Einbaumontage ohne Abdeckrand, vertikal oder horizontal, aus Aluminium, farblos natureloxiert, inkl. 2 Profilverbinder

Hinweis	Bestell-Nummer
horizontal, Wand/Wand	1 2004.7098
vertikal, Decke/Wand	2 2004.7099



NETZANSCHLUSS-SET CHANNEL S

mit Kupplung

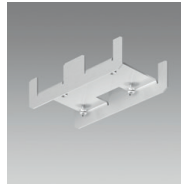
Hinweis	Bestell-Nummer
Anfang/Ende, 5-polig	2003.4754
Mitte, 5-polig	2003.4755



KABELHALTER-SET CHANNEL S

aus Polycarbonat [PC], 12 Stück, Empfehlung: alle 1,0 m

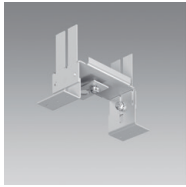
Hinweis	Bestell-Nummer
Anfang/Ende	2003.4924



PROFILVERBINDER-SET CHANNEL S

für Tragprofil, Betriebsgerät nicht über Profilverbinder platzieren

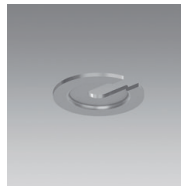
Hinweis	Bestell-Nummer
	2003.6972



BEFESTIGUNGS-SET CHANNEL S

für die Montage von Tragprofilen mit oder ohne Abdeckrand, für Hohldecken von 1–30 mm, Empfehlung: alle 1,5 m

Hinweis	Bestell-Nummer
	2003.1609



SCHLITZSCHEIBEN-SET

Schlitzscheiben-Set aus Stahl, promatverzinkt, für die Montage von Tragprofilen

Hinweis	Bestell-Nummer
2 Stück	2004.0587
5 Stück	2004.0588



DRAHTSEILAUFHÄNGUNGS-SET CHANNEL S

2er-Set, Empfehlung: mindestens alle 1,5 m

Länge	Bestell-Nummer
1500 mm	2001.0619
3000 mm	2001.0618



BEFESTIGUNGSFEDER CHANNEL S

aus Federstahl, zur Befestigung des Tragprofils an der Decke, zum Ausgleich von Unebenheiten, als Platzhalter für Kabelführung, Empfehlung: alle 1,5 m

Hinweis	Bestell-Nummer
	2003.5473

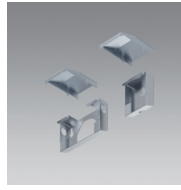
CHANNEL S



BALDACHIN-SET UNIVERSAL

weiss, für Drahtseilaufhängung und Anschlusskabel

Hinweis	Bestell-Nummer
	2001.8467



WANDHALTER-SET CHANNEL S

2er-Set, Empfehlung: mindestens alle 1,5 m

Hinweis	Bestell-Nummer
Einspeise-Set, bestehend aus zwei Wandhalterungen und zwei Kaschierungen, breiter Wandhalter für Einpeisung	2004.6119
weitere Wandhalterungen, Set bestehen aus einem Wandhalter und einer Kaschierung	2004.6121



DICHTUNGS-SET CHANNEL S IP40

IP40 in Kombination mit RUN Diffusor aus einem Stück, bei Einzelleuchte sowie System

Hinweis	Bestell-Nummer
	2004.6603

CHANNEL S



SYSTEM-LICHTLEISTE CHANNEL S

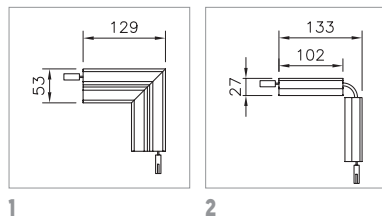
für RUN Diffusor oder bürotauglichem RUN+ Diffusor, Schnellstecksystem, vorverdrahtet, mit Durchgangsverdrahtung ausser bei 1200 mm, 600 mm, Slave, mit RUN: xHE = 1060 lm und 11 W je 1,2 m; HE = 1500 lm und 14 W je 1,2 m; HPE = 1980 lm und 20 W je 1,2 m; HO = 2700 lm und 26 W je 1,2 m; mit RUN+ (UGR < 19 und Lmax > 65° < 3000 cd/m²); HPE = 1800 lm und 20 W je 1,2 m; (HO = 2450 lm und 26 W je 1,2 m)

Farbtemperatur	Hinweis	Länge	Master/Slave	Bestell-Nummer
4000 K	xHE: Nicht verlängerbar, 2-teilig	3000 mm		2003.5062
4000 K	HE: Nicht verlängerbar, 2-teilig	3000 mm		2003.5065
4000 K	HPE: Nicht verlängerbar, 2-teilig	3000 mm		2006.2707
4000 K	HO: Nicht verlängerbar, 2-teilig	3000 mm		2006.8483
4000 K	xHE: Nicht verlängerbar	1500 mm		2004.9787
4000 K	HE: Nicht verlängerbar	1500 mm		2004.9785
4000 K	HPE: Nicht verlängerbar	1500 mm		2006.2718
4000 K	HO: Nicht verlängerbar	1500 mm		2006.8494
4000 K	xHE: Nicht verlängerbar, mit Notlichtelement	1500 mm		2004.1689
4000 K	HE: Nicht verlängerbar, mit Notlichtelement	1500 mm		2004.1690
4000 K	HPE: Nicht verlängerbar, mit Notlichtelement	1500 mm		2006.2711
4000 K	HO: Nicht verlängerbar, mit Notlichtelement	1500 mm		2006.8488
4000 K	xHE: Master-Lichtleiste, verlängerbar um min. 350 mm bis max. 1450 mm	1500 mm	Master	2003.5061
4000 K	HE: Master-Lichtleiste, verlängerbar um min. 350 mm bis max. 1450 mm	1500 mm	Master	2003.5064
4000 K	HPE: Master-Lichtleiste, verlängerbar um min. 350 mm bis max. 1450 mm	1500 mm	Master	2006.2706
4000 K	HO: Master-Lichtleiste, verlängerbar um min. 350 mm bis max. 1450 mm	1500 mm	Master	2006.8482
4000 K	xHE: Master-Lichtleiste, verlängerbar um min. 0 mm bis max. 600 mm	1200 mm	Master	2003.5060
4000 K	HE: Master-Lichtleiste, verlängerbar um min. 0 mm bis max. 600 mm	1200 mm	Master	2003.5063
4000 K	HPE: Master-Lichtleiste, verlängerbar um min. 0 mm bis max. 600 mm	1200 mm	Master	2006.2705
4000 K	HO: Master-Lichtleiste, verlängerbar um min. 0 mm bis max. 600 mm	1200 mm	Master	2006.8481
4000 K	xHE: Master-Lichtleiste, verlängerbar um min. 300 mm bis max. 1200 mm	600 mm	Master	2004.4175
4000 K	HE: Master-Lichtleiste, verlängerbar um min. 300 mm bis max. 1200 mm	600 mm	Master	2004.4176
4000 K	HPE: Master-Lichtleiste, verlängerbar um min. 300 mm bis max. 1200 mm	600 mm	Master	2006.2715
4000 K	HO: Master-Lichtleiste, verlängerbar um min. 300 mm bis max. 1200 mm	600 mm	Master	2006.8491
4000 K	Verlängerung für Master-Lichtleiste, in der Mitte einmalig oder mehrfach oder am Ende einsetzbar	600 mm	Slave	2003.5075
4000 K	Verlängerung für Master-Lichtleiste, in der Mitte einmalig oder mehrfach oder am Ende einsetzbar	300 mm	Slave	2003.5074
4000 K	Verlängerung für Master- oder Slave-Lichtleiste, nur am Ende einmalig einsetzbar	250 mm	Slave End	2003.5073
4000 K	Verlängerung für Master- oder Slave-Lichtleiste, nur am Ende einmalig einsetzbar	200 mm	Slave End	2003.5072
4000 K	Verlängerung für Master- oder Slave-Lichtleiste, nur am Ende einmalig einsetzbar	150 mm	Slave End	2003.5071
4000 K	Verlängerung für Master- oder Slave-Lichtleiste, nur am Ende einmalig einsetzbar	100 mm	Slave End	2003.5070
4000 K	Verlängerung für Master- oder Slave-Lichtleiste, nur am Ende einmalig einsetzbar	50 mm	Slave End	2003.5069
3000 K	xHE: Nicht verlängerbar, 2-teilig	3000 mm		2003.5046
3000 K	HE: Nicht verlängerbar, 2-teilig	3000 mm		2003.5049
3000 K	HPE: Nicht verlängerbar, 2-teilig	3000 mm		2006.2704
3000 K	HO: Nicht verlängerbar, 2-teilig	3000 mm		2006.8480

CHANNEL S

Farb-temperatur	Hinweis	Länge	Master/Slave	Bestell-Nummer
3000 K	xHE: Nicht verlängerbar	1500 mm		2004.9784
3000 K	HE: Nicht verlängerbar	1500 mm		2004.9788
3000 K	HPE: Nicht verlängerbar	1500 mm		2006.2717
3000 K	HO: Nicht verlängerbar	1500 mm		2006.8493
3000 K	xHE: Nicht verlängerbar, mit Notlichtelement	1500 mm		2004.1686
3000 K	HE: Nicht verlängerbar, mit Notlichtelement	1500 mm		2004.1687
3000 K	HPE: Nicht verlängerbar, mit Notlichtelement	1500 mm		2006.2712
3000 K	HO: Nicht verlängerbar, mit Notlichtelement	1500 mm		2006.8487
3000 K	xHE: Master-Lichtleiste, verlängerbar um min. 350 mm bis max. 1450 mm	1500 mm	Master	2003.5045
3000 K	HE: Master-Lichtleiste, verlängerbar um min. 350 mm bis max. 1450 mm	1500 mm	Master	2003.5048
3000 K	HPE: Master-Lichtleiste, verlängerbar um min. 350 mm bis max. 1450 mm	1500 mm	Master	2006.2703
3000 K	HO: Master-Lichtleiste, verlängerbar um min. 350 mm bis max. 1450 mm	1500 mm	Master	2006.8479
3000 K	xHE: Master-Lichtleiste, verlängerbar um min. 0 mm bis max. 600 mm	1200 mm	Master	2003.5044
3000 K	HE: Master-Lichtleiste, verlängerbar um min. 0 mm bis max. 600 mm	1200 mm	Master	2003.5047
3000 K	HPE: Master-Lichtleiste, verlängerbar um min. 0 mm bis max. 600 mm	1200 mm	Master	2006.2701
3000 K	HO: Master-Lichtleiste, verlängerbar um min. 0 mm bis max. 600 mm	1200 mm	Master	2006.8478
3000 K	xHE: Master-Lichtleiste, verlängerbar um min. 300 mm bis max. 1200 mm	600 mm	Master	2004.4166
3000 K	HE: Master-Lichtleiste, verlängerbar um min. 300 mm bis max. 1200 mm	600 mm	Master	2004.4173
3000 K	HPE: Master-Lichtleiste, verlängerbar um min. 300 mm bis max. 1200 mm	600 mm	Master	2006.2714
3000 K	HO: Master-Lichtleiste, verlängerbar um min. 300 mm bis max. 1200 mm	600 mm	Master	2006.849
3000 K	Verlängerung für Master-Lichtleiste, in der Mitte einmalig oder mehrfach oder am Ende einsetzbar	600 mm	Slave	2003.5059
3000 K	Verlängerung für Master-Lichtleiste, in der Mitte einmalig oder mehrfach oder am Ende einsetzbar	300 mm	Slave	2003.5058
3000 K	Verlängerung für Master- oder Slave-Lichtleiste, nur am Ende einmalig einsetzbar	250 mm	Slave End	2003.5057
3000 K	Verlängerung für Master- oder Slave-Lichtleiste, nur am Ende einmalig einsetzbar	200 mm	Slave End	2003.5056
3000 K	Verlängerung für Master- oder Slave-Lichtleiste, nur am Ende einmalig einsetzbar	150 mm	Slave End	2003.5055
3000 K	Verlängerung für Master- oder Slave-Lichtleiste, nur am Ende einmalig einsetzbar	100 mm	Slave End	2003.5054
3000 K	Verlängerung für Master- oder Slave-Lichtleiste, nur am Ende einmalig einsetzbar	50 mm	Slave End	2003.5053
2700-6500 K	HPE: Nicht verlängerbar, 2-teilig	3000 mm		2006.2710
2700-6500 K	HO: Nicht verlängerbar, 2-teilig	3000 mm		2006.8486
2700-6500 K	HPE: Master-Lichtleiste, verlängerbar um min. 350 mm bis max. 1450 mm	1500 mm	Master	2006.2709
2700-6500 K	HO: Master-Lichtleiste, verlängerbar um min. 350 mm bis max. 1450 mm	1500 mm	Master	2006.8485
2700-6500 K	HPE: Master-Lichtleiste, verlängerbar um min. 0 mm bis max. 600 mm	1200 mm	Master	2006.2708
2700-6500 K	HO: Master-Lichtleiste, verlängerbar um min. 0 mm bis max. 600 mm	1200 mm	Master	2006.8484
2700-6500 K	HPE: Master-Lichtleiste, verlängerbar um min. 300 mm bis max. 1200 mm	600 mm	Master	2006.2716
2700-6500 K	HO: Master-Lichtleiste, verlängerbar um min. 300 mm bis max. 1200 mm	600 mm	Master	2006.8492
2700-6500 K	HPE: Nicht verlängerbar, mit Notlichtelement	1500 mm		2006.2713
2700-6500 K	HO: Nicht verlängerbar, mit Notlichtelement	1500 mm		2006.8489
2700-6500 K	Verlängerung für Master-Lichtleiste, in der Mitte einmalig oder mehrfach oder am Ende einsetzbar	600 mm	Slave	2003.5085
2700-6500 K	Verlängerung für Master-Lichtleiste, in der Mitte einmalig oder mehrfach oder am Ende einsetzbar	300 mm	Slave	2003.5084
2700-6500 K	Verlängerung für Master- oder Slave-Lichtleiste, nur am Ende einmalig einsetzbar	250 mm	Slave End	2003.5083
2700-6500 K	Verlängerung für Master- oder Slave-Lichtleiste, nur am Ende einmalig einsetzbar	200 mm	Slave End	2003.5082
2700-6500 K	Verlängerung für Master- oder Slave-Lichtleiste, nur am Ende einmalig einsetzbar	150 mm	Slave End	2003.5081
2700-6500 K	Verlängerung für Master- oder Slave-Lichtleiste, nur am Ende einmalig einsetzbar	100 mm	Slave End	2003.5080
2700-6500 K	Verlängerung für Master- oder Slave-Lichtleiste, nur am Ende einmalig einsetzbar	50 mm	Slave End	2003.5079

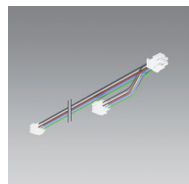
CHANNEL S



SYSTEM-LICHTLEISTE ECKVERBINDER CHANNEL S

Eckverbinder für RUN Diffusor oder bürotauglichem RUN+ Diffusor, Schnellstecksystem, vorverdrahtet, ohne Durchgangsverdrahtung, Slave, passend für Eckverbinder

Farbtemperatur	Hinweis	LED - Länge	Master/Slave	Bestell-Nummer
4000 K	horizontal, rechts	2 x 100 mm	Slave	1 2004.7103
4000 K	horizontal, links	2 x 100 mm	Slave	1 2004.7106
4000 K	vertikal	2 x 100 mm	Slave	2 2004.7109
3000 K	horizontal, rechts	2 x 100 mm	Slave	1 2004.7102
3000 K	horizontal, links	2 x 100 mm	Slave	1 2004.7105
3000 K	vertikal	2 x 100 mm	Slave	2 2004.7108
2700 - 6500 K	horizontal, rechts	2 x 100 mm	Slave	1 2004.7104
2700 - 6500 K	horizontal, links	2 x 100 mm	Slave	1 2004.7107
2700 - 6500 K	vertikal	2 x 100 mm	Slave	2 2004.7110

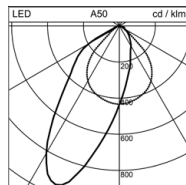
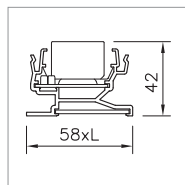


NETZVERDRAHTUNG FÜR ECKVERBINDER CHANNEL S

Netzverdrahtung für Eckverbinder CHANNEL S 6-polig

Länge	Bestell-Nummer
1500 mm	2005.2409

CHANNEL S

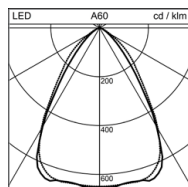


SYSTEM-LICHTLEISTE CHANNEL S

Asymmetrisch strahlend, silber, Schnellstecksystem, vorverdrahtet, mit Durchgangsverdrahtung ausser bei 1200 mm und Slave,
 HO: 2700 lm und 26 W je 1,2 m

Farbtemperatur	Hinweis	Länge	Master/Slave	Bestell-Nummer
4000 K	HO: Nicht verlängerbar, 2-teilig	3000 mm		2006.1519
4000 K	HO: Nicht verlängerbar	1500 mm		2006.5928
4000 K	HO: Master-Lichtleiste, verlängerbar um min. 600 mm bis max. 1200 mm	1500 mm	Master	2005.9724
4000 K	HO: Master-Lichtleiste, verlängerbar um min. 0 mm bis max. 1200 mm ohne Durchgangsverdrahtung	1200 mm	Master	2005.9723
4000 K	Verlängerung für Master-Lichtleiste, einmalig in der Mitte oder am Ende ohne Durchgangsverdrahtung einsetzbar	1200 mm	Slave	2005.9726
4000 K	Verlängerung für Master-Lichtleiste, einmalig in der Mitte oder am Ende ohne Durchgangsverdrahtung einsetzbar, 2-teilig	600 mm	Slave	2005.9725
3000 K	HO: Nicht verlängerbar, 2-teilig	3000 mm		2006.1518
3000 K	HO: Nicht verlängerbar	1500 mm		2006.5927
3000 K	HO: Master-Lichtleiste, verlängerbar um min. 600 mm bis max. 1200 mm	1500 mm	Master	2005.9719
3000 K	HO: Master-Lichtleiste, verlängerbar um min. 0 mm bis max. 1200 mm ohne Durchgangsverdrahtung	1200 mm	Master	2005.9718
3000 K	Verlängerung für Master-Lichtleiste, einmalig in der Mitte oder am Ende ohne Durchgangsverdrahtung einsetzbar	1200 mm	Slave	2005.9721
3000 K	Verlängerung für Master-Lichtleiste, einmalig in der Mitte oder am Ende ohne Durchgangsverdrahtung einsetzbar	600 mm	Slave	2005.9720
6500 K	HO: Nicht verlängerbar, 2-teilig	3000 mm		2006.1520
6500 K	HO: Master-Lichtleiste, verlängerbar um min. 0 mm bis max. 1200 mm	1500 mm	Master	2005.9729
6500 K	HO: Master-Lichtleiste, verlängerbar um min. 0 mm bis max. 1200 mm ohne Durchgangsverdrahtung	1200 mm	Master	2005.9728
6500 K	Verlängerung für Master-Lichtleiste, einmalig in der Mitte oder am Ende ohne Durchgangsverdrahtung einsetzbar	1200 mm	Slave	2005.9731
6500 K	Verlängerung für Master-Lichtleiste, einmalig in der Mitte oder am Ende ohne Durchgangsverdrahtung einsetzbar	600 mm	Slave	2005.9730

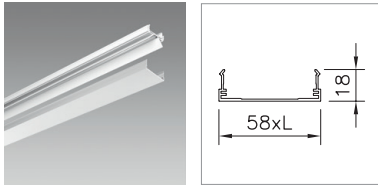
CHANNEL S OFFICE



SYSTEM-LICHTLEISTE CHANNEL S BOOST OFFICE

Schnellstecksystem, vorverdrahtet, mit Durchgangsverdrahtung ausser bei Slave, HE = 4000 lm und 41 W je 1,5 m; HPE = 4500 lm und 49 W je 1,5 m

Farbtemperatur	Hinweis	Länge	Master/Slave	Bestell-Nummer
4000 K	HE: Nicht verlängerbar, 2-teilig	3000 mm		2003.5008
4000 K	HPE: Nicht verlängerbar, 2-teilig	3000 mm		2003.5011
4000 K	HE: Master-Lichtleiste, verlängerbar um min. 0 mm bis max. 1200 mm	1500 mm	Master	2003.5007
4000 K	HPE: Master-Lichtleiste, verlängerbar um min. 0 mm bis max. 1200 mm	1500 mm	Master	2003.5010
4000 K	HE: Master-Lichtleiste, verlängerbar um min. 600 mm bis max. 1200 mm	600 mm	Master	2004.4137
4000 K	HPE: Master-Lichtleiste, verlängerbar um min. 600 mm bis max. 1200 mm	600 mm	Master	2004.4138
4000 K	Verlängerung für Master-Lichtleiste, in der Mitte einmalig oder mehrfach oder am Ende einsetzbar	600 mm	Slave	2003.5013
4000 K	Verlängerung für Master-Lichtleiste, in der Mitte einmalig oder mehrfach oder am Ende einsetzbar	300 mm	Slave	2003.5012
3000 K	HE: Nicht verlängerbar, 2-teilig	3000 mm		2003.5000
3000 K	HPE: Nicht verlängerbar, 2-teilig	3000 mm		2003.5003
3000 K	HE: Master-Lichtleiste, verlängerbar um min. 0 mm bis max. 1200 mm	1500 mm	Master	2003.4999
3000 K	HPE: Master-Lichtleiste, verlängerbar um min. 0 mm bis max. 1200 mm	1500 mm	Master	2003.5002
3000 K	HE: Master-Lichtleiste, verlängerbar um min. 600 mm bis max. 1200 mm	600 mm	Master	2004.4129
3000 K	HPE: Master-Lichtleiste, verlängerbar um min. 600 mm bis max. 1200 mm	600 mm	Master	2004.4135
3000 K	Verlängerung für Master-Lichtleiste, in der Mitte einmalig oder mehrfach oder am Ende einsetzbar	600 mm	Slave	2003.5005
3000 K	Verlängerung für Master-Lichtleiste, in der Mitte einmalig oder mehrfach oder am Ende einsetzbar	300 mm	Slave	2003.5004

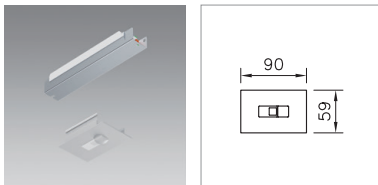


BLINDABDECKUNGS-SET CHANNEL S

RUN+/RUN/BOOST OFFICE

Für Montage an Tragschiene, mit Durchgangsverdrahtung, aluminium eloxiert

Länge	Bestell-Nummer
300 mm	2003.5387
600 mm	2003.5388
1200 mm	2002.6784
1500 mm	2003.5389
2400 mm	2005.1027
3000 mm	2004.5405



SENSOR-SET CHANNEL S

Sensor für Helligkeitsregelung und Präsenzmeldung, für Einzelleuchte, Steuermodul auf der Rückseite einer Lichtleiste steckbar

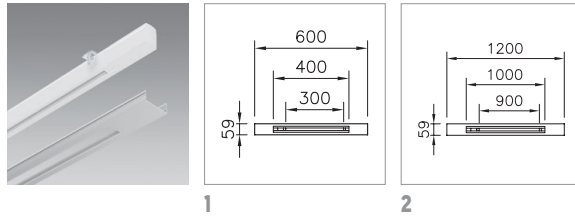
Länge	Bestell-Nummer
Stand-Alone-Sensor für Einzelleuchten bis zu 1500 mm	2004.7089
Stand-Alone-Sensor für Einzelleuchten oder System ab 1500 mm	2004.7091



FERNBEDIENUNG CHANNEL S

Für Nachlaufregelung: Helligkeit und Bewegungssensor einstellbar, für Einzelleuchte

Länge	Bestell-Nummer
Fernbedienung Channel S	2004.8332

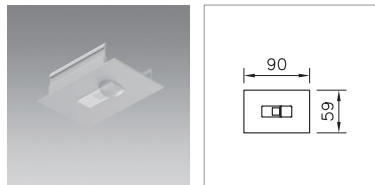


STROMSCHIENEN-SET CHANNEL S

FÜR ANBINDUNG STRAHLER VERSION DALI

Stromschienen-Set Channel S mit integrierter Stromschiene Global Trac Pulse, mit Durchgangsverdrahtung

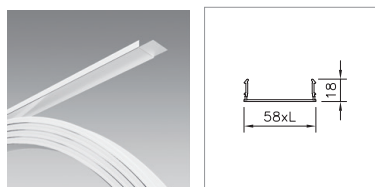
Länge	Bestell-Nummer
600 mm	1 2004.7096
1200 mm	2 2004.7097



SENSOR-SET CHANNEL S

Sensor für Helligkeitsregelung und Präsenzmeldung, mit Durchgangsverdrahtung, DALI, für System

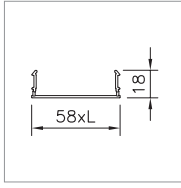
Länge	Bestell-Nummer
DALI Slave-Sensor	2004.7092



DIFFUSOR CHANNEL S OFFICE

RUN+, rollbare, bürotaugliche und unterbrechungsfreie Optik, für eine perfekt entblendete und kontinuierliche Lichtlinie

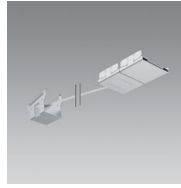
Länge	Bestell-Nummer
2406 mm	2007.5836
3004 mm	2007.5846
3608 mm	2007.5837
4506 mm	2007.5847
9604 mm	2007.5855
19202 mm	2007.5856



DIFFUSOR CHANNEL S

RUN, rollbare unterbrechungsfreie Diffusoroptik

Länge	Bestell-Nummer
2405 mm	2007.7921
3605 mm	2007.7923
7204 mm	2007.7925
24002 mm	2007.7926



ZUSCHNEIDEHILFE

für RUN Diffusor oder bürotauglichem RUN+ Diffusor

Hinweis	Bestell-Nummer
	2005.2936