



# FLOW

Das ist FLOW. Eine gleichmässig und schattenfrei ausgeleuchtete Lichtlinie aus nur einem sichtbaren Material. Mit der von Regent Lighting patentierten SLA-Technologie [Spread Light Applicator] wird das Licht homogen und wirkungsvoll über den ganzen Diffusor verteilt. FLOW selbst bleibt mit ihrem eleganten und zeitlosen Design stets dezent im Hintergrund, setzt aber jede Architektur optimal in Szene. Nicht zuletzt dank dem wirkungsvollen Anteil an indirektem Licht, der jeden Raum eindrucklich und trotzdem äusserst energieeffizient aufwertet. Bei FLOW geht es eben nur ums Licht. Einzigartig und pur.

## FEATURES

- Pures einzigartiges Licht in 3 Dimensionen mit nur einer Materialisierung
- Elegantes Design und beste Architekturintegration dank gleichmässiger, schattenfreier Ausleuchtung des Diffusors mittels SLA Technology [Spread Light Applicator]
- Bis zu UGR < 19
- Hohe Leuchteffizienz von bis zu 123 lm/W
- Keine sichtbaren Schrauben
- LED-Lichtleiste vor Ort austauschbar

## TECHNISCHE DATEN

Systemleistung / 1.5 m	14 W, 16 W, 20 W
Leuchtenlichtstrom / 1.5 m	1600 lm, 1920 lm, 2550 lm
Farbtemperatur	3000 K, 4000 K
Farbwiedergabeindex [CRI]	Ra ≥ 80
Lichtstromerhalt	L80 75'000 h
Schutzklasse	I
Schutzart	IP20 / IP44
Photobiologische Sicherheit	Risikogruppe 0, kein Risiko

## SPEZIFIKATIONEN

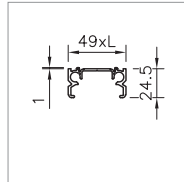
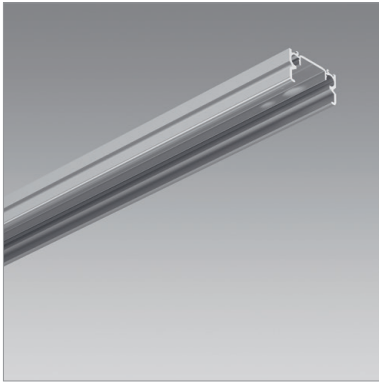
- Tragschiene Aluminium eloxiert
- Diffusor opal aus Kunststoffprofil
- Mit ICT-Durchgangsverdrahtung
- Farbtemperaturen: 3000 K, 4000 K
- Betriebsgerät integriert
- Ausführungen mit Notlichtelement erhältlich
- Alle Modelle regulierbar DALI und/oder Not-Version erhältlich

## ANWENDUNGSFELDER

**Office & Education:** Eingangsbereiche, Sitzungsräume, Schulzimmer, Cafeterias

**Retail & Hospitality:** Verkehrszonen, Lobbys, Treppenhäuser, Flure

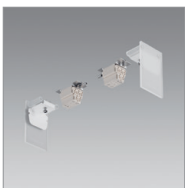




### TRAGSCHIENE FÜR LICHTBANDSYSTEM FLOW

aus Aluminium, farblos natur eloxiert, vorgestanzt

Länge	Bestell-Nummer
2361 mm	2008.0715
2946 mm	2006.2413
3530 mm	2008.0722
4416 mm	2006.3328



### STIRNSEITEN-SET FLOW

Set bestehend aus 2 Endteilen (B = 3 mm + 3 mm Leerprofil) und zwei Klemmen, keine sichtbaren Schrauben

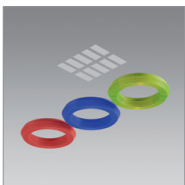
Hinweis	Bestell-Nummer
	2006.9455



### PROFILVERBINDER FLOW

aus Aluminium, 2-teilig

Hinweis	Bestell-Nummer
	1005.8372



### DURCHGANGSVERDRAHTUNG FLOW

Länge = 100 m, inkl. 10 Drahthalter

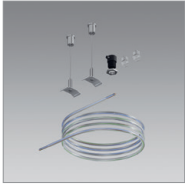
Hinweis	Bestell-Nummer
3 x 1.5 mm², 3-polig	1005.7448
5 x 1.5 mm², 5-polig	1005.7449



### DRAHTHALTER-SET FLOW

10 Stück, Empfehlung: Alle 1 m

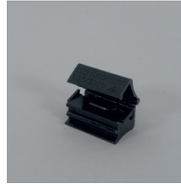
Hinweis	Bestell-Nummer
	1005.8373



#### AUFHÄNGUNGS-SET FLOW

2 Drahtseile, clipsbar, mit 1,8 m Einspeisekabel, transparent, 5-polig, mit Zugentlastung, Pendellänge 1,5 m

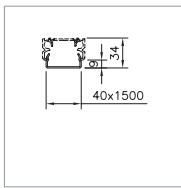
Hinweis	Bestell-Nummer
Set	2006.5841
zusätzliches Drahtseil	2004.4907



#### SCHNEIDEKONTAKTCLIPS-SET ICT 2

1,5 mm<sup>2</sup>

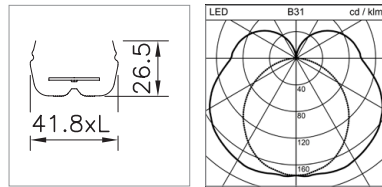
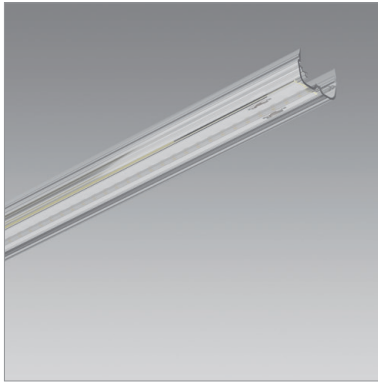
Hinweis	Bestell-Nummer
25 Stk.	1002.4962
50 Stk.	1002.4963



#### ABDECKPROFIL FLOW

aus Polycarbonat [PC], silber

Länge	Bestell-Nummer
1500 mm	1005.9134

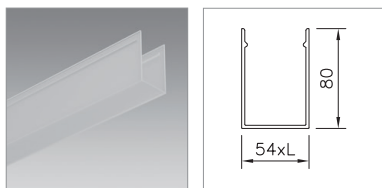


## SYSTEM-LICHTLEISTE FLOW

MIT RAPIDANSCHLUSS ICT-INSTANT CONTACT TECHNOLOGY

DALI, Lichtleisten desselben Typs bieten unabhängig von ihrer Länge den gleichen Helligkeitseindruck. Daher sollten in einer Anlage nur Lichtleisten desselben Typs verwendet werden, also nur xHE oder nur HE oder nur HPE. Slave ohne Betriebsgerät, muss mit Master verbunden werden, xHE = 1600 lm und 14 W je 1,5 m; HE = 1920 lm und 16 W je 1,5 m; HPE = 2550 lm und 20 W je 1,5 m

Länge	System-leistung	Leuchten-lichtstrom	Farbtemperatur	Hinweis	Bestell-Nummer
2938 mm	24 W	3150 lm	4000 K	xHE (extreme High Efficiency), 2-teilig, mit ICT, nicht verlängerbar	2006.4441
2938 mm	24 W	3000 lm	3000 K	xHE (extreme High Efficiency) 2-teilig, mit ICT, nicht verlängerbar	2006.4440
2938 mm	29 W	3800 lm	4000 K	HE (High Efficiency), 2-teilig, mit ICT, nicht verlängerbar	2006.4443
2938 mm	29 W	3600 lm	3000 K	HE (High Efficiency), 2-teilig, mit ICT, nicht verlängerbar	2006.4442
2938 mm	38 W	5100 lm	4000 K	HPE (High Performance Efficiency) 2-teilig, mit ICT, nicht verlängerbar	2006.4445
2938 mm	38 W	4800 lm	3000 K	HPE (High Performance Efficiency), 2-teilig, mit ICT, nicht verlängerbar	2006.4444
1468 mm	14 W	1600 lm	4000 K	xHE (extreme High Efficiency), MASTER, mit ICT, verlängerbar von 0 mm bis 1500 mm	2006.4429
1468 mm	14 W	1520 lm	3000 K	xHE (extreme High Efficiency), MASTER, mit ICT, verlängerbar von 0 mm bis 1500 mm	2006.4428
1468 mm	16 W	1920 lm	4000 K	HE (High Efficiency), MASTER, mit ICT, verlängerbar von 0 mm bis 1500 mm	2006.4431
1468 mm	16 W	1840 lm	3000 K	HE (High Efficiency), MASTER, mit ICT, verlängerbar von 0 mm bis 1500 mm	2006.4430
1468 mm	20 W	2550 lm	4000 K	HPE (High Performance Efficiency), MASTER, mit ICT, verlängerbar von 0 mm bis 1500 mm	2006.4433
1468 mm	20 W	2450 lm	3000 K	HPE (High Performance Efficiency), MASTER, mit ICT, verlängerbar von 0 mm bis 1500 mm	2006.4432
1468 mm	16 W	1600 lm	4000 K	xHE (extreme High Efficiency), MASTER, mit ICT, verlängerbar von 0 mm bis 1500 mm, mit Notlichtelement	2006.4435
1468 mm	16 W	1520 lm	3000 K	xHE (extreme High Efficiency), MASTER, mit ICT, verlängerbar von 0 mm bis 1500 mm, mit Notlichtelement	2006.4434
1468 mm	18 W	1920 lm	4000 K	HE (High Efficiency), MASTER, mit ICT, verlängerbar von 0 mm bis 1500 mm, mit Notlichtelement	2006.4437
1468 mm	18 W	1840 lm	3000 K	HE (High Efficiency), MASTER, mit ICT, verlängerbar von 0 mm bis 1500 mm, mit Notlichtelement	2006.4436
1468 mm	22 W	2550 lm	4000 K	HPE (High Performance Efficiency), MASTER, mit ICT, verlängerbar von 0 mm bis 1500 mm, mit Notlichtelement	2006.4439
1468 mm	22 W	2450 lm	3000 K	HPE (High Performance Efficiency), MASTER, mit ICT, verlängerbar von 0 mm bis 1500 mm, mit Notlichtelement	2006.4438
585 mm	0 W	0 lm	4000 K	Slave mit ICT mehrfach verwendbar	2006.4449
585 mm	0 W	0 lm	3000 K	Slave mit ICT mehrfach verwendbar	2006.4448
300 mm	0 W	0 lm	4000 K	Slave End mit ICT	2006.4447
300 mm	0 W	0 lm	3000 K	Slave End mit ICT	2006.4446



#### DIFFUSOR FLOW

aus Polycarbonat (PC), satine blend natur, 13 mm länger wie die Tragprofile

Länge	Bestell-Nummer
2374 mm	2008.0754
2959 mm	2006.2414
3543 mm	2008.0755
4429 mm	2006.3548