

Quadratisch,  
praktisch,  
bürotauglich

## Echo Square 140

Alleine mit seinen 109 lm/W erfüllt der Echo Square LED schon die Anforderungen an ein effizientes Downlight. Doch diese Leuchte geht noch weiter in Sachen Effizienz. Die spezielle Konstruktion erlaubt eine werkzeuglose Schnellmontage und dank

platzsparendem Design eine perfekte Integration in die Deckenarchitektur. So sparen Sie Zeit, Nerven, Geld und garantieren bestes blendfreies Licht. Wenn das nicht effizient ist.

### FEATURES

Blendfreies Licht dank hochpräziser Reflektoren, UGR ≤ 19 (Reflektor silber)
Hohe Leuchteffizienz von bis zu 109 lm/W
Perfekte Integration in die Deckenarchitektur durch schlankes Design
Werkzeuglose Schnellmontage
IP20 / IP44 von unten bei geschlossenen Decken
Reflektor silbern oder weiss
Farbwiedergabeindex (CRI): $R_a \geq 90$

### TECHNISCHE DATEN

Systemleistung	16 W
Leuchtenlichtstrom	1600 lm, 1650 lm, 1700 lm, 1750 lm
Farbtemperatur	4000 K, 3000 K
Farbwiedergabeindex (CRI)	$R_a \geq 90$
Lichtstromerhalt	L80 50'000 h
Schutzklasse	I
Schutzart	IP20/IP44

### SPEZIFIKATIONEN

DALI
Einbautiefe nur 110 mm
Rahmen aus Aluminium-Druckguss, weiss
Weitere RAL-Farben auf Anfrage
Ausstrahlwinkel: flood
Mit Abdeckrand
Betriebsgerät im Lieferumfang enthalten
Einbetoniergehäuse erhältlich

### ANWENDUNGSFELDER

**Retail & Hospitality:** Verkaufsräume, Warenpräsentation, Restaurants, Hotels, Kunst & Kultur

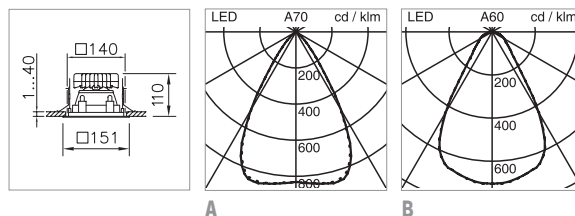


IP20  
IP44



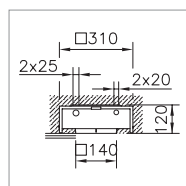
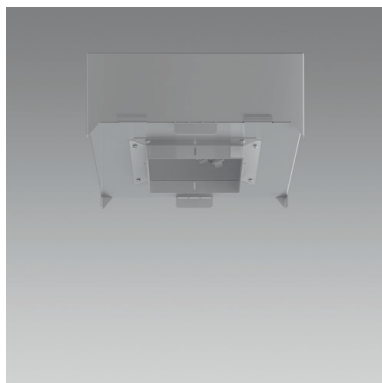
0.5m

850°C 230V



#### EINBAU-DOWNLIGHT ECHO SQUARE 140 LED

Systemleistung	Leuchtenlichtstrom	Reflektor	Farbtemperatur	Lichtsteuerung	Hinweis	Bestell-Nummer
16 W	1750 lm	silber	4000 K	DALI		<b>A</b> 2001.0839
16 W	1700 lm	silber	3000 K	DALI		<b>A</b> 2001.0836
16 W	1750 lm	silber	4000 K	DALI	mit Notlichtelement	<b>A</b> 2001.0849
16 W	1700 lm	silber	3000 K	DALI	mit Notlichtelement	<b>A</b> 2001.0846
16 W	1650 lm	weiss	4000 K	DALI		<b>B</b> 2001.0844
16 W	1600 lm	weiss	3000 K	DALI		<b>B</b> 2001.0841
16 W	1650 lm	weiss	4000 K	DALI	mit Notlichtelement	<b>B</b> 2001.0853
16 W	1600 lm	weiss	3000 K	DALI	mit Notlichtelement	<b>B</b> 2001.0851



#### EINBETONIERGEHÄUSE ECHO SQUARE 140 LED

Hinweis	Bestell-Nummer
aus Stahl, sendzimirverzinkt	2000.0876