



SLASH 2

SLASH 2 lässt sich mit ihrer puristischen Ästhetik perfekt in zeitgenössische Architektur integrieren. Die gleichmässige, schlanke Linienführung und das reduzierte Design ohne sichtbare Schrauben unterstreichen diese unvergleichliche Eleganz. Das hochwertig verarbeitete Aluminiumprofil kommt besonders bei den Pendel- und Anbauvarianten zur Geltung, wobei SLASH 2 auch als Einbauleuchte erhältlich ist. Ausserdem überzeugt die Leuchte mit ihrer Energieeffizienz und der vorverdrahteten ICT®-Lichtleiste, die im Wartungsfall individuell ausgetauscht werden kann. In jeder Ausführung ist sie eine zeitlose Erscheinung und bietet gleichmässiges, pures Licht höchster Qualität.

FEATURES

- Perfekte Integration in die Deckenarchitektur durch schlankes Design
- Gleichmässige Lichtlinien
- Keine sichtbaren Schrauben
- Vorverdrahtete Lichtleiste mit ICT-Instant Contact Technology Schneidekontakt-Clips
- LED-Lichtleiste vor Ort austauschbar

SPEZIFIKATIONEN

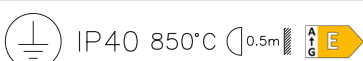
- Erhältlich als Decken- und Wandeinbauleuchte, als Decken- und Wandanbauleuchte, als Lichtkanalsystem und mit entsprechendem Zubehör als Pendelleuchte
- Direktstrahlend
- Leuchtenprofil aus Aluminium natur eloxiert
- ICT-Schneidekontakt-Clips, schwarz
- Elektronisches Betriebsgerät integriert
- Tragprofil und Systemkomponenten separat bestellen
- Ausführungen mit Notlichtelement erhältlich
- ON/OFF + DALI

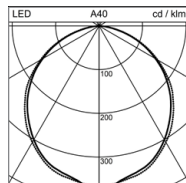
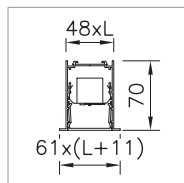
TECHNISCHE DATEN

Systemleistung	7-25 W
Leuchtenlichtstrom	510-2450 lm
Farbtemperatur	3000 K, 4000 K
Farbwiedergabeindex [CRI]	Ra >80
Lichtstromerhalt	L80 50'000 h
Schutzklasse	I
Schutzart	IP20
Photobiologische Sicherheit	Risikogruppe 0, kein Risiko

ANWENDUNGSFELDER

- Office & Education:** Büros, Empfangsräume, Theken
- Retail & Hospitality:** Hotels, Restaurants



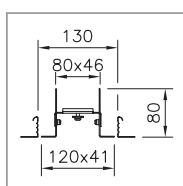
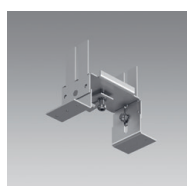


DECKENEINBAULEUCHTE SLASH 2

Länge	Systemleistung	Leuchtenlichtstrom	Farbtemperatur	Lichtsteuerung	Hinweis	Bestell-Nummer
602 mm	7 W	510 lm	3000 K	ON/OFF	xHE	2006.3943
602 mm	7 W	510 lm	3000 K	DALI	xHE	2006.3944
602 mm	7 W	530 lm	4000 K	ON/OFF	xHE	2006.3945
602 mm	7 W	530 lm	4000 K	DALI	xHE	2006.3946
602 mm	8.5 W	680 lm	3000 K	ON/OFF	HE	2006.3947
602 mm	8.5 W	680 lm	3000 K	DALI	HE	2006.3948
602 mm	8.5 W	710 lm	4000 K	ON/OFF	HE	2006.3949
602 mm	8.5 W	710 lm	4000 K	DALI	HE	2006.3950
602 mm	11 W	930 lm	3000 K	ON/OFF	HPE	2006.3951
602 mm	11 W	930 lm	3000 K	DALI	HPE	2006.3952
602 mm	11 W	980 lm	4000 K	ON/OFF	HPE	2006.3953
602 mm	11 W	980 lm	4000 K	DALI	HPE	2006.3954
1187 mm	11 W	1000 lm	3000 K	ON/OFF	xHE	2006.3955
1187 mm	11 W	1000 lm	3000 K	DALI	xHE	2006.3956
1187 mm	11 W	1060 lm	4000 K	ON/OFF	xHE	2006.3957
1187 mm	11 W	1060 lm	4000 K	DALI	xHE	2006.3958
1187 mm	14 W	1340 lm	3000 K	ON/OFF	HE	2006.3959
1187 mm	14 W	1340 lm	3000 K	DALI	HE	2006.3960
1187 mm	14 W	1420 lm	4000 K	ON/OFF	HE	2006.3961
1187 mm	14 W	1420 lm	4000 K	DALI	HE	2006.3962
1187 mm	19 W	1840 lm	3000 K	ON/OFF	HPE	2006.3963
1187 mm	19 W	1840 lm	3000 K	DALI	HPE	2006.3964
1187 mm	19 W	1940 lm	4000 K	ON/OFF	HPE	2006.3965
1187 mm	19 W	1940 lm	4000 K	DALI	HPE	2006.3966
1187 mm	13 W	1000 lm	3000 K	DALI	xHE NOT 3ST	2006.3967
1187 mm	13 W	1060 lm	4000 K	DALI	xHE NOT 3ST	2006.3968
1187 mm	16 W	1340 lm	3000 K	DALI	HE NOT 3ST	2006.3969
1187 mm	16 W	1420 lm	4000 K	DALI	HE NOT 3ST	2006.3970
1187 mm	21 W	1840 lm	3000 K	DALI	HPE NOT 3ST	2006.3971
1187 mm	21 W	1940 lm	4000 K	DALI	HPE NOT 3ST	2006.3972
1486 mm	13 W	1260 lm	3000 K	ON/OFF	xHE	2006.3973
1486 mm	13 W	1260 lm	3000 K	DALI	xHE	2006.3974
1486 mm	13 W	1320 lm	4000 K	ON/OFF	xHE	2006.3975
1486 mm	13 W	1320 lm	4000 K	DALI	xHE	2006.3976
1486 mm	17 W	1680 lm	3000 K	ON/OFF	HE	2006.3977
1486 mm	17 W	1680 lm	3000 K	DALI	HE	2006.3978
1486 mm	17 W	1780 lm	4000 K	ON/OFF	HE	2006.3979
1486 mm	17 W	1780 lm	4000 K	DALI	HE	2006.3980
1486 mm	23 W	2300 lm	3000 K	ON/OFF	HPE	2006.3981

DECKENEINBAULEUCHTE SLASH 2

Länge	Systemleistung	Leuchtenlichtstrom	Farbtemperatur	Lichtsteuerung	Hinweis	Bestell-Nummer
1486 mm	23 W	2300 lm	3000 K	DALI	HPE	2006.3982
1486 mm	23 W	2450 lm	4000 K	ON/OFF	HPE	2006.3983
1486 mm	23 W	2450 lm	4000 K	DALI	HPE	2006.3984
1486 mm	15 W	1260 lm	3000 K	DALI	xHE NOT 3ST	2006.3985
1486 mm	15 W	1320 lm	4000 K	DALI	xHE NOT 3ST	2006.3986
1486 mm	19 W	1680 lm	3000 K	DALI	HE NOT 3ST	2006.3987
1486 mm	19 W	1780 lm	4000 K	DALI	HE NOT 3ST	2006.3988
1486 mm	25 W	2300 lm	3000 K	DALI	HPE NOT 3ST	2006.3989
1486 mm	25 W	2450 lm	4000 K	DALI	HPE NOT 3ST	2006.3990



BÜGEL-SET SLASH 2

für Gipsdecken, für Tragprofile mit oder ohne Abdeckrand,
 max. alle 1.5 m

Hinweis	Bestell-Nummer
	1005.9700