



PURELITE SLIM

PURELITE SLIM beeindruckt, noch bevor die Leuchte überhaupt ihre Leuchtkraft erstrahlen lässt. Die schlankste und flachste Büroleuchte in der Branche ist eine Meisterleistung an Fantasie und Innovation. Wird dann der Schalter umgelegt, verwandelt sich PURELITE SLIM in einen schmalen Streifen aus reinem, ununterbrochenem, aussergewöhnlichem Licht. Die elegante Leuchte mit ihrem raffinierten Design ist in jeder Phase eines Projekts leicht einzubauen und ermöglicht eine Bandbreite an Gestaltungsmöglichkeiten.

FEATURES

- Schattenfreie Lichtlinie mit Deckenaufhellung und zeitlosem Design
- Vereinfachte Integration dank extraflacher Konstruktion von nur 35 mm inkl. Betriebsgerät
- Erhältlich mit integriertem Diffusor RUN [PURELITE SLIM D] oder der bürotauglichen Variante RUN+ [PURELITE SLIM]
- Rundumstrahlend mit Deckenaufhellung, auch als direktstrahlende Variante erhältlich
- Lichtleisten Sortiment mit einer 2.5 cm Planung ab Standard ermöglicht die Wand zu Wand Planung

SPEZIFIKATIONEN

- Deckeneinbau, Decken- und Wandmontage, Pendelleuchte sowie Lichtkanalsystem
- Extrem gute homogene direkte Ausleuchtung sowie Rundumausleuchtung
- Tragprofile aus Aluminium natur eloxiert
- LED-Clip-Lichtleiste mit in der Platine integrierter Durchgangsverdrahtung für schnelle Montage
- LED Lichtleiste vor Ort austauschbar
- Hohe Leuchteneffizienz von bis zu 150 lm/W

TECHNISCHE DATEN

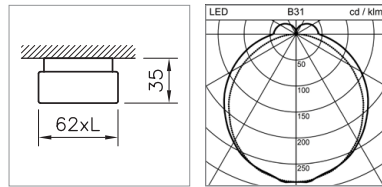
Leuchtenlichtstrom / 1.2 m	1600–3100 lm, Office 2150 lm
Farbtemperatur	3000 K, 4000 K
Farbwiedergabeindex [CRI]	Ra ≥ 80
Lichtstromerhalt	L80 75'000 h
Blendwert	Bis zu UGR < 19 L _{max} ≥ 65° ≤ 3000 cd/m²
Schutzklasse	I
Schutzart	IP20
Photobiologische Sicherheit	Risikogruppe 0, kein Risiko

ANWENDUNGSFELDER

- Office & Education:** Grossraumbüros, Einzelbüros, Schulzimmer, Sitzungsräume, Eingangsbereiche, Verkehrszonen
- Retail & Hospitality:** Hotels, Restaurants
- Home & Living**



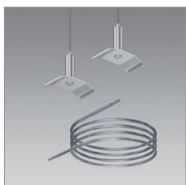
IP20 230V IK08 $\square_{0.5m}$ 850°C **A+**



DECKEN- UND WANDANBAULEUCHTE PURLITE SLIM

Systemleistung	Leuchtenlichtstrom	Farbtemperatur	Länge	Bestell-Nummer
11 W	1260 lm	4000 K	781 mm	2004.4887
11 W	1180 lm	3000 K	781 mm	2004.4884
14 W	1940 lm	4000 K	781 mm	2004.4893
14 W	1840 lm	3000 K	781 mm	2004.4890
15 W	2050 lm	4000 K	1231 mm	2004.4888
15 W	1940 lm	3000 K	1231 mm	2004.4885
21 W	3100 lm	4000 K	1231 mm	2004.4894
21 W	2950 lm	3000 K	1231 mm	2004.4891
18 W	2500 lm	4000 K	1531 mm	2004.4889
18 W	2400 lm	3000 K	1531 mm	2004.4886
26 W	3900 lm	4000 K	1531 mm	2004.4895
26 W	3700 lm	3000 K	1531 mm	2004.4892

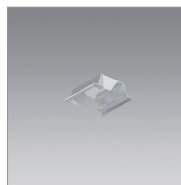
* Weitere Längen mit Diffusoren aus einem Stück über System



AUFHÄNGUNGS-SET PURLITE SLIM

Länge 1500 mm, mit Drahtseilhalter für selbsttätige Arretierung, Belastbarkeit max. 20 kg, Montage-Empfehlung: alle 1,5 m

Hinweis	Bestell-Nummer
2 Drahtseile, clipsbar, mit 2 m Einspeisungskabel, transparent, mit Zugentlastung	2004.4908
1 Drahtseil, clipsbar, verschiebbar	2004.4079



BEFESTIGUNGSFEDER PURLITE SLIM

aus Federstahl, zur Befestigung des Tragprofils an der Decke, zum Ausgleich von Unebenheiten, als Platzhalter für Kabelführung, Empfehlung: alle 1,5 m

Hinweis	Bestell-Nummer
1 Stück	2004.1005