



# FLOW

Ecco FLOW. Una linea di luce uniformemente illuminata, senza ombre, con un solo materiale visibile. Grazie alla tecnologia SLA [Spread Light Applicator] brevettata da Regent Lighting, la luce viene distribuita in modo omogeneo su tutto il diffusore. FLOW con il suo design elegante e senza tempo, evidenzia il modo discreto qualsiasi architettura. Grazie alla emissione di luce indiretta, FLOW valorizza ogni ambiente e allo stesso tempo garantisce grande efficienza dal punto di vista energetico. Con FLOW, tutto si basa sulla luce. Unica e pura.

## CARATTERISTICHE PRINCIPALI

- Luce unica e pura in 3 dimensioni con un solo materiale
- Design elegante e la migliore integrazione architettonica grazie a una luce uniforme e senza ombre garantita dal diffusore mediante SLA Technology [Spread Light Applicator]
- Fino a UGR <19
- Elevata efficienza energetica fino a 102 lm/W
- Viti non visibili
- Apparecchio LED sostituibile in loco

## DATI TECNICI

Potenza del sistema / 1.5 m	14 W, 16 W, 20 W
Flusso luminoso apparecchio / 1.5 m	1600 lm, 1920 lm, 2550 lm
Temperatura del colore	3000 K, 4000 K
Indice di resa cromatica [IRC]	Ra ≥ 80
Mantenimento del flusso luminoso	L80 75'000 h
Classe di protezione	I
Grado di protezione	IP20 / IP44
Sicurezza fotobiologica	gruppo di rischio 0, nessun rischio

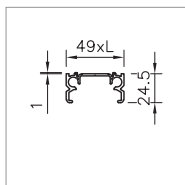
## SPECIFICAZIONI

- Rotaia portante in alluminio anodizzato
- Diffusore opale in profilo di plastica
- Con cablaggio passante ICT
- Temperature del colore: 3000 K, 4000 K
- Unità di alimentazione integrata
- Versioni con unità d'emergenza disponibili
- Tutti i modelli disponibili con DALI e/o nella versione di emergenza

## AMBITI DI APPLICAZIONE

- Office & Education:** caffetterie, ingressi, aule, sale riunioni, zone di passaggio
- Retail & Hospitality:** corridoi, scale, lobby

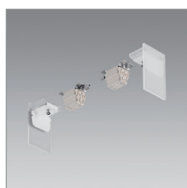




### BINARIO PORTANTE PER SISTEMI SU FILA CONTINUA FLOW

i alluminio, incolore naturale anodizzato, fori prepunzonfati

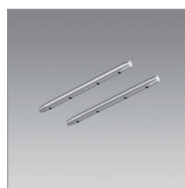
Lunghezza	Codice prodotto
2361 mm	2008.0715
2946 mm	2006.2413
3530 mm	2008.0722
4416 mm	2006.3328



### SET DI PARTI FRONTALI FLOW

Set composto da 2 terminali [B=3 mm + 3 mm profilo vuoto] e due morsetti, viti non visibili

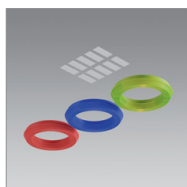
Note	Codice prodotto
	2006.9455



### RACCORDO DEL PROFILO FLOW

i alluminio, i 2 parti

Note	Codice prodotto
	1005.8372



### CABLAGGIO PASSANTE FLOW

Lunghezza = 100 m, incl. 10 guide filo

Note	Codice prodotto
3 x 1.5 mm², 3 poli	1005.7448
5 x 1.5 mm², 5 poli	1005.7449



### SET TENSIONE FILI FLOW

10 pezzi, consigliato: ogni 1 m

Note	Codice prodotto
	1005.8373



#### SET DI SOSPENSIONE FLOW

2 fune d'acciaio, clipabile, con 1,8 m cavo di alimentazione, 5 poli, trasparente, con fermacavo, lunghezza della sospensione 1,5 m

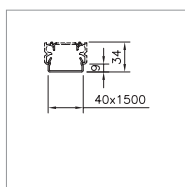
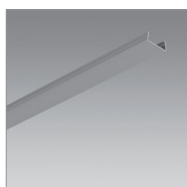
Note	Codice prodotto
Set	2006.5841
filo metallico aggiuntivo	2004.4907



#### SET CLIPS CONTATTI AD INCISIONE ICT 2

1,5 mm<sup>2</sup>

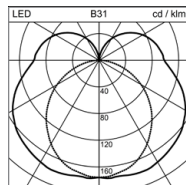
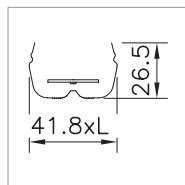
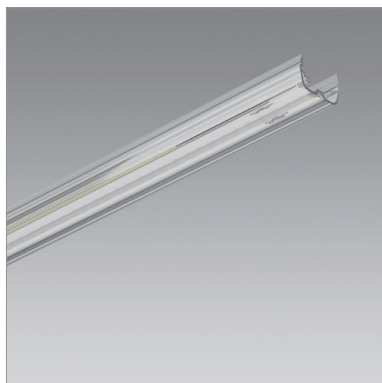
Note	Codice prodotto
25 pz.	1002.4962
50 pz.	1002.4963



#### PROFILO DI COPERTURA FLOW

Copertura in polycarbonato (PC), argento

Lunghezza	Codice prodotto
1500 mm	1005.9134

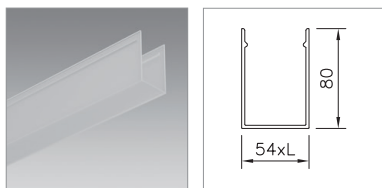


## APPARECCHIO LINEARE FLOW

CON CONNESSIONE RAPIDA ICT-INSTANT CONTACT TECHNOLOGY

DALI, Gli apparecchi a stecca dello stesso tipo offrono la stessa impressione di luminosità indipendentemente dalla loro lunghezza. Pertanto, i un'installazione si dovrebbero usare solo apparecchi a stecca dello stesso tipo, cioè solo xHE o solo HE o solo HPE. Slave senza alimentatore, deve essere collegato al master, xHE = 1600 lm e 14 W per 1,5 m; HE = 1920 lm e 16 W per 1,5 m; HPE = 2550 lm e 20 W per 1,5 m

Lunghezza	Potenza del sistema	Flusso luminoso apparecchio	Temperatura del colore	Note	Codice prodotto
2938 mm	24 W	3150 lm	4000 K	xHE (extreme High Efficiency), i 2 parti, con ICT, non rinnovabile	2006.4441
2938 mm	24 W	3000 lm	3000 K	xHE (extreme High Efficiency) i 2 parti, con ICT, non rinnovabile	2006.4440
2938 mm	29 W	3800 lm	4000 K	HE (High Efficiency), i 2 parti, con ICT, non rinnovabile	2006.4443
2938 mm	29 W	3600 lm	3000 K	HE (High Efficiency), i 2 parti, con ICT, non rinnovabile	2006.4442
2938 mm	38 W	5100 lm	4000 K	HPE (High Performance Efficiency) i 2 parti, con ICT, non rinnovabile	2006.4445
2938 mm	38 W	4800 lm	3000 K	HPE (High Performance Efficiency), i 2 parti, con ICT, non rinnovabile	2006.4444
1468 mm	14 W	1600 lm	4000 K	xHE (extreme High Efficiency), MASTER, con ICT, estensibile da 0 mm a 1500 mm	2006.4429
1468 mm	14 W	1520 lm	3000 K	xHE (extreme High Efficiency), MASTER, con ICT, estensibile da 0 mm a 1500 mm	2006.4428
1468 mm	16 W	1920 lm	4000 K	HE (High Efficiency), MASTER, con ICT, estensibile da 0 mm a 1500 mm	2006.4431
1468 mm	16 W	1840 lm	3000 K	HE (High Efficiency), MASTER, con ICT, estensibile da 0 mm a 1500 mm	2006.4430
1468 mm	20 W	2550 lm	4000 K	HPE (High Performance Efficiency), MASTER, con ICT, estensibile da 0 mm a 1500 mm	2006.4433
1468 mm	20 W	2450 lm	3000 K	HPE (High Performance Efficiency), MASTER, con ICT, estensibile da 0 mm a 1500 mm	2006.4432
1468 mm	16 W	1600 lm	4000 K	xHE (extreme High Efficiency), MASTER, con ICT, estensibile da 0 mm a 1500 mm, con unità d'emergenza	2006.4435
1468 mm	16 W	1520 lm	3000 K	xHE (extreme High Efficiency), MASTER, con ICT, estensibile da 0 mm a 1500 mm, con unità d'emergenza	2006.4434
1468 mm	18 W	1920 lm	4000 K	HE (High Efficiency), MASTER, con ICT, estensibile da 0 mm a 1500 mm, con unità d'emergenza	2006.4437
1468 mm	18 W	1840 lm	3000 K	HE (High Efficiency), MASTER, con ICT, estensibile da 0 mm a 1500 mm, con unità d'emergenza	2006.4436
1468 mm	22 W	2550 lm	4000 K	HPE (High Performance Efficiency), MASTER, con ICT, estensibile da 0 mm a 1500 mm, con unità d'emergenza	2006.4439
1468 mm	22 W	2450 lm	3000 K	HPE (High Performance Efficiency), MASTER, con ICT, estensibile da 0 mm a 1500 mm, con unità d'emergenza	2006.4438
585 mm	0 W	0 lm	4000 K	Slave con ICT uso multiplo	2006.4449
585 mm	0 W	0 lm	3000 K	Slave con ICT uso multiplo	2006.4448
300 mm	0 W	0 lm	4000 K	Slave End con ICT	2006.4447
300 mm	0 W	0 lm	3000 K	Slave End con ICT	2006.4446

**DIFFUSOR FLOW**

Copertura in polycarbonato (PC), satine blend natur, 13 mm più lungo dei profili di supporto

Lunghezza	Codice prodotto
2374 mm	2008.0754
2959 mm	2006.2414
3543 mm	2008.0755
4429 mm	2006.3548