



SLASH 2

Con la sua estetica purista, SLASH 2 può essere perfettamente integrato nell'architettura contemporanea. Le linee uniformi e sottili e il design minimal senza viti visibili sottolineano questa incomparabile eleganza. Il profilo in alluminio lavorato di alta qualità si rivela soprattutto nelle versioni a sospensione e a plafone, mentre SLASH 2 è disponibile anche come apparecchio da incasso. Inoltre, l'apparecchio convince per la sua efficienza energetica e per la linea luminosa ICT® precablata, che può essere sostituita individualmente in caso di manutenzione. In qualsiasi versione, è un elemento senza tempo e fornisce una luce uniforme e pura di altissima qualità.

CARATTERISTICHE PRINCIPALI

- Integrazione perfetta nella struttura architettonica grazie al design snello
- Linee di luce uniformi
- Viti non visibili
- Apparecchio lineare precablato con ICT® (Instant Contact Technology)
- Apparecchio LED sostituibile in loco

SPECIFICAZIONI

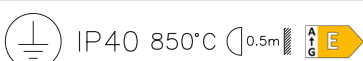
- Disponibile come plafoniera e apparecchio da incasso a parete, come apparecchio a plafone e a parete, come sistema lineare e con i relativi accessori come sospensione
- Emissione della luce diretta
- Profilo della lampada in alluminio anodizzato naturale
- Clips contatti ad incisione, verniciato a polvere bianco
- Ballast électronique intégré
- profilo di supporto componenti per sistema da ordinare separatamente
- Versioni con unità d'emergenza disponibili
- ON/OFF + DALI

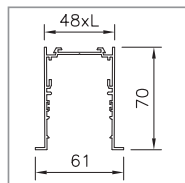
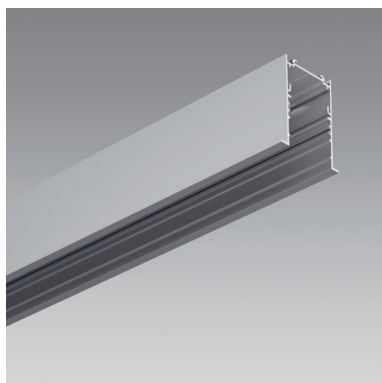
DATI TECNICI

Potenza del sistema	7-25 W
Flusso luminoso apparecchio	510-2450 lm
Temperatura del colore	3000 K, 4000 K
Indice di resa cromatica [IRC]	Ra >80
Mantenimento del flusso luminoso	L80 50'000 h
Classe di protezione	I
Grado di protezione	IP20
Sicurezza fotobiologica	gruppo di rischio 0, nessun rischio

AMBITI DI APPLICAZIONE

- Office & Education:** uffici, zone reception, banconi
- Retail & Hospitality:** alberghi, ristoranti



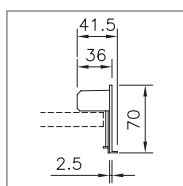
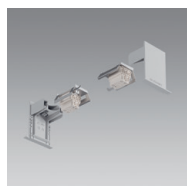


PROFILO DI SUPPORTO SLASH 2

MONTAGGIO INCASSO, CON CORNICE

In alluminio, anodizzato naturale, fori prepunzonati

Lunghezza	Codice prodotto
2363 mm	2008.0738
2950 mm	2006.3524
3535 mm	2008.0744
4420 mm	2006.3526

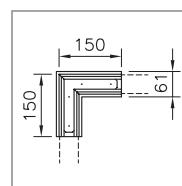
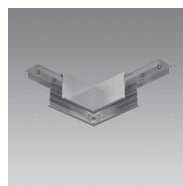


SET DI PARTI FRONTALI

SINISTRA/DESTRA, PER MONTAGGIO INCASSO, CON CORNICE

senza viti visibili, in materia sintetica, spessore = 2.5 mm, piano con profilo vuoto 2 x 2 mm

Note	Codice prodotto
2 x elementi terminali e 2 x set di staffe a morsetto	2006.5852

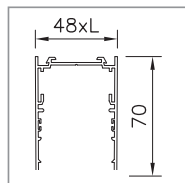
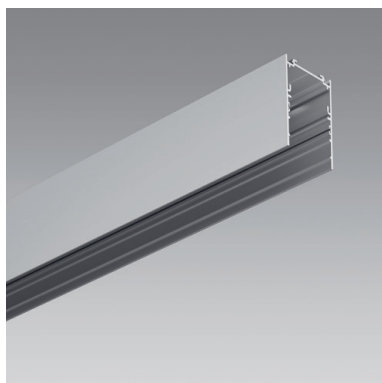


GIUNTO ANGOLARE

CON CORNICE, 90°

orizzontale, incl. con 2 raccordi del profilo, in alluminio, anodizzato naturale, fori prepunzonati

Lunghezza	Codice prodotto
150 mm	2006.5366

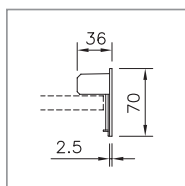
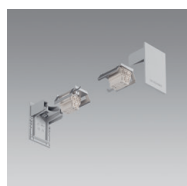


PROFILO DI SUPPORTO SLASH 2

MONTAGGIO INCASSO, E MONTAGGIO A PLAFONE/PARETE, SENZA CORNICE

In alluminio, anodizzato naturale, fori prepunzonati

Lunghezza	Codice prodotto
2363 mm	2008.0730
2950 mm	2006.2511
3535 mm	2008.0732
4420 mm	2006.2515

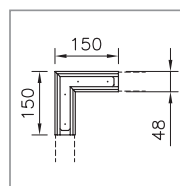
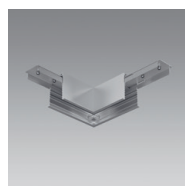


SET DI PARTI FRONTALI

SINISTRA/DESTRA, PER MONTAGGIO INCASSO, E MONTAGGIO A PLAFONE/PARETE SENZA CORNICE

senza viti visibili, in materia sintetica, spessore = 2.5 mm, piano con profilo vuoto 2 x 2 mm

Note	Codice prodotto
2 x elementi terminali e 2 x set di staffe a morsetto	2006.5837



GIUNTO ANGOLARE

SENZA CORNICE, 90°

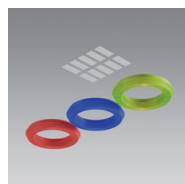
orizzontale, incl. con 2 raccordi del profilo, in alluminio, anodizzato naturale

Lunghezza	Codice prodotto
150 mm	2006.5364



RACCORDO DEL PROFILO SLASH 2

Note	Codice prodotto
	1003.0920



CABLAGGIO PASSANTE

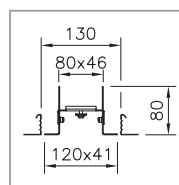
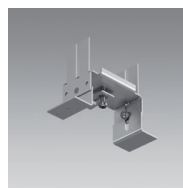
Ø 1.5 mm², Lunghezza = 100 m

Note	Codice prodotto
3 poli	1002.9646
5 poli	1002.9648


SET TENSIONE FILI

circa ogni 1 m

Note	Codice prodotto
10 pezzi	1003.0373


SET DI STAFFE SLASH 2

per soffitti in gesso, per profili di supporto con o senza bordo di copertura, max. ogni 1,5 m

Note	Codice prodotto
	1005.9700


SOSPENSIONE A FUNE D'ACCIAIO

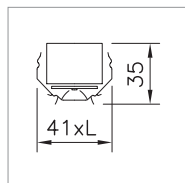
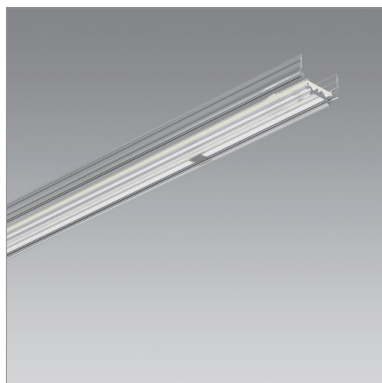
Carico max. 20 kg, consigliato: ogni 1,5 m

Note	Codice prodotto
set di 2 con fermacavo	1005.9698
1 pezzo	1000.5435


SET DI CAVI

Lunghezza = 2000 mm, trasparente, per sospensione max. 1.5 m

Note	Codice prodotto
3 poli	1008.1448
5 poli	1008.1450

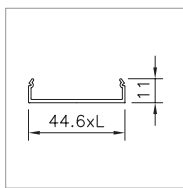


APPARECCHIO LINEARE SLASH 2

CON COLLEGAMENTO RAPIDO ICT-INSTANT CONTACT TECHNOLOGY

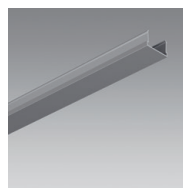
Gli apparecchi lineari dello stesso tipo forniscono la stessa impressione di luminosità indipendentemente dalla lunghezza. Pertanto è opportuno combinare solo apparecchi lineari dello stesso tipo, vale a dire solo HE o solo HPE. Slave senza alimentatore, deve essere collegato al master, xHE = 1320 lm e 13 W per 1,5 m; HE = 1780 lm e 17 W per 1,2 m; HPE = 2450 lm e 23 W per 1,2 m su 4000K

Temperatura del colore	Note	Lunghezza	Master/Slave	Codice prodotto
3000 K	HPE: non rinnovabile, in 2 parti, con ICT	2938 mm		2006.4011
4000 K	xHE: non rinnovabile, in 2 parti, con ICT	2938 mm		2006.4013
3000 K	HE: non rinnovabile, in 2 parti, con ICT	2938 mm		2006.4015
4000 K	HE: non rinnovabile, in 2 parti, con ICT	2938 mm		2006.4017
3000 K	HPE: non rinnovabile, in 2 parti, con ICT	2938 mm		2006.4019
4000 K	HPE: non rinnovabile, in 2 parti, con ICT	2938 mm		2006.4021
3000 K	xHE: Master, estensibile da 0 mm a 1500 mm, con ICT	1468 mm	Master	2006.3992
4000 K	xHE: Master, estensibile da 0 mm a 1500 mm, con ICT	1468 mm	Master	2006.3994
3000 K	HE: Master, estensibile da 0 mm a 1500 mm, con ICT	1468 mm	Master	2006.3996
4000 K	HE: Master, estensibile da 0 mm a 1500 mm, con ICT	1468 mm	Master	2006.3998
3000 K	HPE: Master, estensibile da 0 mm a 1500 mm, con ICT	1468 mm	Master	2006.4000
4000 K	HPE: Master, estensibile da 0 mm a 1500 mm, con ICT	1468 mm	Master	2006.4002
3000 K	xHE: Master, estensibile da 0 mm a 1500 mm, con ICT	1468 mm	Master / Not 3h	2006.4003
4000 K	xHE: Master, estensibile da 0 mm a 1500 mm, con ICT	1468 mm	Master / Not 3h	2006.4004
3000 K	HE: Master, estensibile da 0 mm a 1500 mm, con ICT	1468 mm	Master / Not 3h	2006.4005
4000 K	HE: Master, estensibile da 0 mm a 1500 mm, con ICT	1468 mm	Master / Not 3h	2006.4006
3000 K	HPE: Master, estensibile da 0 mm a 1500 mm, con ICT	1468 mm	Master / Not 3h	2006.4007
4000 K	HPE: Master, estensibile da 0 mm a 1500 mm, con ICT	1468 mm	Master / Not 3h	2006.4008
3000 K	Flusso luminoso apparecchio come Master	585 mm	Slave uso multiplo	2006.4024
4000 K	Flusso luminoso apparecchio come Master	585 mm	Slave uso multiplo	2006.4025
3000 K	Flusso luminoso apparecchio come Master	300 mm	Slave End	2006.4022
4000 K	Flusso luminoso apparecchio come Master	300 mm	Slave End	2006.4023



DIFFUSOR

Lunghezza	Codice prodotto
2357 mm	2008.0782
2943 mm	2006.3538
3527 mm	2008.0784
4412 mm	2006.3540



PROFILO DI COPERTURA

Alu anodizzato naturale

Lunghezza	Codice prodotto
2500 mm	1003.0370



SET CLIPS CONTATTI AD INCISIONE ICT 2

Note	Codice prodotto
25 pezzi, per 1.5 mm ²	1002.4962
50 pezzi, per 1.5 mm ²	1002.4963