



CHANNEL S

CHANNEL S dona un'atmosfera piacevole a qualsiasi ambiente. Il suo design elegante e la qualità della luce lo rendono particolarmente adatto agli spazi ufficio. CHANNEL S è disponibile in molteplici versioni per offrire grande flessibilità nella progettazione grazie a quattro ottiche differenti e varie modalità di installazione. L'apparecchio non garantisce solamente illuminazione di alta qualità e libertà di progettazione. Grazie alla tecnologia integrata Tunable White, CHANNEL S contribuisce notevolmente al benessere delle persone. Ricco di tecnologia nonostante il suo design essenziale, CHANNEL S è un sistema di illuminazione completo che offre grande flessibilità per soddisfare tutti gli standard normativi per una eccellente illuminazione delle postazioni di lavoro.

CARATTERISTICHE PRINCIPALI

«S» come snella, design estetico in formato compatto 65 x 60 mm

Disponibile con diffusore RUN o diffusore RUN+ per ufficio per creare linee di luce continue e senza interruzioni e progettare con precisione al centimetro la lunghezza desiderata, fino a 24 m

Channel S Boost Office: Ottica a schermo metallizzato molto estetica e ottimizzata per il LED, particolarmente efficiente, pianificazione a norma EN 12464-1, fino a 3600 lm / 1,2 m

Soluzione completa economica che offre la massima ergonomia per l'utente

Passaggio visivamente perfetto tra profilo e diffusore, senza guarnizione

Distribuzione asimmetrica della luce per un'illuminazione delle lavagne e delle pareti in conformità alle norme

DATI TECNICI

Flusso luminoso apparecchio / 1,2 m	720 lm–4100 lm
Temperatura del colore	3000 K, 4000 K, 2700 K–6500 K
Indice di resa cromatica [IRC]	Ra >80
Mantenimento del flusso luminoso	L80 [B10] 50'000 h
Valore UGR	A zu UGR < 19
Classe di protezione	I
Grado di protezione	IP20, opzionale IP40 fino a IP54
Sicurezza fotobiologica	Gruppo di rischio 0, nessun rischio

SPECIFICAZIONI

100% emissione della luce diretta

I lati frontali con compensazione della dilatazione garantiscono il montaggio a filo del diffusore, perfettamente a contatto

Profilo portante e lati frontali (parte visibile) in alluminio anodizzato incolore

Nessuna vite a vista

Temperatura del colore regolabile individualmente con la tecnologia Tunable White

Apparecchio LED sostituibile in loco

Regolabile digitale DALI

Unità di alimentazione integrata

Disponibile anche come apparecchio da incasso a soffitto e a parete (con cornice) e sistema

AMBITI DI APPLICAZIONE

Office & Education: uffici, uffici open space, locali scolastici, sale riunione, biblioteche, aule, zone di passaggio

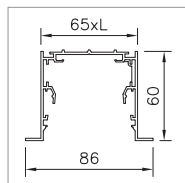
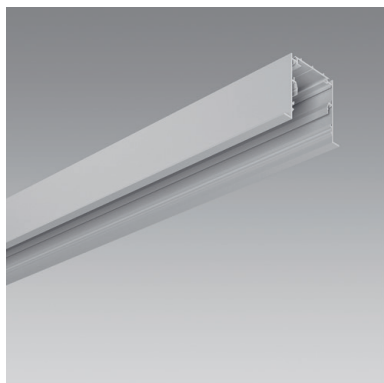
Industry: spazi di lavoro

Retail & Hospitality: zone casse, centri commerciali



IP20 230V

CHANNEL S

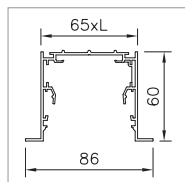


PROFILO DI SUPPORTO PER SISTEMI LINEARI CHANNEL S

MONTAGGIO AD INCASSO, SISTEMA PIÙ PICCOLO, CON CORNICE

In alluminio, fori prepunzonati

Lunghezza	Codice prodotto
2444 mm	2002.8687
3044 mm	2002.8688
4544 mm	2002.8689

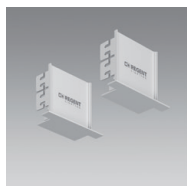


PROFILO DI SUPPORTO PER SISTEMI LINEARI CHANNEL S

MONTAGGIO AD INCASSO, INIZIO/FINE, CON CORNICE

Lunghezza necessaria: 3 mm in più della lunghezza dell'apparecchio lineare, fori prepunzonati

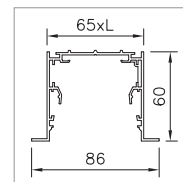
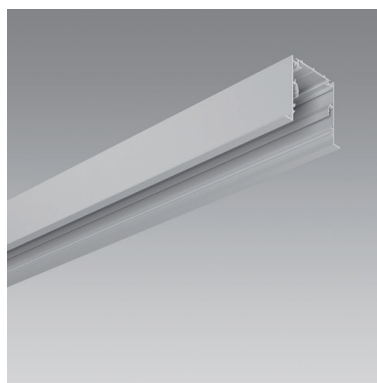
Lunghezza	Codice prodotto
2422 mm	2002.8690
3022 mm	2002.8691
4522 mm	2002.8692



SET DI PARTI FRONTALI CHANNEL S

sinistra/destra, alluminio [parte visibile], nessuna vite a vista, inseribile, spessore = 3,5 mm

Note	Codice prodotto
IP 20, 2 pezzi	2003.2622
IP 54, 2 pezzi	2004.7094

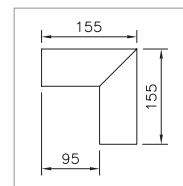
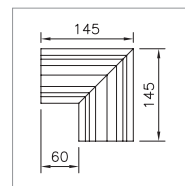
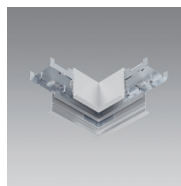


PROFILO DI SUPPORTO PER SISTEMI LINEARI CHANNEL S

MONTAGGIO AD INCASSO, CENTRALE, CON CORNICE

Lunghezza necessaria: 3 mm in più della lunghezza dell'apparecchio lineare, fori prepunzonati

Lunghezza	Codice prodotto
2400 mm	2002.8693
3000 mm	2002.8694
4500 mm	2002.8695



1

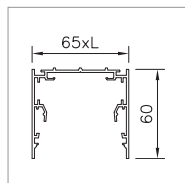
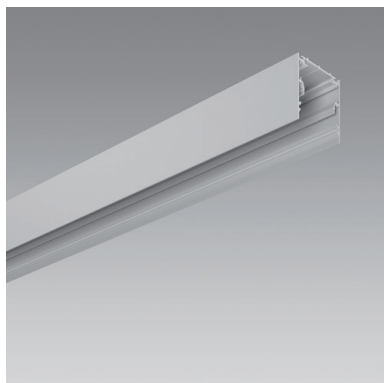
2

GIUNTO ANGOLARE CHANNEL S

montaggio incasso con corne, verticale o orizzontale, in alluminio, incolore naturale anodizzato, incl. 2 raccordi del profilo

Note	Codice prodotto
orizzontale, a parete/a parete	1 2004.7100
verticale, soffitto/a parete	2 2004.7101

CHANNEL S

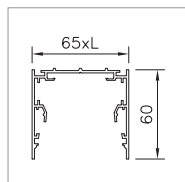


PROFILO DI SUPPORTO PER SISTEMI LINEARI CHANNEL S

MONTAGGIO A PLAFONE/PARETE, SISTEMA PIÙ PICCOLO, SENZA CORNICE

In alluminio, fori prepunzonati

Lunghezza	Codice prodotto
2444 mm	2002.8700
3044 mm	2002.8701
4544 mm	2002.8702

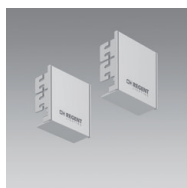


PROFILO DI SUPPORTO PER SISTEMI LINEARI CHANNEL S

MONTAGGIO A PLAFONE/PARETE, INIZIO/FINE, SENZA CORNICE

Lunghezza necessaria: 3 mm in più della lunghezza dell'apparecchio lineare, fori prepunzonati

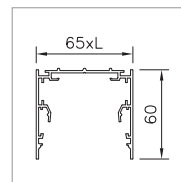
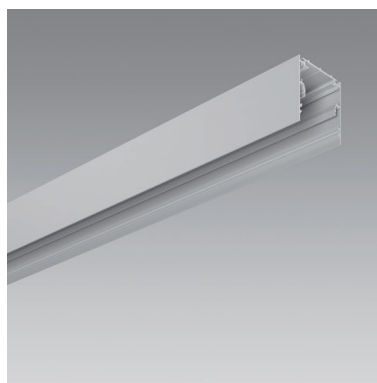
Lunghezza	Codice prodotto
2422 mm	2002.8703
3022 mm	2002.8704
4522 mm	2002.8705



SET DI PARTI FRONTALI CHANNEL S

sinistra/destra, alluminio (parte visibile), nessuna vite a vista, inseribile, spessore = 3,5 mm

Note	Codice prodotto
IP 20, 2 pezzi	2003.2611
IP 54, 2 pezzi	2004.7093

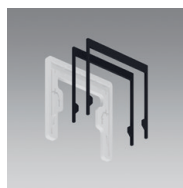


PROFILO DI SUPPORTO PER SISTEMI LINEARI CHANNEL S

MONTAGGIO A PLAFONE/PARETE, CENTRALE, SENZA CORNICE

Lunghezza necessaria: 3 mm in più della lunghezza dell'apparecchio lineare, fori prepunzonati

Lunghezza	Codice prodotto
2400 mm	2002.8706
3000 mm	2002.8707
4500 mm	2002.8708

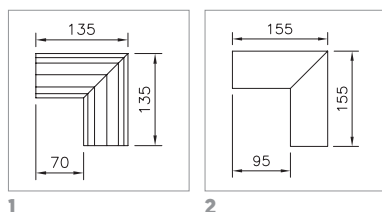
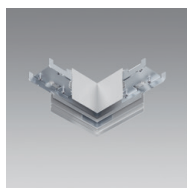


SET GUARNIZIONE CHANNEL S

Set composto da 2 pezzi e un dima di montaggio, per profilo di supporto, IP54 in combinazione con diffusori RUN e IP54 con parte frontale

Note	Codice prodotto
	2006.3748

CHANNEL S



GIUNTO ANGOLARE CHANNEL S

montaggio incasso con corne, verticale o orizzontale, in alluminio, incolore naturale anodizzato, incl. 2 raccordi del profilo

Note	Codice prodotto
orizzontale, a parete/a parete	1 2004.7098
verticale, soffitto/a parete	2 2004.7099



SET D'ALIMENTAZIONE CHANNEL S

con connettore, incl. 4 guidas per il cablaggio

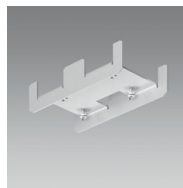
Note	Codice prodotto
inizio/fine, 5 poli	2003.4754
centrale, 5 poli	2003.4755



SET GUIDA PER IL CABLAGGIO CHANNEL S

in polycarbonato [PC] 12 pezzi, consigliato: ogni 1,0 m

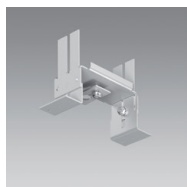
Note	Codice prodotto
inizio/fine	2003.4924



SET RACCORDO DEL PROFILO CHANNEL S

per profilo di supporto, non posizionare il reattore sopra connettori del profilo

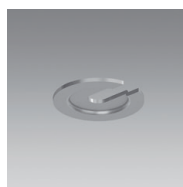
Note	Codice prodotto
	2003.6972



SET DI FISSAGGIO CHANNEL S

per il montaggio di profili portanti con o senza bordo di copertura, per controsoffitti da 1–30 mm, consigliato: ogni 1,5 m

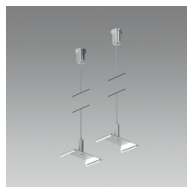
Note	Codice prodotto
	2003.1609



SET DI RONDELLA PER DADO CILINDRICO

Set di rondella per dado cilindrico in acciaio, promatizzato, per il montaggio del profilo portante

Note	Codice prodotto
2 pezzi	2004.0587
5 pezzi	2004.0588



SET DI SOSPENSIONE A FUNE D'ACCIAIO CHANNEL S

set di 2, consigliato: almeno ogni 1,5 m

Lunghezza	Codice prodotto
1500 mm	2001.0619
3000 mm	2001.0618



MOLLA DI FISSAGGIO CHANNEL S

in acciaio per molla, per il fissaggio del profilo portante al soffitto, per compensare eventuali irregolarità, come segnaposto per passaggio cavi, consigliato: alle 1,5 m

Note	Codice prodotto
	2003.5473

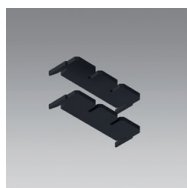
CHANNEL S



SET DI ROSETTA UNIVERSAL

bianco, per sospensione a fund d'acciaio e cavo d'alimentazione

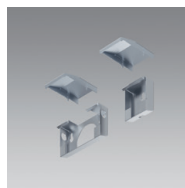
Note	Codice prodotto
	2001.8467



SET GUARNIZIONE CHANNEL S IP40

IP40 in combinazione con i diffusori RUN e RUN+ in un unico pezzo per apparecchio singolo e sistema

Note	Codice prodotto
	2004.6603



SET DI SUPPORTO A PARETE CHANNEL S

set di 2, consigliato: almeno ogni 1,5 m

Note	Codice prodotto
Set di alimentazione, composto da due staffe a parete e due laminazioni, staffa a parete larga per l'alimentazione	2004.6119
staffe da parete aggiuntive, il set è composto da una staffa da parete e una laminazione	2004.6121

CHANNEL S



APPARECCHIO LINEARE CHANNEL S

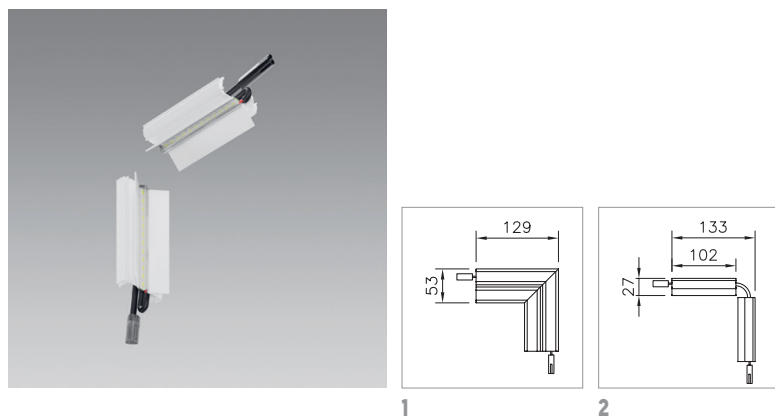
per diffusore RUN o diffusore RUN+ per ufficio, Sistema a innesto rapido, precablato, con cablaggio passante eccetto per 1200 mm, 600 mm e slave, con RUN: xHE = 1060 lm e 11 W per 1,2 m; HE = 1500 lm e 14 W per 1,2 m; HPE = 1980 lm e 20 W per 1,2 m : HO = 2700 lm e 26 W con 1,2 m; con RUN+ [UGR < 19 und Lmax > 65° < 3000 cd/m²]; HPE = 1800 lm e 20 W con 1,2 m; [HO = 2450 lm e 26 W con 1,2 m]

Temperatura del colore	Note	Lunghezza	Master/Slave	Codice prodotto
4000 K	xHE: Non prolungabile, in 2 pezzi	3000 mm		2003.5062
4000 K	HE: Non prolungabile, in 2 pezzi	3000 mm		2003.5065
4000 K	HPE: Non prolungabile, in 2 pezzi	3000 mm		2006.2707
4000 K	HO: Non prolungabile, in 2 pezzi	3000 mm		2006.8483
4000 K	xHE: Non prolungabile	1500 mm		2004.9787
4000 K	HE: Non prolungabile	1500 mm		2004.9785
4000 K	HPE: Non prolungabile	1500 mm		2006.2718
4000 K	HO: Non prolungabile	1500 mm		2006.8494
4000 K	xHE: Non prolungabile, con unità d'emergenza	1500 mm		2004.1689
4000 K	HE: Non prolungabile, con unità d'emergenza	1500 mm		2004.1690
4000 K	HPE: Non prolungabile, con unità d'emergenza	1500 mm		2006.2711
4000 K	HO: Non prolungabile, con unità d'emergenza	1500 mm		2006.8488
4000 K	xHE: Apparecchio lineare master, allungabile da min. 350 mm a max. 1450 mm	1500 mm	Master	2003.5061
4000 K	HE: Apparecchio lineare master, allungabile da min. 350 mm a max. 1450 mm	1500 mm	Master	2003.5064
4000 K	HPE: Apparecchio lineare master, allungabile da min. 350 mm a max. 1450 mm	1500 mm	Master	2006.2706
4000 K	HO: Apparecchio lineare master, allungabile da min. 350 mm a max. 1450 mm	1500 mm	Master	2006.8482
4000 K	xHE: Apparecchio lineare master, allungabile da min. 0 mm a max. 600 mm	1200 mm	Master	2003.5060
4000 K	HE: Apparecchio lineare master, allungabile da min. 0 mm a max. 600 mm	1200 mm	Master	2003.5063
4000 K	HPE: Apparecchio lineare master, allungabile da min. 0 mm a max. 600 mm	1200 mm	Master	2006.2705
4000 K	HO: Apparecchio lineare master, allungabile da min. 0 mm a max. 600 mm	1200 mm	Master	2006.8481
4000 K	xHE: Apparecchio lineare master, allungabile da min. 300 mm a max. 1200 mm	600 mm	Master	2004.4175
4000 K	HE: Apparecchio lineare master, allungabile da min. 300 mm a max. 1200 mm	600 mm	Master	2004.4176
4000 K	HPE: Apparecchio lineare master, allungabile da min. 300 mm a max. 1200 mm	600 mm	Master	2006.2715
4000 K	HO: Apparecchio lineare master, allungabile da min. 300 mm a max. 1200 mm	600 mm	Master	2006.8491
4000 K	Prolunga per apparecchio lineare master, inseribile al centro o alla fine, singolarmente o con altre prolunghe	600 mm	Slave	2003.5075
4000 K	Prolunga per apparecchio lineare master, inseribile al centro o alla fine, singolarmente o con altre prolunghe	300 mm	Slave	2003.5074
4000 K	Prolunga per apparecchio lineare master o slave, utilizzabile singolarmente solo alla fine	250 mm	Slave End	2003.5073
4000 K	Prolunga per apparecchio lineare master o slave, utilizzabile singolarmente solo alla fine	200 mm	Slave End	2003.5072
4000 K	Prolunga per apparecchio lineare master o slave, utilizzabile singolarmente solo alla fine	150 mm	Slave End	2003.5071
4000 K	Prolunga per apparecchio lineare master o slave, utilizzabile singolarmente solo alla fine	100 mm	Slave End	2003.5070
4000 K	Prolunga per apparecchio lineare master o slave, utilizzabile singolarmente solo alla fine	50 mm	Slave End	2003.5069
3000 K	xHE: Non prolungabile, in 2 pezzi	3000 mm		2003.5046
3000 K	HE: Non prolungabile, in 2 pezzi	3000 mm		2003.5049
3000 K	HPE: Non prolungabile, in 2 pezzi	3000 mm		2006.2704
3000 K	HO: Non prolungabile, in 2 pezzi	3000 mm		2006.8480

CHANNEL S

Temperatura del colore	Note	Lunghezza	Master/Slave	Codice prodotto
3000 K	xHE: Non prolungabile	1500 mm		2004.9784
3000 K	HE: Non prolungabile	1500 mm		2004.9788
3000 K	HPE: Non prolungabile	1500 mm		2006.2717
3000 K	HO: Non prolungabile	1500 mm		2006.8493
3000 K	xHE: Non prolungabile, con unità d'emergenza	1500 mm		2004.1686
3000 K	HE: Non prolungabile, con unità d'emergenza	1500 mm		2004.1687
3000 K	HPE: Non prolungabile, con unità d'emergenza	1500 mm		2006.2712
3000 K	HO: Non prolungabile, con unità d'emergenza	1500 mm		2006.8487
3000 K	xHE: Apparecchio lineare master, allungabile da min. 350 mm a max. 1450 mm	1500 mm	Master	2003.5045
3000 K	HE: Apparecchio lineare master, allungabile da min. 350 mm a max. 1450 mm	1500 mm	Master	2003.5048
3000 K	HPE: Apparecchio lineare master, allungabile da min. 350 mm a max. 1450 mm	1500 mm	Master	2006.2703
3000 K	HO: Apparecchio lineare master, allungabile da min. 350 mm a max. 1450 mm	1500 mm	Master	2006.8479
3000 K	xHE: Apparecchio lineare master, allungabile da min. 0 mm a max. 600 mm	1200 mm	Master	2003.5044
3000 K	HE: Apparecchio lineare master, allungabile da min. 0 mm a max. 600 mm	1200 mm	Master	2003.5047
3000 K	HPE: Apparecchio lineare master, allungabile da min. 0 mm a max. 600 mm	1200 mm	Master	2006.2701
3000 K	HO: Apparecchio lineare master, allungabile da min. 0 mm a max. 600 mm	1200 mm	Master	2006.8478
3000 K	xHE: Apparecchio lineare master, allungabile da min. 300 mm a max. 1200 mm	600 mm	Master	2004.4166
3000 K	HE: Apparecchio lineare master, allungabile da min. 300 mm a max. 1200 mm	600 mm	Master	2004.4173
3000 K	HPE: Apparecchio lineare master, allungabile da min. 300 mm a max. 1200 mm	600 mm	Master	2006.2714
3000 K	HO: Apparecchio lineare master, allungabile da min. 300 mm a max. 1200 mm	600 mm	Master	2006.849
3000 K	Prolunga per apparecchio lineare master, inseribile al centro o alla fine, singolarmente o con altre prolunghe	600 mm	Slave	2003.5059
3000 K	Prolunga per apparecchio lineare master, inseribile al centro o alla fine, singolarmente o con altre prolunghe	300 mm	Slave	2003.5058
3000 K	Prolunga per apparecchio lineare master o slave, utilizzabile singolarmente solo alla fine	250 mm	Slave End	2003.5057
3000 K	Prolunga per apparecchio lineare master o slave, utilizzabile singolarmente solo alla fine	200 mm	Slave End	2003.5056
3000 K	Prolunga per apparecchio lineare master o slave, utilizzabile singolarmente solo alla fine	150 mm	Slave End	2003.5055
3000 K	Prolunga per apparecchio lineare master o slave, utilizzabile singolarmente solo alla fine	100 mm	Slave End	2003.5054
3000 K	Prolunga per apparecchio lineare master o slave, utilizzabile singolarmente solo alla fine	50 mm	Slave End	2003.5053
2700-6500 K	HPE: Non prolungabile, in 2 pezzi	3000 mm		2006.2710
2700-6500 K	HO: Non prolungabile, in 2 pezzi	3000 mm		2006.8486
2700-6500 K	HPE: Apparecchio lineare master, allungabile da min. 350 mm a max. 1450 mm	1500 mm	Master	2006.2709
2700-6500 K	HO: Apparecchio lineare master, allungabile da min. 350 mm a max. 1450 mm	1500 mm	Master	2006.8485
2700-6500 K	HPE: Apparecchio lineare master, allungabile da min. 0 mm a max. 600 mm	1200 mm	Master	2006.2708
2700-6500 K	HO: Apparecchio lineare master, allungabile da min. 0 mm a max. 600 mm	1200 mm	Master	2006.8484
2700-6500 K	HPE: Apparecchio lineare master, allungabile da min. 300 mm a max. 1200 mm	600 mm	Master	2006.2716
2700-6500 K	HO: Apparecchio lineare master, allungabile da min. 300 mm a max. 1200 mm	600 mm	Master	2006.8492
2700-6500 K	HPE: Non prolungabile, con unità d'emergenza	1500 mm		2006.2713
2700-6500 K	HO: Non prolungabile, con unità d'emergenza	1500 mm		2006.8489
2700-6500 K	Prolunga per apparecchio lineare master, inseribile al centro o alla fine, singolarmente o con altre prolunghe	600 mm	Slave	2003.5085
2700-6500 K	Prolunga per apparecchio lineare master, inseribile al centro o alla fine, singolarmente o con altre prolunghe	300 mm	Slave	2003.5084
2700-6500 K	Prolunga per apparecchio lineare master o slave, utilizzabile singolarmente solo alla fine	250 mm	Slave End	2003.5083
2700-6500 K	Prolunga per apparecchio lineare master o slave, utilizzabile singolarmente solo alla fine	200 mm	Slave End	2003.5082
2700-6500 K	Prolunga per apparecchio lineare master o slave, utilizzabile singolarmente solo alla fine	150 mm	Slave End	2003.5081
2700-6500 K	Prolunga per apparecchio lineare master o slave, utilizzabile singolarmente solo alla fine	100 mm	Slave End	2003.5080
2700-6500 K	Prolunga per apparecchio lineare master o slave, utilizzabile singolarmente solo alla fine	50 mm	Slave End	2003.5079

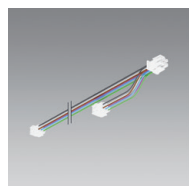
CHANNEL S



APPARECCHIO LINEARE GIUNTO ANGOLARE CHANNEL S

Connettore angolare per diffusore RUN o diffusore da ufficio RUN+, sistema ad innesto rapido, precablato, senza cablaggio passante, slave, adatto per connettore angolare

Temperatura del colore	Note	Master/Slave	Codice prodotto
4000 K	orizzontale, destra	Slave	1 2004.7103
4000 K	orizzontale, sinistra	Slave	1 2004.7106
4000 K	verticale	Slave	2 2004.7109
3000 K	orizzontale, destra	Slave	1 2004.7102
3000 K	orizzontale, sinistra	Slave	1 2004.7105
3000 K	verticale	Slave	2 2004.7108
2700 - 6500 K	orizzontale, destra	Slave	1 2004.7104
2700 - 6500 K	orizzontale, sinistra	Slave	1 2004.7107
2700 - 6500 K	verticale	Slave	2 2004.7110

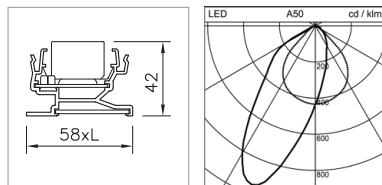


CABLAGGIO DI RETE PER GIUNTO ANGOLARE CHANNEL S

Cablaggio di rete per giunto angolare Channel S 6 poli

Lunghezza	Codice prodotto
1500 mm	2005.2409

CHANNEL S

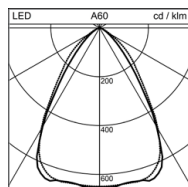


APPARECCHIO LINEARE CHANNEL S

Distribuzione asimmetrica, argento, sistema a innesto rapido, precabato, con cablaggio passante tranne 1200 mm e slave, HO: 2700 lm e 26 W per 1,2 m

Temperatura del colore	Note	Lunghezza	Master/Slave	Codice prodotto
4000 K	HO: Non prolungabile, in 2 pezzi	3000 mm		2006.1519
4000 K	HO: Non prolungabile	1500 mm		2006.5928
4000 K	HO: Apparecchio lineare master estendibile da min. 600 mm a max. 1200 mm	1500 mm	Master	2005.9724
4000 K	HO: Apparecchio lineare master estendibile da min. 0 mm a max. 1200 mm senza cablaggio passante	1200 mm	Master	2005.9723
4000 K	Prolunga per apparecchio lineare master, inseribile una volta al centro o alla fine senza cablaggio passante	1200 mm	Slave	2005.9726
4000 K	Prolunga per apparecchio lineare master, inseribile una volta al centro o alla fine senza cablaggio passante, in 2 pezzi	600 mm	Slave	2005.9725
3000 K	HO: Non prolungabile, in 2 pezzi	3000 mm		2006.1518
3000 K	HO: Non prolungabile	1500 mm		2006.5927
3000 K	HO: Apparecchio lineare master estendibile da min. 600 mm a max. 1200 mm	1500 mm	Master	2005.9719
3000 K	HO: Apparecchio lineare master estendibile da min. 0 mm a max. 1200 mm senza cablaggio passante	1200 mm	Master	2005.9718
3000 K	Prolunga per apparecchio lineare master, inseribile una volta al centro o alla fine senza cablaggio passante	1200 mm	Slave	2005.9721
3000 K	Prolunga per apparecchio lineare master, inseribile una volta al centro o alla fine senza cablaggio passante	600 mm	Slave	2005.9720
6500 K	HO: Non prolungabile, in 2 pezzi	3000 mm		2006.1520
6500 K	HO: Apparecchio lineare master estendibile da min. 0 mm a max. 1200 mm	1500 mm	Master	2005.9729
6500 K	HO: Apparecchio lineare master estendibile da min. 0 mm a max. 1200 mm senza cablaggio passante	1200 mm	Master	2005.9728
6500 K	Prolunga per apparecchio lineare master, inseribile una volta al centro o alla fine senza cablaggio passante	1200 mm	Slave	2005.9731
6500 K	Prolunga per apparecchio lineare master, inseribile una volta al centro o alla fine senza cablaggio passante	600 mm	Slave	2005.9730

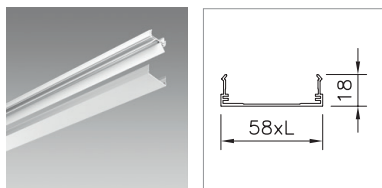
CHANNEL S OFFICE



APPARECCHIO LINEARE CHANNEL S BOOST OFFICE

Sistema a innesto rapido, precablato, con cablaggio passante eccetto per Slave, HE = 4000 lm e 41 W par 1,5 m; HPE = 4500 lm e 49 W par 1,5 m

Temperatura del colore	Note	Lunghezza	Master/Slave	Codice prodotto
4000 K	HE: non prolungabile, in 2 pezzi	3000 mm		2003.5008
4000 K	HPE: non prolungabile, in 2 pezzi	3000 mm		2003.5011
4000 K	HE: apparecchio lineare master, allungabile da min. 0 mm fino a max. 1200 mm	1500 mm	Master	2003.5007
4000 K	HPE: Apparecchio lineare master, allungabile da min. 0 mm fino a max. 1200 mm	1500 mm	Master	2003.5010
4000 K	HE: apparecchio lineare master, allungabile da min. 600 mm fino a max. 1200 mm	600 mm	Master	2004.4137
4000 K	HPE: Apparecchio lineare master, allungabile da min. 600 mm fino a max. 1200 mm	600 mm	Master	2004.4138
4000 K	Prolunga per apparecchio lineare master, inseribile al centro o alla fine, singolarmente o con altre prolunghe	600 mm	Slave	2003.5013
4000 K	Prolunga per apparecchio lineare master, inseribile al centro o alla fine, singolarmente o con altre prolunghe	300 mm	Slave	2003.5012
3000 K	HE: non prolungabile, in 2 pezzi	3000 mm		2003.5000
3000 K	HPE: non prolungabile, in 2 pezzi	3000 mm		2003.5003
3000 K	HE: apparecchio lineare master, allungabile da min. 0 mm fino a max. 1200 mm	1500 mm	Master	2003.4999
3000 K	HPE: Apparecchio lineare master, allungabile da min. 0 mm fino a max. 1200 mm	1500 mm	Master	2003.5002
3000 K	HE: apparecchio lineare master, allungabile da min. 600 mm fino a max. 1200 mm	600 mm	Master	2004.4129
3000 K	HPE: Apparecchio lineare master, allungabile da min. 600 mm fino a max. 1200 mm	600 mm	Master	2004.4135
3000 K	Prolunga per apparecchio lineare master, inseribile al centro o alla fine, singolarmente o con altre prolunghe	600 mm	Slave	2003.5005
3000 K	Prolunga per apparecchio lineare master, inseribile al centro o alla fine, singolarmente o con altre prolunghe	300 mm	Slave	2003.5004

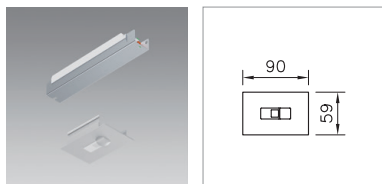


SET DI COPERTURA CIECA CHANNEL S

RUN+/RUN/BOOST OFFICE

Per montaggio su binario portante, con cablaggio passante, alluminio anodizzato

Lunghezza	Codice prodotto
300 mm	2003.5387
600 mm	2003.5388
1200 mm	2002.6784
1500 mm	2003.5389
2400 mm	2005.1027
3000 mm	2004.5405



SET DI SENSORE CHANNEL S

Sensore per il controllo della luminosità e il rilevamento della presenza, per apparecchio singolo, modulo di controllo collegabile sul retro di un apparecchio lineare

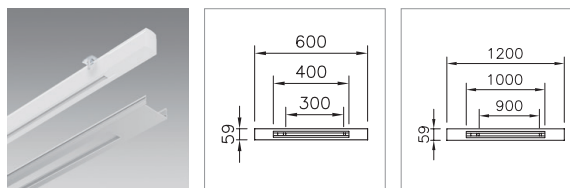
Lunghezza	Codice prodotto
Sensore Stand Alone per apparecchi singoli fino a 1500 mm	2004.7089
Sensore stand alone per apparecchi singoli o sistemi a partire da 1500 mm	2004.7091



SET DI SENSORE CHANNEL S

Per il controllo dell'overrun: luminosità e sensore di movimento regolabili, per apparecchio singolo

Lunghezza	Codice prodotto
Telecomando Channel S	2004.8332

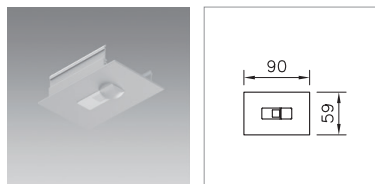


SET DI BINARI ELETRIFICATI CHANNEL S

PER IL COLLEGAMENTO DI SPOT VERSIONE DALI

Set di rotaie elettrificate Canale S con rotaia elettrificata integrata Global Trac Pulse, con cablaggio passante

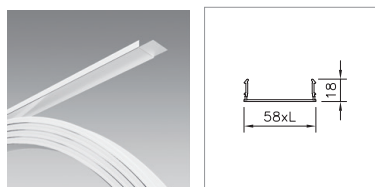
Lunghezza	Codice prodotto
600 mm	1 2004.7096
1200 mm	2 2004.7097



SET DI SENSORE CHANNEL S

Sensore per il controllo della luminosità e il rilevamento della presenza, con cablaggio passante, DALI, per sistema

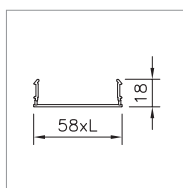
Lunghezza	Codice prodotto
DALI Slave-Sensor	2004.7092



DIFFUSORE CHANNEL S OFFICE

RUN+, ottica rotolabile e a misura di ufficio, per una linea di luce perfettamente antiriflesso

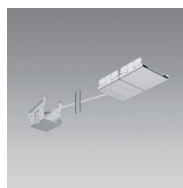
Lunghezza	Codice prodotto
2406 mm	2007.5836
3004 mm	2007.5846
3608 mm	2007.5837
4506 mm	2007.5847
9604 mm	2007.5855
19202 mm	2007.5856



DIFFUSORE CHANNEL S

RUN, ottica rotolabile

Lunghezza	Codice prodotto
2405 mm	2007.7921
3605 mm	2007.7923
7204 mm	2007.7925
24002 mm	2007.7926



DISPOSITIVO DI SUPPORTO

per diffusore RUN o diffusore RUN+ per ufficio

Note	Codice prodotto
	2005.2936