



## SLASH 2

Con la sua estetica purista, SLASH 2 può essere perfettamente integrato nell'architettura contemporanea. Le linee uniformi e sottili e il design minimal senza viti visibili sottolineano questa incomparabile eleganza. Il profilo in alluminio lavorato di alta qualità si rivela soprattutto nelle versioni a sospensione e a plafone, mentre SLASH 2 è disponibile anche come apparecchio da incasso. Inoltre, l'apparecchio convince per la sua efficienza energetica e per la linea luminosa ICT® precablata, che può essere sostituita individualmente in caso di manutenzione. In qualsiasi versione, è un elemento senza tempo e fornisce una luce uniforme e pura di altissima qualità.

### CARATTERISTICHE PRINCIPALI

Integrazione perfetta nella struttura architettonica grazie al design snello
Linee di luce uniformi
Viti non visibili
Apparecchio lineare precablato con ICT® (Instant Contact Technology)
Apparecchio LED sostituibile in loco

### SPECIFICAZIONI

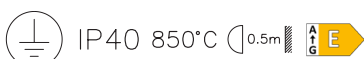
Disponibile come plafoniera e apparecchio da incasso a parete, come apparecchio a plafone e a parete, come sistema lineare e con i relativi accessori come sospensione
Emissione della luce diretta
Profilo della lampada in alluminio anodizzato naturale
Clips contatti ad incisione, verniciato a polvere bianco
Ballast électronique intégré
profilo di supporto componenti per sistema da ordinare separatamente
Versioni con unità d'emergenza disponibili
ON/OFF + DALI

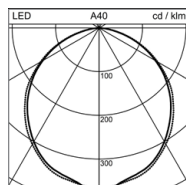
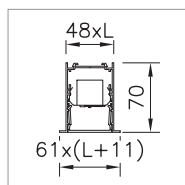
### DATI TECNICI

Potenza del sistema	7-25 W
Flusso luminoso apparecchio	510-2450 lm
Temperatura del colore	3000 K, 4000 K
Indice di resa cromatica [IRC]	Ra >80
Mantenimento del flusso luminoso	L80 50'000 h
Classe di protezione	I
Grado di protezione	IP20
Sicurezza fotobiologica	gruppo di rischio 0, nessun rischio

### AMBITI DI APPLICAZIONE

<b>Office &amp; Education:</b> uffici, zone reception, banconi
<b>Retail &amp; Hospitality:</b> alberghi, ristoranti



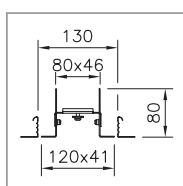
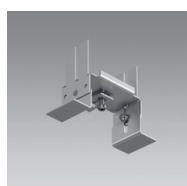


## PLAFONIERA DA INCASSO SLASH 2

Lunghezza	Potenza del sistema	Flusso luminoso apparecchio	Temperatura del colore	Regolazione della luce	Note	Codice prodotto
602 mm	7 W	510 lm	3000 K	ON/OFF	xHE	2006.3943
602 mm	7 W	510 lm	3000 K	DALI	xHE	2006.3944
602 mm	7 W	530 lm	4000 K	ON/OFF	xHE	2006.3945
602 mm	7 W	530 lm	4000 K	DALI	xHE	2006.3946
602 mm	8.5 W	680 lm	3000 K	ON/OFF	HE	2006.3947
602 mm	8.5 W	680 lm	3000 K	DALI	HE	2006.3948
602 mm	8.5 W	710 lm	4000 K	ON/OFF	HE	2006.3949
602 mm	8.5 W	710 lm	4000 K	DALI	HE	2006.3950
602 mm	11 W	930 lm	3000 K	ON/OFF	HPE	2006.3951
602 mm	11 W	930 lm	3000 K	DALI	HPE	2006.3952
602 mm	11 W	980 lm	4000 K	ON/OFF	HPE	2006.3953
602 mm	11 W	980 lm	4000 K	DALI	HPE	2006.3954
1187 mm	11 W	1000 lm	3000 K	ON/OFF	xHE	2006.3955
1187 mm	11 W	1000 lm	3000 K	DALI	xHE	2006.3956
1187 mm	11 W	1060 lm	4000 K	ON/OFF	xHE	2006.3957
1187 mm	11 W	1060 lm	4000 K	DALI	xHE	2006.3958
1187 mm	14 W	1340 lm	3000 K	ON/OFF	HE	2006.3959
1187 mm	14 W	1340 lm	3000 K	DALI	HE	2006.3960
1187 mm	14 W	1420 lm	4000 K	ON/OFF	HE	2006.3961
1187 mm	14 W	1420 lm	4000 K	DALI	HE	2006.3962
1187 mm	19 W	1840 lm	3000 K	ON/OFF	HPE	2006.3963
1187 mm	19 W	1840 lm	3000 K	DALI	HPE	2006.3964
1187 mm	19 W	1940 lm	4000 K	ON/OFF	HPE	2006.3965
1187 mm	19 W	1940 lm	4000 K	DALI	HPE	2006.3966
1187 mm	13 W	1000 lm	3000 K	DALI	xHE NOT 3ST	2006.3967
1187 mm	13 W	1060 lm	4000 K	DALI	xHE NOT 3ST	2006.3968
1187 mm	16 W	1340 lm	3000 K	DALI	HE NOT 3ST	2006.3969
1187 mm	16 W	1420 lm	4000 K	DALI	HE NOT 3ST	2006.3970
1187 mm	21 W	1840 lm	3000 K	DALI	HPE NOT 3ST	2006.3971
1187 mm	21 W	1940 lm	4000 K	DALI	HPE NOT 3ST	2006.3972
1486 mm	13 W	1260 lm	3000 K	ON/OFF	xHE	2006.3973
1486 mm	13 W	1260 lm	3000 K	DALI	xHE	2006.3974
1486 mm	13 W	1320 lm	4000 K	ON/OFF	xHE	2006.3975
1486 mm	13 W	1320 lm	4000 K	DALI	xHE	2006.3976
1486 mm	17 W	1680 lm	3000 K	ON/OFF	HE	2006.3977
1486 mm	17 W	1680 lm	3000 K	DALI	HE	2006.3978
1486 mm	17 W	1780 lm	4000 K	ON/OFF	HE	2006.3979
1486 mm	17 W	1780 lm	4000 K	DALI	HE	2006.3980
1486 mm	23 W	2300 lm	3000 K	ON/OFF	HPE	2006.3981

**PLAFONIERA DA INCASSO SLASH 2**

Lunghezza	Potenza del sistema	Flusso luminoso apparecchio	Temperatura del colore	Regolazione della luce	Note	Codice prodotto
1486 mm	23 W	2300 lm	3000 K	DALI	HPE	2006.3982
1486 mm	23 W	2450 lm	4000 K	ON/OFF	HPE	2006.3983
1486 mm	23 W	2450 lm	4000 K	DALI	HPE	2006.3984
1486 mm	15 W	1260 lm	3000 K	DALI	xHE NOT 3ST	2006.3985
1486 mm	15 W	1320 lm	4000 K	DALI	xHE NOT 3ST	2006.3986
1486 mm	19 W	1680 lm	3000 K	DALI	HE NOT 3ST	2006.3987
1486 mm	19 W	1780 lm	4000 K	DALI	HE NOT 3ST	2006.3988
1486 mm	25 W	2300 lm	3000 K	DALI	HPE NOT 3ST	2006.3989
1486 mm	25 W	2450 lm	4000 K	DALI	HPE NOT 3ST	2006.3990


**SET DI STAFFE SLASH 2**

per soffitti in gesso, per profili di supporto con o senza bordo di copertura, max. ogni 1.5 m

Note	Codice prodotto
	1005.9700