



## Level CLD

Level CLD LED, la piantana più efficiente firmata Regent, è la risposta alla grande varietà di sistemi modulari per ufficio. Il suo linguaggio formale chiaro e senza tempo, la massima efficienza data dall'innovativa tecnologia LED e le dimensioni

ottimizzate ne garantiscono il successo. Inoltre, un nuovo elevato flusso luminoso con maggiore quota di illuminazione indiretta adatto per tutte le applicazioni.

### CARATTERISTICHE PRINCIPALI

Piantana di design adatta per l'ufficio con ottica microprismatica
Luce diretta e indiretta, regolabile congiuntamente
Elevata efficienza energetica fino a 149 lm/W
Sensore presenza e luminosità di ultima generazione SensoDimDigital®
Valore antiabbagliante UGR ≤ 16 particolarmente adatta alle mansioni che richiedono elevate prestazioni visive (conformemente a SN EN 12464-1)
Corpo in alluminio pressofuso
Illuminazione omogenea
Certificato Minergie

### DATI TECNICI

Potenza del sistema	40 W, 59 W, 76 W, 99 W
Flusso luminoso apparecchio	5600 lm, 5900 lm, 7800 lm, 8200 lm, 10'800 lm, 11'300 lm, 13'700 lm, 14'500 lm
Temperatura del colore	3000 K, 4000 K
Indice di resa cromatica (IRC)	Ra ≥ 80
Mantenimento del flusso luminoso	L80 (B50) 50'000 h
Classe di protezione	I
Grado di protezione	IP20
Sicurezza fotobiologica	gruppo di rischio 0, nessun rischio

### SPECIFICAZIONI

2 teste della lampada
Emissione della luce diretta-indiretta (21%/79%)
Altezza: 1900 mm
Colori del corpo: bianco, argento
Controllo luce: SensoDimDigital®
Unità di alimentazione integrata
Con o senza elemento di comando
Anche disponibile come apparecchio a parete e sospensione
Testata orientabile 350°

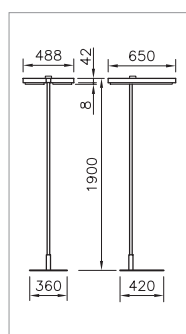
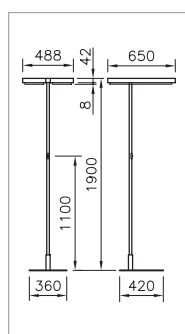
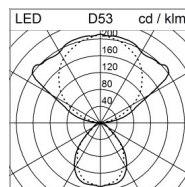
### AMBITI DI APPLICAZIONE

**Office & Education:** uffici, uffici open space, sale riunioni, zone reception, locali scolastici, sale d'attesa, biblioteche



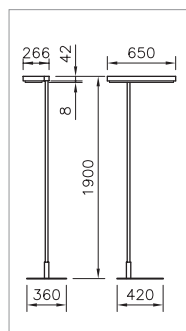
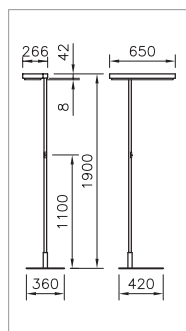
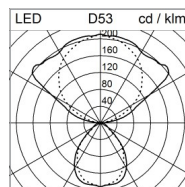
IP20 230V 650°C



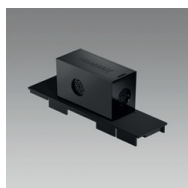

**1**

**2**

**PIANTANA LEVEL CLD LED**

TESTA DOPPIA

Potenza del sistema	Flusso luminoso apparecchio	Temperatura del colore	Colore	Elemento di comando	Spina	Codice prodotto
76 W	11'300 lm	4000 K	bianco	con elemento di comando	<b>2</b> CH	2001.8928
76 W	11'300 lm	4000 K	bianco	con elemento di comando	<b>2</b> EU	2001.8932
76 W	11'300 lm	4000 K	bianco	senza elemento di comando	<b>1</b> CH	2001.8936
76 W	11'300 lm	4000 K	bianco	senza elemento di comando	<b>1</b> EU	2001.8940
76 W	10'800 lm	3000 K	bianco	con elemento di comando	<b>2</b> CH	2001.8927
76 W	10'800 lm	3000 K	bianco	con elemento di comando	<b>2</b> EU	2001.8931
76 W	10'800 lm	3000 K	bianco	senza elemento di comando	<b>1</b> CH	2001.8935
76 W	10'800 lm	3000 K	bianco	senza elemento di comando	<b>1</b> EU	2001.8939
76 W	11'300 lm	4000 K	argento	con elemento di comando	<b>2</b> CH	2001.8926
76 W	11'300 lm	4000 K	argento	con elemento di comando	<b>2</b> EU	2001.8930
76 W	11'300 lm	4000 K	argento	senza elemento di comando	<b>1</b> CH	2001.8934
76 W	11'300 lm	4000 K	argento	senza elemento di comando	<b>1</b> EU	2001.8938
76 W	10'800 lm	3000 K	argento	con elemento di comando	<b>2</b> CH	2001.8925
76 W	10'800 lm	3000 K	argento	con elemento di comando	<b>2</b> EU	2001.8929
76 W	10'800 lm	3000 K	argento	senza elemento di comando	<b>1</b> CH	2001.8933
76 W	10'800 lm	3000 K	argento	senza elemento di comando	<b>1</b> EU	2001.8937
99 W	14'500 lm	4000 K	bianco	con elemento di comando	<b>2</b> CH	2001.8944
99 W	14'500 lm	4000 K	bianco	con elemento di comando	<b>2</b> EU	2001.8948
99 W	14'500 lm	4000 K	bianco	senza elemento di comando	<b>1</b> CH	2001.8952
99 W	14'500 lm	4000 K	bianco	senza elemento di comando	<b>1</b> EU	2001.8956
99 W	13'700 lm	3000 K	bianco	con elemento di comando	<b>2</b> CH	2001.8943
99 W	13'700 lm	3000 K	bianco	con elemento di comando	<b>2</b> EU	2001.8947
99 W	13'700 lm	3000 K	bianco	senza elemento di comando	<b>1</b> CH	2001.8951
99 W	13'700 lm	3000 K	bianco	senza elemento di comando	<b>1</b> EU	2001.8955
99 W	14'500 lm	4000 K	argento	con elemento di comando	<b>2</b> CH	2001.8942
99 W	14'500 lm	4000 K	argento	con elemento di comando	<b>2</b> EU	2001.8946
99 W	14'500 lm	4000 K	argento	senza elemento di comando	<b>1</b> CH	2001.8950
99 W	14'500 lm	4000 K	argento	senza elemento di comando	<b>1</b> EU	2001.8954
99 W	13'700 lm	3000 K	argento	con elemento di comando	<b>2</b> CH	2001.8941
99 W	13'700 lm	3000 K	argento	con elemento di comando	<b>2</b> EU	2001.8945
99 W	13'700 lm	3000 K	argento	senza elemento di comando	<b>1</b> CH	2001.8949
99 W	13'700 lm	3000 K	argento	senza elemento di comando	<b>1</b> EU	2001.8953


**1**

**2**

**PIANTANA LEVEL CLD LED**  
 TESTA SINGOLA A SINISTRA

Potenza del sistema	Flusso luminoso apparecchio	Temperatura del colore	Colore	Elemento di comando	Spina	Codice prodotto
40 W	5900 lm	4000 K	bianco	con elemento di comando	<b>2</b> CH	2001.8960
40 W	5900 lm	4000 K	bianco	con elemento di comando	<b>2</b> EU	2001.8964
40 W	5900 lm	4000 K	bianco	senza elemento di comando	<b>1</b> CH	2001.8968
40 W	5900 lm	4000 K	bianco	senza elemento di comando	<b>1</b> EU	2001.8972
40 W	5600 lm	3000 K	bianco	con elemento di comando	<b>2</b> CH	2001.8959
40 W	5600 lm	3000 K	bianco	con elemento di comando	<b>2</b> EU	2001.8963
40 W	5600 lm	3000 K	bianco	senza elemento di comando	<b>1</b> CH	2001.8967
40 W	5600 lm	3000 K	bianco	senza elemento di comando	<b>1</b> EU	2001.8971
40 W	5900 lm	4000 K	argento	con elemento di comando	<b>2</b> CH	2001.8958
40 W	5900 lm	4000 K	argento	con elemento di comando	<b>2</b> EU	2001.8962
40 W	5900 lm	4000 K	argento	senza elemento di comando	<b>1</b> CH	2001.8966
40 W	5900 lm	4000 K	argento	senza elemento di comando	<b>1</b> EU	2001.8970
40 W	5600 lm	3000 K	argento	con elemento di comando	<b>2</b> CH	2001.8957
40 W	5600 lm	3000 K	argento	con elemento di comando	<b>2</b> EU	2001.8961
40 W	5600 lm	3000 K	argento	senza elemento di comando	<b>1</b> CH	2001.8965
40 W	5600 lm	3000 K	argento	senza elemento di comando	<b>1</b> EU	2001.8969
59 W	8200 lm	4000 K	bianco	con elemento di comando	<b>2</b> CH	2001.8976
59 W	8200 lm	4000 K	bianco	con elemento di comando	<b>2</b> EU	2001.8980
59 W	8200 lm	4000 K	bianco	senza elemento di comando	<b>1</b> CH	2001.8984
59 W	8200 lm	4000 K	bianco	senza elemento di comando	<b>1</b> EU	2001.8988
59 W	7800 lm	3000 K	bianco	con elemento di comando	<b>2</b> CH	2001.8975
59 W	7800 lm	3000 K	bianco	con elemento di comando	<b>2</b> EU	2001.8979
59 W	7800 lm	3000 K	bianco	senza elemento di comando	<b>1</b> CH	2001.8983
59 W	7800 lm	3000 K	bianco	senza elemento di comando	<b>1</b> EU	2001.8987
59 W	8200 lm	4000 K	argento	con elemento di comando	<b>2</b> CH	2001.8974
59 W	8200 lm	4000 K	argento	con elemento di comando	<b>2</b> EU	2001.8978
59 W	8200 lm	4000 K	argento	senza elemento di comando	<b>1</b> CH	2001.8982
59 W	8200 lm	4000 K	argento	senza elemento di comando	<b>1</b> EU	2001.8986
59 W	7800 lm	3000 K	argento	con elemento di comando	<b>2</b> CH	2001.8973
59 W	7800 lm	3000 K	argento	con elemento di comando	<b>2</b> EU	2001.8977
59 W	7800 lm	3000 K	argento	senza elemento di comando	<b>1</b> CH	2001.8981
59 W	7800 lm	3000 K	argento	senza elemento di comando	<b>1</b> EU	2001.8985

**MODULO DI COMUNICAZIONE ALONEATWORK PER LEVEL CLD LED**

---

Note	Codice prodotto
	2002.5778