



CHANNEL S OFFICE

CHANNEL S dona un'atmosfera piacevole a qualsiasi ambiente. Il suo design elegante e la qualità della luce lo rendono particolarmente adatto agli spazi ufficio. CHANNEL S è disponibile in molteplici versioni per offrire grande flessibilità nella progettazione grazie a quattro ottiche differenti e varie modalità di installazione. L'apparecchio non garantisce solamente illuminazione di alta qualità e libertà di progettazione. Grazie alla tecnologia integrata Tunable White, CHANNEL S contribuisce notevolmente al benessere delle persone. Ricco di tecnologia nonostante il suo design essenziale, CHANNEL S è un sistema di illuminazione completo che offre grande flessibilità per soddisfare tutti gli standard normativi per una eccellente illuminazione delle postazioni di lavoro.

CARATTERISTICHE PRINCIPALI

«S» come snella, design estetico in formato compatto 65 x 60 mm

Disponibile con diffusore RUN o diffusore RUN+ per ufficio per creare linee di luce continue e senza interruzioni e progettare con precisione al centimetro la lunghezza desiderata, fino a 24 m

Channel S Boost Office: Ottica a schermo metallizzato molto estetica e ottimizzata per il LED, particolarmente efficiente, pianificazione a norma EN 12464-1, fino a 3600 lm / 1,2 m

Soluzione completa economica che offre la massima ergonomia per l'utente

Passaggio visivamente perfetto tra profilo e diffusore, senza guarnizione

Distribuzione asimmetrica della luce per un'illuminazione delle lavagne e delle pareti in conformità alle norme

DATI TECNICI

Flusso luminoso apparecchio / 1,2 m	720 lm–4100 lm
Temperatura del colore	3000 K, 4000 K, 2700 K–6500 K
Indice di resa cromatica [IRC]	Ra >80
Mantenimento del flusso luminoso	L80 [B10] 50'000 h
Valore UGR	Bis zu UGR < 19
Classe di protezione	I
Grado di protezione	IP20, opzionale IP40 fino a IP54
Sicurezza fotobiologica	Gruppo di rischio 0, nessun rischio

SPECIFICAZIONI

100% emissione della luce diretta

I lati frontali con compensazione della dilatazione garantiscono il montaggio a filo del diffusore, perfettamente a contatto

Profilo portante e lati frontali [parte visibile] in alluminio anodizzato incolore

Nessuna vite a vista

Temperatura del colore regolabile individualmente con la tecnologia Tunable White

Apparecchio LED sostituibile in loco

Regolabile digitale DALI

Unità di alimentazione integrata

Disponibile anche come apparecchio da incasso a soffitto e a parete (con cornice) e sistema

AMBITI DI APPLICAZIONE

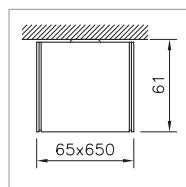
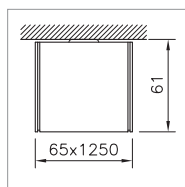
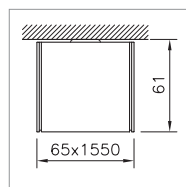
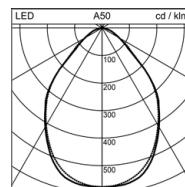
Office & Education: uffici, uffici open space, locali scolastici, sale riunione, biblioteche, aule, zone di passaggio

Industry: spazi di lavoro

Retail & Hospitality: zone casse, centri commerciali

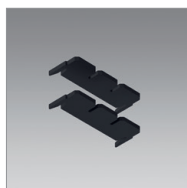


IP20 230V


1

2

3


APPARECCHIO A PLAFONE CHANNEL S OFFICE

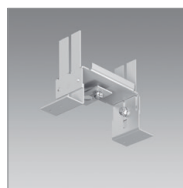
Lunghezza	Potenza del sistema	Flusso luminoso apparecchio	Temperatura del colore	Note	Codice prodotto
650 mm	12 W	900 lm	4000 K		1 2005.2635
650 mm	12 W	860 lm	3000 K		1 2005.2636
1250 mm	20 W	1800 lm	4000 K		2 2005.2633
1250 mm	20 W	1720 lm	3000 K		2 2005.2637
1250 mm	20 W	1760 lm	2700-6500 K		2 2005.2640
1250 mm	20 W	1800 lm	4000 K	con unità d'emergenza	2 2005.2660
1250 mm	20 W	1720 lm	3000 K	con unità d'emergenza	2 2005.2661
1250 mm	20 W	1760 lm	2700-6500 K	con unità d'emergenza	2 2005.2667
1550 mm	25 W	2250 lm	4000 K		3 2005.2639
1550 mm	25 W	2150 lm	3000 K		3 2005.2638
1550 mm	25 W	2200 lm	2700-6500 K		3 2005.2641
1550 mm	25 W	2250 lm	4000 K	con unità d'emergenza	3 2005.2665
1550 mm	25 W	2150 lm	3000 K	con unità d'emergenza	3 2005.2664
1550 mm	25 W	2200 lm	2700-6500 K	con unità d'emergenza	3 2005.2668



SET GUARNIZIONE CHANNEL S

IP40 in combinazione con i diffusori RUN e RUN+ in un unico pezzo per apparecchio singolo e sistema

Note	Codice prodotto
	2004.6603



SET DI FISSAGGIO CHANNEL S

per il montaggio di profili portanti con o senza bordo di copertura, per controsoffitti da 1 – 30 mm, consigliato: ogni 1,5 m

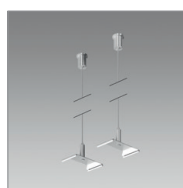
Note	Codice prodotto
	2003.1609



SET DI MOLLE DI FISSAGGIO CHANNEL S

in acciaio per molle, per il fissaggio del profilo portante al soffitto, per compensare eventuali irregolarità, come segnaposto per passaggio cavi, consigliato: ogni 1,5 m

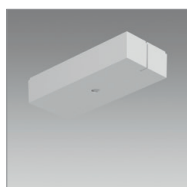
Note	Codice prodotto
Inizio/fine	2003.5473



SET DI SOSPENSIONE A FUNE D'ACCIAIO CHANNEL S

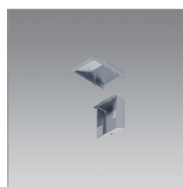
set di 2, consigliato: almeno ogni 1,5 m

Lunghezza	Codice prodotto
1500 mm	2001.0619
3000 mm	2001.0618



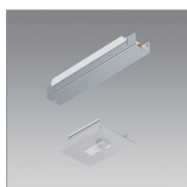
SET DI ROSETTA UNIVERSAL

Note	Codice prodotto
	2001.8467



SUPPORTO A PARETE CHANNEL S

Note	Codice prodotto
Set composto da due staffe da parete e due laminazioni. Ampio supporto a parete per l'alimentazione	2004.6119
Set composto da un supporto a parete e una laminazione	2004.6121



MODULO PER SENSORI APPARECCHIO SINGOLO

Note	Codice prodotto
Sensore stand alone per il controllo della luminosità e il rilevamento della presenza, incl. unità di controllo per apparecchi fino a 1500 mm	2004.7089
Telecomando Channel S	2004.8332