



SLASH 2

Con la sua estetica purista, SLASH 2 può essere perfettamente integrato nell'architettura contemporanea. Le linee uniformi e sottili e il design minimal senza viti visibili sottolineano questa incomparabile eleganza. Il profilo in alluminio lavorato di alta qualità si rivela soprattutto nelle versioni a sospensione e a plafone, mentre SLASH 2 è disponibile anche come apparecchio da incasso. Inoltre, l'apparecchio convince per la sua efficienza energetica e per la linea luminosa ICT® precablata, che può essere sostituita individualmente in caso di manutenzione. In qualsiasi versione, è un elemento senza tempo e fornisce una luce uniforme e pura di altissima qualità.

CARATTERISTICHE PRINCIPALI

- Integrazione perfetta nella struttura architettonica grazie al design snello
- Linee di luce uniformi
- Viti non visibili
- Apparecchio lineare precablato con ICT® (Instant Contact Technology)
- Apparecchio LED sostituibile in loco

SPECIFICAZIONI

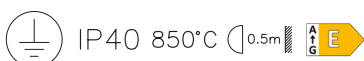
- Disponibile come plafoniera e apparecchio da incasso a parete, come apparecchio a plafone e a parete, come sistema lineare e con i relativi accessori come sospensione
- Emissione della luce diretta
- Profilo della lampada in alluminio anodizzato naturale
- Clips contatti ad incisione, verniciato a polvere bianco
- Ballast électronique intégré
- profilo di supporto componenti per sistema da ordinare separatamente
- Versioni con unità d'emergenza disponibili
- ON/OFF + DALI

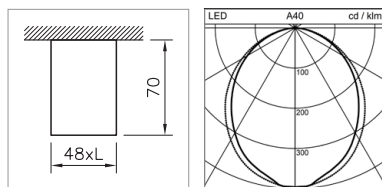
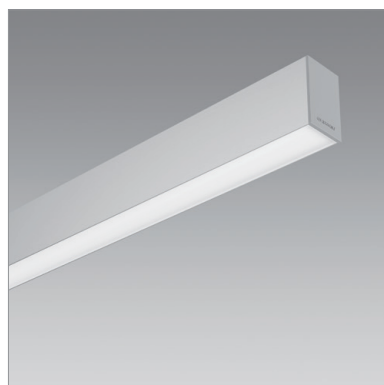
DATI TECNICI

Potenza del sistema	7-25 W
Flusso luminoso apparecchio	510-2450 lm
Temperatura del colore	3000 K, 4000 K
Indice di resa cromatica [IRC]	Ra >80
Mantenimento del flusso luminoso	L80 50'000 h
Classe di protezione	I
Grado di protezione	IP20
Sicurezza fotobiologica	gruppo di rischio 0, nessun rischio

AMBITI DI APPLICAZIONE

- Office & Education:** uffici, zone reception, banconi
- Retail & Hospitality:** alberghi, ristoranti



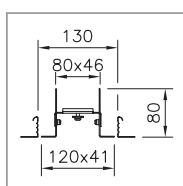
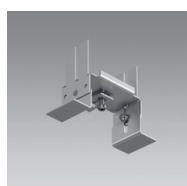


APPARECCHIO A PARETE/PLAFONE SLASH 2

Lunghezza	Potenza del sistema	Flusso luminoso apparecchio	Temperatura del colore	Regolazione della luce	Note	Codice prodotto
602 mm	7 W	530 lm	4000 K	ON/OFF	xHE	2006.3897
602 mm	7 W	530 lm	4000 K	DALI	xHE	2006.3898
602 mm	7 W	510 lm	3000 K	ON/OFF	xHE	2006.3895
602 mm	7 W	510 lm	3000 K	DALI	xHE	2006.3896
602 mm	8.5 W	710 lm	4000 K	ON/OFF	HE	2006.3901
602 mm	8.5 W	710 lm	4000 K	DALI	HE	2006.3902
602 mm	8.5 W	680 lm	3000 K	ON/OFF	HE	2006.3899
602 mm	8.5 W	680 lm	3000 K	DALI	HE	2006.3900
602 mm	11 W	980 lm	4000 K	ON/OFF	HPE	2006.3905
602 mm	11 W	980 lm	4000 K	DALI	HPE	2006.3906
602 mm	11 W	930 lm	3000 K	ON/OFF	HPE	2006.3903
602 mm	11 W	930 lm	3000 K	DALI	HPE	2006.3904
1187 mm	11 W	1060 lm	4000 K	ON/OFF	xHE	2006.3909
1187 mm	11 W	1060 lm	4000 K	DALI	xHE	2006.3910
1187 mm	11 W	1000 lm	3000 K	ON/OFF	xHE	2006.3907
1187 mm	11 W	1000 lm	3000 K	DALI	xHE	2006.3908
1187 mm	14 W	1420 lm	4000 K	ON/OFF	HE	2006.3913
1187 mm	14 W	1420 lm	4000 K	DALI	HE	2006.3914
1187 mm	14 W	1340 lm	3000 K	ON/OFF	HE	2006.3911
1187 mm	14 W	1340 lm	3000 K	DALI	HE	2006.3912
1187 mm	19 W	1940 lm	4000 K	ON/OFF	HPE	2006.3917
1187 mm	19 W	1940 lm	4000 K	DALI	HPE	2006.3918
1187 mm	19 W	1840 lm	3000 K	ON/OFF	HPE	2006.3915
1187 mm	19 W	1840 lm	3000 K	DALI	HPE	2006.3916
1187 mm	13 W	1060 lm	4000 K	DALI	xHE NOT 3h	2006.3920
1187 mm	13 W	1000 lm	3000 K	DALI	xHE NOT 3h	2006.3919
1187 mm	16 W	1420 lm	4000 K	DALI	HE NOT 3h	2006.3922
1187 mm	16 W	1340 lm	3000 K	DALI	HE NOT 3h	2006.3921
1187 mm	21 W	1940 lm	4000 K	DALI	HPE NOT 3h	2006.3924
1187 mm	21 W	1840 lm	3000 K	DALI	HPE NOT 3h	2006.3923
1480 mm	13 W	1320 lm	4000 K	ON/OFF	xHE	2006.3927
1480 mm	13 W	1320 lm	4000 K	DALI	xHE	2006.3928
1480 mm	13 W	1260 lm	3000 K	ON/OFF	xHE	2006.3925
1480 mm	13 W	1260 lm	3000 K	DALI	xHE	2006.3926
1480 mm	17 W	1780 lm	4000 K	ON/OFF	HE	2006.3931
1480 mm	17 W	1780 lm	4000 K	DALI	HE	2006.3932
1480 mm	17 W	1680 lm	3000 K	ON/OFF	HE	2006.3929
1480 mm	17 W	1680 lm	3000 K	DALI	HE	2006.3930
1480 mm	23 W	2450 lm	4000 K	ON/OFF	HPE	2006.3935

DECKEN- UND WANDANBAULEUCHT SLASH 2

Lunghezza	Potenza del sistema	Flusso luminoso apparecchio	Temperatura del colore	Regolazione della luce	Note	Codice prodotto
1480 mm	23 W	2450 lm	4000 K	DALI	HPE	2006.3936
1480 mm	23 W	2300 lm	3000 K	ON/OFF	HPE	2006.3933
1480 mm	23 W	2300 lm	3000 K	DALI	HPE	2006.3934
1480 mm	15 W	1320 lm	4000 K	DALI	xHE NOT 3h	2006.3938
1480 mm	15 W	1260 lm	3000 K	DALI	xHE NOT 3h	2006.3937
1480 mm	19 W	1780 lm	4000 K	DALI	HE NOT 3h	2006.3940
1480 mm	19 W	1680 lm	3000 K	DALI	HE NOT 3h	2006.3939
1480 mm	25 W	2450 lm	4000 K	DALI	HPE NOT 3h	2006.3942
1480 mm	25 W	2300 lm	3000 K	DALI	HPE NOT 3h	2006.3941



SET DI STAFFE SLASH 2

per soffitti in gesso, per profili di supporto con o senza bordo di copertura, max. ogni 1.5 m

Note	Codice prodotto
	1005.9700



SOSPENSIONE A FUNE D'ACCIAIO

Carico max. 20 kg, consigliato: ogni 1.5 m

Note	Codice prodotto
set di 2 con fermacavo	1005.9698
1 pezzo	1000.5435



SET DI CAVI

Lunghezza = 2000 mm, trasparente, per sospensione max. 1.5 m

Note	Codice prodotto
3 poli	1008.1448
5 poli	1008.1450