



## PURELITE SLIM

PURELITE SLIM è una lampada che attira sguardi ammirati ancora prima di essere accesa. La lampada più snella e sottile mai lanciata sul mercato è una vera e propria sfida di immaginazione e innovazione. Poi quando si aziona l'interruttore PURELITE SLIM si trasforma in una sofisticata striscia di luce pura, ininterrotta ed eccezionale. Nonostante il suo design sia di difficile comprensione, la lampada in sé è facile da installare in una qualsiasi fase di progetto. Di conseguenza le possibilità sono tanto ampie quanto l'eleganza della forma sottile di PURELITE SLIM.

### CARATTERISTICHE PRINCIPALI

Linea di luce priva di ombreggiature, con emissione verso il soffitto e undesign senza tempo

Integrazione semplificata grazie alla struttura extra piatta di appena 35 mm compreso reattore

Available with integrated RUN diffuser (PURELITE SLIM D) or office-compatible RUN+ diffuser (PURELITE SLIM)

Omnidirezionale con emissione a soffitto, anche disponibile in versione a emissione della luce diretta

La gamma di apparecchi di illuminazione a stecca con una progettazione da 2,5 cm da standard consente una progettazione da parete a parete

### DATI TECNICI

Flusso luminoso apparecchio / 1.2 m	1600-3100 lm, Office 2150 lm
Temperatura del colore	3000 K, 4000 K
Indice di resa cromatica (IRC)	≥ 80
Mantenimento del flusso luminoso	L80 75'000 h
Valore UGR	Fino a UGR < 19 L <sub>max</sub> ≥ 65° ≤ 3000 cd/m <sup>2</sup>
Classe di protezione	I
Grado di protezione	IP20
Sicurezza fotobiologica	gruppo di rischio 0, nessun rischio

### SPECIFICAZIONI

Montaggio a soffitto, a soffitto e a parete, apparecchio a sospensione e sistema di canali luminosi

Illuminazione diretta omogenea e a tutto campo estremamente buona

profili di supporto in alluminio natural-colour anodised

Apparecchio lineare a LED con clip, con cablaggio passante integrato nel circuito stampato, per montaggio rapido

Apparecchio LED sostituibile in loco

Elevata efficienza energetica fino a 150 lm/W

### AMBITI DI APPLICAZIONE

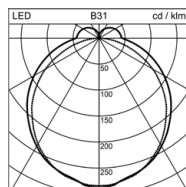
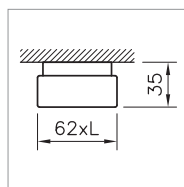
**Office & Education:** uffici open space, uffici singoli, aule, sale riunioni, ingressi, zone di passaggio

**Retail & Hospitality:** alberghi, ristoranti

**Home & Living**



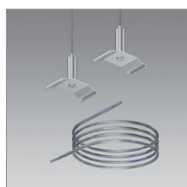
IP20 230V IK08 0.5m 850°C A+



### APPARECCHIO A PARETE/PLAFONE PURLITE SLIM

Potenza del sistema	Flusso luminoso apparecchio	Temperatura del colore	Lunghezza	Codice prodotto
11 W	1260 lm	4000 K	781 mm	2004.4887
11 W	1180 lm	3000 K	781 mm	2004.4884
14 W	1940 lm	4000 K	781 mm	2004.4893
14 W	1840 lm	3000 K	781 mm	2004.4890
15 W	2050 lm	4000 K	1231 mm	2004.4888
15 W	1940 lm	3000 K	1231 mm	2004.4885
21 W	3100 lm	4000 K	1231 mm	2004.4894
21 W	2950 lm	3000 K	1231 mm	2004.4891
18 W	2500 lm	4000 K	1531 mm	2004.4889
18 W	2400 lm	3000 K	1531 mm	2004.4886
26 W	3900 lm	4000 K	1531 mm	2004.4895
26 W	3700 lm	3000 K	1531 mm	2004.4892

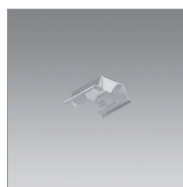
\* Altre lunghezze per apparecchi con diffusore continuo tramite il sistema lineare



### SET DI SOSPENSIONE PURLITE SLIM

Lunghezza 1500 mm, con fermacavo per arresto automatico, carico max. 20 kg, montaggio raccomandato: ogni 1,5 m

Note	Codice prodotto
2 fune d'acciaio, fissabili, con cavo di alimentazione da 2 m trasparente, con fermacavo	2004.4908
1 funa d'acciaio, fissabili, spostabile a scorrimento	2004.4079



### SET DI MOLLE DI FISSAGGIO PURLITE SLIM

in acciaio per molle, per il fissaggio del profilo portante al soffitto, per compensare eventuali irregolarità, come segnaposto per passaggio cavi, Consigliato: ogni 1,5 m

Note	Codice prodotto
1 pezzo	2004.1005