



## PURELITE SLIM D

PURELITE SLIM è una lampada che attira sguardi ammirati ancora prima di essere accesa. La lampada più snella e sottile mai lanciata sul mercato è una vera e propria sfida di immaginazione e innovazione. Poi quando si aziona l'interruttore PURELITE SLIM si trasforma in una sofisticata striscia di luce pura, ininterrotta ed eccezionale. Nonostante il suo design sia di difficile comprensione, la lampada in sé è facile da installare in una qualsiasi fase di progetto. Di conseguenza le possibilità sono tanto ampie quanto l'eleganza della forma sottile di PURELITE SLIM.

### CARATTERISTICHE PRINCIPALI

Linea di luce priva di ombreggiature, con emissione verso il soffitto e undesign senza tempo

Integrazione semplificata grazie alla struttura extra piatta di appena 35 mm compreso reattore

Available with integrated RUN diffuser (PURELITE SLIM D) or office-compatible RUN+ diffuser (PURELITE SLIM)

Omnidirezionale con emissione a soffitto, anche disponibile in versione a emissione della luce diretta

La gamma di apparecchi di illuminazione a stecca con una progettazione da 2,5 cm da standard consente una progettazione da parete a parete

### DATI TECNICI

Flusso luminoso apparecchio / 1.2 m	1600-3100 lm, Office 2150 lm
Temperatura del colore	3000 K, 4000 K
Indice di resa cromatica (IRC)	≥ 80
Mantenimento del flusso luminoso	L80 75'000 h
Valore UGR	Fino a UGR < 19 L <sub>max</sub> ≥ 65° ≤ 3000 cd/m <sup>2</sup>
Classe di protezione	I
Grado di protezione	IP20
Sicurezza fotobiologica	gruppo di rischio 0, nessun rischio

### SPECIFICAZIONI

Montaggio a soffitto, a soffitto e a parete, apparecchio a sospensione e sistema di canali luminosi

Illuminazione diretta omogenea e a tutto campo estremamente buona

profili di supporto in alluminio natural-colour anodised

Apparecchio lineare a LED con clip, con cablaggio passante integrato nel circuito stampato, per montaggio rapido

Apparecchio LED sostituibile in loco

Elevata efficienza energetica fino a 150 lm/W

### AMBITI DI APPLICAZIONE

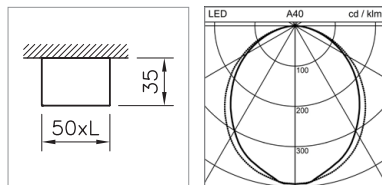
**Office & Education:** uffici open space, uffici singoli, aule, sale riunioni, ingressi, zone di passaggio

**Retail & Hospitality:** alberghi, ristoranti

**Home & Living**

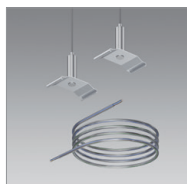


IP20 230V IK08  $\varnothing_{0.5m}$  850°C **A+**



### APPARECCHIO A PARETE/PLAFONE PURELITE SLIM D

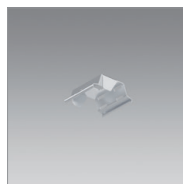
Potenza del sistema	Flusso luminoso apparecchio	Temperatura del colore	Lunghezza	Codice prodotto
11 W	1000 lm	4000 K	759 mm	2004.4863
11 W	950 lm	3000 K	759 mm	2004.4860
14 W	1440 lm	4000 K	759 mm	2004.4869
14 W	1360 lm	3000 K	759 mm	2004.4866
15 W	1600 lm	4000 K	1209 mm	2004.4864
15 W	1520 lm	3000 K	1209 mm	2004.4861
21 W	2300 lm	4000 K	1209 mm	2004.4870
21 W	2200 lm	3000 K	1209 mm	2004.4867
18 W	2000 lm	4000 K	1509 mm	2004.4865
18 W	1900 lm	3000 K	1509 mm	2004.4862
26 W	2900 lm	4000 K	1509 mm	2004.4871
26 W	2750 lm	3000 K	1509 mm	2004.4868



### SET DI SOSPENSIONE PURELITE SLIM D

Lunghezza 1500 mm, con fermacavo per arresto automatico, carico max. 20 kg, montaggio raccomandato: ogni 1,5 m

Note	Codice prodotto
2 fune d'acciaio, fissabili, con cavo di alimentazione da 2 m trasparente, con fermacavo	2004.4908
1 funa d'acciaio, fissabili, spostabile a scorrimento	2004.4079



### SET DI MOLLE DI FISSAGGIO PURELITE SLIM D

in acciaio per molle, per il fissaggio del profilo portante al soffitto, per compensare eventuali irregolarità, come segnaposto per passaggio cavi, Consigliato: ogni 1,5 m

Note	Codice prodotto
1 pezzo	2004.1005



### SET DI FISSAGGIO PURELITE SLIM D

per il montaggio di profili portanti senza bordo di copertura, per controsoffitti da 1-30 mm, Consigliato: ogni 1,5 m

Note	Codice prodotto
Set composto da 1 pezzo	2004.4083