



CHANNEL S

Avec son apparence élégante et sa qualité d'éclairage de premier ordre, CHANNEL S assure une ambiance agréable dans n'importe quelle pièce. La vaste gamme de trois optiques et de différents types de montage offre une grande flexibilité pour la conception de l'éclairage et permet une excellente illumination du bureau et des zones adjacentes. CHANNEL S est extrêmement adaptable et impressionne en outre par une précision de planification de 5 cm par rapport à la norme. CHANNEL S fournit la meilleure lumière dans n'importe quel environnement.

PRINCIPALES CARACTÉRISTIQUES

«S» comme Svelte, design esthétique dans des dimensions compactes, 65 x 60 mm

Disponible avec le diffuseur intégré RUN ou le diffuseur RUN+ conçu pour l'environnement de travail, pour des lignes d'éclairage continues et fluides et une planification au centimètre près sur une longueur allant jusqu'à 24 m

Channel S Boost Office: optique à écran métallisé mat très esthétique et optimisée pour la LED, particulièrement efficace, conforme à la norme EN 12464-1, jusqu'à 3600 lm / 1,2 m

Solution globale économique offrant une ergonomie maximale pour l'utilisateur

Transition visuelle parfaite entre le profilé et le diffuseur, sans joint

Pour l'encastrement au plafond ou au mur avec couvre-joint, commander séparément les accessoires nécessaires (pour l'encastrement sans couvre-joint, utiliser le plafonnier apparent et les accessoires correspondants)

DONNÉES TECHNIQUES

Flux lumineux de luminaire / 1,2 m	720 lm-4100 lm
Température de couleurs	3000 K, 4000 K, 2700 K-6500 K
Indice de rendu des couleurs [IRC]	Ra >80
Maintien du flux lumineux	L80 [B10] 50'000 h
Valeur d'éblouissement	Jusqu'à UGR < 19
Classe de protection	I
Degré de protection	IP20, en option IP40 jusqu'à IP54
Sécurité photobiologique	Groupe de risques 0, pas de risque

SPÉCIFICATIONS

100% rayonnement direct

Des embouts avec joints de dilatation garantissent une continuité parfaite du diffuseur, sans interstice

Profilé porteur et embouts (partie visible) en aluminium anodisé ton naturel

Sans vis visibles

Température de couleur réglable individuellement grâce à la technologie Tunable White

Réglette LED échangeable in situ

Réglable digital DALI

Appareillage intégré

Disponible aussi en système avec couvre-joint

Disponible aussi en plafonnier encastré et en applique encastrée (avec couvre-joint) ainsi que sous forme de système

CHAMPS D'APPLICATION

Office & Education: bureaux, bureaux paysagers, salles de formation, salles de réunion, bibliothèques, salles de classe, zones de circulation

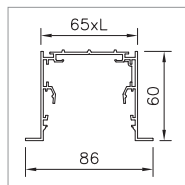
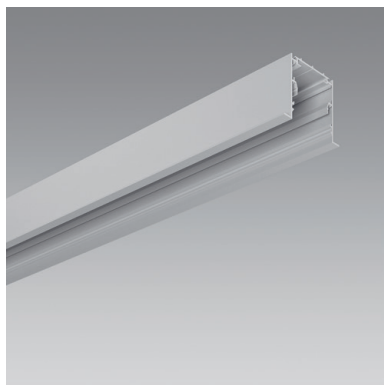
Industry: locaux de travail

Retail & Hospitality: zones des caisses, galeries marchandes



IP20 230V

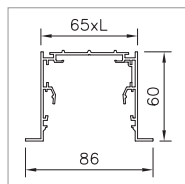
CHANNEL S



PROFILÉ PORTEUR POUR SYSTÈME D'ÉCLAIRAGE EN LIGNE CHANNEL S MONTAGE ENCASTRÉ, LE PLUS PETIT SYSTÈME, AVEC COUVRE-JOINT

En aluminium, préperforé

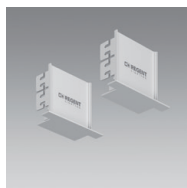
Longueur	Référence
2444 mm	2002.8687
3044 mm	2002.8688
4544 mm	2002.8689



PROFILÉ PORTEUR POUR SYSTÈME D'ÉCLAIRAGE EN LIGNE CHANNEL S MONTAGE ENCASTRÉ, DÉBUT/FIN, AVEC COUVRE-JOINT

Longueur nécessaire: 3 mm de plus que la longueur de la réglette, préperforé

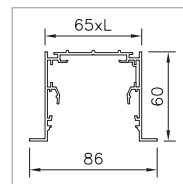
Longueur	Référence
2422 mm	2002.8690
3022 mm	2002.8691
4522 mm	2002.8692



SET D'EMBOUTS CHANNEL S

gauche/droite, aluminium [partie visible], sans vis visibles, emboîtables

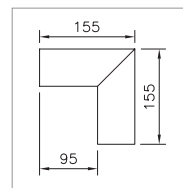
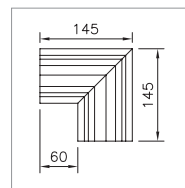
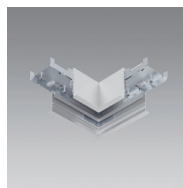
Indication	Référence
2 pièces	2003.2622



PROFILÉ PORTEUR POUR SYSTÈME D'ÉCLAIRAGE EN LIGNE CHANNEL S MONTAGE ENCASTRÉ, MÉDIAN, AVEC COUVRE-JOINT

Longueur nécessaire: 3 mm de plus que la longueur de la réglette, préperforé

Longueur	Référence
2400 mm	2002.8693
3000 mm	2002.8694
4500 mm	2002.8695



1

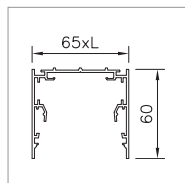
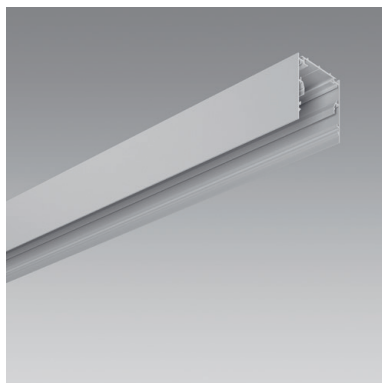
2

RACCORD D'ANGLE CHANNEL S

Einbaumontage mit Abdeckrand, vertikale oder horizontal, aus Aluminium, farblos natur eloxiert, inkl. 2 Profilverbinder

Indication	Référence
horizontale, Wand/Wand	1 2004.7100
verticale, Decke/Wand	2 2004.7101

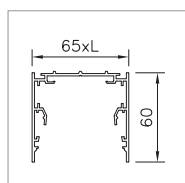
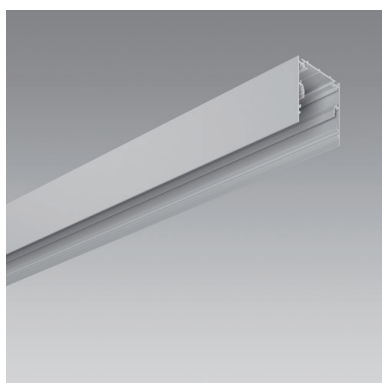
CHANNEL S



PROFILÉ PORTEUR POUR SYSTÈME D'ÉCLAIRAGE EN LIGNE CHANNEL S MONTAGE APPARENT, LE PLUS PETIT SYSTÈME, SANS COUVRE-JOINT

En aluminium, préperforé

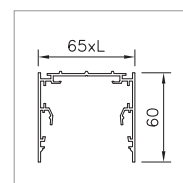
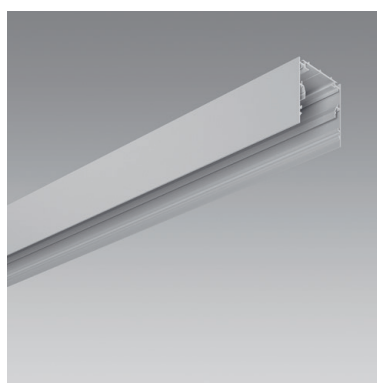
Longueur	Référence
2444 mm	2002.8700
3044 mm	2002.8701
4544 mm	2002.8702



PROFILÉ PORTEUR POUR SYSTÈME D'ÉCLAIRAGE EN LIGNE CHANNEL S MONTAGE APPARENT, DÉBUT/FIN, SANS COUVRE-JOINT

Longueur nécessaire: 3 mm de plus que la longueur de la réglette, préperforé

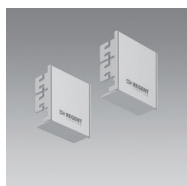
Longueur	Référence
2422 mm	2002.8703
3022 mm	2002.8704
4522 mm	2002.8705



PROFILÉ PORTEUR POUR SYSTÈME D'ÉCLAIRAGE EN LIGNE CHANNEL S MONTAGE APPARENT, MÉDIAN, SANS COUVRE-JOINT

Longueur nécessaire: 3 mm de plus que la longueur de la réglette, préperforé

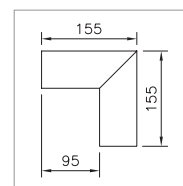
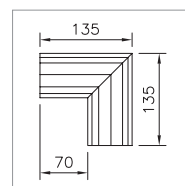
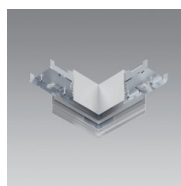
Longueur	Référence
2400	2002.8706
3000	2002.8707
4500	2002.8708



SET D'EMBOUTS CHANNEL S

gauche/droite, aluminium (partie visible), sans vis visibles, emboîtables

Indication	Référence
2 pièces	2003.2611



1

2

RACCORD D'ANGLE CHANNEL S

Einbaumontage mit Abdeckrand, vertikale oder horizontal, aus Aluminium, farblos natur eloxiert, inkl. 2 Profilverbinder

Indication	Référence
horizontale, Wand/Wand	1 2004.7098
verticale, Decke/Wand	2 2004.7099

CHANNEL S



SET DE RACCORDEMENT ÉLECTRIQUE CHANNEL S

avec coupleur, incl. 4 supports de câble

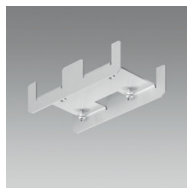
Indication	Référence
Début/fin	2003.4754
médian	2003.4755



SET SUPPORT DE CÂBLE CHANNEL S

en polycarbonate (PC) 12 pièces, recommandé: tous les 1,0 m

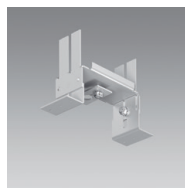
Indication	Référence
début/fin	2003.4924



SET RACCORD PROFILÉ CHANNEL S

pour profilé porteur

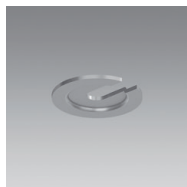
Indication	Référence
	2003.6972



SET DE FIXATION CHANNEL S

pour le montage des profilés porteur avec ou sans couvre-joint, pour faux-plafond de 1 à 30 mm, recommandé: tous les 1,5 m

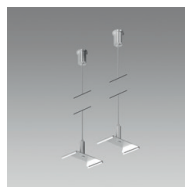
Indication	Référence
	2003.1609



SCHLITZSCHEIBEN-SET

Schlitzscheiben-Set aus Stahl, promatverzinkt, für die Montage von Tragprofilen

Indication	Référence
2 Stück	2004.0587
5 Stück	2004.0588



SET DE SUSPENSION À CÂBLE D'ACIER CHANNEL S

set de 2 pièces, recommandé: au moins tous les 1,5 m

Longueur	Référence
1500 mm	2001.0619
3000 mm	2001.0618



RESSORT DE FIXATION CHANNEL S

en acier de ressort, pour la fixation du profilé porteur au plafond, pour la compensation des irrégularités du plafond, comme espaceur pour le passage de câbles, recommandé: tous les 1,5 m

Indication	Référence
	2003.5473

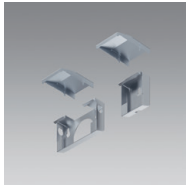


SET DE BALDAQUIN UNIVERSAL

blanc, pour suspension à câble d'acier et câble

Indication	Référence
	2001.8467

CHANNEL S



WANDHALTER-SET CHANNEL S

2er-Set, Empfehlung: mindestens alle 1,5 m

Indication	Référence
Einspeise-Set, bestehend aus zwei Wandhalterungen und zwei Kaschierungen, Breiter Wandhalter für Einpeisung	2004.6119
weitere Wandhalterungen, Set bestehen aus einem Wandhalter und einer Kaschierung	2004.6121



DICHTUNGS-SET CHANNEL S IP40

IP40 in Kombination mit Diffusoren RUN sowie RUN+ aus einem Stück bei Einzelleuchte sowie System

Indication	Référence
	2004.6603

CHANNEL S



RÉGLETTES CHANNEL S

für RUN Diffusor oder bürotauglichem RUN+ Diffusor

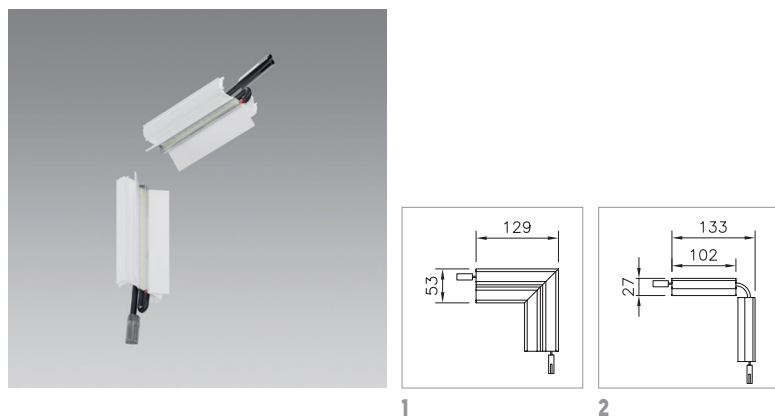
Schnellstecksystem, vorverdrahtet, mit Durchgangsverdrahtung ausser bei 1200 mm und Slave, mit RUN: xHE = 1060 lm und 11 W je 1,2 m; HE = 1500 lm und 14 W je 1,2 m; HPE = 1980 lm und 20 W je 1,2 m mit RUN+: HPE = 1800 lm und 20 W je 1,2 m

Température de couleur	Indication	Longueur	Master/Slave	Référence
4000 K	xHE: non rallongeable, en 2 pièces	3000 mm		2003.5062
4000 K	HE: non rallongeable, en 2 pièces	3000 mm		2003.5065
4000 K	HPE: non rallongeable, en 2 pièces	3000 mm		2006.2707
4000 K	xHE: non rallongeable	1500 mm		2004.9787
4000 K	HE: non rallongeable	1500 mm		2004.9785
4000 K	HPE: non rallongeable	1500 mm		2006.2718
4000 K	xHE: non rallongeable, mit Notlichtelement	1500 mm		2004.1689
4000 K	HE: non rallongeable, mit Notlichtelement	1500 mm		2004.1690
4000 K	HPE: non rallongeable, mit Notlichtelement	1500 mm		2006.2711
4000 K	xHE: réglette master, rallongeable de 350 mm min. à 1450 mm max.	1500 mm	Master	2003.5061
4000 K	HE: réglette master, rallongeable de 350 mm min. à 1450 mm max.	1500 mm	Master	2003.5064
4000 K	HPE: réglette master, rallongeable de 350 mm min. à 1450 mm max.	1500 mm	Master	2006.2706
4000 K	xHE: réglette master, rallongeable de 50 mm min. à 600 mm max.	1200 mm	Master	2003.5060
4000 K	HE: réglette master, rallongeable de 50 mm min. à 600 mm max.	1200 mm	Master	2003.5063
4000 K	HPE: réglette master, rallongeable de 50 mm min. à 600 mm max.	1200 mm	Master	2006.2705
4000 K	xHE: réglette master, rallongeable de 300 mm min. à 1200 mm max.	600 mm	Master	2004.4175
4000 K	HE: réglette master, rallongeable de 300 mm min. à 1200 mm max.	600 mm	Master	2004.4176
4000 K	HPE: réglette master, rallongeable de 300 mm min. à 1200 mm max.	600 mm	Master	2006.2715
4000 K	Rallonge pour réglette master, utilisable en 1 ou plusieurs exemplaires au milieu ou à la fin	600 mm	Slave	2003.5075
4000 K	Rallonge pour réglette master, utilisable en 1 ou plusieurs exemplaires au milieu ou à la fin	300 mm	Slave	2003.5074
4000 K	Rallonge pour réglette master ou slave, utilisable uniquement en 1 exemplaire à la fin	250 mm	Slave	2003.5073
4000 K	Rallonge pour réglette master ou slave, utilisable uniquement en 1 exemplaire à la fin	200 mm	Slave	2003.5072
4000 K	Rallonge pour réglette master ou slave, utilisable uniquement en 1 exemplaire à la fin	150 mm	Slave	2003.5071
4000 K	Rallonge pour réglette master ou slave, utilisable uniquement en 1 exemplaire à la fin	100 mm	Slave	2003.5070
4000 K	Rallonge pour réglette master ou slave, utilisable uniquement en 1 exemplaire à la fin	50 mm	Slave	2003.5069
3000 K	xHE: non rallongeable, en 2 pièces	3000 mm		2003.5046
3000 K	HE: non rallongeable, en 2 pièces	3000 mm		2003.5049
3000 K	HPE: non rallongeable, en 2 pièces	3000 mm		2006.2704
3000 K	xHE: non rallongeable	1500 mm		2004.9784
3000 K	HE: non rallongeable	1500 mm		2004.9788

CHANNEL S

Température de couleur	Indication	Longueur	Master/Slave	Référence
3000 K	HPE: non rallongeable	1500 mm		2006.2717
3000 K	xHE: non rallongeable, mit Notlichtelement	1500 mm		2004.1686
3000 K	HE: non rallongeable, mit Notlichtelement	1500 mm		2004.1687
3000 K	HPE: non rallongeable, mit Notlichtelement	1500 mm		2006.2712
3000 K	xHE: réglette master, rallongeable de 350 mm min. à 1450 mm max.	1500 mm	Master	2003.5045
3000 K	HE: réglette master, rallongeable de 350 mm min. à 1450 mm max.	1500 mm	Master	2003.5048
3000 K	HPE: réglette master, rallongeable de 350 mm min. à 1450 mm max.	1500 mm	Master	2006.2703
3000 K	xHE: réglette master, rallongeable de 50 mm min. à 600 mm max.	1200 mm	Master	2003.5044
3000 K	HE: réglette master, rallongeable de 50 mm min. à 600 mm max.	1200 mm	Master	2003.5047
3000 K	HPE: réglette master, rallongeable de 50 mm min. à 600 mm max.	1200 mm	Master	2006.2701
3000 K	xHE: réglette master, rallongeable de 300 mm min. à 1200 mm max.	600 mm	Master	2004.4166
3000 K	HE: réglette master, rallongeable de 300 mm min. à 1200 mm max.	600 mm	Master	2004.4173
3000 K	HPE: réglette master, rallongeable de 300 mm min. à 1200 mm max.	600 mm	Master	2006.2714
3000 K	Rallonge pour réglette master, utilisable en 1 ou plusieurs exemplaires au milieu ou à la fin	600 mm	Slave	2003.5059
3000 K	Rallonge pour réglette master, utilisable en 1 ou plusieurs exemplaires au milieu ou à la fin	300 mm	Slave	2003.5058
3000 K	Rallonge pour réglette master ou slave, utilisable uniquement en 1 exemplaire à la fin	250 mm	Slave	2003.5057
3000 K	Rallonge pour réglette master ou slave, utilisable uniquement en 1 exemplaire à la fin	200 mm	Slave	2003.5056
3000 K	Rallonge pour réglette master ou slave, utilisable uniquement en 1 exemplaire à la fin	150 mm	Slave	2003.5055
3000 K	Rallonge pour réglette master ou slave, utilisable uniquement en 1 exemplaire à la fin	100 mm	Slave	2003.5054
3000 K	Rallonge pour réglette master ou slave, utilisable uniquement en 1 exemplaire à la fin	50 mm	Slave	2003.5053
2700-6500 K	HPE: non rallongeable, en 2 pièces	3000 mm		2006.2710
2700-6500 K	HPE: réglette master, rallongeable de 350 mm min. à 1450 mm	1500 mm		2006.2709
2700-6500 K	HPE: réglette master, rallongeable de 50 mm min. à 600 mm	1200 mm		2006.2708
2700-6500 K	HPE: réglette master, rallongeable de 300 mm min. à 1200 mm	600 mm		2006.2716
2700-6500 K	HPE: non rallongeable, mit Notlichtelement	1500 mm		2006.2713
2700-6500 K	Rallonge pour réglette master, utilisable en 1 ou plusieurs exemplaires au milieu ou à la fin	600 mm	Slave	2003.5085
2700-6500 K	Rallonge pour réglette master, utilisable en 1 ou plusieurs exemplaires au milieu ou à la fin	300 mm	Slave	2003.5084
2700-6500 K	Rallonge pour réglette master ou slave, utilisable uniquement en 1 exemplaire à la fin	250 mm	Slave	2003.5083
2700-6500 K	Rallonge pour réglette master ou slave, utilisable uniquement en 1 exemplaire à la fin	200 mm	Slave	2003.5082
2700-6500 K	Rallonge pour réglette master ou slave, utilisable uniquement en 1 exemplaire à la fin	150 mm	Slave	2003.5081
2700-6500 K	Rallonge pour réglette master ou slave, utilisable uniquement en 1 exemplaire à la fin	100 mm	Slave	2003.5080
2700-6500 K	Rallonge pour réglette master ou slave, utilisable uniquement en 1 exemplaire à la fin	50 mm	Slave	2003.5079

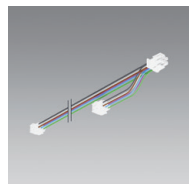
CHANNEL S



RÉGLETTE RACCORD D'ANGLE CHANNEL S

Eckverbinder für RUN Diffusor oder bürotauglichem RUN+ Diffusor, Schnellstecksystem, vorverdrahtet, ohne Durchgangsverdrahtung, Slave, passend für Eckverbinder

Température de couleur	Indication	Longueur	Master/Slave	Référence
4000 K	verticale	200 mm	Slave	1 2004.7103
4000 K	horizontal, gauche	200 mm	Slave	1 2004.7106
4000 K	horizontale, droite	200 mm	Slave	2 2004.7109
3000 K	verticale	200 mm	Slave	1 2004.7102
3000 K	horizontal, gauche	200 mm	Slave	1 2004.7105
3000 K	horizontale, droite	200 mm	Slave	2 2004.7108
2700 - 6500 K	verticale	200 mm	Slave	1 2004.7104
2700 - 6500 K	horizontal, gauche	200 mm	Slave	1 2004.7107
2700 - 6500 K	horizontale, droite	200 mm	Slave	2 2004.7110

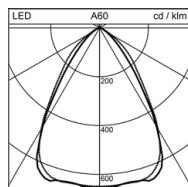


NETZVERDRAHTUNG FÜR ECKVERBINDER CHANNEL S

Netzverdrahtung für Eckverbinder Channel S 6-polig

Longueur	Référence
1500 mm	2005.2409

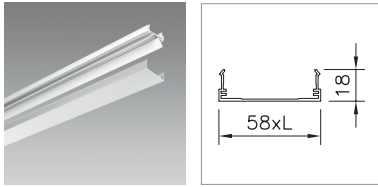
CHANNEL S BOOST OFFICE



RÉGLETTE CHANNEL S BOOST OFFICE

Système d'enfichage rapide, précâblée, avec câblage traversant

Température de couleur	Indication	Longueur	Master/Slave	Référence
4000 K	HE: non rallongeable, en 2 pièces	3000 mm		2003.5008
4000 K	HPE: non rallongeable, en 2 pièces	3000 mm		2003.5011
4000 K	HE: réglette master, rallongeable de 350 mm min. à 1450 mm max.	1500 mm	Master	2003.5007
4000 K	HPE: réglette master, rallongeable de 350 mm min. à 1450 mm max.	1500 mm	Master	2003.5010
4000 K	HE: réglette master, rallongeable de 300 mm min. à 1200 mm max.	600 mm	Master	2004.4137
4000 K	HPE: réglette master, rallongeable de 300 mm min. à 1200 mm max.	600 mm	Master	2004.4138
4000 K	Rallonge pour réglette master, utilisable en 1 ou plusieurs exemplaires au milieu ou à la fin	600 mm	Slave	2003.5013
4000 K	Rallonge pour réglette master, utilisable en 1 ou plusieurs exemplaires au milieu ou à la fin	300 mm	Slave	2003.5012
3000 K	HE: non rallongeable, en 2 pièces	3000 mm		2003.5000
3000 K	HPE: non rallongeable, en 2 pièces	3000 mm		2003.5003
3000 K	HE: réglette master, rallongeable de 350 mm min. à 1450 mm max.	1500 mm	Master	2003.4999
3000 K	HPE: réglette master, rallongeable de 350 mm min. à 1450 mm max.	1500 mm	Master	2003.5002
3000 K	HE: réglette master, rallongeable de 300 mm min. à 1200 mm max.	600 mm	Master	2004.4129
3000 K	HPE: réglette master, rallongeable de 300 mm min. à 1200 mm max.	600 mm	Master	2004.4135
3000 K	Rallonge pour réglette master, utilisable en 1 ou plusieurs exemplaires au milieu ou à la fin	600 mm	Slave	2003.5005
3000 K	Rallonge pour réglette master, utilisable en 1 ou plusieurs exemplaires au milieu ou à la fin	300 mm	Slave	2003.5004

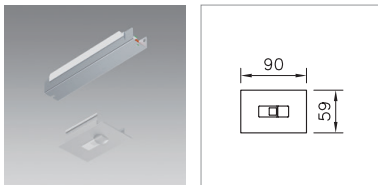


BLINDABDECKUNGS-SET CHANNEL S

RUN+/RUN/BOOST OFFICE

Für Montage an Tragschiene, mit Durchgangsverdrahtung, Aluminium eloxiert

Longueur	Référence
300 mm	2003.5387
600 mm	2003.5388
1200 mm	2002.6784
1500 mm	2003.5389
2400 mm	2005.1027
3000 mm	2004.5405



SENSOR-SET CHANNEL S

Sensor für Helligkeitsregelung und Präsenzmeldung

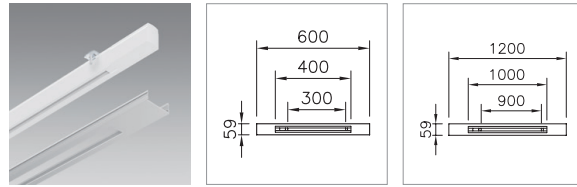
Longueur	Référence
Stand Alone-Sensor für Einzelleuchten bis zu 1500 mm	2004.7089
Stand Alone-Sensor für Einzelleuchten oder System ab 1500 mm	2004.7091



SENSOR-SET CHANNEL S

Sensor für Helligkeitsregelung und Präsenzmeldung

Longueur	Référence
Fernbedienung Channel S	2004.8332



STROMSCHIENEN-SET CHANNEL S

FÜR ANBINDUNG STRAHLER VERSION DALI

Stromschienen-Set Channel S mit integrierter Stromschiene Global Trac Pulse

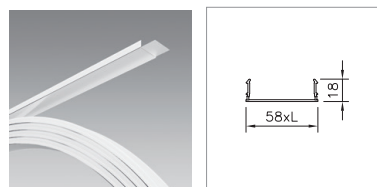
Longueur	Référence
600 mm	1 2004.7096
1200 mm	2 2004.7097



SENSOR-SET CHANNEL S

Sensor für Helligkeitsregelung und Präsenzmeldung

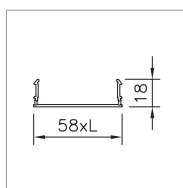
Longueur	Référence
DALI Slave-Sensor	2004.7092



DIFFUSOR CHANNEL S OFFICE

RUN+, rollbare, bürotaugliche und unterbrechungsfreie Optik, für eine perfekt entblendete und kontinuierliche Lichtlinie

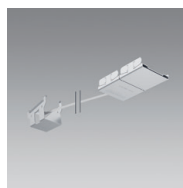
Longueur	Référence
2406 mm	2005.1242
3004 mm	2005.1248
3608 mm	2005.1243
4506 mm	2005.1250
9604 mm	2005.1252
19202 mm	2005.1253



DIFFUSOR CHANNEL S

RUN, rollbare unterbrechungsfreie Diffusoroptik

Longueur	Référence
2405 mm	2002.3524
3605 mm	2002.3525
7204 mm	2002.3527
24002 mm	2002.3528



ZUSCHNEIDEHILFE

für RUN Diffusor oder bürotauglichem RUN+ Diffusor

Indication	Référence
	2005.2936