

**Liberté de
planification.
Grâce à un design
extra-plat.**

Purelite LED

La nouvelle génération de lignes lumineuses: faciles à planifier et à installer grâce à leur construction extraplate avec une hauteur de seulement 35 mm appareillage compris. La version encastrée peut s'installer à tout moment dans n'importe quel plafond en béton, car avec sa profondeur d'encastrement de 19 mm maximum, le luminaire reste en dessous du niveau des armatures. La version apparente permet de réaliser de belles

lignes lumineuses qui éclairent légèrement le plafond – maintenant également dans les rénovations. Dans tous les cas, Purelite peut être intégré au projet à la dernière minute de l'étude. Convenant parfaitement à l'éclairage de bureaux, cette ligne lumineuse à composante indirecte délivre un flux de 3100 lm/1,2 m. Le très innovant système d'enfichage assure, sans câbles, la fonction du câblage traversant classique.

PRINCIPALES CARACTÉRISTIQUES

Intégration simplifiée par la forme ultraplate de 35 mm de hauteur seulement, appareillage compris

Ligne lumineuse au design intemporel, sans zones d'ombre, assurant un éclaircissement du plafond

Optique microprismatique adaptée à l'éclairage de bureaux UGR ≤ 19 à 3100 lm/1,2 m; diffuseur opale jusqu'à 3330 lm/1,2 m

Réglette LED à clip avec câblage linéaire intégré dans la platine pour un montage rapide

Pour le montage en rangées à partir de 2250 mm, toutes les longueurs sont possibles par pas de 150 mm

DONNÉES TECHNIQUES

toutes les données se rapportent à une longueur de 1,2 m

Hauteur x largeur	35 x 90 mm
Puissance du système	18 W – 52 W
Flux lumineux de luminaire	2080 lm – 5830 lm
Température de couleurs	3000 K, 4000 K
Indice de rendu des couleurs (IRC)	Ra ≥ 80
Consistance de couleur	SDCM 3
UGR	bis zu ≤ 19
Durée de vie	L80 50'000 h
Classe de protection	I
Degré de protection	IP20

SPÉCIFICATIONS

Disponible en système d'éclairage en ligne, plafonnier encastré, plafonnier apparent, applique murale et en suspension

Profilé porteur en aluminium anodisé

Réglette LED remplaçable sur place

Rayonnement omnidirectionnel avec éclaircissement du plafond (version à éclairage direct disponible – Purelite D LED)

Diffuseur opale en matière plastique de haute qualité

Réglable digital DALI + ON/OFF

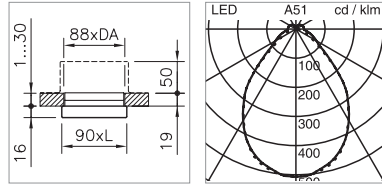
CHAMPS D'APPLICATION

Office & Education: bureaux paysagers, bureaux individuels, salles de classe, salles de réunion, halls d'entrée, zones de circulation

Retail & Hospitality: zones de circulation

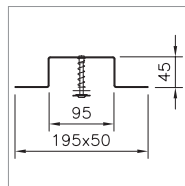
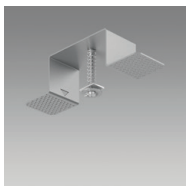


IP20 650°C 230V



PLAFONNIER ENCASTRÉ PURLITE C-LED

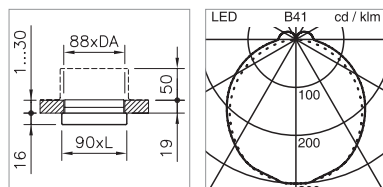
Puissance du système	Flux lumineux de luminaire	Température de couleur	Longueur	Couleur	Régulation de lumière	Référence
30 W	3100 lm	4000 K	1231 mm	incoloré / anodisé	réglable digital DALI + ON/OFF	1022.3738
30 W	3100 lm	3000 K	1231 mm	incoloré / anodisé	réglable digital DALI + ON/OFF	1022.3737
37 W	3880 lm	4000 K	1531 mm	incoloré / anodisé	réglable digital DALI + ON/OFF	1022.3740
37 W	3880 lm	3000 K	1531 mm	incoloré / anodisé	réglable digital DALI + ON/OFF	1022.3739
52 W	5430 lm	4000 K	2131 mm	incoloré / anodisé	réglable digital DALI + ON/OFF	1022.3743
52 W	5430 lm	3000 K	2131 mm	incoloré / anodisé	réglable digital DALI + ON/OFF	1022.3742



SET DE FIXATION PURLITE

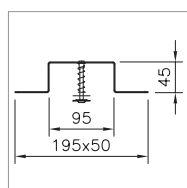
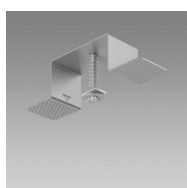
pour le montage de profilés porteurs sans couvre-joint, pour faux-plafond de 1 à 30 mm, Recommandé: tous les 1,5 m

Indication	Référence
	1022.7191



PLAFONNIER ENCASTRÉ PURELITE LED

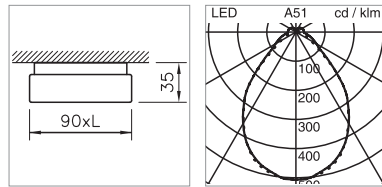
Puissance du système	Flux lumineux de luminaire	Température de couleur	Longueur	Couleur	Régulation de lumière	Référence
18 W	2080 lm	4000 K	781 mm	incolore / anodisé	réglable digital DALI + ON/OFF	1022.3728
18 W	2080 lm	3000 K	781 mm	incolore / anodisé	réglable digital DALI + ON/OFF	1022.3727
17 W	1990 lm	4000 K	1231 mm	incolore / anodisé	réglable digital DALI + ON/OFF	1022.1599
17 W	1990 lm	3000 K	1231 mm	incolore / anodisé	réglable digital DALI + ON/OFF	1022.1595
30 W	3330 lm	4000 K	1231 mm	incolore / anodisé	réglable digital DALI + ON/OFF	1022.3730
30 W	3330 lm	3000 K	1231 mm	incolore / anodisé	réglable digital DALI + ON/OFF	1022.3729
21 W	2490 lm	4000 K	1531 mm	incolore / anodisé	réglable digital DALI + ON/OFF	1022.1600
21 W	2490 lm	3000 K	1531 mm	incolore / anodisé	réglable digital DALI + ON/OFF	1022.1596
37 W	4160 lm	4000 K	1531 mm	incolore / anodisé	réglable digital DALI + ON/OFF	1022.3732
37 W	4160 lm	3000 K	1531 mm	incolore / anodisé	réglable digital DALI + ON/OFF	1022.3731
29 W	3480 lm	4000 K	2131 mm	incolore / anodisé	réglable digital DALI + ON/OFF	1022.1693
29 W	3480 lm	3000 K	2131 mm	incolore / anodisé	réglable digital DALI + ON/OFF	1022.1692
52 W	5830 lm	4000 K	2131 mm	incolore / anodisé	réglable digital DALI + ON/OFF	1022.3734
52 W	5830 lm	3000 K	2131 mm	incolore / anodisé	réglable digital DALI + ON/OFF	1022.3733



SET DE FIXATION PURELITE

pour le montage de profilés porteurs sans couvre-joint, pour faux-plafond de 1 à 30 mm, Recommandé: tous les 1,5 m

Indication	Référence
	1022.7191



PLAFONNIER ET APPLIQUE MURALE PURLITE C-LED

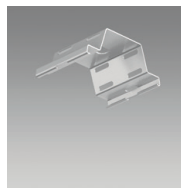
Puissance du système	Flux lumineux de luminaire	Température de couleur	Longueur	Couleur	Régulation de lumière	Référence
30 W	3100 lm	4000 K	1231 mm	incolore / anodisé	réglable digital DALI + ON/OFF	1022.3772
30 W	3100 lm	3000 K	1231 mm	incolore / anodisé	réglable digital DALI + ON/OFF	1022.3771
37 W	3880 lm	4000 K	1531 mm	incolore / anodisé	réglable digital DALI + ON/OFF	1022.3774
37 W	3880 lm	3000 K	1531 mm	incolore / anodisé	réglable digital DALI + ON/OFF	1022.3773
52 W	5430 lm	4000 K	2131 mm	incolore / anodisé	réglable digital DALI + ON/OFF	1022.3776
52 W	5430 lm	3000 K	2131 mm	incolore / anodisé	réglable digital DALI + ON/OFF	1022.3775



SET DE SUSPENSION PURLITE

Longueur 1500 mm, avec serre-câble pour arrêt automatique, charge max. 20 kg, recommandation de montage: tous les 1,5 m

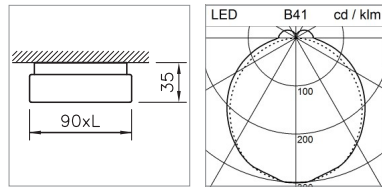
Indication	Référence
2 câbles d'acier, clipsables, avec câble d'alimentation de 2 m, transparent, avec serre-câble	1022.7124
1 câble d'acier, clipsables, coulissables	1022.0221



RESSORT DE FIXATION PURLITE

en acier à ressort, pour la fixation du profilé porteur au plafond, pour la compensation des irrégularités du plafond, comme espaceur pour le passage de câbles, Recommandé: tous les 1,5 m

Indication	Référence
	1022.7195



PLAFONNIER ET APPLIQUE MURALE PURELITE LED

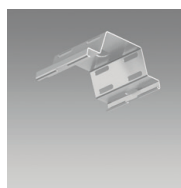
Puissance du système	Flux lumineux de luminaire	Température de couleur	Longueur	Couleur	Régulation de lumière	Référence
18 W	2080 lm	4000 K	781 mm	incolor / anodisé	réglable digital DALI + ON/OFF	1022.3762
18 W	2080 lm	3000 K	781 mm	incolor / anodisé	réglable digital DALI + ON/OFF	1022.3761
17 W	1990 lm	4000 K	1231 mm	incolor / anodisé	réglable digital DALI + ON/OFF	1022.1550
17 W	1990 lm	3000 K	1231 mm	incolor / anodisé	réglable digital DALI + ON/OFF	1022.1546
30 W	3330 lm	4000 K	1231 mm	incolor / anodisé	réglable digital DALI + ON/OFF	1022.3764
30 W	3330 lm	3000 K	1231 mm	incolor / anodisé	réglable digital DALI + ON/OFF	1022.3763
21 W	2490 lm	4000 K	1531 mm	incolor / anodisé	réglable digital DALI + ON/OFF	1022.1551
21 W	2490 lm	3000 K	1531 mm	incolor / anodisé	réglable digital DALI + ON/OFF	1022.1547
37 W	4160 lm	4000 K	1531 mm	incolor / anodisé	réglable digital DALI + ON/OFF	1022.3766
37 W	4160 lm	3000 K	1531 mm	incolor / anodisé	réglable digital DALI + ON/OFF	1022.3765
29 W	3480 lm	4000 K	2131 mm	incolor / anodisé	réglable digital DALI + ON/OFF	1022.1681
29 W	3480 lm	3000 K	2131 mm	incolor / anodisé	réglable digital DALI + ON/OFF	1022.1680
52 W	5830 lm	4000 K	2131 mm	incolor / anodisé	réglable digital DALI + ON/OFF	1022.3768
52 W	5830 lm	3000 K	2131 mm	incolor / anodisé	réglable digital DALI + ON/OFF	1022.3767



SET DE SUSPENSION PURELITE

Longueur 1500 mm, avec serre-câble pour arrêt automatique, charge max. 20 kg, recommandation de montage: tous les 1,5 m

Indication	Référence
2 câbles d'acier, clipsables, avec câble d'alimentation de 2 m, transparent, avec serre-câble	1022.7124
1 câble d'acier, clipsables, coulissables	1022.0221

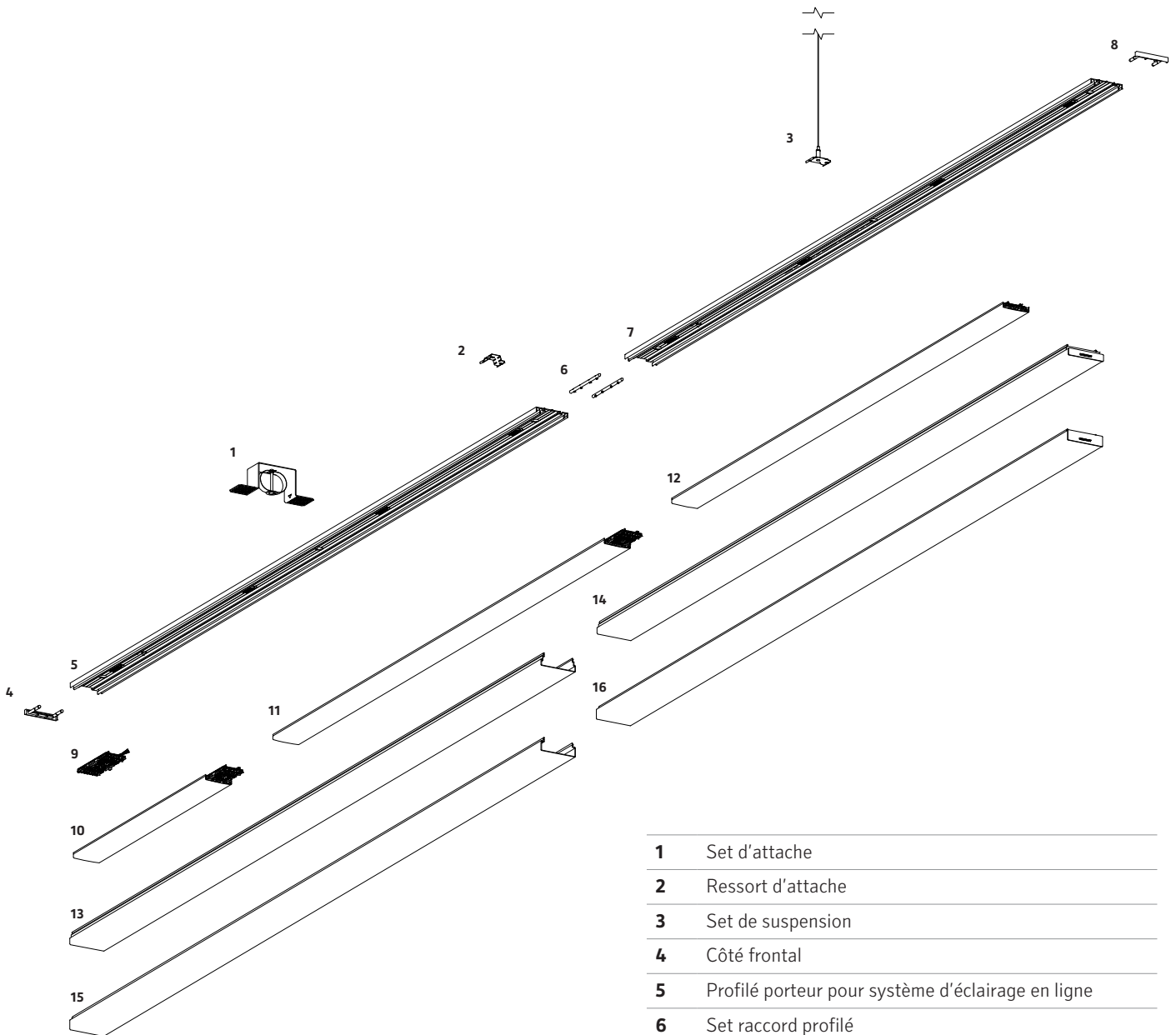


RESSORT DE FIXATION PURELITE

en acier à ressort, pour la fixation du profilé porteur au plafond, pour la compensation des irrégularités du plafond, comme espaceur pour le passage de câbles, Recommandé: tous les 1,5 m

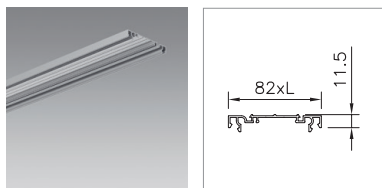
Indication	Référence
	1022.7195

APERÇU DU SYSTÈME PURELITE LED.



1	Set d'attache
2	Ressort d'attache
3	Set de suspension
4	Côté frontal
5	Profilé porteur pour système d'éclairage en ligne
6	Set raccord profilé
7	Profilé porteur pour système d'éclairage en ligne
8	Côté frontal
9	Set d'alimentation
10	Réglette de système (réglette initiale/médiane – Slave)
11	Réglette de système (réglette médiane – Master)
12	Réglette de système (réglette terminale – Master)
13	Diffuseur* pour le modèle à encastrer
14	Diffuseur* pour le modèle à encastrer avec côté frontal
15	Diffuseur* pour le modèle à encastrer
16	Diffuseur* pour le modèle en applique avec côté frontal

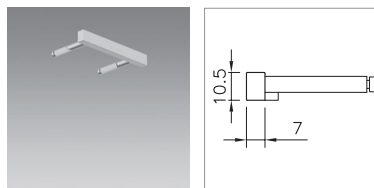
* également avec optique micro-prismatique



PROFILÉ PORTEUR POUR SYSTÈME D'ÉCLAIRAGE EN LIGNE PURELITE LED

Longueur nécessaire: 3 mm de plus que la longueur de la réglette, faire attention au sens de montage

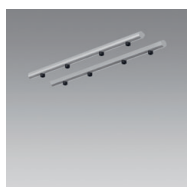
Indication	Longueur	Couleur	Référence
	2103 mm	incolore / anodisé	1022.1417
	4203 mm	incolore / anodisé	1022.1419



CÔTÉ FRONTAL PURELITE LED

pour profilé porteur, 1 pièce, épaisseur 7 mm, matière synthétique argent métallisé, sans vis visible

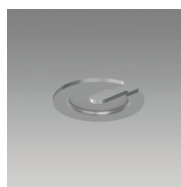
Indication	Référence
	1022.0259



SET RACCORD PROFILÉ PURELITE

pour tous les profilés porteur Puralite

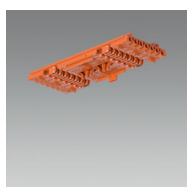
Indication	Référence
	1022.0258



SET DE PLAQUETTE À FENTE PURELITE

pour le montage de profilés porteurs, Recommandé: tous les 1,5 m

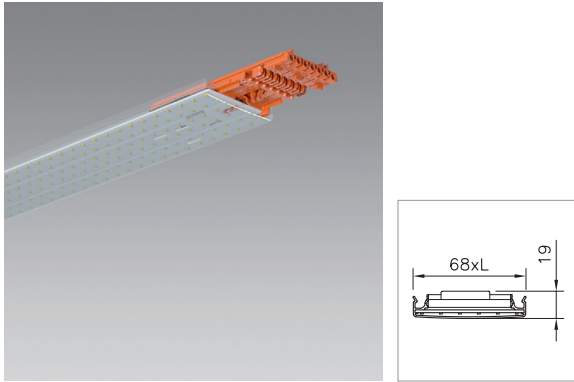
Indication	Référence
promatisé, 2 pièces	1001.1223
promatisé, 5 pièces	1023.1742



SET D'ALIMENTATION PURELITE

1 pièce nécessaire par ligne lumineuse, montage au début de la ligne, clipser set d'alimentation sur le profilé porteur, à ras sur le côté frontal

Indication	Référence
	1022.5928

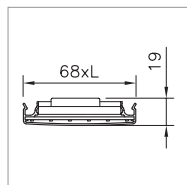
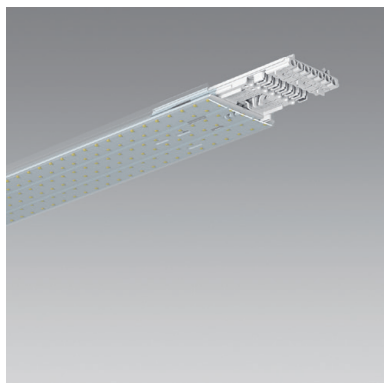


RÉGLETTE PURELITE LED
MODULE INITIAL/MÉDIAN

Slave, sans appareillage, 1 pièce nécessaire par ligne lumineuse, montage au début de la ligne, avec connecteur préinstallé vers le module suivant, doit être raccordé au Master, utilisation en alternance avec le module médian (Master) possible

Température de couleur	Longueur	Indication	Régulation de lumière	Référence
4000 K	600 mm	HE (+8 W) ou HPE (+14 W) comme Master	réglable digital DALI + ON/OFF	1022.1510
3000 K	600 mm	HE (+8 W) ou HPE (+14 W) comme Master	réglable digital DALI + ON/OFF	1022.1509

Flux lumineux du luminaire dépendant de l'optique choisie.



RÉGLETTE PURELITE LED

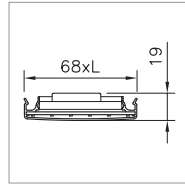
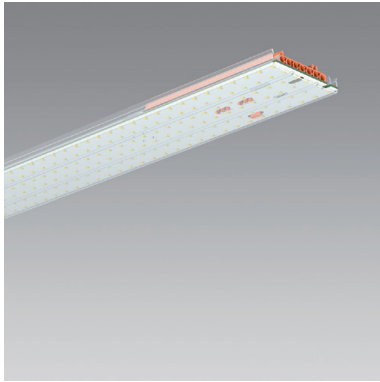
MODULE MÉDIAN

Master, avec appareillage, utilisation après le module initial/médian, avec connecteur préinstallé vers le module suivant, utilisation en alternance avec module initial/médian possible, alimentation et entrée de câble possibles sur la première moitié de cette réglette, toutefois il est recommandé de prévoir l'entrée d'alimentation sur le module initial

Puissance du système	Température de couleur	Longueur	Indication	Régulation de lumière	Référence
11 W	4000 K	750 mm	HE	réglable digital DALI + ON/OFF	1022.1505
11 W	3000 K	750 mm	HE	réglable digital DALI + ON/OFF	1022.1501
18 W	4000 K	750 mm	HPE	réglable digital DALI + ON/OFF	1022.3785
18 W	3000 K	750 mm	HPE	réglable digital DALI + ON/OFF	1022.3784
17 W	4000 K	1200 mm	HE	réglable digital DALI + ON/OFF	1022.1506
17 W	3000 K	1200 mm	HE	réglable digital DALI + ON/OFF	1022.1502
30 W	4000 K	1200 mm	HPE	réglable digital DALI + ON/OFF	1022.3787
30 W	3000 K	1200 mm	HPE	réglable digital DALI + ON/OFF	1022.3786
19 W	4000 K	1350 mm	HE	réglable digital DALI + ON/OFF	1022.1507
19 W	3000 K	1350 mm	HE	réglable digital DALI + ON/OFF	1022.1503
34 W	4000 K	1350 mm	HPE	réglable digital DALI + ON/OFF	1022.3789
34 W	3000 K	1350 mm	HPE	réglable digital DALI + ON/OFF	1022.3788
21 W	4000 K	1500 mm	HE	réglable digital DALI + ON/OFF	1022.1508
21 W	3000 K	1500 mm	HE	réglable digital DALI + ON/OFF	1022.1504
37 W	4000 K	1500 mm	HPE	réglable digital DALI + ON/OFF	1022.3791
37 W	3000 K	1500 mm	HPE	réglable digital DALI + ON/OFF	1022.3790

Flux lumineux du luminaire dépendant de l'optique choisie.

Les réglettes du même type fournissent la même impression de luminosité quelle que soit leur longueur. Par conséquent, seules des réglettes de même type devraient être associées dans la même installation, c'est-à-dire seulement xHE ou seulement HE ou seulement HPE.



RÉGLETTE PURELITE LED

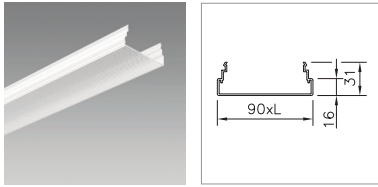
MODULE TERMINAL

Master, avec appareillage, 1 pièce nécessaire par ligne lumineuse, montage à la fin de la ligne, utilisation après un module initial/médian (Slave) ou un module médian (Master)

Puissance du système	Température de couleur	Longueur	Indication	Régulation de lumière	Référence
11 W	4000 K	750 mm	HE	réglable digital DALI + ON/OFF	1022.1490
11 W	3000 K	750 mm	HE	réglable digital DALI + ON/OFF	1022.1487
18 W	4000 K	750 mm	HPE	réglable digital DALI + ON/OFF	1022.3778
18 W	3000 K	750 mm	HPE	réglable digital DALI + ON/OFF	1022.3777
17 W	4000 K	1200 mm	HE	réglable digital DALI + ON/OFF	1022.1491
17 W	3000 K	1200 mm	HE	réglable digital DALI + ON/OFF	1022.1488
30 W	4000 K	1200 mm	HPE	réglable digital DALI + ON/OFF	1022.3781
30 W	3000 K	1200 mm	HPE	réglable digital DALI + ON/OFF	1022.3779
21 W	4000 K	1500 mm	HE	réglable digital DALI + ON/OFF	1022.1492
21 W	3000 K	1500 mm	HE	réglable digital DALI + ON/OFF	1022.1489
37 W	4000 K	1500 mm	HPE	réglable digital DALI + ON/OFF	1022.3783
37 W	3000 K	1500 mm	HPE	réglable digital DALI + ON/OFF	1022.3782

Flux lumineux du luminaire dépendant de l'optique choisie.

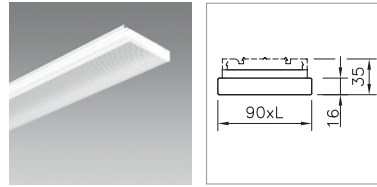
Les réglettes du même type fournissent la même impression de luminosité quelle que soit leur longueur. Par conséquent, seules des réglettes de même type devraient être associées dans la même installation, c'est-à-dire seulement xHE ou seulement HE ou seulement HPE.



DIFFUSEUR PURELITE C-LED POUR MONTAGE ENCASTRÉ

Optique microprismatique convenant à l'éclairage de bureaux, clair, PMMA, UGR < 19, par ligne lumineuse il faut 2 diffuseurs avec 1 côté frontal

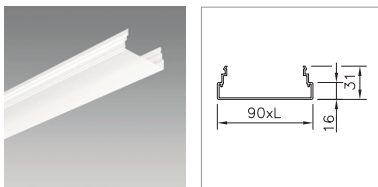
Indication	Longueur	Référence
avec 1 côté frontal	2129 mm	1022.8675
avec 1 côté frontal	4276 mm	1022.0242
sans côté frontal	2125 mm	1022.0243
sans côté frontal	4272 mm	1022.0244



DIFFUSOR PURELITE C-LED POUR MONTAGE ENCASTRÉ, AVEC 2 CÔTÉS FRONTAUX

Diffuseur fait d'une seule pièce, fermé à ses 2 extrémités, disponible dans les longueurs de 2431 mm (LED 2400 mm), 3631 mm (LED 3600 mm) et 4231 mm (LED 4200 mm), optique microprismatique convenant à l'éclairage de bureaux, UGR ≤ 19, clair, PMMA

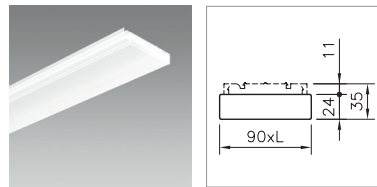
Longueur	Référence
2431 mm	2002.2787
3631 mm	2002.2789
4231 mm	2002.2790



DIFFUSEUR PURELITE LED POUR MONTAGE ENCASTRÉ

opale, Polyméthylmethacrylat (PMMA), par ligne lumineuse il faut 2 diffuseurs avec 1 côté frontal

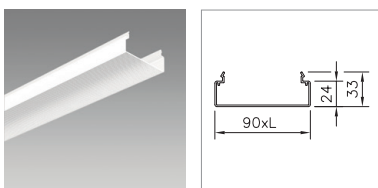
Indication	Longueur	Référence
avec 1 côté frontal	2129 mm	1022.8674
avec 1 côté frontal	4229 mm	1022.0237
sans côté frontal	2127 mm	1022.0238
sans côté frontal	4227 mm	1022.0239



DIFFUSOR PURELITE LED POUR MONTAGE ENCASTRÉ, AVEC 2 CÔTÉS FRONTAUX

Diffuseur fait d'une seule pièce, fermé à ses 2 extrémités, disponible dans les longueurs de 2431 mm (LED 2400 mm), 3631 mm (LED 3600 mm) et 4231 mm (LED 4200 mm), opale, PMMA

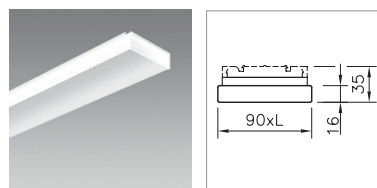
Longueur	Référence
2431 mm	2002.2783
3629 mm	2002.2784
4229 mm	2002.2785



DIFFUSEUR PURELITE C-LED POUR MONTAGE APPARENT

clair, Polyméthylmethacrylat (PMMA), UGR < 19, par ligne lumineuse il faut 2 diffuseurs avec 1 côté frontal

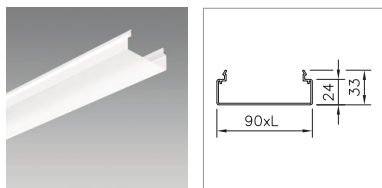
Indication	Longueur	Référence
avec 1 côté frontal	2129 mm	1022.0236
avec 1 côté frontal	4276 mm	1022.5365
sans côté frontal	2125 mm	1022.5370
sans côté frontal	4272 mm	1022.5372



DIFFUSOR PURELITE C-LED POUR MONTAGE APPARENT, AVEC 2 CÔTÉS FRONTAUX

Diffuseur fait d'une seule pièce, fermé à ses 2 extrémités, disponible dans les longueurs de 2429 mm (LED 2400 mm), 3629 mm (LED 3600 mm) et 4229 mm (LED 4200 mm), optique microprismatique convenant à l'éclairage de bureaux, UGR ≤ 19, clair, PMMA

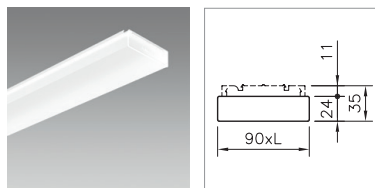
Longueur	Référence
2429 mm	2002.2778
3629 mm	2002.2779
4229 mm	2002.2781



DIFFUSEUR PURELITE LED
POUR MONTAGE APPARENT

opale, Polyméthylméthacrylat (PMMA), par ligne lumineuse il faut 2 diffuseurs avec 1 côté frontal

Indication	Longueur	Référence
avec 1 côté frontal	2129 mm	1022.0231
avec 1 côté frontal	4229 mm	1022.5364
sans côté frontal	2127 mm	1022.5369
sans côté frontal	4227 mm	1022.5371



DIFFUSOR PURELITE LED
POUR MONTAGE APPARENT, AVEC 2 CÔTÉS FRONTAUX

Diffuseur fait d'une seule pièce, fermé à ses 2 extrémités, disponible dans les longueurs de 2429 mm (LED 2400 mm), 3629 mm (LED 3600 mm) et 4229 mm (LED 4200 mm), opale, PMMA

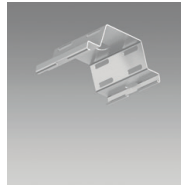
Longueur	Référence
2429 mm	2002.2774
3629 mm	2002.2775
4229 mm	2002.2776



SET DE SUSPENSION PURLITE

Longueur 1500 mm, avec serre-câble pour arrêt automatique, charge max. 20 kg, recommandation de montage: tous les 1,5 m

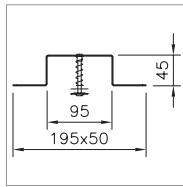
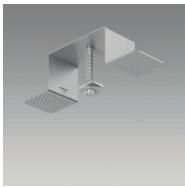
Indication	Référence
2 câbles d'acier, clipsables, avec câble d'alimentation de 2 m, transparent, avec serre-câble	1022.7124
1 câble d'acier, clipsables, coulissables	1022.0221



RESSORT DE FIXATION PURLITE

en acier à ressort, pour la fixation du profilé porteur au plafond, pour la compensation des irrégularités du plafond, comme espaceur pour le passage de câbles, Recommandé: tous les 1,5 m

Indication	Référence
	1022.7195



SET DE FIXATION PURLITE

pour le montage de profilés porteurs sans couvre-joint, pour faux-plafond de 1 à 30 mm, Recommandé: tous les 1,5 m

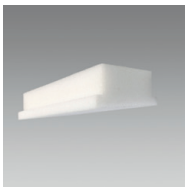
Indication	Référence
	1022.7191



OUTIL DE DÉMONTAGE PURLITE

Outil pour le retrait de la réglette du profilé porteur

Indication	Référence
	1022.8951



CALE À DÉCOUPE PURLITE LED

en mousse plastique

Indication	Référence
	2001.5240