

## Purelite LED

Die neue Generation von Lichtlinien: planungs- und montagefreundlich dank extraflacher Konstruktion mit nur 35 mm Höhe inkl. Betriebsgerät. Die Einbauvariante lässt sich jederzeit in jede Betondecke integrieren, denn aufgrund ihrer Einbautiefe von max. 19 mm bleibt sie unterhalb der Armierungseisen. Die Anbauvariante bietet formschöne Lichtlinien mit leichter

Deckenaufhellung – jetzt auch bei Renovationen. In jedem Fall ist die Einplanung dieser Lichtlinien bis zur letzten Minute möglich. Die bürotaugliche Lichtlinie mit indirektem Anteil bietet 3100 lm pro 1,2 m. Das hoch innovative Stecksystem enthält schon die kabellose Durchgangsverdrahtung.

### FEATURES

Vereinfachte Integration dank extraflacher Konstruktion von nur 35 mm inkl. Betriebsgerät

Schattenfreie Lichtlinie mit Deckenaufhellung und zeitlosem Design

Bürotaugliche mikroprismatische Optik mit  $UGR \leq 19$  bei 3100 lm/1,2 m; bei opalem Diffusor bis zu 3330 lm/1,2 m

LED-Clip-Lichtleiste mit in der Platine integrierter Durchgangsverdrahtung für schnelle Montage

Das Lichtlinien-System bietet ab 2250 mm die Möglichkeit, aus den verfügbaren Systemelementen weitere Längen in Schritten von 150 mm zu kombinieren

### TECHNISCHE DATEN

alle Angaben beziehen sich auf 1,2 m Länge

Höhe x Breite	35 x 90 mm
Systemleistung	18 W – 52 W
Leuchtenlichtstrom	2080 lm – 5830 lm
Farbtemperatur	3000 K, 4000 K
Farbwiedergabeindex (CRI)	$Ra \geq 800$
Farbkonsistenz	SDCM 3
UGR	bis zu $\leq 19$
Lebensdauer	L80 50'000 h
Schutzklasse	I
Schutzart	IP20

### SPEZIFIKATIONEN

Erhältlich als Lichtkanalsystem, Deckeneinbauleuchte, Decken- und Wandanbauleuchte oder zum Abpendeln

Tragprofil aus Aluminium farblos eloxiert

LED-Lichtleiste vor Ort austauschbar

Rundumstrahlend mit Deckenaufhellung (direktstrahlende Variante erhältlich – Purelite D LED)


Opaler Diffusor aus hochwertigem Kunststoff

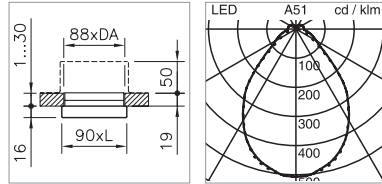
Regulierbar digital DALI + ON/OFF

### ANWENDUNGSFELDER

**Office & Education:** Grossraumbüros, Einzelbüros, Schulzimmer, Sitzungsräume, Eingangsbereiche, Verkehrszonen

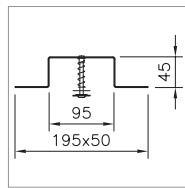
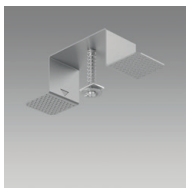
**Retail & Hospitality:** Verkehrszonen

 IP20 650°C 230V



### DECKENEINBAULEUCHE PURELITE C-LED

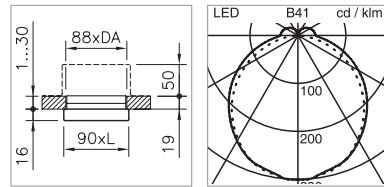
Systemleistung	Leuchtenlichtstrom	Farbtemperatur	Länge	Farbe	Lichtsteuerung	Bestell-Nummer
30 W	3100 lm	4000 K	1231 mm	farblos / eloxiert	regulierbar digital DALI + ON/OFF	1022.3738
30 W	3100 lm	3000 K	1231 mm	farblos / eloxiert	regulierbar digital DALI + ON/OFF	1022.3737
37 W	3880 lm	4000 K	1531 mm	farblos / eloxiert	regulierbar digital DALI + ON/OFF	1022.3740
37 W	3880 lm	3000 K	1531 mm	farblos / eloxiert	regulierbar digital DALI + ON/OFF	1022.3739
52 W	5430 lm	4000 K	2131 mm	farblos / eloxiert	regulierbar digital DALI + ON/OFF	1022.3743
52 W	5430 lm	3000 K	2131 mm	farblos / eloxiert	regulierbar digital DALI + ON/OFF	1022.3742



### BEFESTIGUNGS-SET PURELITE

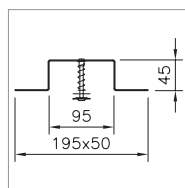
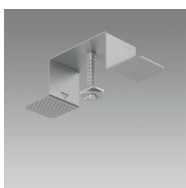
für die Montage von Tragprofilen ohne Abdeckrand,  
für Hohldecken von 1 – 30 mm, Empfehlung: alle 1,5 m

Hinweis	Bestell-Nummer
	1022.7191



### DECKENEINBAULEUCHE PURELITE LED

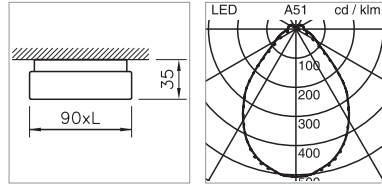
Systemleistung	Leuchtenlichtstrom	Farbtemperatur	Länge	Farbe	Lichtsteuerung	Bestell-Nummer
18 W	2080 lm	4000 K	781 mm	farblos / eloxiert	regulierbar digital DALI + ON/OFF	1022.3728
18 W	2080 lm	3000 K	781 mm	farblos / eloxiert	regulierbar digital DALI + ON/OFF	1022.3727
17 W	1990 lm	4000 K	1231 mm	farblos / eloxiert	regulierbar digital DALI + ON/OFF	1022.1599
17 W	1990 lm	3000 K	1231 mm	farblos / eloxiert	regulierbar digital DALI + ON/OFF	1022.1595
30 W	3330 lm	4000 K	1231 mm	farblos / eloxiert	regulierbar digital DALI + ON/OFF	1022.3730
30 W	3330 lm	3000 K	1231 mm	farblos / eloxiert	regulierbar digital DALI + ON/OFF	1022.3729
21 W	2490 lm	4000 K	1531 mm	farblos / eloxiert	regulierbar digital DALI + ON/OFF	1022.1600
21 W	2490 lm	3000 K	1531 mm	farblos / eloxiert	regulierbar digital DALI + ON/OFF	1022.1596
37 W	4160 lm	4000 K	1531 mm	farblos / eloxiert	regulierbar digital DALI + ON/OFF	1022.3732
37 W	4160 lm	3000 K	1531 mm	farblos / eloxiert	regulierbar digital DALI + ON/OFF	1022.3731
29 W	3480 lm	4000 K	2131 mm	farblos / eloxiert	regulierbar digital DALI + ON/OFF	1022.1693
29 W	3480 lm	3000 K	2131 mm	farblos / eloxiert	regulierbar digital DALI + ON/OFF	1022.1692
52 W	5830 lm	4000 K	2131 mm	farblos / eloxiert	regulierbar digital DALI + ON/OFF	1022.3734
52 W	5830 lm	3000 K	2131 mm	farblos / eloxiert	regulierbar digital DALI + ON/OFF	1022.3733



### BEFESTIGUNGS-SET PURELITE

für die Montage von Tragprofilen ohne Abdeckrand,  
für Hohldecken von 1 – 30 mm, Empfehlung: alle 1,5 m

Hinweis	Bestell-Nummer
	1022.7191



### DECKEN- UND WANDANBAULEUCHE PURELITE C-LED

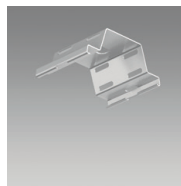
Systemleistung	Leuchtenlichtstrom	Farbtemperatur	Länge	Farbe	Lichtsteuerung	Bestell-Nummer
30 W	3100 lm	4000 K	1231 mm	farblos / eloxiert	regulierbar digital DALI + ON/OFF	1022.3772
30 W	3100 lm	3000 K	1231 mm	farblos / eloxiert	regulierbar digital DALI + ON/OFF	1022.3771
37 W	3880 lm	4000 K	1531 mm	farblos / eloxiert	regulierbar digital DALI + ON/OFF	1022.3774
37 W	3880 lm	3000 K	1531 mm	farblos / eloxiert	regulierbar digital DALI + ON/OFF	1022.3773
52 W	5430 lm	4000 K	2131 mm	farblos / eloxiert	regulierbar digital DALI + ON/OFF	1022.3776
52 W	5430 lm	3000 K	2131 mm	farblos / eloxiert	regulierbar digital DALI + ON/OFF	1022.3775



### AUFHÄNGUNGS-SET PURELITE

Länge 1500 mm, mit Drahtseilhalter für selbsttätige Arretierung, Belastbarkeit max. 20 kg, Montage-Empfehlung: alle 1,5 m

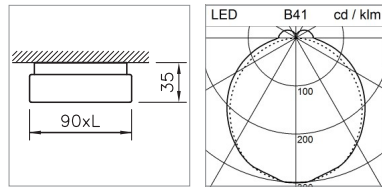
Hinweis	Bestell-Nummer
2 Drahtseile, clipsbar, mit 2 m Einspeisungskabel, transparent, mit Zugentlastung	1022.7124
1 Drahtseil, clipsbar, verschiebbar	1022.0221



### BEFESTIGUNGSFEDER PURELITE

aus Federstahl, zur Befestigung des Tragprofils an der Decke, zum Ausgleich von Unebenheiten, als Platzhalter für Kabelführung, Empfehlung: alle 1,5 m

Hinweis	Bestell-Nummer
	1022.7195



### DECKEN- UND WANDANBAULEUCHE PURLITE LED

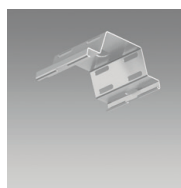
Systemleistung	Leuchtenlichtstrom	Farbtemperatur	Länge	Farbe	Lichtsteuerung	Bestell-Nummer
18 W	2080 lm	4000 K	781 mm	farblos / eloxiert	regulierbar digital DALI + ON/OFF	1022.3762
18 W	2080 lm	3000 K	781 mm	farblos / eloxiert	regulierbar digital DALI + ON/OFF	1022.3761
17 W	1990 lm	4000 K	1231 mm	farblos / eloxiert	regulierbar digital DALI + ON/OFF	1022.1550
17 W	1990 lm	3000 K	1231 mm	farblos / eloxiert	regulierbar digital DALI + ON/OFF	1022.1546
30 W	3330 lm	4000 K	1231 mm	farblos / eloxiert	regulierbar digital DALI + ON/OFF	1022.3764
30 W	3330 lm	3000 K	1231 mm	farblos / eloxiert	regulierbar digital DALI + ON/OFF	1022.3763
21 W	2490 lm	4000 K	1531 mm	farblos / eloxiert	regulierbar digital DALI + ON/OFF	1022.1551
21 W	2490 lm	3000 K	1531 mm	farblos / eloxiert	regulierbar digital DALI + ON/OFF	1022.1547
37 W	4160 lm	4000 K	1531 mm	farblos / eloxiert	regulierbar digital DALI + ON/OFF	1022.3766
37 W	4160 lm	3000 K	1531 mm	farblos / eloxiert	regulierbar digital DALI + ON/OFF	1022.3765
29 W	3480 lm	4000 K	2131 mm	farblos / eloxiert	regulierbar digital DALI + ON/OFF	1022.1681
29 W	3480 lm	3000 K	2131 mm	farblos / eloxiert	regulierbar digital DALI + ON/OFF	1022.1680
52 W	5830 lm	4000 K	2131 mm	farblos / eloxiert	regulierbar digital DALI + ON/OFF	1022.3768
52 W	5830 lm	3000 K	2131 mm	farblos / eloxiert	regulierbar digital DALI + ON/OFF	1022.3767



### AUFHÄNGUNGS-SET PURLITE

Länge 1500 mm, mit Drahtseilhalter für selbsttätige Arretierung, Belastbarkeit max. 20 kg, Montage-Empfehlung: alle 1,5 m

Hinweis	Bestell-Nummer
2 Drahtseile, clipsbar, mit 2 m Einspeisungskabel, transparent, mit Zugentlastung	1022.7124
1 Drahtseil, clipsbar, verschiebbar	1022.0221

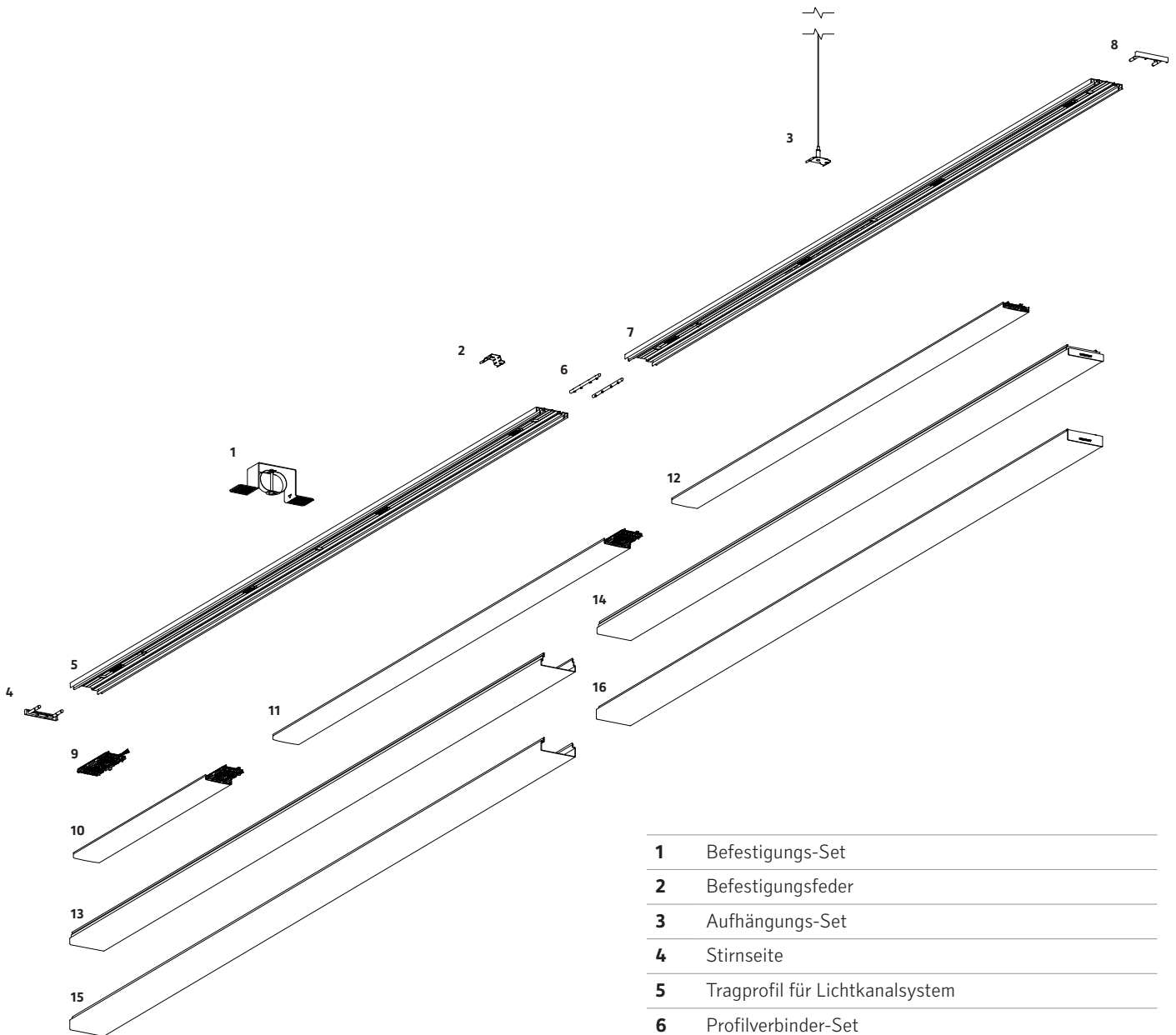


### BEFESTIGUNGSFEDER PURLITE

aus Federstahl, zur Befestigung des Tragprofils an der Decke, zum Ausgleich von Unebenheiten, als Platzhalter für Kabelführung, Empfehlung: alle 1,5 m

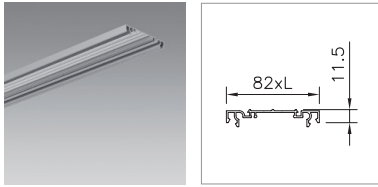
Hinweis	Bestell-Nummer
	1022.7195

# SYSTEMÜBERSICHT PURELITE LED.



1	Befestigungs-Set
2	Befestigungsfeder
3	Aufhängungs-Set
4	Stirnseite
5	Tragprofil für Lichtkanalsystem
6	Profilverbinder-Set
7	Tragprofil für Lichtkanalsystem
8	Stirnseite
9	Einspeise-Set
10	System-Lichtleiste (Start-/Zwischenmodul – Slave)
11	System-Lichtleiste (Zwischenmodul – Master)
12	System-Lichtleiste (Endmodul – Master)
13	Diffusor* für Einbauversion
14	Diffusor* für Einbauversion mit Stirnseite
15	Diffusor* für Anbauversion
16	Diffusor* für Anbauversion mit Stirnseite

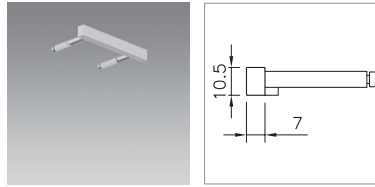
\* auch mit mikroprismatischer Optik



### TRAGPROFIL FÜR LICHTKANALSYSTEME PURELITE LED

Längenbedarf: 3 mm mehr als die Länge der Lichtleiste, Montagerichtung beachten

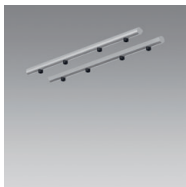
Hinweis	Länge	Farbe	Bestell-Nummer
	2103 mm	farblos / eloxiert	1022.1417
	4203 mm	farblos / eloxiert	1022.1419



### STIRNSEITE PURELITE LED

für Tragprofil, 1 Stück, Stärke 7 mm, Kunststoff silber metallic, keine sichtbaren Schrauben

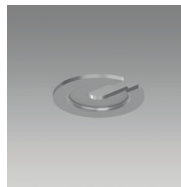
Hinweis	Bestell-Nummer
	1022.0259



### PROFILVERBINDER-SET PURELITE

für alle Puralite-Tragprofile

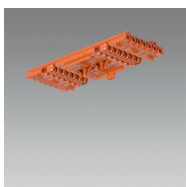
Hinweis	Bestell-Nummer
	1022.0258



### SCHLITZSCHEIBEN-SET PURELITE

für die Montage von Tragprofilen, Empfehlung: alle 1,5 m

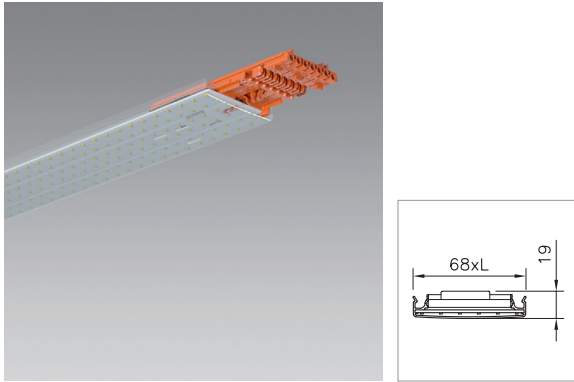
Hinweis	Bestell-Nummer
promatverzinkt, 2 Stück	1001.1223
promatverzinkt, 5 Stück	1023.1742



### EINSPEISE-SET PURELITE

1 Stück pro Lichtlinie erforderlich, Montage am Start der Linie, Einspeise-Set auf das Tragprofil clipsen, bündig an die Stirnseite

Hinweis	Bestell-Nummer
	1022.5928



**SYSTEM-LICHTLEISTE PURELITE LED**

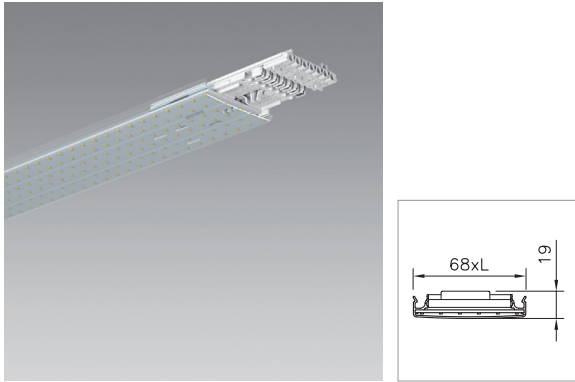
**START-/ZWISCHENMODUL**

Slave, ohne Betriebsgerät, 1 Stück pro Linie erforderlich, Montage am Start der Linie, inkl. vormontiertem Konnektor zum nächsten Modul, muss mit Master verbunden werden, Verwendung im Wechsel mit Zwischemodul (Master) möglich

Farbtemperatur	Länge	Hinweis	Lichtsteuerung	Bestell-Nummer
4000 K	600 mm	HE (+8 W) o. HPE (+14 W) wie Master	regulierbar digital DALI + ON/OFF	1022.1510
3000 K	600 mm	HE (+8 W) o. HPE (+14 W) wie Master	regulierbar digital DALI + ON/OFF	1022.1509

Leuchtenlichtstrom hängt von der gewählten Optik ab.





### SYSTEM-LICHTLEISTE PURELITE LED

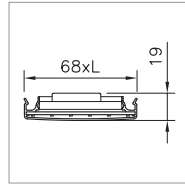
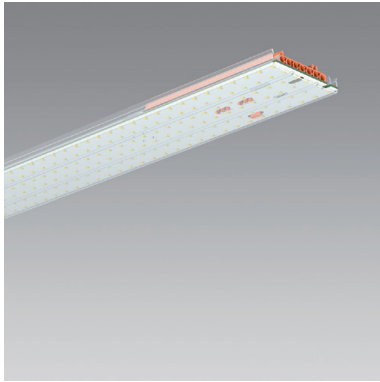
#### ZWISCHENMODUL

Master, mit Betriebsgerät, Verwendung nach Start-/Zwischenmodul, inkl. vormontiertem Konnektor zum nächsten Modul, Verwendung im Wechsel mit Start-/Zwischenmodul möglich, Einspeisung und Kabeleinführung ist auf der ersten Hälfte dieser Lichtleiste möglich, empfohlen wird jedoch die Einspeisung auf dem Startmodul

Systemleistung	Farbtemperatur	Länge	Hinweis	Lichtsteuerung	Bestell-Nummer
11 W	4000 K	750 mm	HE	regulierbar digital DALI + ON/OFF	1022.1505
11 W	3000 K	750 mm	HE	regulierbar digital DALI + ON/OFF	1022.1501
18 W	4000 K	750 mm	HPE	regulierbar digital DALI + ON/OFF	1022.3785
18 W	3000 K	750 mm	HPE	regulierbar digital DALI + ON/OFF	1022.3784
17 W	4000 K	1200 mm	HE	regulierbar digital DALI + ON/OFF	1022.1506
17 W	3000 K	1200 mm	HE	regulierbar digital DALI + ON/OFF	1022.1502
30 W	4000 K	1200 mm	HPE	regulierbar digital DALI + ON/OFF	1022.3787
30 W	3000 K	1200 mm	HPE	regulierbar digital DALI + ON/OFF	1022.3786
19 W	4000 K	1350 mm	HE	regulierbar digital DALI + ON/OFF	1022.1507
19 W	3000 K	1350 mm	HE	regulierbar digital DALI + ON/OFF	1022.1503
34 W	4000 K	1350 mm	HPE	regulierbar digital DALI + ON/OFF	1022.3789
34 W	3000 K	1350 mm	HPE	regulierbar digital DALI + ON/OFF	1022.3788
21 W	4000 K	1500 mm	HE	regulierbar digital DALI + ON/OFF	1022.1508
21 W	3000 K	1500 mm	HE	regulierbar digital DALI + ON/OFF	1022.1504
37 W	4000 K	1500 mm	HPE	regulierbar digital DALI + ON/OFF	1022.3791
37 W	3000 K	1500 mm	HPE	regulierbar digital DALI + ON/OFF	1022.3790

Leuchtenlichtstrom hängt von der gewählten Optik ab.

Lichtleisten desselben Typs bieten unabhängig von ihrer Länge den gleichen Helligkeitseindruck.  
Daher sollten in einer Anlage nur Lichtleisten desselben Typs verwendet werden, also nur HE oder nur HPE.



### SYSTEM-LICHTLEISTE PURELITE LED

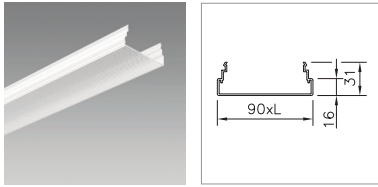
#### ENDMODUL

Master, mit Betriebsgerät, 1 Stück pro Linie erforderlich, Montage am Ende der Linie, Verwendung nach einem Start-/Zwischenmodul (Slave) oder einem Zwischenmodul (Master)

Systemleistung	Farbtemperatur	Länge	Hinweis	Lichtsteuerung	Bestell-Nummer
11 W	4000 K	750 mm	HE	regulierbar digital DALI + ON/OFF	1022.1490
11 W	3000 K	750 mm	HE	regulierbar digital DALI + ON/OFF	1022.1487
18 W	4000 K	750 mm	HPE	regulierbar digital DALI + ON/OFF	1022.3778
18 W	3000 K	750 mm	HPE	regulierbar digital DALI + ON/OFF	1022.3777
17 W	4000 K	1200 mm	HE	regulierbar digital DALI + ON/OFF	1022.1491
17 W	3000 K	1200 mm	HE	regulierbar digital DALI + ON/OFF	1022.1488
30 W	4000 K	1200 mm	HPE	regulierbar digital DALI + ON/OFF	1022.3781
30 W	3000 K	1200 mm	HPE	regulierbar digital DALI + ON/OFF	1022.3779
21 W	4000 K	1500 mm	HE	regulierbar digital DALI + ON/OFF	1022.1492
21 W	3000 K	1500 mm	HE	regulierbar digital DALI + ON/OFF	1022.1489
37 W	4000 K	1500 mm	HPE	regulierbar digital DALI + ON/OFF	1022.3783
37 W	3000 K	1500 mm	HPE	regulierbar digital DALI + ON/OFF	1022.3782

Leuchtenlichtstrom hängt von der gewählten Optik ab.

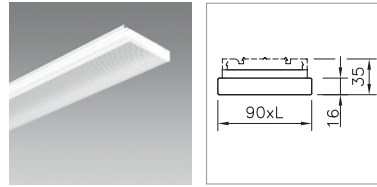
Lichtleisten desselben Typs bieten unabhängig von ihrer Länge den gleichen Helligkeitseindruck.  
Daher sollten in einer Anlage nur Lichtleisten desselben Typs verwendet werden, also nur HE oder nur HPE.



**DIFFUSOR PURELITE C-LED**  
FÜR EINBAUMONTAGE

Bürotaugliche mikroprismatische Optik, UGR ≤ 19, klar, PMMA, pro Lichtlinie sind 2 Diffusoren mit je 1 Stirnseite erforderlich

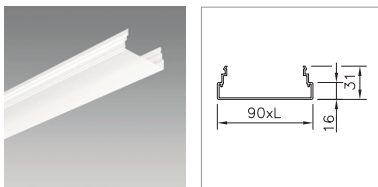
Hinweis	Länge	Bestell-Nummer
mit 1 Stirnseite	2129 mm	1022.8675
mit 1 Stirnseite	4276 mm	1022.0242
ohne Stirnseite	2125 mm	1022.0243
ohne Stirnseite	4272 mm	1022.0244



**DIFFUSOR PURELITE C-LED**  
FÜR EINBAUMONTAGE, MIT 2 STIRNSEITEN

Einteiliger Diffusor mit 2 Stirnseiten in den Längen 2431 mm (LED 2400 mm), 3631 mm (LED 3600 mm) und 4231 mm (LED 4200 mm), bürotaugliche mikroprismatische Optik, UGR ≤ 19, klar, PMMA

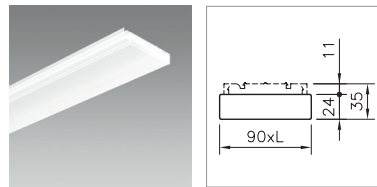
Länge	Bestell-Nummer
2431 mm	2002.2787
3631 mm	2002.2789
4231 mm	2002.2790



**DIFFUSOR PURELITE LED**  
FÜR EINBAUMONTAGE

opal, PMMA, pro Lichtlinie sind 2 Diffusoren mit je 1 Stirnseite erforderlich

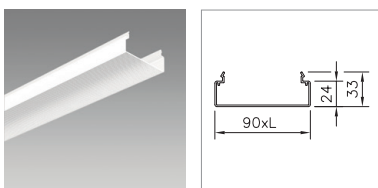
Hinweis	Länge	Bestell-Nummer
mit 1 Stirnseite	2129 mm	1022.8674
mit 1 Stirnseite	4229 mm	1022.0237
ohne Stirnseite	2127 mm	1022.0238
ohne Stirnseite	4227 mm	1022.0239



**DIFFUSOR PURELITE LED**  
FÜR EINBAUMONTAGE, MIT 2 STIRNSEITEN

Einteiliger Diffusor mit 2 Stirnseiten in den Längen 2431 mm (LED 2400 mm), 3631 mm (LED 3600 mm) und 4231 mm (LED 4200 mm), opal, PMMA

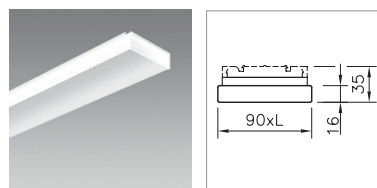
Länge	Bestell-Nummer
2429 mm	2002.2783
3629 mm	2002.2784
4229 mm	2002.2785



**DIFFUSOR PURELITE C-LED**  
FÜR DECKEN- ODER WAND-ANBAUMONTAGE

Bürotaugliche mikroprismatische Optik, UGR ≤ 19, klar, PMMA, pro Lichtlinie sind 2 Diffusoren mit je 1 Stirnseite erforderlich

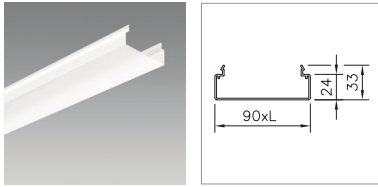
Hinweis	Länge	Bestell-Nummer
mit 1 Stirnseite	2129 mm	1022.0236
mit 1 Stirnseite	4276 mm	1022.5365
ohne Stirnseite	2125 mm	1022.5370
ohne Stirnseite	4272 mm	1022.5372



**DIFFUSOR PURELITE C-LED**  
FÜR DECKEN- ODER WAND-ANBAUMONTAGE, MIT 2 STIRNSEITEN

Einteiliger Diffusor mit 2 Stirnseiten in den Längen 2429 mm (LED 2400 mm), 3629 mm (LED 3600 mm) und 4229 mm (LED 4200 mm), bürotaugliche mikroprismatische Optik, UGR ≤ 19, klar, PMMA

Länge	Bestell-Nummer
2429 mm	2002.2778
3629 mm	2002.2779
4229 mm	2002.2781

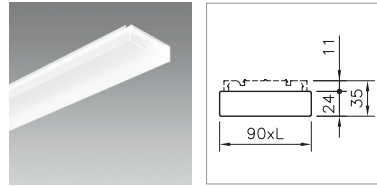


### DIFFUSOR PURELITE LED

FÜR DECKEN- ODER WAND-ANBAUMONTAGE

opal, PMMA, pro Lichtlinie sind 2 Diffusoren mit je 1 Stirnseite erforderlich

Hinweis	Länge	Bestell-Nummer
mit 1 Stirnseite	2129 mm	1022.0231
mit 1 Stirnseite	4229 mm	1022.5364
ohne Stirnseite	2127 mm	1022.5369
ohne Stirnseite	4227 mm	1022.5371



### DIFFUSOR PURELITE LED

FÜR DECKEN- ODER WAND-ANBAUMONTAGE, MIT 2 STIRNSEITEN

Einteiliger Diffusor mit 2 Stirnseiten in den Längen 2429 mm (LED 2400 mm), 3629 mm (LED 3600 mm) und 4229 mm (LED 4200 mm), opal, PMMA

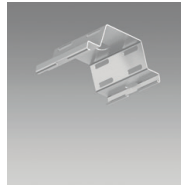
Länge	Bestell-Nummer
2429 mm	2002.2774
3629 mm	2002.2775
4229 mm	2002.2776



### AUFHÄNGUNGS-SET PURELITE

Länge 1500 mm, mit Drahtseilhalter für selbsttätige Arretierung, Belastbarkeit max. 20 kg, Montage-Empfehlung: alle 1,5 m

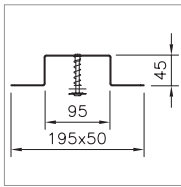
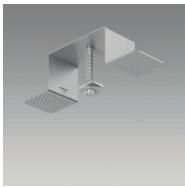
Hinweis	Bestell-Nummer
2 Drahtseile, clipsbar, mit 2 m Einspeisungskabel, transparent, mit Zugentlastung	1022.7124
1 Drahtseil, clipsbar, verschiebbar	1022.0221



### BEFESTIGUNGSFEDER PURELITE

aus Federstahl, zur Befestigung des Tragprofils an der Decke, zum Ausgleich von Unebenheiten, als Platzhalter für Kabelführung, Empfehlung: alle 1,5 m

Hinweis	Bestell-Nummer
	1022.7195



### BEFESTIGUNGS-SET PURELITE

für die Montage von Tragprofilen ohne Abdeckrand, für Hohldecken von 1 – 30 mm, Empfehlung: alle 1,5 m

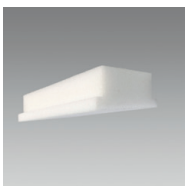
Hinweis	Bestell-Nummer
	1022.7191



### DEMONTAGE-WERKZEUG PURELITE

Werkzeug für die Demontage der Lichtleiste aus dem Tragprofil

Hinweis	Bestell-Nummer
	1022.8951



### ZUSCHNEIDHILFE PURELITE LED

aus Kunststoffschäum

Hinweis	Bestell-Nummer
	2001.5240