

Channel S Up

Le nouveau système d'éclairage en ligne Channel S Up est la version beaucoup plus mince de la ligne lumineuse appréciée et éprouvée Channel et offre à présent un éclairage indirect supplémentaire. Sa surface de section transversale est de presque 50 % plus petite, ce qui permet son intégration encore plus élégante dans le volume architectural. Avec sa composante indirecte et l'agréable éclaircissement du plafond qu'elle procure, Channel S Up ouvre de nouvelles possibilités d'aménagement

lumineux. Grâce au choix de trois optiques différentes, la ligne lumineuse répond à des exigences différentes et peut être utilisée de manière optimale dans différents domaines d'application. Qu'elle soit installée en mode individuel ou sous forme de système, elle garantit dans chaque pièce qu'elle équipe les meilleures conditions d'environnement lumineux.

PRINCIPALES CARACTÉRISTIQUES

«S» comme Svelte, «Up» pour éclairage indirect supplémentaire

Design et esthétique souveraine dans des dimensions compactes, 65 x 71 mm

3 optiques différentes offrent une bonne lumière pour toutes les exigences

Channel S Up C-LED: optique microprismatique C-LED, limitation parfaite de l'éblouissement, éclairage en ligne sans ombre et conforme à la norme EN 12464-1, 40 % de lumière directe, 60 % de lumière indirecte, livrable en version Tunable (2700 K – 6500 K)

Channel S Up Boost LED: optique à écran métallisé mat très esthétique et optimisée pour la LED, particulièrement efficace, composante directe élevée et conforme à la norme EN 12464-1, 80 % de lumière directe, 20 % de lumière indirecte

Channel S LED: diffuseur sans fin enroulable – peut être raccourci sur place, particulièrement décoratif, éclairage en ligne continue et sans ombre jusqu'à 24 m, 40 % de lumière directe, 60 % de lumière indirecte, livrable en version Tunable (2700 K – 6500 K)

Solution globale économique offrant une ergonomie maximale pour l'utilisateur

Dépense de montage très réduite

DONNÉES TECHNIQUES

Puissance du système	29 W, 32 W, 43 W, 47 W / 1,2 m
Température de couleurs	3000 K, 4000 K, 2700 – 6500 K
Indice de rendu des couleurs (IRC)	R _a ≥ 80
Maintien du flux lumineux	L80 50'000 h
Classe de protection	I
Degré de protection	IP20
Cohérence de la couleur	SDCM 2, SDCM 3

SPÉCIFICATIONS

Le système est extensible par pas de 1200 mm par combinaison des différentes longueurs de rails porteurs disponibles

Des embouts avec joints de dilatation garantissent une continuité parfaite du diffuseur, sans interstice (Channel S Up C-LED et Channel S Up LED)

Des embouts intégrés garantissent des surfaces latérales visuellement continues

Profil porteur et embouts en aluminium anodisé ton naturel

Sans vis visibles

Réglable digital DALI

Appareillage intégré

Aussi livrable comme luminaire individuel

CHAMPS D'APPLICATION

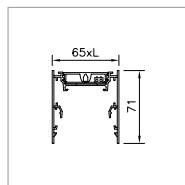
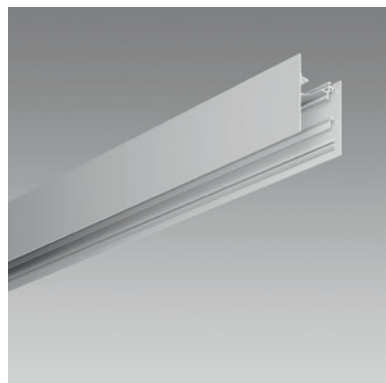
Office & Education: bureaux, bureaux paysagers, salles de formation, salles de réunion, bibliothèques, salles de classe

Retail & Hospitality: Zones des caisses, galeries marchandes

Industry: locaux de travail



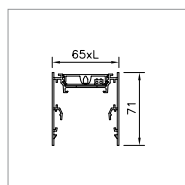
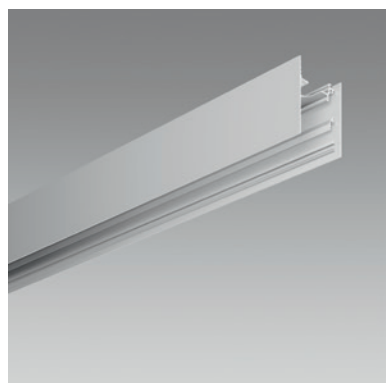
CHANNEL S UP C-LED



PROFILÉ PORTEUR POUR SYSTÈME D'ÉCLAIRAGE EN LIGNE CHANNEL S UP LE PLUS PETIT SYSTÈME

Début/fin, sans appareillage, LED pour composante indirecte prémontées

Température de couleur	Longueur	Référence
4000 K	3650 mm	2001.4777
3000 K	3650 mm	2001.4776
2700–6500 K	3650 mm	2001.4778

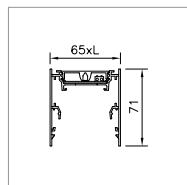
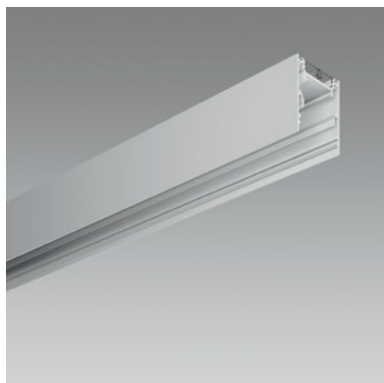


PROFILÉ PORTEUR POUR SYSTÈME D'ÉCLAIRAGE EN LIGNE CHANNEL S UP DÉBUT/FIN

sans appareillage, LED pour composante indirecte prémontées

Température de couleur	Longueur	Référence
4000 K	2425 mm	2001.1646
3000 K	2425 mm	2001.1644
2700–6500 K	2425 mm	2001.1650
4000 K	3625 mm	2001.1648
3000 K	3625 mm	2001.1645
2700–6500 K	3625 mm	2001.1652

CHANNEL S UP C-LED



PROFILÉ PORTEUR POUR SYSTÈME D'ÉCLAIRAGE EN LIGNE CHANNEL S UP MÉDIAN

sans appareillage, LED pour composante indirecte prémontées

Température de couleur	Longueur	Référence
4000 K	2400 mm	2001.1655
3000 K	2400 mm	2001.1653
2700–6500 K	2400 mm	2001.1658
4000 K	3600 mm	2001.1656
3000 K	3600 mm	2001.1654
2700–6500 K	3600 mm	2001.1659

CHANNEL S UP C-LED



SET D'EMBOUS CHANNEL S UP

gauche/droite

Indication	Référence
2 pièces	2001.0625



SET RACCORD PROFILÉ CHANNEL S UP

pour profilé porteur

Indication	Référence
	2001.9365



SET DE RACCORDEMENT ÉLECTRIQUE CHANNEL S UP

complet avec coupleur

Longueur	Référence
1500 mm	2001.1583
3000 mm	2001.1584



SUSPENSION PENDENTIVE CHANNEL S

set de 2 pièces, recommandé: au moins tous les 1,5 m

Longueur	Référence
1500 mm	2001.0619
3000 mm	2001.0618



SET DE BALDAQUIN UNIVERSAL

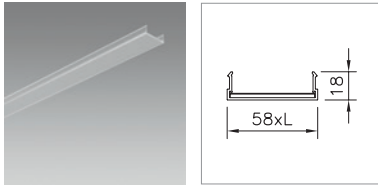
Indication	Référence
	2001.8467

CHANNEL S UP C-LED**RÉGLETTE CHANNEL S UP C-LED**

avec appareillage, avec alimentation pour la part indirecte de l'éclairage, système d'enchâssement rapide, précâblée, avec câblage traversant

Puissance du système	Niveau de flux lumineux	Température de couleur	Longueur	Référence
47 W	HPE	4000 K	1200 mm	2001.7318
47 W	HPE	3000 K	1200 mm	2001.0822
47 W	HPE	2700–6500 K	1200 mm	2001.6787

CHANNEL S UP C-LED

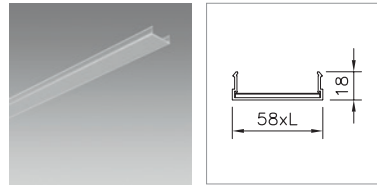


DIFFUSEUR CHANNEL S C-LED

DÉBUT/FIN

UGR ≤ 16; L_{max} ≥ 65° ≤ 3000 cd/m²

Longueur	Référence
2406 mm	2000.9915
3608 mm	2000.9923



DIFFUSEUR CHANNEL S C-LED

MÉDIAN

UGR ≤ 16; L_{max} ≥ 65° ≤ 3000 cd/m²

Longueur	Référence
2397 mm	2002.0166
3596 mm	2002.0167



SET DE DILATION CHANNEL S C-LED

5 pièces; pièce de liaison entre deux diffuseurs consécutifs, obturant l'ouverture due à leur dilatation et contraction

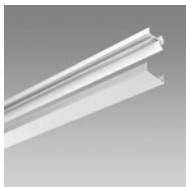
Indication	Référence
en polycarbonate (PC)	2002.0470



SET DE CÂCHE DE FERMETURE CHANNEL S

pour montage sur rail porteur, sans lumière indirecte, avec câblage traversant, en aluminium, anodisé naturel

Longueur	Référence
1200 mm	2002.6784

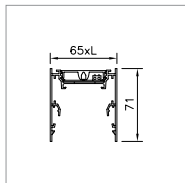
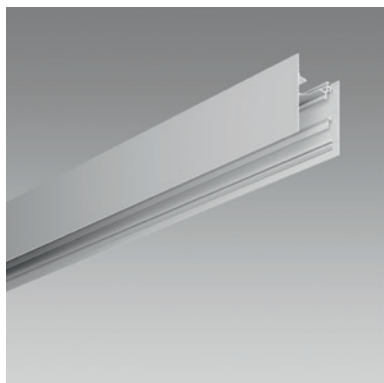


SET DE CÂCHE DE FERMETURE CHANNEL S UP LED

pour montage sur rail porteur, mit Betriebsgerät für Indirektlicht, avec câblage traversant, en aluminium, anodisé naturel

Niveau de flux lumineux	Référence
HPE	2002.6787

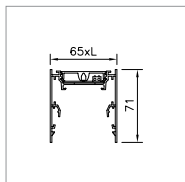
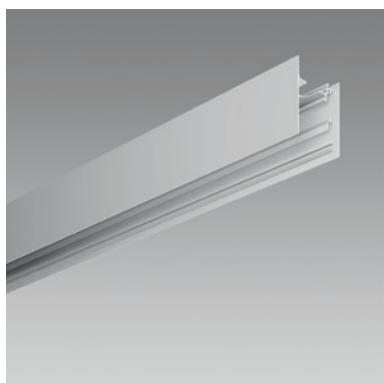
CHANNEL S UP LED



PROFILÉ PORTEUR POUR SYSTÈME D'ÉCLAIRAGE EN LIGNE CHANNEL S UP LE PLUS PETIT SYSTÈME

Début/fin, sans appareillage, LED pour composante indirecte prémontées

Température de couleur	Longueur	Référence
4000 K	3650 mm	2001.4777
3000 K	3650 mm	2001.4776
2700–6500 K	3650 mm	2001.4778

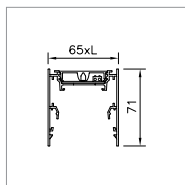
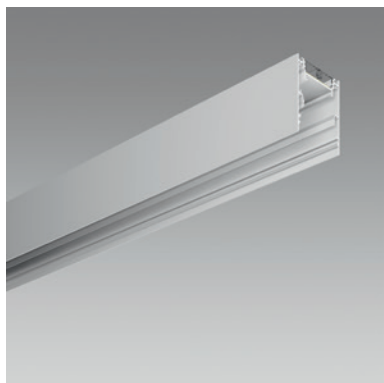


PROFILÉ PORTEUR POUR SYSTÈME D'ÉCLAIRAGE EN LIGNE CHANNEL S UP DÉBUT/FIN

sans appareillage, LED pour composante indirecte prémontées

Température de couleur	Longueur	Référence
4000 K	2425 mm	2001.1646
3000 K	2425 mm	2001.1644
2700–6500 K	2425 mm	2001.1650
4000 K	3625 mm	2001.1648
3000 K	3625 mm	2001.1645
2700–6500 K	3625 mm	2001.1652

CHANNEL S UP LED



PROFILÉ PORTEUR POUR SYSTÈME D'ÉCLAIRAGE EN LIGNE CHANNEL S UP MÉDIAN

sans appareillage, LED pour composante indirecte prémontées

Température de couleur	Longueur	Référence
4000 K	2400 mm	2001.1655
3000 K	2400 mm	2001.1653
2700–6500 K	2400 mm	2001.1658
4000 K	3600 mm	2001.1656
3000 K	3600 mm	2001.1654
2700–6500 K	3600 mm	2001.1659

CHANNEL S UP LED



SET D'EMBOUS CHANNEL S UP

gauche/droite

Indication	Référence
2 pièces	2001.0625



SET RACCORD PROFILÉ CHANNEL S UP

pour profilé porteur

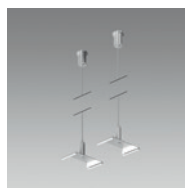
Indication	Référence
	2001.9365



SET DE RACCORDEMENT ÉLECTRIQUE CHANNEL S UP

complet avec coupleur

Longueur	Référence
1500 mm	2001.1583
3000 mm	2001.1584



SUSPENSION PENDENTIVE CHANNEL S

set de 2 pièces, recommandé: au moins tous les 1,5 m

Longueur	Référence
1500 mm	2001.0619
3000 mm	2001.0618



SET DE BALDAQUIN UNIVERSAL

Indication	Référence
	2001.8467

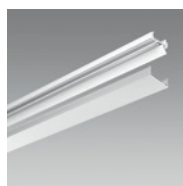
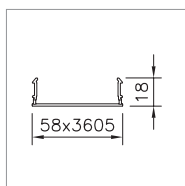
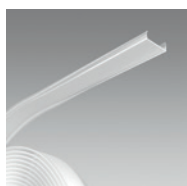
CHANNEL S UP LED



RÉGLLETTE CHANNEL S UP LED

avec appareillage, avec alimentation pour la part indirecte de l'éclairage, système d'enchâssement rapide, précâblée, avec câblage traversant

Puissance du système	Niveau de flux lumineux	Température de couleur	Longueur	Référence
29 W	HE	4000 K	1200 mm	2001.0820
29 W	HE	3000 K	1200 mm	2001.0816
47 W	HPE	4000 K	1200 mm	2002.8052
47 W	HPE	3000 K	1200 mm	2002.8051
47 W	HPE	2700-6500 K	1200 mm	2002.8055



DIFFUSOR CHANNEL S

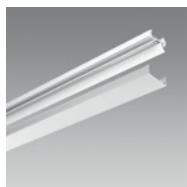
enroulable opale, peut être coupé et utilisé pour plusieurs lignes lumineuses

Longueur	Référence
3605 mm	2002.3525
7204 mm	2002.3527
24002 mm	2002.3528

SET DE CÂCHE DE FERMETURE CHANNEL S

pour montage sur rail porteur, sans lumière indirecte, avec câblage traversant, en aluminium, anodisé naturel

Longueur	Référence
1200 mm	2002.6784

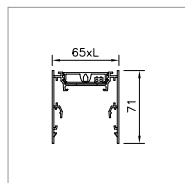
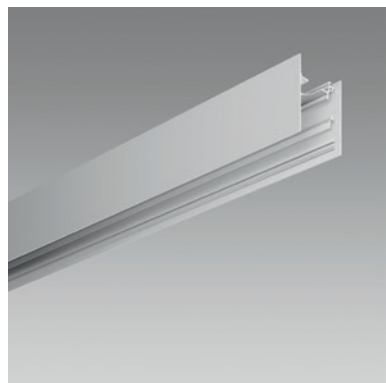


SET DE CÂCHE DE FERMETURE CHANNEL S UP LED

pour montage sur rail porteur, mit Betriebsgerät für Indirektlicht, avec câblage traversant, en aluminium, anodisé naturel

Niveau de flux lumineux	Référence
HE	2002.6789
HPE	2002.6787

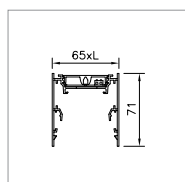
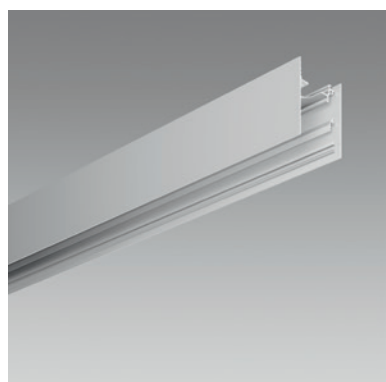
CHANNEL S UP BOOST LED



PROFILÉ PORTEUR POUR SYSTÈME D'ÉCLAIRAGE EN LIGNE CHANNEL S UP BOOST LE PLUS PETIT SYSTÈME

Début/fin, sans appareillage, LED pour composante indirecte prémontées

Température de couleur	Longueur	Référence
4000 K	3650 mm	2001.4777
3000 K	3650 mm	2001.4776

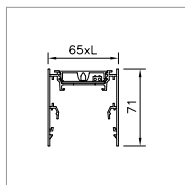
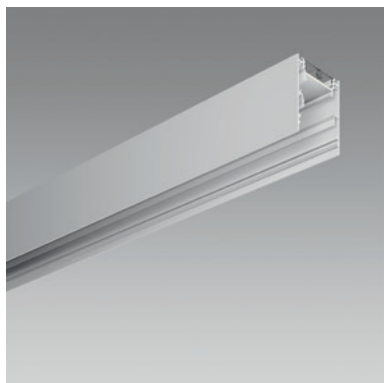


PROFILÉ PORTEUR POUR SYSTÈME D'ÉCLAIRAGE EN LIGNE CHANNEL S UP BOOST DÉBUT/FIN

sans appareillage, LED pour composante indirecte prémontées

Température de couleur	Longueur	Référence
4000 K	2425 mm	2001.1646
3000 K	2425 mm	2001.1644
4000 K	3625 mm	2001.1648
3000 K	3625 mm	2001.1645

CHANNEL S UP BOOST LED



PROFILÉ PORTEUR POUR SYSTÈME D'ÉCLAIRAGE EN LIGNE CHANNEL S UP BOOST MÉDIAN

sans appareillage, LED pour composante indirecte prémontées

Température de couleur	Longueur	Référence
4000 K	2400 mm	2001.1655
3000 K	2400 mm	2001.1653
4000 K	3600 mm	2001.1656
3000 K	3600 mm	2001.1654



SET D'EMBOUS CHANNEL S UP

gauche/droite

Indication	Référence
2 pièces	2001.0625



SET RACCORD PROFILÉ CHANNEL S UP

pour profilé porteur

Indication	Référence
	2001.9365



SET DE RACCORDEMENT ÉLECTRIQUE CHANNEL S UP

complet avec coupleur

Longueur	Référence
1500 mm	2001.1583
3000 mm	2001.1584



SUSPENSION PENDENTIVE CHANNEL S

set de 2 pièces, recommandé: au moins tous les 1,5 m

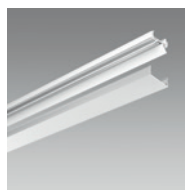
Longueur	Référence
1500 mm	2001.0619
3000 mm	2001.0618

CHANNEL S UP BOOST LED



SET DE BALDAQUIN UNIVERSAL

Indication	Référence
	2001.8467



SET DE CÂCHE DE FERMETURE CHANNEL S

pour montage sur rail porteur, anodisé naturel

Longueur	Référence
1200 mm	2002.6784



SET DE CÂCHE DE FERMETURE CHANNEL S UP BOOST LED

pour montage sur rail porteur, mit Betriebsgerät für Indirektlicht, avec câblage traversant, en aluminium, anodisé naturel

Niveau de flux lumineux	Référence
HE	2003.0383
HPE	2002.6790



RÉGLLETTE CHANNEL S UP BOOST LED

avec appareillage, avec alimentation pour la part indirecte de l'éclairage, système d'enchâssement rapide, précâblée, avec câblage traversant, [Optik vormontiert](#)

Puissance du système	Niveau de flux lumineux	Température de couleur	Longueur	Référence
32 W	HE	4000 K	1200 mm	2002.9026
32 W	HE	3000 K	1200 mm	2002.9024
43 W	HPE	4000 K	1200 mm	2001.0814
43 W	HPE	3000 K	1200 mm	2001.0812