

Channel S Up

Das neue Lichtkanalsystem Channel S Up ist die viel schlankere Version der bewährten und beliebten Lichtlinie Channel und bietet nun zusätzliches indirektes Licht. Ihre Querschnittsfläche ist fast 50 % kleiner, womit sie sich noch eleganter in die Architektur einfügt. Mit ihrem indirekten Licht und der angenehmen Deckenaufhellung verbessert sie die Arbeitsplatzergonomie ganz enorm und eröffnet neue Möglichkeiten der Lichtgestaltung.

Damit ist sie prädestiniert für die optimale Beleuchtung von Büros jeder Art und unzähliger weiterer Anwendungen. Egal ob als einzelne Pendelleuchte oder als System – sie sorgt in jedem Raum für beste Umgebungsbedingungen.

FEATURES

«S» wie schlank, «Up» wie zusätzliches Indirektlicht

Ästhetisches Design in sehr kompakten Abmessungen, 65 x 71 mm

3 verschiedene Optiken bieten für jeden Anspruch das richtige Licht

Channel S UP C-LED: mikroprismatische C-LED Optik, perfekte Entblendung, schattenfreie Lichtlinie und normkonforme Planung gemäss EN 12464-1, 40 % direktes Licht, 60 % indirektes Licht, auch als Tunable Ausführung (2700 K – 6500 K) erhältlich

Channel S UP Boost LED: höchästhetische und für LED optimierte Rasteroptik, besonders effizient, hoher Direktlichtanteil und normkonforme Planung gemäss EN 12464-1, 80 % direktes Licht, 20% indirektes Licht

Channel S UP LED: rollbarer Endlos-Diffusor – vor Ort kürzbar, besonders dekorativ, schattenfreie Lichtlinie ohne Unterbruch bis zu 24 m, 40 % direktes Licht, 60 % indirektes Licht, auch als Tunable Ausführung (2700 K – 6500 K) erhältlich

Ökonomische Gesamtlösung bei maximaler Ergonomie für die Nutzer

Minimierter Montageaufwand

TECHNISCHE DATEN

Systemleistung	29 W, 32 W, 43 W, 47 W / 1,2 m
Farbtemperatur	3000 K, 4000 K, 2700 – 6500 K
Farbwiedergabeindex (CRI)	R _a ≥ 80
Lichtstromerhalt	L80 50'000 h
Schutzklasse	I
Schutzart	IP20
Farbkonsistenz	SDCM 2, SDCM 3

SPEZIFIKATIONEN

Durch die Kombination der verschiedenen Tragschienenlängen kann das System in Schritten von 1200 mm erweitert werden

Stirnseiten mit Dehnungskompensation garantieren bündig anstossenden Diffusor ohne Spalt (Channel S Up C-LED und Channel S Up LED)

Eingelassene Stirnseiten bieten visuell unterbrechungsfreie Seitenflächen

Tragprofil und Stirnseiten aus Aluminium, natur eloxiert

Ohne sichtbare Schrauben

Regulierbar digital DALI

Betriebsgerät integriert

Auch als Einzeleuchte erhältlich

ANWENDUNGSFELDER

Office & Education: Büros, Grossraumbüros, Schulungsräume, Besprechungsräume, Bibliotheken, Schulzimmer

Retail & Hospitality: Kassenbereiche, Shopping Malls

Industry: Arbeitsräume



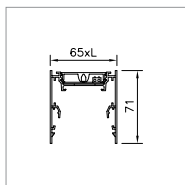
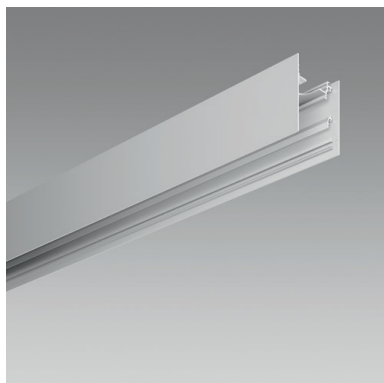
IP20

650°C



A+

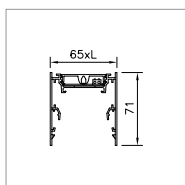
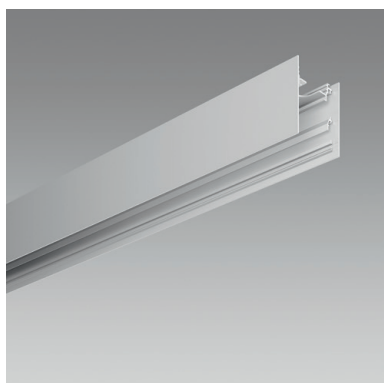
CHANNEL S UP C-LED



TRAGPROFIL FÜR LICHTKANALSYSTEME CHANNEL S UP KLEINSTES SYSTEM

Anfang/Ende, ohne Betriebsgerät, LEDs für indirekten Anteil vormontiert

Farbtemperatur	Länge	Bestell-Nummer
4000 K	3650 mm	2001.4777
3000 K	3650 mm	2001.4776
2700–6500 K	3650 mm	2001.4778

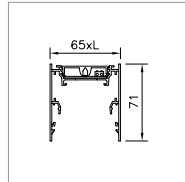
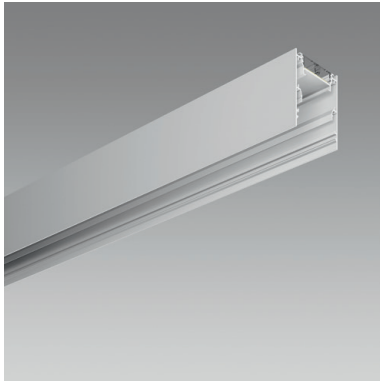


TRAGPROFIL FÜR LICHTKANALSYSTEME CHANNEL S UP ANFANG/ENDE

ohne Betriebsgerät, LEDs für indirekten Anteil vormontiert

Farbtemperatur	Länge	Bestell-Nummer
4000 K	2425 mm	2001.1646
3000 K	2425 mm	2001.1644
2700–6500 K	2425 mm	2001.1650
4000 K	3625 mm	2001.1648
3000 K	3625 mm	2001.1645
2700–6500 K	3625 mm	2001.1652

CHANNEL S UP C-LED

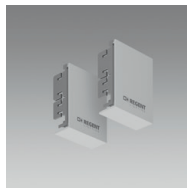


TRAGPROFIL FÜR LICHTKANALSYSTEME CHANNEL S UP MITTE

ohne Betriebsgerät, LEDs für indirekten Anteil vormontiert

Farbtemperatur	Länge	Bestell-Nummer
4000 K	2400 mm	2001.1655
3000 K	2400 mm	2001.1653
2700–6500 K	2400 mm	2001.1658
4000 K	3600 mm	2001.1656
3000 K	3600 mm	2001.1654
2700–6500 K	3600 mm	2001.1659

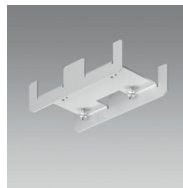
CHANNEL S UP C-LED



STIRNSEITEN-SET CHANNEL S UP

links/rechts

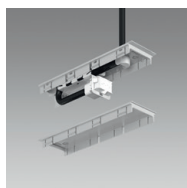
Hinweis	Bestell-Nummer
2 Stück	2001.0625



PROFILVERBINDER-SET CHANNEL S UP

für Tragprofil

Hinweis	Bestell-Nummer
	2001.9365



NETZANSCHLUSS-SET CHANNEL S UP

komplett mit Kupplung

Länge	Bestell-Nummer
1500 mm	2001.1583
3000 mm	2001.1584



PENDELAUFHÄNGUNG CHANNEL S

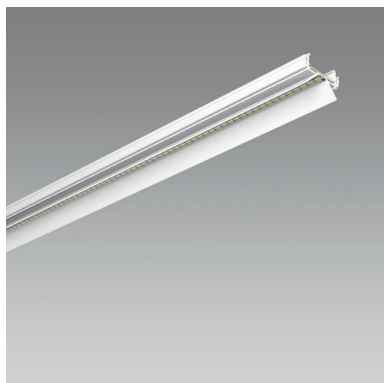
2er-Set, Empfehlung: mindestens alle 1,5 m

Länge	Bestell-Nummer
1500 mm	2001.0619
3000 mm	2001.0618



BALDACHIN-SET UNIVERSAL

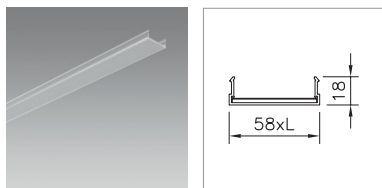
Hinweis	Bestell-Nummer
	2001.8467

CHANNEL S UP C-LED**SYSTEM-LICHTLEISTE CHANNEL S UP C-LED**

mit Betriebsgerät, mit Einspeisung für indirekten Anteil, Schnellstecksystem, vorverdrahtet, mit Durchgangsverdrahtung

Systemleistung	Lichtstromniveau	Farbtemperatur	Länge	Bestell-Nummer
47 W	HPE	4000 K	1200 mm	2001.7318
47 W	HPE	3000 K	1200 mm	2001.0822
47 W	HPE	2700–6500 K	1200 mm	2001.6787

CHANNEL S UP C-LED

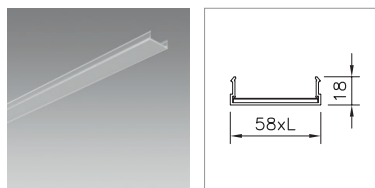


DIFFUSOR CHANNEL S C-LED

ANFANG/ENDE

UGR ≤ 16; L_{max} ≥ 65° ≤ 3000 cd/m²

Länge	Bestell-Nummer
2406 mm	2000.9915
3608 mm	2000.9923

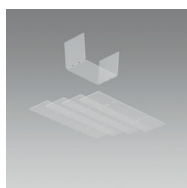


DIFFUSOR CHANNEL S C-LED

MITTE

UGR ≤ 16; L_{max} ≥ 65° ≤ 3000 cd/m²

Länge	Bestell-Nummer
2397 mm	2002.0166
3596 mm	2002.0167



DILATATIONS-SET CHANNEL S C-LED

5 Stück; Abdeckung zwischen zwei Diffusor-Enden

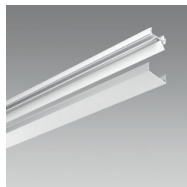
Hinweis	Bestell-Nummer
aus Polycarbonat (PC)	2002.0470



BLINDABDECKUNGS-SET CHANNEL S

für Montage an Tragschiene, ohne Indirektlicht, mit Durchgangsverdrahtung, aus Aluminium, natur eloxiert

Länge	Bestell-Nummer
1200 mm	2002.6784

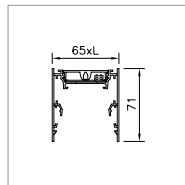
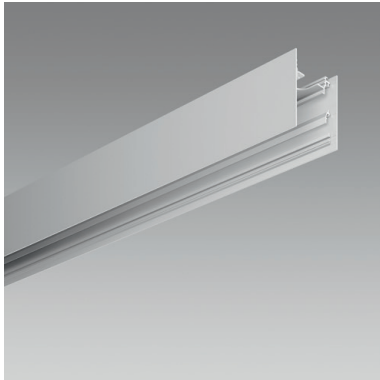


BLINDABDECKUNGS-SET CHANNEL S UP LED

für Montage an Tragschiene, mit Betriebsgerät für Indirektlicht, mit Durchgangsverdrahtung, aus Aluminium, natur eloxiert

Lichtstromniveau	Bestell-Nummer
HPE	2002.6787

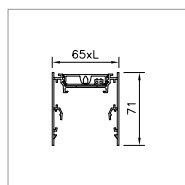
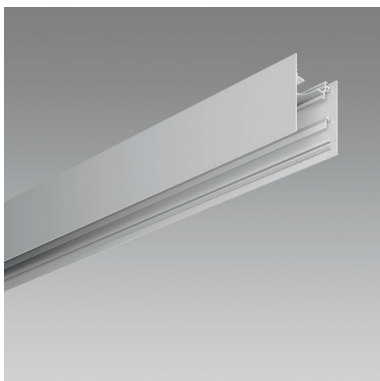
CHANNEL S UP LED



TRAGPROFIL FÜR LICHTKANALSYSTEME CHANNEL S UP KLEINSTES SYSTEM

Anfang/Ende, ohne Betriebsgerät, LEDs für indirekten Anteil vormontiert

Farbtemperatur	Länge	Bestell-Nummer
4000 K	3650 mm	2001.4777
3000 K	3650 mm	2001.4776
2700–6500 K	3650 mm	2001.4778

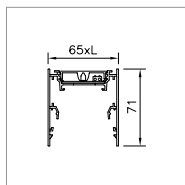
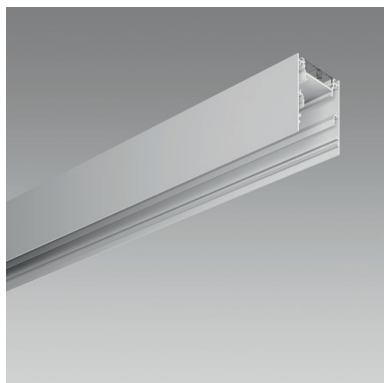


TRAGPROFIL FÜR LICHTKANALSYSTEME CHANNEL S UP ANFANG/ENDE

ohne Betriebsgerät, LEDs für indirekten Anteil vormontiert

Farbtemperatur	Länge	Bestell-Nummer
4000 K	2425 mm	2001.1646
3000 K	2425 mm	2001.1644
2700–6500 K	2425 mm	2001.1650
4000 K	3625 mm	2001.1648
3000 K	3625 mm	2001.1645
2700–6500 K	3625 mm	2001.1652

CHANNEL S UP LED

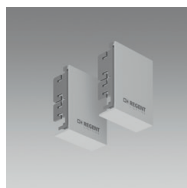


TRAGPROFIL FÜR LICHTKANALSYSTEME CHANNEL S UP MITTE

ohne Betriebsgerät, LEDs für indirekten Anteil vormontiert

Farbtemperatur	Länge	Bestell-Nummer
4000 K	2400 mm	2001.1655
3000 K	2400 mm	2001.1653
2700–6500 K	2400 mm	2001.1658
4000 K	3600 mm	2001.1656
3000 K	3600 mm	2001.1654
2700–6500 K	3600 mm	2001.1659

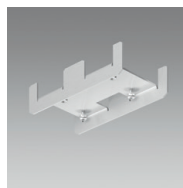
CHANNEL S UP LED



STIRNSEITEN-SET CHANNEL S UP

links/rechts

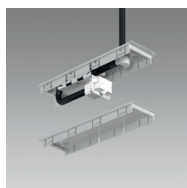
Hinweis	Bestell-Nummer
2 Stück	2001.0625



PROFILVERBINDER-SET CHANNEL S UP

für Tragprofil

Hinweis	Bestell-Nummer
	2001.9365



NETZANSCHLUSS-SET CHANNEL S UP

komplett mit Kupplung

Länge	Bestell-Nummer
1500 mm	2001.1583
3000 mm	2001.1584



PENDELAUFHÄNGUNG CHANNEL S

2er-Set, Empfehlung: mindestens alle 1,5 m

Länge	Bestell-Nummer
1500 mm	2001.0619
3000 mm	2001.0618



BALDACHIN-SET UNIVERSAL

Hinweis	Bestell-Nummer
	2001.8467

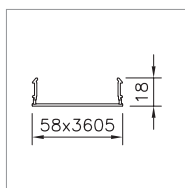
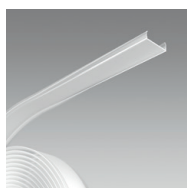
CHANNEL S UP LED



SYSTEM-LICHTLEISTE CHANNEL S UP LED

mit Betriebsgerät, mit Einspeisung für indirekten Anteil, Schnellstecksystem, vorverdrahtet, mit Durchgangsverdrahtung

Systemleistung	Lichtstromniveau	Farbtemperatur	Länge	Bestell-Nummer
29 W	HE	4000 K	1200 mm	2001.0820
29 W	HE	3000 K	1200 mm	2001.0816
47 W	HPE	4000 K	1200 mm	2002.8052
47 W	HPE	3000 K	1200 mm	2002.8051
47 W	HPE	2700-6500 K	1200 mm	2002.8055



DIFFUSOR CHANNEL S

rollbar opal, schneidbar und für mehrere Lichtlinien einsetzbar

Länge	Bestell-Nummer
3605 mm	2002.3525
7204 mm	2002.3527
24002 mm	2002.3528



BLINDABDECKUNGS-SET CHANNEL S

für Montage an Tragschiene, ohne Indirektlicht, mit Durchgangsverdrahtung, aus Aluminium, natur eloxiert

Länge	Bestell-Nummer
1200 mm	2002.6784

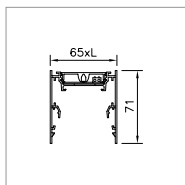
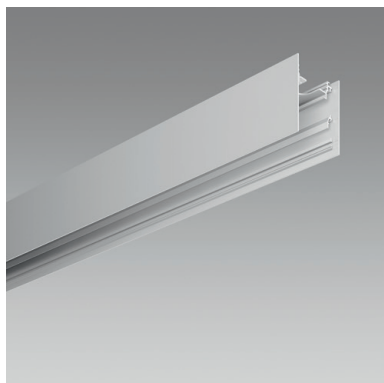


BLINDABDECKUNGS-SET CHANNEL S UP LED

für Montage an Tragschiene, mit Betriebsgerät für Indirektlicht, mit Durchgangsverdrahtung, aus Aluminium, natur eloxiert

Lichtstromniveau	Bestell-Nummer
HE	2002.6789
HPE	2002.6787

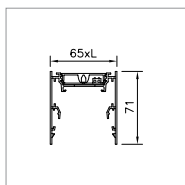
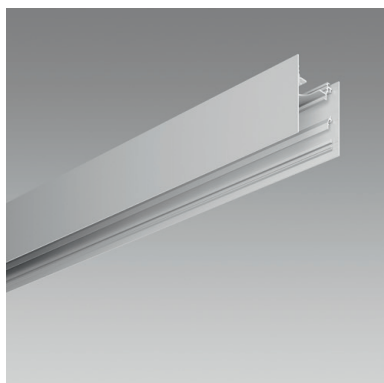
CHANNEL S UP BOOST LED



TRAGPROFIL FÜR LICHTKANALSYSTEME CHANNEL S UP BOOST KLEINSTES SYSTEM

Anfang/Ende, ohne Betriebsgerät, LEDs für indirekten Anteil vormontiert

Farbtemperatur	Länge	Bestell-Nummer
4000 K	3650 mm	2001.4780
3000 K	3650 mm	2001.4779

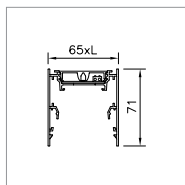
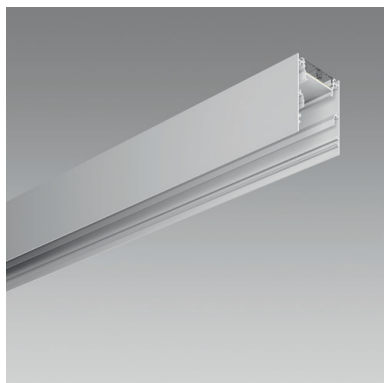


TRAGPROFIL FÜR LICHTKANALSYSTEME CHANNEL S UP BOOST ANFANG/ENDE

ohne Betriebsgerät, LEDs für indirekten Anteil vormontiert

Farbtemperatur	Länge	Bestell-Nummer
4000 K	2425 mm	2001.4001
3000 K	2425 mm	2001.3997
4000 K	3625 mm	2001.4002
3000 K	3625 mm	2001.3999

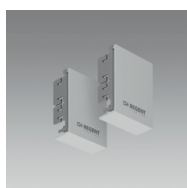
CHANNEL S UP BOOST LED



TRAGPROFIL FÜR LICHTKANALSYSTEME CHANNEL S UP BOOST MITTE

ohne Betriebsgerät, LEDs für indirekten Anteil vormontiert

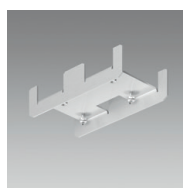
Farbtemperatur	Länge	Bestell-Nummer
4000 K	2400 mm	2001.4006
3000 K	2400 mm	2001.4003
4000 K	3600 mm	2001.4007
3000 K	3600 mm	2001.4004



STIRNSEITEN-SET CHANNEL S UP

links/rechts

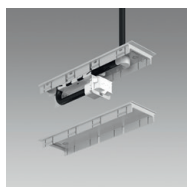
Hinweis	Bestell-Nummer
2 Stück	2001.0625



PROFILVERBINDER-SET CHANNEL S UP

für Tragprofil

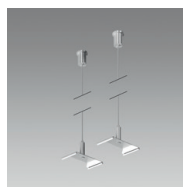
Hinweis	Bestell-Nummer
	2001.9365



NETZANSCHLUSS-SET CHANNEL S UP

komplett mit Kupplung

Länge	Bestell-Nummer
1500 mm	2001.1583
3000 mm	2001.1584



PENDELAUFHÄNGUNG CHANNEL S

2er-Set, Empfehlung: mindestens alle 1,5 m

Länge	Bestell-Nummer
1500 mm	2001.0619
3000 mm	2001.0618

CHANNEL S UP BOOST LED



BALDACHIN-SET UNIVERSAL

Hinweis	Bestell-Nummer
	2001.8467



BLINDABDECKUNGS-SET CHANNEL S

für Montage an Tragschiene, natur eloxiert

Länge	Bestell-Nummer
1200 mm	2002.6784



BLINDABDECKUNGS-SET CHANNEL S UP BOOST LED

für Montage an Tragschiene, mit Betriebsgerät für Indirektlicht, mit Durchgangsverdrahtung, aus Aluminium, natur eloxiert

Lichtstromniveau	Bestell-Nummer
HE	2003.0383
HPE	2002.6790



SYSTEM-LICHTLEISTE CHANNEL S UP BOOST LED

mit Betriebsgerät, mit Einspeisung für indirekten Anteil, Schnellstecksystem, vorverdrahtet, mit Durchgangsverdrahtung, Optik vormontiert

Systemleistung	Lichtstromniveau	Farbtemperatur	Länge	Bestell-Nummer
32 W	HE	4000 K	1200 mm	2002.9026
32 W	HE	3000 K	1200 mm	2002.9024
43 W	HPE	4000 K	1200 mm	2001.0814
43 W	HPE	3000 K	1200 mm	2001.0812