



Concentré sur
l'essentiel

SLASH 2

Avec son esthétique épurée, SLASH 2 s'intègre parfaitement dans l'architecture contemporaine. Les lignes régulières et fines et le design réduit sans vis apparentes soulignent cette élégance incomparable. Le profilé d'aluminium de haute qualité est particulièrement mis en valeur dans les versions suspendues et apparentes, SLASH 2 étant également disponible en version encastrée. En outre, le luminaire convainc par son efficacité énergétique et sa réglette lumineuse ICT® précâblée, qui peut être remplacée individuellement en cas d'entretien. Quel que soit le modèle, il est intemporel et offre une lumière pure et uniforme de la plus haute qualité.

PRINCIPALES CARACTÉRISTIQUES

Intégration parfaite dans l'architecture du plafond grâce à un design mince
Lignes lumineuses uniformes
Sans vis visible
Réglette précâblée avec ICT® (Instant Contact Technology)
Réglette LED échangeable in situ

SPÉCIFICATIONS

Disponible comme plafonnier encastré et luminaire mural à encastrer, comme plafonnier et applique murale, comme système d'éclairage en ligne et avec les accessoires correspondants comme suspension
Rayonnement direct
Profilé du luminaire en aluminium anodisé
Clips-contacts, peint par pulvérisation blanc
Ballast électronique intégré
profilé porteur et composants de système à commander séparément
Versions avec élément de secours disponibles
ON/OFF + DALI

DONNÉES TECHNIQUES

Puissance du système	7-25 W
Flux lumineux de luminaire	510-2450 lm
Température de couleurs	3000 K, 4000 K
Indice de rendu des couleurs (IRC)	Ra >80
Maintien du flux lumineux	L80 50'000 h
Classe de protection	I
Degré de protection	IP20
Sécurité photobiologique	groupe de risques 0, pas de risque

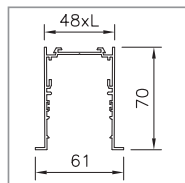
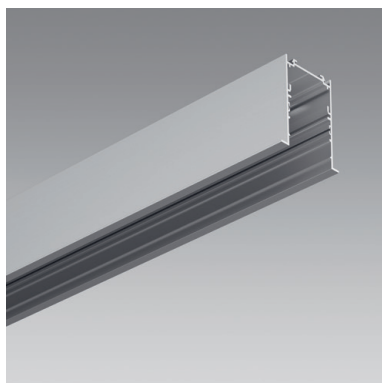
CHAMPS D'APPLICATION

Office & Education: bureaux, salles de réception, comptoirs
Retail & Hospitality: hôtels, restaurants



IP40 850°C 0.5m



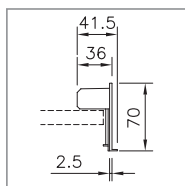
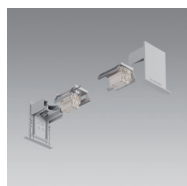


PROFILÉ PORTEUR SLASH 2

MONTAGE ENCASTRÉ, AVEC COUVRE-JOINT

En aluminium, anodisé naturel, préperforé

Longueur	Référence
2363 mm	2008.0738
2950 mm	2006.3524
3535 mm	2008.0744
4420 mm	2006.3526

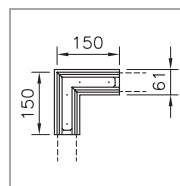
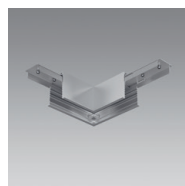


SET D'EMBOUS

GAUCHE/DROITE, POUR MONTAGE ENCASTRÉ, AVEC COUVRE-JOINT

sans vis visibles, en matière synthétique, épaisseur = 2.5 mm, plan avec profil vide 2 x 2 mm

Indication	Référence
2 x pièces terminales et 2 x kit de support de serrage	2006.5852

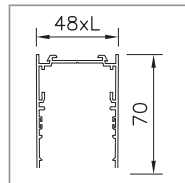
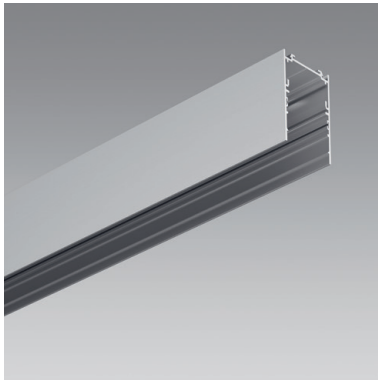


RACCORD D'ANGLE

AVEC COUVRE-JOINT, 90°

horizontal, incl. avec 2 raccord de profilé, en aluminium, anodisé naturel, préperforé

Longueur	Référence
150 mm	2006.5366

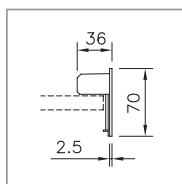
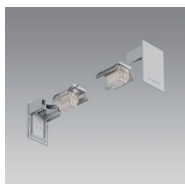


PROFILÉ PORTEUR SLASH 2

MONTAGE ENCASTRÉ, EN MONTAGE APPARENT, SANS COUVRE-JOINT

En aluminium, anodisé naturel, préperforé

Longueur	Référence
2363 mm	2008.0730
2950 mm	2006.2511
3535 mm	2008.0732
4420 mm	2006.2515

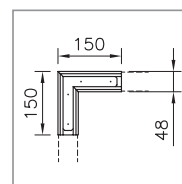
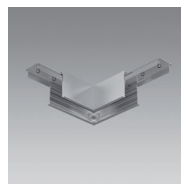


SET D'EMBOUTS

GAUCHE/DROITE, POUR MONTAGE ENCASTRÉ, EN MONTAGE APPARENT SANS COUVRE-JOINT

sans vis visibles, en matière synthétique, épaisseur = 2.5 mm, plan avec profil vide 2 x 2 mm

Indication	Référence
2 x pièces terminales et 2 x kit de support de serrage	2006.5837

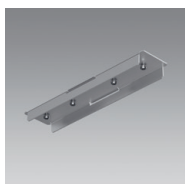


RACCORD D'ANGLE

SANS COUVRE-JOINT, 90°

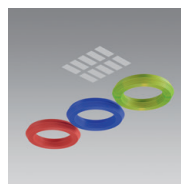
horizontal, incl. avec 2 raccord de profilé, en aluminium, anodisé naturel

Longueur	Référence
150 mm	2006.5364



RACCORD PROFILÉ SLASH 2

Indication	Référence
	1003.0920



CÂBLAGE LINÉAIRE

Ø 1.5 mm², Longueur = 100 m

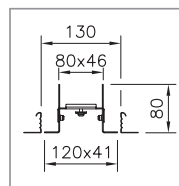
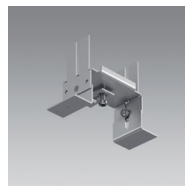
Indication	Référence
3 pôles	1002.9646
5 pôles	1002.9648



SET TENDEURS DE FILS

environ tous les 1 m

Indication	Référence
10 pièces	1003.0373



SET D'ÉTRIER SLASH 2

pour plafonds en plâtre, pour profilés porteurs avec ou sans bord de recouvrement, tous les 1,5 m au maximum

Indication	Référence
	1005.9700



SUSPENSION À CÂBLE D'ACIER

Charge max. 20 kg, recommandé: tous les 1,5 m

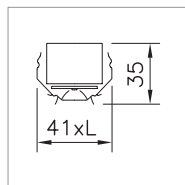
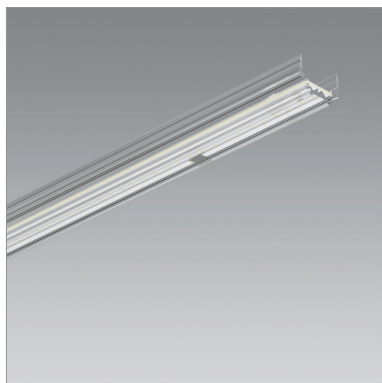
Indication	Référence
set de 2 pièces avec serre-câble	1005.9698
1 pièce	1000.5435



SET DE CÂBLE

Longueur = 2000 mm, transparent, pour suspension de max 1,5 m

Indication	Référence
3 pôles	1008.1448
5 pôles	1008.1450

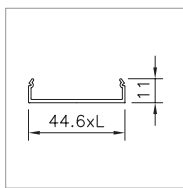


RÉGLETTE SLASH 2

AVEC RACCORD RAPIDE ICT-INSTANT CONTACT TECHNOLOGY

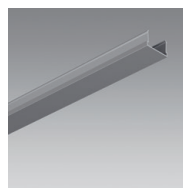
Les réglettes du même type fournissent la même impression de luminosité quelle que soit leur longueur. Par conséquent, seules des réglettes de même type devraient être associées dans la même installation, c'est-à-dire seulement HE ou seulement HPE. Esclave sans appareillage, doit être relié au master, xHE = 1320 lm et 13 W de 1,5 m; HE = 1780 lm et 17 W de 1,2 m; HPE = 2450 lm et 23 W de 1,2 m chez 4000K

Température de couleur	Indication	Longueur	Master/Slave	Référence
3000 K	HPE: non rallongeable, en 2 pièces, avec ICT	2938 mm		2006.4011
4000 K	xHE: non rallongeable, en 2 pièces, avec ICT	2938 mm		2006.4013
3000 K	HE: non rallongeable, en 2 pièces, avec ICT	2938 mm		2006.4015
4000 K	HE: non rallongeable, en 2 pièces, avec ICT	2938 mm		2006.4017
3000 K	HPE: non rallongeable, en 2 pièces, avec ICT	2938 mm		2006.4019
4000 K	HPE: non rallongeable, en 2 pièces, avec ICT	2938 mm		2006.4021
3000 K	xHE: Master, rallongeable de 0 mm jusqu'à 1500 mm, avec ICT	1468 mm	Master	2006.3992
4000 K	xHE: Master, rallongeable de 0 mm jusqu'à 1500 mm, avec ICT	1468 mm	Master	2006.3994
3000 K	HE: Master, rallongeable de 0 mm jusqu'à 1500 mm, avec ICT	1468 mm	Master	2006.3996
4000 K	HE: Master, rallongeable de 0 mm jusqu'à 1500 mm, avec ICT	1468 mm	Master	2006.3998
3000 K	HPE: Master, rallongeable de 0 mm jusqu'à 1500 mm, avec ICT	1468 mm	Master	2006.4000
4000 K	HPE: Master, rallongeable de 0 mm jusqu'à 1500 mm, avec ICT	1468 mm	Master	2006.4002
3000 K	xHE: Master, rallongeable de 0 mm jusqu'à 1500 mm, avec ICT	1468 mm	Master / Not 3h	2006.4003
4000 K	xHE: Master, rallongeable de 0 mm jusqu'à 1500 mm, avec ICT	1468 mm	Master / Not 3h	2006.4004
3000 K	HE: Master, rallongeable de 0 mm jusqu'à 1500 mm, avec ICT	1468 mm	Master / Not 3h	2006.4005
4000 K	HE: Master, rallongeable de 0 mm jusqu'à 1500 mm, avec ICT	1468 mm	Master / Not 3h	2006.4006
3000 K	HPE: Master, rallongeable de 0 mm jusqu'à 1500 mm, avec ICT	1468 mm	Master / Not 3h	2006.4007
4000 K	HPE: Master, rallongeable de 0 mm jusqu'à 1500 mm, avec ICT	1468 mm	Master / Not 3h	2006.4008
3000 K	Flux lumineux du luminaire comme Master	585 mm	Slave réutilisable	2006.4024
4000 K	Flux lumineux du luminaire comme Master	585 mm	Slave réutilisable	2006.4025
3000 K	Flux lumineux du luminaire comme Master	300 mm	Slave End	2006.4022
4000 K	Flux lumineux du luminaire comme Master	300 mm	Slave End	2006.4023



DIFFUSOR

Longueur	Référence
2357 mm	2008.0782
2943 mm	2006.3538
3527 mm	2008.0784
4412 mm	2006.3540



PROFILÉ DE COUVERTURE

Alu anodisé naturel

Longueur	Référence
2500 mm	1003.0370



SET CLIPS CONTACTS ICT 2

Indication	Référence
25 pièces, pour 1.5 mm ²	1002.4962
50 pièces, pour 1.5 mm ²	1002.4963