



CHANNEL S

CHANNEL S crée une atmosphère agréable dans n'importe quelle pièce. Son apparence élégante et sa qualité d'éclairage exceptionnelle le rendent particulièrement attrayant pour les bureaux et les zones adjacentes. Le luminaire extrêmement fin est disponible dans différentes versions, avec quatre optiques au choix et plusieurs types de montage, offrant ainsi une grande flexibilité dans la planification de l'éclairage. Toutefois, le luminaire ne se contente pas d'offrir une lumière de haute qualité et une précision de planification, il contribue également de manière notable au bien-être des personnes grâce à la technologie Tunable White intégrée. Si mince et pourtant doté d'une technologie sophistiquée. CHANNEL S est un luminaire de bureau polyvalent et conforme aux normes, d'une forme parfaite.

PRINCIPALES CARACTÉRISTIQUES

«S» comme Svelte, design esthétique dans des dimensions compactes, 65 x 60 mm

Disponible avec le diffuseur intégré RUN ou le diffuseur RUN+ conçu pour l'environnement de travail, pour des lignes d'éclairage continues et fluides et une planification au centimètre près sur une longueur allant jusqu'à 24 m

Channel S Boost Office: optique à écran métallisé mat très esthétique et optimisée pour la LED, particulièrement efficace, conforme à la norme EN 12464-1, jusqu'à 3600 lm / 1,2 m

Solution globale économique offrant une ergonomie maximale pour l'utilisateur

Transition visuelle parfaite entre le profilé et le diffuseur, sans joint

Distribution lumineuse asymétrique pour l'éclairage des tableaux et l'illumination des murs conformément aux normes

DONNÉES TECHNIQUES

Flux lumineux de luminaire / 1,2 m	720 lm–4100 lm
Température de couleurs	3000 K, 4000 K, 2700 K–6500 K
Indice de rendu des couleurs [IRC]	Ra >80
Maintien du flux lumineux	L80 [B10] 50'000 h
Valeur d'éblouissement	Bis zu UGR < 19
Classe de protection	I
Degré de protection	IP20, en option IP40 jusqu'à IP54
Sécurité photobiologique	Groupe de risques 0, pas de risque

SPÉCIFICATIONS

100% rayonnement direct

Des embouts avec joints de dilatation garantissent une continuité parfaite du diffuseur, sans interstice

Profilé porteur et embouts [partie visible] en aluminium anodisé ton naturel

Sans vis visibles

Température de couleur réglable individuellement grâce à la technologie Tunable White

Réglette LED échangeable in situ

Réglable digital DALI

Appareillage intégré

Disponible aussi en plafonnier encastré et en applique encastrée (avec couvre-joint) ainsi que sous forme de système

CHAMPS D'APPLICATION

Office & Education: bureaux, bureaux paysagers, salles de formation, salles de réunion, bibliothèques, salles de classe, zones de circulation

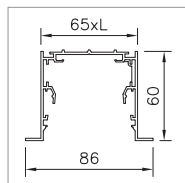
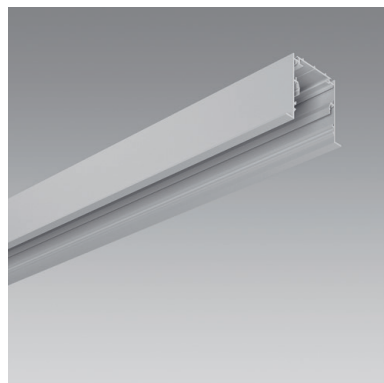
Industry: locaux de travail

Retail & Hospitality: zones des caisses, galeries marchandes



IP20 230V

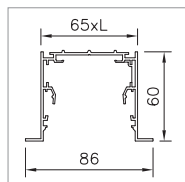
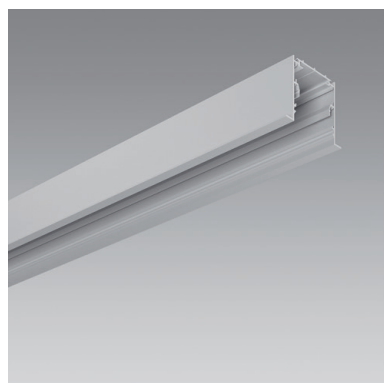
CHANNEL S



PROFILÉ PORTEUR POUR SYSTÈME D'ÉCLAIRAGE EN LIGNE CHANNEL S MONTAGE ENCASTRÉ, LE PLUS PETIT SYSTÈME, AVEC COUVRE-JOINT

En aluminium, préperforé

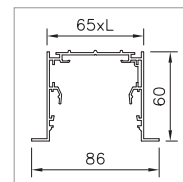
Longueur	Référence
2444 mm	2002.8687
3044 mm	2002.8688
4544 mm	2002.8689



PROFILÉ PORTEUR POUR SYSTÈME D'ÉCLAIRAGE EN LIGNE CHANNEL S MONTAGE ENCASTRÉ, DÉBUT/FIN, AVEC COUVRE-JOINT

Longueur nécessaire: 3 mm de plus que la longueur de la réglette, préperforé

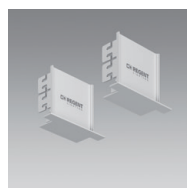
Longueur	Référence
2422 mm	2002.8690
3022 mm	2002.8691
4522 mm	2002.8692



PROFILÉ PORTEUR POUR SYSTÈME D'ÉCLAIRAGE EN LIGNE CHANNEL S MONTAGE ENCASTRÉ, MÉDIAN, AVEC COUVRE-JOINT

Longueur nécessaire: 3 mm de plus que la longueur de la réglette, préperforé

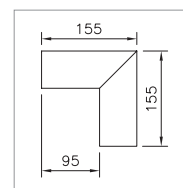
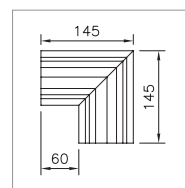
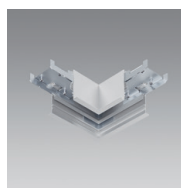
Longueur	Référence
2400 mm	2002.8693
3000 mm	2002.8694
4500 mm	2002.8695



SET D'EMBOUS CHANNEL S

gauche/droite, aluminium [partie visible], sans vis visibles, emboîtables, épaisseur = 3,5 mm

Indication	Référence
IP 20, 2 pièces	2003.2622
IP 54, 2 pièces	2004.7094



1

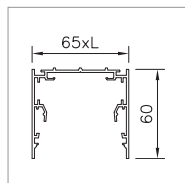
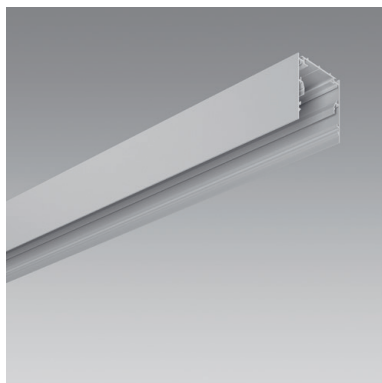
2

RACCORD D'ANGLE CHANNEL S

montage encastré avec couvre-joint, verticale ou horizontale, en aluminium, anodisé de couleur naturelle, incl. 2 raccord de profilé

Indication	Référence
horizontale, mural/mural	1 2004.7100
verticale, plafond/mural	2 2004.7101

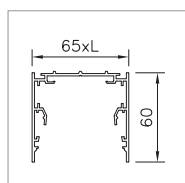
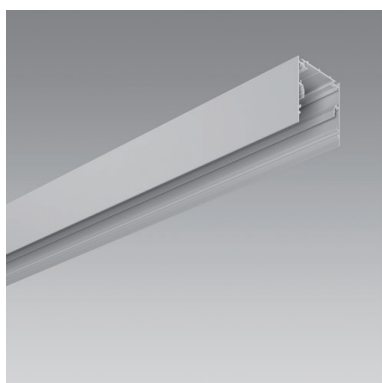
CHANNEL S



PROFILÉ PORTEUR POUR SYSTÈME D'ÉCLAIRAGE EN LIGNE CHANNEL S MONTAGE APPARENT, LE PLUS PETIT SYSTÈME, SANS COUVRE-JOINT

En aluminium, préperforé

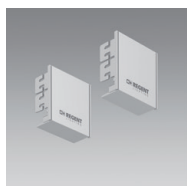
Longueur	Référence
2444 mm	2002.8700
3044 mm	2002.8701
4544 mm	2002.8702



PROFILÉ PORTEUR POUR SYSTÈME D'ÉCLAIRAGE EN LIGNE CHANNEL S MONTAGE APPARENT, DÉBUT/FIN, SANS COUVRE-JOINT

Longueur nécessaire: 3 mm de plus que la longueur de la réglette, préperforé

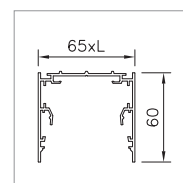
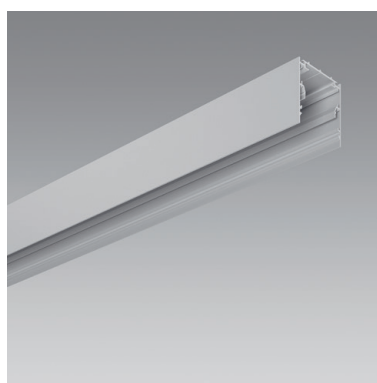
Longueur	Référence
2422 mm	2002.8703
3022 mm	2002.8704
4522 mm	2002.8705



SET D'EMBOUTS CHANNEL S

gauche/droite, aluminium [partie visible], sans vis visibles, emboîtables, épaisseur = 3,5 mm

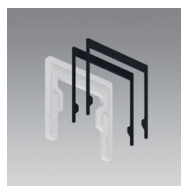
Indication	Référence
IP 20, 2 pièces	2003.2611
IP 54, 2 pièces	2004.7093



PROFILÉ PORTEUR POUR SYSTÈME D'ÉCLAIRAGE EN LIGNE CHANNEL S MONTAGE APPARENT, MÉDIAN, SANS COUVRE-JOINT

Longueur nécessaire: 3 mm de plus que la longueur de la réglette, préperforé

Longueur	Référence
2400	2002.8706
3000	2002.8707
4500	2002.8708

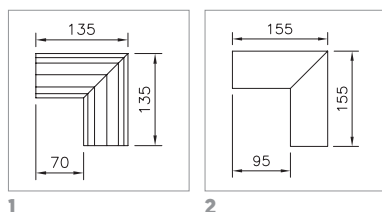
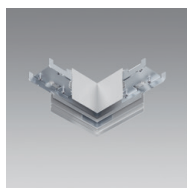


KIT DE JOINTS CHANNEL S

Set composé de 2 pièces et une jauge d'assemblage, pour profilé porteur, IP54 en combinaison avec diffuseurs RUN et IP54 avec côté frontal

Indication	Référence
	2006.3748

CHANNEL S



RACCORD D'ANGLE CHANNEL S

montage encastré avec couvre-joint, verticale ou horizontal, en aluminium, anodisé de couleur naturelle, incl. 2 raccord de profilé

Indication	Référence
horizontal, mural/mural	1 2004.7098
verticale, plafond/mural	2 2004.7099



SET DE RACCORDEMENT ÉLECTRIQUE CHANNEL S

avec coupleur, incl. 4 supports de câble

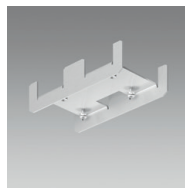
Indication	Référence
Début/fin, 5 pôles	2003.4754
médian, 5 pôles	2003.4755



SET SUPPORT DE CÂBLE CHANNEL S

en polycarbonate [PC] 12 pièces, recommandé: tous les 1,0 m

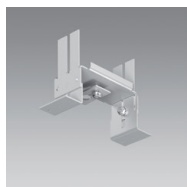
Indication	Référence
début/fin	2003.4924



SET RACCORD PROFILÉ CHANNEL S

pour profilé porteur, ne pas placer l'appareillage au-dessus des connecteurs de profil

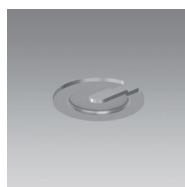
Indication	Référence
	2003.6972



SET DE FIXATION CHANNEL S

pour le montage des profilés porteur avec ou sans couvre-joint, pour faux-plafond de 1 à 30 mm, recommandé: tous les 1,5 m

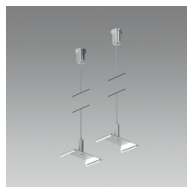
Indication	Référence
	2003.1609



SET DE PLAQUETTE À FENTE

Set de plaquette à fente en acier, promatisé, pour le montage de profilés porteurs

Indication	Référence
2 pièces	2004.0587
5 pièces	2004.0588



SET DE SUSPENSION À CÂBLE D'ACIER CHANNEL S

set de 2 pièces, recommandé: au moins tous les 1,5 m

Longueur	Référence
1500 mm	2001.0619
3000 mm	2001.0618



RESSORT DE FIXATION CHANNEL S

en acier de ressort, pour la fixation du profilé porteur au plafond, pour la compensation des irrégularités du plafond, comme espaceur pour le passage de câbles, recommandé: tous les 1,5 m

Indication	Référence
	2003.5473

CHANNEL S



SET DE BALDAQUIN UNIVERSAL

blanc, pour suspension à câble d'acier et câble

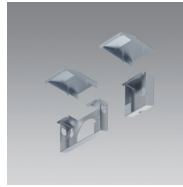
Indication	Référence
	2001.8467



KIT DE JOINTS CHANNEL S IP40

IP40 en combinaison avec les diffuseurs RUN et RUN+ en une seule pièce pour un seul luminaire et un seul système

Indication	Référence
	2004.6603



SET DE SUPPORT MURAL CHANNEL S

set de 2 pièces, recommandé: au moins tous les 1,5 m

Indication	Référence
Set d'alimentation, composé de deux supports muraux et de deux laminages, support mural large pour l'alimentation	2004.6119
autres supports muraux, l'ensemble se compose d'un support mural et d'un laminage	2004.6121

CHANNEL S



RÉGLETTE CHANNEL S

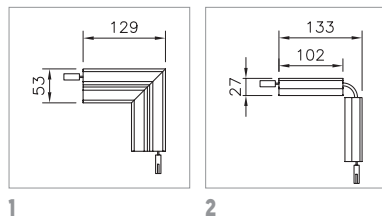
pour diffuseur intégré RUN ou le diffuseur RUN+ conçu pour l'environnement de travail, système d'enchâssage rapide, précâblée, avec câblage traversant excepté pour 1200 mm, 600 mm, Slave, avec RUN: xHE = 1060 lm et 11 W par 1,2 m; HE = 1500 lm et 14 W par 1,2 m; HPE = 1980 lm et 20 W par 1,2 m; HO = 2700 lm et 26 W par 1,2 m; avec RUN+ (UGR < 19 und Lmax > 65° < 3000 cd/m²); HPE = 1800 lm et 20 W par 1,2 m; (HO = 2450 lm et 26 W par 1,2 m)

Température de couleur	Indication	Longueur	Master/Slave	Référence
4000 K	xHE: Non rallongeable, en 2 pièces	3000 mm		2003.5062
4000 K	HE: Non rallongeable, en 2 pièces	3000 mm		2003.5065
4000 K	HPE: Non rallongeable, en 2 pièces	3000 mm		2006.2707
4000 K	HO: Non rallongeable, en 2 pièces	3000 mm		2006.8483
4000 K	xHE: Non rallongeable	1500 mm		2004.9787
4000 K	HE: Non rallongeable	1500 mm		2004.9785
4000 K	HPE: Non rallongeable	1500 mm		2006.2718
4000 K	HO: Non rallongeable	1500 mm		2006.8494
4000 K	xHE: Non rallongeable, avec élément de secours	1500 mm		2004.1689
4000 K	HE: Non rallongeable, avec élément de secours	1500 mm		2004.1690
4000 K	HPE: Non rallongeable, avec élément de secours	1500 mm		2006.2711
4000 K	HO: Non rallongeable, avec élément de secours	1500 mm		2006.8488
4000 K	xHE: Réglette master, rallongeable de 350 mm min. à 1450 mm max.	1500 mm	Master	2003.5061
4000 K	HE: Réglette master, rallongeable de 350 mm min. à 1450 mm max.	1500 mm	Master	2003.5064
4000 K	HPE: Réglette master, rallongeable de 350 mm min. à 1450 mm max.	1500 mm	Master	2006.2706
4000 K	HO: Réglette master, rallongeable de 350 mm min. à 1450 mm max.	1500 mm	Master	2006.8482
4000 K	xHE: Réglette master, rallongeable de 0 mm min. à 600 mm max.	1200 mm	Master	2003.5060
4000 K	HE: Réglette master, rallongeable de 0 mm min. à 600 mm max.	1200 mm	Master	2003.5063
4000 K	HPE: Réglette master, rallongeable de 0 mm min. à 600 mm max.	1200 mm	Master	2006.2705
4000 K	HO: Réglette master, rallongeable de 0 mm min. à 600 mm max.	1200 mm	Master	2006.8481
4000 K	xHE: Réglette master, rallongeable de 300 mm min. à 1200 mm max.	600 mm	Master	2004.4175
4000 K	HE: Réglette master, rallongeable de 300 mm min. à 1200 mm max.	600 mm	Master	2004.4176
4000 K	HPE: Réglette master, rallongeable de 300 mm min. à 1200 mm max.	600 mm	Master	2006.2715
4000 K	HO: Réglette master, rallongeable de 300 mm min. à 1200 mm max.	600 mm	Master	2006.8491
4000 K	Rallonge pour réglette master, utilisable en 1 ou plusieurs exemplaires au milieu ou à la fin	600 mm	Slave	2003.5075
4000 K	Rallonge pour réglette master, utilisable en 1 ou plusieurs exemplaires au milieu ou à la fin	300 mm	Slave	2003.5074
4000 K	Rallonge pour réglette master ou slave, utilisable uniquement en 1 exemplaire à la fin	250 mm	Slave End	2003.5073
4000 K	Rallonge pour réglette master ou slave, utilisable uniquement en 1 exemplaire à la fin	200 mm	Slave End	2003.5072
4000 K	Rallonge pour réglette master ou slave, utilisable uniquement en 1 exemplaire à la fin	150 mm	Slave End	2003.5071
4000 K	Rallonge pour réglette master ou slave, utilisable uniquement en 1 exemplaire à la fin	100 mm	Slave End	2003.5070
4000 K	Rallonge pour réglette master ou slave, utilisable uniquement en 1 exemplaire à la fin	50 mm	Slave End	2003.5069
3000 K	xHE: Non rallongeable, en 2 pièces	3000 mm		2003.5046
3000 K	HE: Non rallongeable, en 2 pièces	3000 mm		2003.5049
3000 K	HPE: Non rallongeable, en 2 pièces	3000 mm		2006.2704
3000 K	HO: Non rallongeable, en 2 pièces	3000 mm		2006.8480

CHANNEL S

Température de couleur	Indication	Longueur	Master/Slave	Référence
3000 K	xHE: Non rallongeable	1500 mm		2004.9784
3000 K	HE: Non rallongeable	1500 mm		2004.9788
3000 K	HPE: Non rallongeable	1500 mm		2006.2717
3000 K	HO: Non rallongeable	1500 mm		2006.8493
3000 K	xHE: Non rallongeable, avec élément de secours	1500 mm		2004.1686
3000 K	HE: Non rallongeable, avec élément de secours	1500 mm		2004.1687
3000 K	HPE: Non rallongeable, avec élément de secours	1500 mm		2006.2712
3000 K	HO: Non rallongeable, avec élément de secours	1500 mm		2006.8487
3000 K	xHE: Réglette master, rallongeable de 350 mm min. à 1450 mm max.	1500 mm	Master	2003.5045
3000 K	HE: Réglette master, rallongeable de 350 mm min. à 1450 mm max.	1500 mm	Master	2003.5048
3000 K	HPE: Réglette master, rallongeable de 350 mm min. à 1450 mm max.	1500 mm	Master	2006.2703
3000 K	HO: Réglette master, rallongeable de 350 mm min. à 1450 mm max.	1500 mm	Master	2006.8479
3000 K	xHE: Réglette master, rallongeable de 0 mm min. à 600 mm max.	1200 mm	Master	2003.5044
3000 K	HE: Réglette master, rallongeable de 0 mm min. à 600 mm max.	1200 mm	Master	2003.5047
3000 K	HPE: Réglette master, rallongeable de 0 mm min. à 600 mm max.	1200 mm	Master	2006.2701
3000 K	HO: Réglette master, rallongeable de 0 mm min. à 600 mm max.	1200 mm	Master	2006.8478
3000 K	xHE: Réglette master, rallongeable de 300 mm min. à 1200 mm max.	600 mm	Master	2004.4166
3000 K	HE: Réglette master, rallongeable de 300 mm min. à 1200 mm max.	600 mm	Master	2004.4173
3000 K	HPE: Réglette master, rallongeable de 300 mm min. à 1200 mm max.	600 mm	Master	2006.2714
3000 K	HO: Réglette master, rallongeable de 300 mm min. à 1200 mm max.	600 mm	Master	2006.849
3000 K	Rallonge pour réglette master, utilisable en 1 ou plusieurs exemplaires au milieu ou à la fin	600 mm	Slave	2003.5059
3000 K	Rallonge pour réglette master, utilisable en 1 ou plusieurs exemplaires au milieu ou à la fin	300 mm	Slave	2003.5058
3000 K	Rallonge pour réglette master ou slave, utilisable uniquement en 1 exemplaire à la fin	250 mm	Slave End	2003.5057
3000 K	Rallonge pour réglette master ou slave, utilisable uniquement en 1 exemplaire à la fin	200 mm	Slave End	2003.5056
3000 K	Rallonge pour réglette master ou slave, utilisable uniquement en 1 exemplaire à la fin	150 mm	Slave End	2003.5055
3000 K	Rallonge pour réglette master ou slave, utilisable uniquement en 1 exemplaire à la fin	100 mm	Slave End	2003.5054
3000 K	Rallonge pour réglette master ou slave, utilisable uniquement en 1 exemplaire à la fin	50 mm	Slave End	2003.5053
2700-6500 K	HPE: Non rallongeable, en 2 pièces	3000 mm		2006.2710
2700-6500 K	HO: Non rallongeable, en 2 pièces	3000 mm		2006.8486
2700-6500 K	HPE: Réglette master, rallongeable de 350 mm min. à 1450 mm max.	1500 mm	Master	2006.2709
2700-6500 K	HO: Réglette master, rallongeable de 350 mm min. à 1450 mm max.	1500 mm	Master	2006.8485
2700-6500 K	HPE: Réglette master, rallongeable de 0 mm min. à 600 mm max.	1200 mm	Master	2006.2708
2700-6500 K	HO: Réglette master, rallongeable de 0 mm min. à 600 mm max.	1200 mm	Master	2006.8484
2700-6500 K	HPE: Réglette master, rallongeable de 300 mm min. à 1200 mm max.	600 mm	Master	2006.2716
2700-6500 K	HO: Réglette master, rallongeable de 300 mm min. à 1200 mm max.	600 mm	Master	2006.8492
2700-6500 K	HPE: Non rallongeable, avec élément de secours	1500 mm		2006.2713
2700-6500 K	HO: Non rallongeable, avec élément de secours	1500 mm		2006.8489
2700-6500 K	Rallonge pour réglette master, utilisable en 1 ou plusieurs exemplaires au milieu ou à la fin	600 mm	Slave	2003.5085
2700-6500 K	Rallonge pour réglette master, utilisable en 1 ou plusieurs exemplaires au milieu ou à la fin	300 mm	Slave	2003.5084
2700-6500 K	Rallonge pour réglette master ou slave, utilisable uniquement en 1 exemplaire à la fin	250 mm	Slave End	2003.5083
2700-6500 K	Rallonge pour réglette master ou slave, utilisable uniquement en 1 exemplaire à la fin	200 mm	Slave End	2003.5082
2700-6500 K	Rallonge pour réglette master ou slave, utilisable uniquement en 1 exemplaire à la fin	150 mm	Slave End	2003.5081
2700-6500 K	Rallonge pour réglette master ou slave, utilisable uniquement en 1 exemplaire à la fin	100 mm	Slave End	2003.5080
2700-6500 K	Rallonge pour réglette master ou slave, utilisable uniquement en 1 exemplaire à la fin	50 mm	Slave End	2003.5079

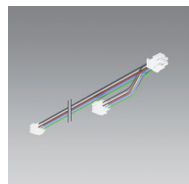
CHANNEL S



SYSTÈME D'ÉCLAIRAGE EN LIGNE RÉGLETTE RACCORD D'ANGLE CHANNEL S

Connecteur d'angle pour diffuseur RUN ou diffuseur RUN+ de bureau, système de connexion rapide, précâblé, sans câblage traversant, esclave, convient pour connecteur d'angle

Température de couleur	Indication	Master/Slave	Référence
4000 K	horizontale, droite	Slave	1 2004.7103
4000 K	horizontal, gauche	Slave	1 2004.7106
4000 K	verticale	Slave	2 2004.7109
3000 K	horizontale, droite	Slave	1 2004.7102
3000 K	horizontal, gauche	Slave	1 2004.7105
3000 K	verticale	Slave	2 2004.7108
2700 - 6500 K	horizontale, droite	Slave	1 2004.7104
2700 - 6500 K	horizontal, gauche	Slave	1 2004.7107
2700 - 6500 K	verticale	Slave	2 2004.7110

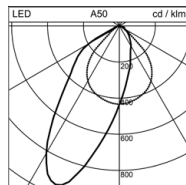
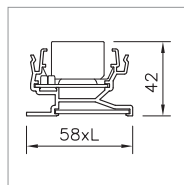


CÂBLAGE DE RÉSEAU POUR RACCORD D'ANGLE CHANNEL S

Câblage de réseau pour raccord d'angle CHANNEL S 6 pôles

Longueur	Référence
1500 mm	2005.2409

CHANNEL S

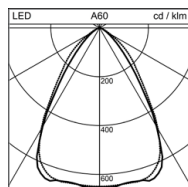


RÉGLETTE CHANNEL S

rayonnant asymétrique, argent, système d'enchâssement rapide, précâblée, avec câblage linéaire exception faite de 1200 mm et Slave, HO: 2700 lm et 26 W par 1,2 m

Température de couleur	Indication	Longueur	Master/Slave	Référence
4000 K	HO: Non rallongeable, en 2 pièces	3000 mm		2006.1519
4000 K	HO: Non rallongeable	1500 mm		2006.5928
4000 K	HO: Réglette master, rallongeable de 600 mm min. à max. 1200 mm	1500 mm	Master	2005.9724
4000 K	HO: Réglette master, rallongeable de 0 mm min. à max. 1200 mm Sans câblage linéaire	1200 mm	Master	2005.9723
4000 K	Rallonge pour réglette master, applicable une fois au milieu ou à la fin sans câblage linéaire	1200 mm	Slave	2005.9726
4000 K	Rallonge pour réglette master, applicable une fois au milieu ou à la fin sans câblage linéaire, en 2 pièces	600 mm	Slave	2005.9725
3000 K	HO: Non rallongeable, en 2 pièces	3000 mm		2006.1518
3000 K	HO: Non rallongeable	1500 mm		2006.5927
3000 K	HO: Réglette master, rallongeable de 600 mm min. à max. 1200 mm	1500 mm	Master	2005.9719
3000 K	HO: Réglette master, rallongeable de 0 mm min. à max. 1200 mm sans câblage linéaire	1200 mm	Master	2005.9718
3000 K	Rallonge pour réglette master, applicable une fois au milieu ou à la fin sans câblage linéaire	1200 mm	Slave	2005.9721
3000 K	Rallonge pour réglette master, applicable une fois au milieu ou à la fin sans câblage linéaire	600 mm	Slave	2005.9720
6500 K	HO: Non rallongeable, en 2 pièces	3000 mm		2006.1520
6500 K	HO: Réglette master, rallongeable min. 0 mm min. à max. 1200 mm	1500 mm	Master	2005.9729
6500 K	HO: Réglette master, rallongeable de 0 mm min. à max. 1200 mm sans câblage linéaire	1200 mm	Master	2005.9728
6500 K	Rallonge pour réglette master, applicable une fois au milieu ou à la fin sans câblage linéaire	1200 mm	Slave	2005.9731
6500 K	Rallonge pour réglette master, applicable une fois au milieu ou à la fin sans câblage linéaire	600 mm	Slave	2005.9730

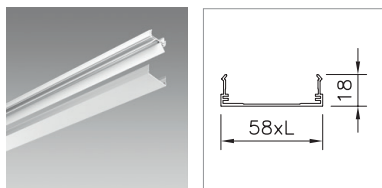
CHANNEL S OFFICE



SYSTEM-LICHTLEISTE CHANNEL S BOOST OFFICE

Schnellstecksystem, vorverdrahtet, mit Durchgangsverdrahtung ausser bei Slave, HE = 4000 lm und 41 W je 1,5 m; HPE = 4500 lm und 49 W je 1,5 m

Farbtemperatur	Hinweis	Länge	Master/Slave	Bestell-Nummer
4000 K	HE: Non rallongeable, en 2 pièces	3000 mm		2003.5008
4000 K	HPE: Non rallongeable, en 2 pièces	3000 mm		2003.5011
4000 K	HE: Réglette master, rallongeable de 0 mm min. à 1200 mm max.	1500 mm	Master	2003.5007
4000 K	HPE: Réglette master, rallongeable de 0 mm min. à 1200 mm max.	1500 mm	Master	2003.5010
4000 K	HE: Réglette master, rallongeable de 600 mm min. à 1200 mm max.	600 mm	Master	2004.4137
4000 K	HPE: Réglette master, rallongeable de 600 mm min. à 1200 mm max.	600 mm	Master	2004.4138
4000 K	Rallonge pour réglette master, utilisable en 1 ou plusieurs exemplaires au milieu ou à la fin	600 mm	Slave	2003.5013
4000 K	Rallonge pour réglette master, utilisable en 1 ou plusieurs exemplaires au milieu ou à la fin	300 mm	Slave	2003.5012
3000 K	HE: Non rallongeable, en 2 pièces	3000 mm		2003.5000
3000 K	HPE: Non rallongeable, en 2 pièces	3000 mm		2003.5003
3000 K	HE: Réglette master, rallongeable de 0 mm min. à 1200 mm max.	1500 mm	Master	2003.4999
3000 K	HPE: Réglette master, rallongeable de 0 mm min. à 1200 mm max.	1500 mm	Master	2003.5002
3000 K	HE: Réglette master, rallongeable de 600 mm min. à 1200 mm max.	600 mm	Master	2004.4129
3000 K	HPE: Réglette master, rallongeable de 600 mm min. à 1200 mm max.	600 mm	Master	2004.4135
3000 K	Rallonge pour réglette master, utilisable en 1 ou plusieurs exemplaires au milieu ou à la fin	600 mm	Slave	2003.5005
3000 K	Rallonge pour réglette master, utilisable en 1 ou plusieurs exemplaires au milieu ou à la fin	300 mm	Slave	2003.5004

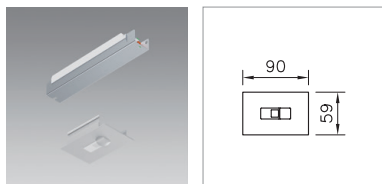


SET DE CÂCHE DE FERMETURE CHANNEL S

RUN+/RUN/BOOST OFFICE

Pour montage sur rail porteur, avec câblage traversant, aluminium anodisé

Longueur	Référence
300 mm	2003.5387
600 mm	2003.5388
1200 mm	2002.6784
1500 mm	2003.5389
2400 mm	2005.1027
3000 mm	2004.5405



SET DE DÉTECTEUR CHANNEL S

Capteur pour le contrôle de la luminosité et la détection de présence, pour luminaire individuel, module de contrôle à brancher à l'arrière d'une réglette

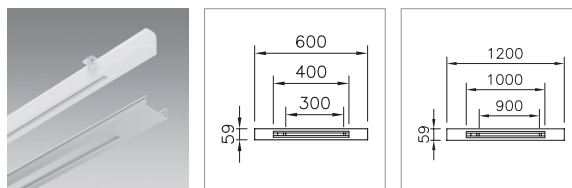
Longueur	Référence
Capteur stand-alone pour luminaires individuels jusqu'à 1500 mm	2004.7089
Capteur stand-alone pour luminaires individuels ou systems à partir de 1500 mm	2004.7091



SET DE DÉTECTEUR CHANNEL S

Pour le contrôle du dépassement : luminosité et détecteur de mouvement réglables, pour luminaire individuel

Longueur	Référence
Télécommande Channel S	2004.8332

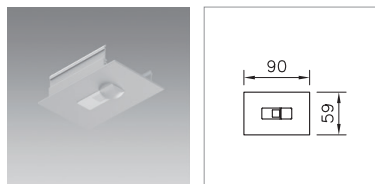


SET DE RAIL DE COURANT CHANNEL S

POUR RACCORDEMENT DU SPOT VERSION DALI

Ensemble de rails conducteurs Canal S avec rail conducteur intégré Global Trac Pulse, précâblée, avec câblage traversant

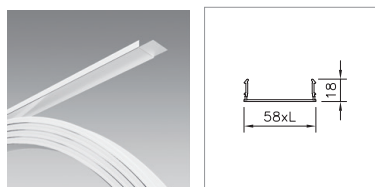
Longueur	Référence
600 mm	1 2004.7096
1200 mm	2 2004.7097



SET DE DÉTECTEUR CHANNEL S

Capteur pour le contrôle de la luminosité et la détection de présence, précâblée, avec câblage traversant, DALI, pour système

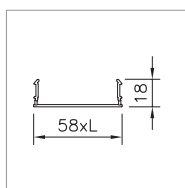
Longueur	Référence
DALI Slave-Sensor	2004.7092



DIFFUSEUR CHANNEL S OFFICE

RUN+, optique enroulable pour bureau, pour une ligne de lumière absolument non éblouissante, sans interruptions visible

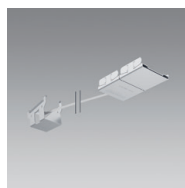
Longueur	Référence
2406 mm	2007.5836
3004 mm	2007.5846
3608 mm	2007.5837
4506 mm	2007.5847
9604 mm	2007.5855
19202 mm	2007.5856



DIFFUSEUR CHANNEL S

RUN, optique enroulable

Longueur	Référence
2405 mm	2007.7921
3605 mm	2007.7923
7204 mm	2007.7925
24002 mm	2007.7926



CALE À DÉCOUPE

pour diffuseur intégré RUN ou le diffuseur RUN+ conçu pour l'environnement de travail

Indication	Référence
	2005.2936