



CHANNEL S UP

La suspension CHANNEL S UP crée une atmosphère agréable dans n'importe quelle pièce. Son apparence élégante et sa qualité d'éclairage exceptionnelle la rendent particulièrement attrayante pour les bureaux et les zones adjacentes. Avec sa part de lumière indirecte et l'éclairage agréable du plafond, CHANNEL S UP améliore considérablement l'ergonomie des postes de travail et ouvre de nouvelles possibilités pour la conception de l'éclairage. Le luminaire extrêmement fin est disponible avec quatre optiques au choix, offrant ainsi une grande flexibilité dans la planification de l'éclairage. Toutefois, le luminaire ne se contente pas d'offrir une lumière de haute qualité, il contribue également de manière notable au bien-être des personnes grâce à la technologie Tunable White intégrée. Si mince et pourtant doté d'une technologie sophistiquée. CHANNEL S UP est un luminaire de bureau polyvalent et conforme aux normes, d'une forme parfaite.

PRINCIPALES CARACTÉRISTIQUES

«S» comme svelte: design et esthétique souveraine dans des dimensions compactes, 65 x 71 mm

Channel S Up: éclairage en ligne continue jusqu'à 24 m de long grâce au diffuseur enroulable RUN, peut être raccourci sur place

Channel S Up Office : le plus haut niveau de confort visuel grâce au défilement avec le diffuseur pour bureaux RUN+ et une composante indirecte élevée

Channel S Up Boost Office : contrôle de l'éblouissement avec des optiques à lamelles adaptées à un usage de bureau, particulièrement efficace grâce à une composante de lumière directe élevée

RUN+ et l'optique à lamelles Boost garantissent une planification conforme aux normes selon la directive EN 12464-1

Puissant flux lumineux du luminaire de 1500 lm à 3300 lm par mètre en éclairage direct, selon la ligne de produit

Éclairage en ligne sans ombre et design intemporel

Distribution lumineuse asymétrique pour l'éclairage des tableaux conformément aux normes et l'illumination esthétique des murs

DONNÉES TECHNIQUES

Flux lumineux du luminaire	jusqu'à 5100 lm/1,2 m
Température de couleurs	3000 K, 4000 K, 2700-6500 K
Indice de rendu des couleurs (IRC)	Ra ≥ 80
Maintien du flux lumineux	L80 50'000 h
Classe de protection	I
Degré de protection	IP20
Sécurité photobiologique	groupe de risques 1, risque faible
Cohérence de la couleur	SDCM 3

SPÉCIFICATIONS

Longueurs: 1250 mm, 1550 mm, 2450 mm, [3650 mm en système]

Des embouts avec joints de dilatation garantissent une continuité parfaite du diffuseur, sans interstice

Des embouts intégrés garantissent des surfaces latérales visuellement continues

Profil porteur et embouts en aluminium anodisé ton naturel

Sans vis visibles

Températures de couleur: 3000 K, 4000 K, 2700-6500 K [sauf Channel S Up Boost]

Niveau de lumière indirecte de 20 % [Boost Office] à 65 % [Office]

Appareillage intégré

Réglable digital DALI

Aussi livrable comme luminaire système

CHAMPS D'APPLICATION

Office & Education: bureaux paysagers, salles de formation, salles de réunion, bibliothèques, salles de classe

Retail & Hospitality: Zones des caisses, galeries marchandes

Industry: locaux de travail



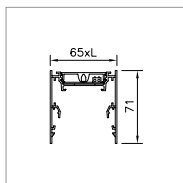
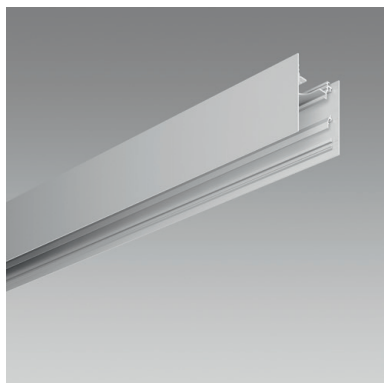
IP20

650°C

0.5m

A+

CHANNEL S UP

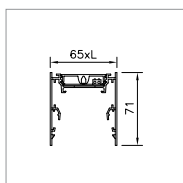
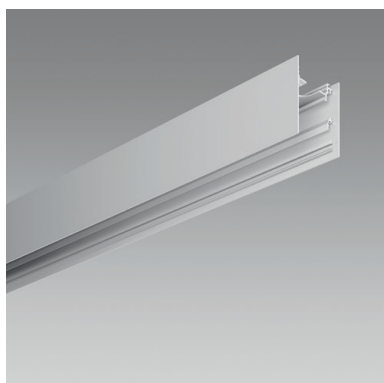


PROFILÉ PORTEUR POUR SYSTÈME D'ÉCLAIRAGE EN LIGNE CHANNEL S UP

LE PLUS PETIT SYSTÈME

Début/fin, sans appareillage, LED pour composante indirecte prémontées, pour CHANNEL S [RUN] et CHANNEL S OFFICE [RUN+]

Température de couleur	Longueur	Référence
4000 K	3650 mm	2001.4777
3000 K	3650 mm	2001.4776
2700–6500 K	3650 mm	2001.4778



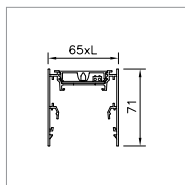
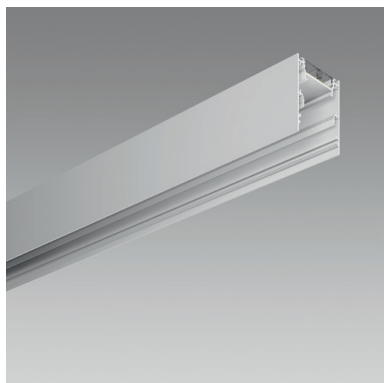
PROFILÉ PORTEUR POUR SYSTÈME D'ÉCLAIRAGE EN LIGNE CHANNEL S UP

DÉBUT/FIN

sans appareillage, LED pour composante indirecte prémontées, pour CHANNEL S [RUN] et CHANNEL S OFFICE [RUN+]

Température de couleur	Longueur	Référence
4000 K	2425 mm	2001.1646
3000 K	2425 mm	2001.1644
2700–6500 K	2425 mm	2001.1650
4000 K	3625 mm	2001.1648
3000 K	3625 mm	2001.1645
2700–6500 K	3625 mm	2001.1652

CHANNEL S UP

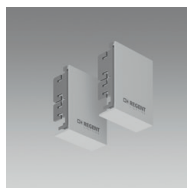


PROFILÉ PORTEUR POUR SYSTÈME D'ÉCLAIRAGE EN LIGNE CHANNEL S UP MÉDIAN

sans appareillage, LED pour composante indirecte prémontées, pour CHANNEL S (RUN) et CHANNEL S OFFICE (RUN+)

Température de couleur	Longueur	Référence
4000 K	2400 mm	2001.1655
3000 K	2400 mm	2001.1653
2700–6500 K	2400 mm	2001.1658
4000 K	3600 mm	2001.1656
3000 K	3600 mm	2001.1654
2700–6500 K	3600 mm	2001.1659

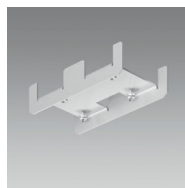
CHANNEL S UP



SET D'EMBOUITS CHANNEL S UP

gauche/droite

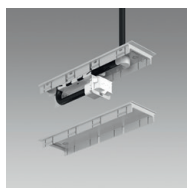
Indication	Référence
2 pièces	2001.0625



SET RACCORD PROFILÉ CHANNEL S UP

pour profilé porteur

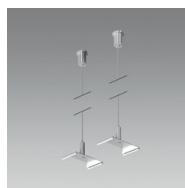
Indication	Référence
	2001.9365



SET DE RACCORDEMENT ÉLECTRIQUE CHANNEL S UP

complet avec coupleur

Longueur	Référence
1500 mm, 5 pôles	2001.1583
3000 mm, 5 pôles	2001.1584
1500 mm, pour NOT 6 pôles	2003.3181
3000 mm, pour NOT 6 pôles	2003.3183



SUSPENSION PENDENTIVE CHANNEL S

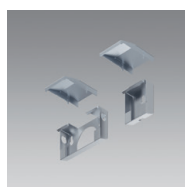
set de 2 pièces, recommandé: au moins tous les 1,5 m

Longueur	Référence
1500 mm	2001.0619
3000 mm	2001.0618



SET DE BALDAQUIN UNIVERSAL

Indication	Référence
	2001.8467

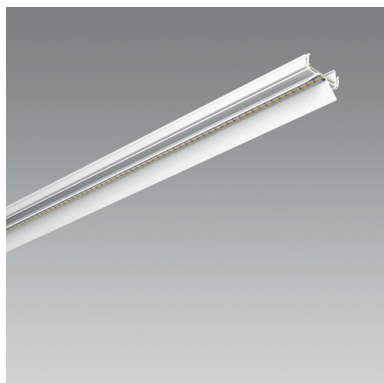


SET DE SUPPORT MURAL CHANNEL S

set de 2 pièces, recommandé: au moins tous les 1,5 m

Indication	Référence
Set d'alimentation, composé de deux supports muraux et de deux laminages, support mural large pour l'alimentation	2004.6119
autres supports muraux, l'ensemble se compose d'un support mural et d'un laminage	2004.6121

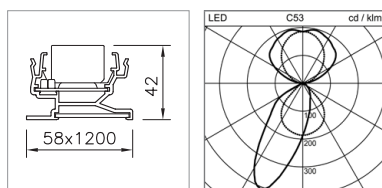
CHANNEL S UP



RÉLETTE CHANNEL S UP

pour diffuseur intégré RUN ou le diffuseur RUN+ conçu pour l'environnement de travail, avec appareillage, avec alimentation pour la part indirecte de l'éclairage, système d'enchâssage rapide, précâblée, avec câblage traversant

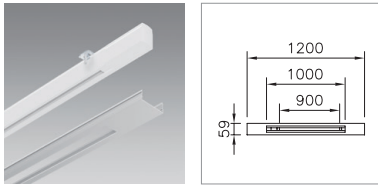
Puissance du système	Niveau de flux lumineux	Température de couleur	Longueur	Indication	Référence
29 W	HE	4000 K	1200 mm		2001.0820
29 W	HE	3000 K	1200 mm		2001.0816
29 W	HE	4000 K	1200 mm	avec élément de secours	2003.3161
29 W	HE	3000 K	1200 mm	avec élément de secours	2003.3159
42 W	HPE	4000 K	1200 mm		2006.2697
42 W	HPE	3000 K	1200 mm		2006.2696
42 W	HPE	2700-6500 K	1200 mm		2006.2698
42 W	HPE	4000 K	1200 mm	avec élément de secours	2006.2700
42 W	HPE	3000 K	1200 mm	avec élément de secours	2006.2699



RÉLETTE CHANNEL S UP ASYMÉTRIQUE

Rayonnement asymétrique, argent, avec appareillage, avec alimentation pour la part indirecte de l'éclairage, système d'enchâssage rapide, précâblée, avec câblage traversant

Puissance du système	Flux lumineux de luminaire	Température de couleur	Longueur	Référence
59 W	5700 lm	3000 K	1200 mm	2006.2011
59 W	6000 lm	4000 K	1200 mm	2006.2012
49 W	4850 lm	6500 K	1200 mm	2006.2013

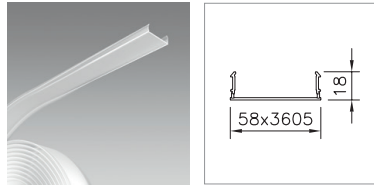


SET DE RAIL DE COURANT CHANNEL S

POUR RACCORDEMENT DU SPOT VERSION DALI

avec rail de courant Global Trac Pulse intégré

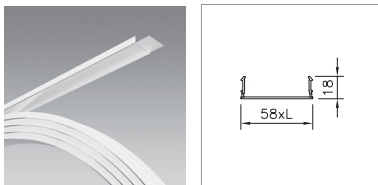
Longueur	Référence
1200 mm	2004.7097



DIFFUSEUR CHANNEL S

enroulable opale, peut être coupé et utilisé pour plusieurs lignes lumineuses

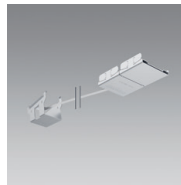
Longueur	Référence
3605 mm	2002.3525
7204 mm	2002.3527
24002 mm	2002.3528



DIFFUSEUR CHANNEL S OFFICE

RUN+, optique enroulable pour bureau, pour une ligne de lumière absolument non éblouissante, sans interruptions visible

Longueur	Référence
2406 mm	2005.1242
3004 mm	2005.1248
3608 mm	2005.1243
4506 mm	2005.1250
9604 mm	2005.1252
19202 mm	2005.1253



CALE À DÉCOUPE

pour diffuseur intégré RUN ou le diffuseur RUN+ conçu pour l'environnement de travail

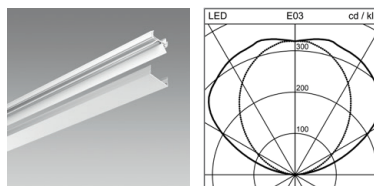
Indication	Référence
	2005.2936



SET DE CÂCHE DE FERMETURE CHANNEL S

pour montage sur rail porteur, sans lumière indirecte, avec câblage traversant, en aluminium, anodisé naturel

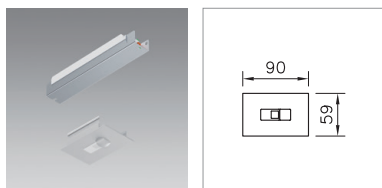
Longueur	Référence
1200 mm	2002.6784



SET DE CÂCHE DE FERMETURE CHANNEL S UP

pour montage sur rail porteur, mit Betriebsgerät für Indirektlicht, avec câblage traversant, en aluminium, anodisé naturel

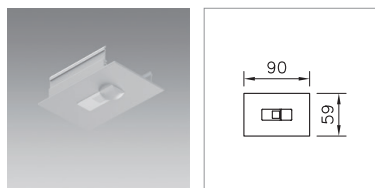
Niveau de flux lumineux	Référence
HE	2002.6789
HPE	2002.6787



SET DE DÉTECTEUR CHANNEL S

Capteur pour le contrôle de la luminosité et la détection de présence

Longueur	Référence
Capteur stand-alone pour luminaires individuels jusqu'à 1500 mm	2004.7089
Capteur stand-alone pour luminaires individuels ou systems à partir de 1500 mm	2004.7091



SET DE DÉTECTEUR CHANNEL S

Capteur pour le contrôle de la luminosité et la détection de présence

Longueur	Référence
DALI Slave-Sensor	2004.7092



TÉLÉCOMMANDE CHANNEL S

Pour le contrôle du suivi : luminosité et capteur de mouvement réglables

Longueur	Référence
Télécommande Channel S	2004.8332

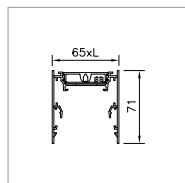
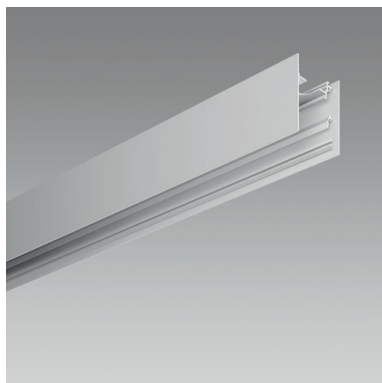


OUTIL DE DÉMONTAGE PURELITE

Outil pour le retrait de la réglette du profilé porteur

Indication	Référence
	1022.8951

CHANNEL S UP BOOST OFFICE

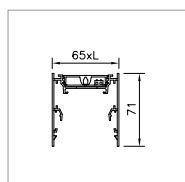
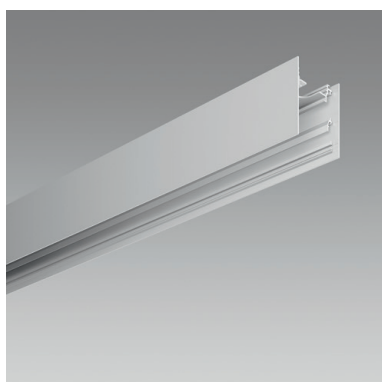


PROFILÉ PORTEUR POUR SYSTÈME D'ÉCLAIRAGE EN LIGNE CHANNEL S UP BOOST OFFICE

LE PLUS PETIT SYSTÈME

Début/fin, sans appareillage, LED pour composante indirecte prémontées

Température de couleur	Longueur	Référence
4000 K	3650 mm	2001.4780
3000 K	3650 mm	2001.4779



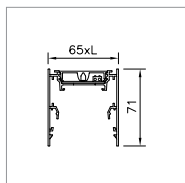
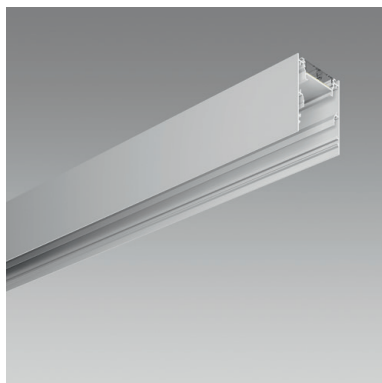
PROFILÉ PORTEUR POUR SYSTÈME D'ÉCLAIRAGE EN LIGNE CHANNEL S UP BOOST OFFICE

DÉBUT/FIN

sans appareillage, LED pour composante indirecte prémontées

Température de couleur	Longueur	Référence
4000 K	2425 mm	2001.4001
3000 K	2425 mm	2001.3997
4000 K	3625 mm	2001.4002
3000 K	3625 mm	2001.3999

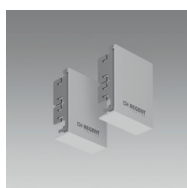
CHANNEL S UP BOOST OFFCIE



PROFILÉ PORTEUR POUR SYSTÈME D'ÉCLAIRAGE EN LIGNE CHANNEL S UP BOOST OFFICE MÉDIAN

sans appareillage, LED pour composante indirecte prémontées

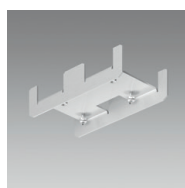
Température de couleur	Longueur	Référence
4000 K	2400 mm	2001.4006
3000 K	2400 mm	2001.4003
4000 K	3600 mm	2001.4007
3000 K	3600 mm	2001.4004



SET D'EMBOUITS CHANNEL S UP

gauche/droite

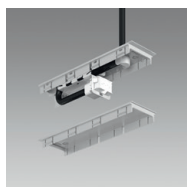
Indication	Référence
2 pièces	2001.0625



SET RACCORD PROFILÉ CHANNEL S UP

pour profilé porteur

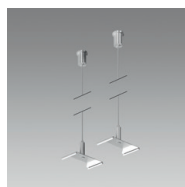
Indication	Référence
	2001.9365



SET DE RACCORDEMENT ÉLECTRIQUE CHANNEL S UP

complet avec coupleur

Longueur	Référence
1500 mm, 5 pôles	2001.1583
3000 mm, 5 pôles	2001.1584
1500 mm, pour NOT 6 pôles	2003.3181
3000 mm, pour NOT 6 pôles	2003.3183



SUSPENSION PENDENTIVE CHANNEL S

set de 2 pièces, recommandé: au moins tous les 1,5 m

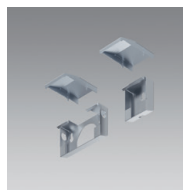
Longueur	Référence
1500 mm	2001.0619
3000 mm	2001.0618

CHANNEL S UP BOOST OFFICE



SET DE BALDAQUIN UNIVERSAL

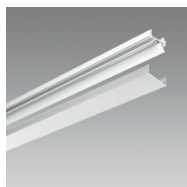
Indication	Référence
	2001.8467



SET DE SUPPORT MURAL CHANNEL S

set de 2 pièces, recommandé: au moins tous les 1,5 m

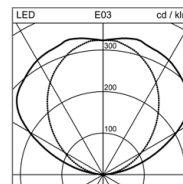
Indication	Référence
Set d'alimentation, composé de deux supports muraux et de deux laminages, support mural large pour l'alimentation	2004.6119
autres supports muraux, l'ensemble se compose d'un support mural et d'un laminage	2004.6121



SET DE CÂCHE DE FERMETURE CHANNEL S

pour montage sur rail porteur, anodisé naturel

Longueur	Référence
1200 mm	2002.6784



SET DE CÂCHE DE FERMETURE CHANNEL S UP BOOST

pour montage sur rail porteur, mit Betriebsgerät für Indirektlicht, avec câblage traversant, en aluminium, anodisé naturel

Niveau de flux lumineux	Référence
HE	2003.0383
HPE	2002.6790



RÉGLETTE CHANNEL S UP BOOST OFFICE

avec appareillage, avec alimentation pour la part indirecte de l'éclairage, système d'enfichage rapide, précâblée, avec câblage traversant, optique prémontée

Puissance du système	Niveau de flux lumineux	Température de couleur	Longueur	Référence
32 W	HE	4000 K	1200 mm	2002.9026
32 W	HE	3000 K	1200 mm	2002.9024
43 W	HPE	4000 K	1200 mm	2001.0814
43 W	HPE	3000 K	1200 mm	2001.0812



OUTIL DE DÉMONTAGE PURELITE

Outil pour le retrait de la réglette du profilé porteur

Indication	Référence
	1022.8951