



## SLASH 2

Avec son esthétique épurée, SLASH 2 s'intègre parfaitement dans l'architecture contemporaine. Les lignes régulières et fines et le design réduit sans vis apparentes soulignent cette élégance incomparable. Le profilé d'aluminium de haute qualité est particulièrement mis en valeur dans les versions suspendues et apparentes, SLASH 2 étant également disponible en version encastrée. En outre, le luminaire convainc par son efficacité énergétique et sa réglette lumineuse ICT® précâblée, qui peut être remplacée individuellement en cas d'entretien. Quel que soit le modèle, il est intemporel et offre une lumière pure et uniforme de la plus haute qualité.

### PRINCIPALES CARACTÉRISTIQUES

Intégration parfaite dans l'architecture du plafond grâce à un design mince
Lignes lumineuses uniformes
Sans vis visible
Réglette précâblée avec ICT® (Instant Contact Technology)
Réglette LED échangeable in situ

### SPÉCIFICATIONS

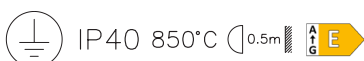
Disponible comme plafonnier encastré et luminaire mural à encastrer, comme plafonnier et applique murale, comme système d'éclairage en ligne et avec les accessoires correspondants comme suspension
Rayonnement direct
Profilé du luminaire en aluminium anodisé
Clips-contacts, peint par pulvérisation blanc
Ballast électronique intégré
profilé porteur et composants de système à commander séparément
Versions avec élément de secours disponibles
ON/OFF + DALI

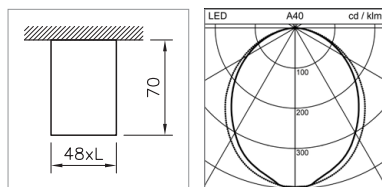
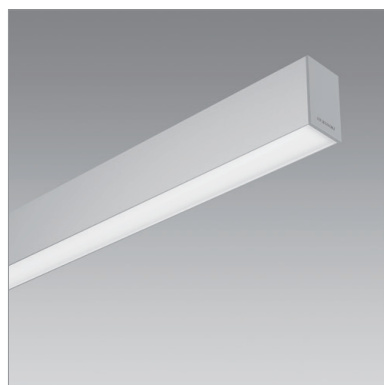
### DONNÉES TECHNIQUES

Puissance du système	7-25 W
Flux lumineux de luminaire	510-2450 lm
Température de couleurs	3000 K, 4000 K
Indice de rendu des couleurs (IRC)	Ra >80
Maintien du flux lumineux	L80 50'000 h
Classe de protection	I
Degré de protection	IP20
Sécurité photobiologique	groupe de risques 0, pas de risque

### CHAMPS D'APPLICATION

<b>Office &amp; Education:</b> bureaux, salles de réception, comptoirs
<b>Retail &amp; Hospitality:</b> hôtels, restaurants



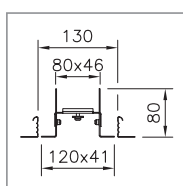
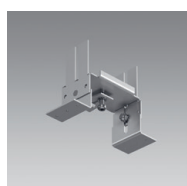


## PLAFONNIER ET APPLIQUE MURALE SLASH 2

Longueur	Puissance du système	Flux lumineux du luminaire	Température de couleur	Régulation de lumière	Indication	Référence
602 mm	7 W	530 lm	4000 K	ON/OFF	xHE	2006.3897
602 mm	7 W	530 lm	4000 K	DALI	xHE	2006.3898
602 mm	7 W	510 lm	3000 K	ON/OFF	xHE	2006.3895
602 mm	7 W	510 lm	3000 K	DALI	xHE	2006.3896
602 mm	8.5 W	710 lm	4000 K	ON/OFF	HE	2006.3901
602 mm	8.5 W	710 lm	4000 K	DALI	HE	2006.3902
602 mm	8.5 W	680 lm	3000 K	ON/OFF	HE	2006.3899
602 mm	8.5 W	680 lm	3000 K	DALI	HE	2006.3900
602 mm	11 W	980 lm	4000 K	ON/OFF	HPE	2006.3905
602 mm	11 W	980 lm	4000 K	DALI	HPE	2006.3906
602 mm	11 W	930 lm	3000 K	ON/OFF	HPE	2006.3903
602 mm	11 W	930 lm	3000 K	DALI	HPE	2006.3904
1187 mm	11 W	1060 lm	4000 K	ON/OFF	xHE	2006.3909
1187 mm	11 W	1060 lm	4000 K	DALI	xHE	2006.3910
1187 mm	11 W	1000 lm	3000 K	ON/OFF	xHE	2006.3907
1187 mm	11 W	1000 lm	3000 K	DALI	xHE	2006.3908
1187 mm	14 W	1420 lm	4000 K	ON/OFF	HE	2006.3913
1187 mm	14 W	1420 lm	4000 K	DALI	HE	2006.3914
1187 mm	14 W	1340 lm	3000 K	ON/OFF	HE	2006.3911
1187 mm	14 W	1340 lm	3000 K	DALI	HE	2006.3912
1187 mm	19 W	1940 lm	4000 K	ON/OFF	HPE	2006.3917
1187 mm	19 W	1940 lm	4000 K	DALI	HPE	2006.3918
1187 mm	19 W	1840 lm	3000 K	ON/OFF	HPE	2006.3915
1187 mm	19 W	1840 lm	3000 K	DALI	HPE	2006.3916
1187 mm	13 W	1060 lm	4000 K	DALI	xHE NOT 3h	2006.3920
1187 mm	13 W	1000 lm	3000 K	DALI	xHE NOT 3h	2006.3919
1187 mm	16 W	1420 lm	4000 K	DALI	HE NOT 3h	2006.3922
1187 mm	16 W	1340 lm	3000 K	DALI	HE NOT 3h	2006.3921
1187 mm	21 W	1940 lm	4000 K	DALI	HPE NOT 3h	2006.3924
1187 mm	21 W	1840 lm	3000 K	DALI	HPE NOT 3h	2006.3923
1480 mm	13 W	1320 lm	4000 K	ON/OFF	xHE	2006.3927
1480 mm	13 W	1320 lm	4000 K	DALI	xHE	2006.3928
1480 mm	13 W	1260 lm	3000 K	ON/OFF	xHE	2006.3925
1480 mm	13 W	1260 lm	3000 K	DALI	xHE	2006.3926
1480 mm	17 W	1780 lm	4000 K	ON/OFF	HE	2006.3931
1480 mm	17 W	1780 lm	4000 K	DALI	HE	2006.3932
1480 mm	17 W	1680 lm	3000 K	ON/OFF	HE	2006.3929
1480 mm	17 W	1680 lm	3000 K	DALI	HE	2006.3930
1480 mm	23 W	2450 lm	4000 K	ON/OFF	HPE	2006.3935

## PLAFONNIER ET APPLIQUE MURALE SLASH 2

Longueur	Puissance du système	Flux lumineux du luminaire	Température de couleur	Régulation de lumière	Indication	Référence
1480 mm	23 W	2450 lm	4000 K	DALI	HPE	2006.3936
1480 mm	23 W	2300 lm	3000 K	ON/OFF	HPE	2006.3933
1480 mm	23 W	2300 lm	3000 K	DALI	HPE	2006.3934
1480 mm	15 W	1320 lm	4000 K	DALI	xHE NOT 3h	2006.3938
1480 mm	15 W	1260 lm	3000 K	DALI	xHE NOT 3h	2006.3937
1480 mm	19 W	1780 lm	4000 K	DALI	HE NOT 3h	2006.3940
1480 mm	19 W	1680 lm	3000 K	DALI	HE NOT 3h	2006.3939
1480 mm	25 W	2450 lm	4000 K	DALI	HPE NOT 3h	2006.3942



### SET D'ÉTRIER SLASH 2

pour plafonds en plâtre, pour profilés porteurs avec ou sans bord de recouvrement, tous les 1,5 m au maximum

Indication	Référence
	1005.9700



### SUSPENSION À CÂBLE D'ACIER

Charge max. 20 kg, recommandé: tous les 1,5 m

Indication	Référence
set de 2 pièces avec serre-câble	1005.9698
1 pièce	1000.5435

### SET DE CÂBLE

Longueur = 2000 mm, transparent, pour suspension de max 1,5 m

Indication	Référence
3 pôles	1008.1448
5 pôles	1008.1450