



SLASH 2

Avec son esthétique épurée, SLASH 2 s'intègre parfaitement dans l'architecture contemporaine. Les lignes régulières et fines et le design réduit sans vis apparentes soulignent cette élégance incomparable. Le profilé d'aluminium de haute qualité est particulièrement mis en valeur dans les versions suspendues et apparentes, SLASH 2 étant également disponible en version encastrée. En outre, le luminaire convainc par son efficacité énergétique et sa réglette lumineuse ICT® précâblée, qui peut être remplacée individuellement en cas d'entretien. Quel que soit le modèle, il est intemporel et offre une lumière pure et uniforme de la plus haute qualité.

PRINCIPALES CARACTÉRISTIQUES

Intégration parfaite dans l'architecture du plafond grâce à un design mince
Lignes lumineuses uniformes
Sans vis visible
Réglette précâblée avec ICT® (Instant Contact Technology)
Réglette LED échangeable in situ

SPÉCIFICATIONS

Disponible comme plafonnier encastré et luminaire mural à encastrer, comme plafonnier et applique murale, comme système d'éclairage en ligne et avec les accessoires correspondants comme suspension
Rayonnement direct
Profilé du luminaire en aluminium anodisé
Clips-contacts, peint par pulvérisation blanc
Ballast électronique intégré
profilé porteur et composants de système à commander séparément
Versions avec élément de secours disponibles
ON/OFF + DALI

DONNÉES TECHNIQUES

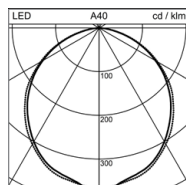
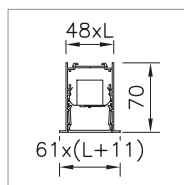
Puissance du système	7-25 W
Flux lumineux de luminaire	510-2450 lm
Température de couleurs	3000 K, 4000 K
Indice de rendu des couleurs (IRC)	Ra >80
Maintien du flux lumineux	L80 50'000 h
Classe de protection	I
Degré de protection	IP20
Sécurité photobiologique	groupe de risques 0, pas de risque

CHAMPS D'APPLICATION

Office & Education: bureaux, salles de réception, comptoirs
Retail & Hospitality: hôtels, restaurants



IP40 850°C 0.5m A E

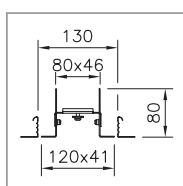
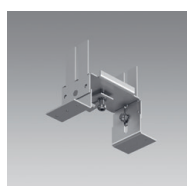


PLAFONNIER ENCASTRÉ SLASH 2

Longueur	Puissance du système	Flux lumineux du luminaire	Température de couleur	Régulation de lumière	Indication	Référence
602 mm	7 W	510 lm	3000 K	ON/OFF	xHE	2006.3943
602 mm	7 W	510 lm	3000 K	DALI	xHE	2006.3944
602 mm	7 W	530 lm	4000 K	ON/OFF	xHE	2006.3945
602 mm	7 W	530 lm	4000 K	DALI	xHE	2006.3946
602 mm	8.5 W	680 lm	3000 K	ON/OFF	HE	2006.3947
602 mm	8.5 W	680 lm	3000 K	DALI	HE	2006.3948
602 mm	8.5 W	710 lm	4000 K	ON/OFF	HE	2006.3949
602 mm	8.5 W	710 lm	4000 K	DALI	HE	2006.3950
602 mm	11 W	930 lm	3000 K	ON/OFF	HPE	2006.3951
602 mm	11 W	930 lm	3000 K	DALI	HPE	2006.3952
602 mm	11 W	980 lm	4000 K	ON/OFF	HPE	2006.3953
602 mm	11 W	980 lm	4000 K	DALI	HPE	2006.3954
1187 mm	11 W	1000 lm	3000 K	ON/OFF	xHE	2006.3955
1187 mm	11 W	1000 lm	3000 K	DALI	xHE	2006.3956
1187 mm	11 W	1060 lm	4000 K	ON/OFF	xHE	2006.3957
1187 mm	11 W	1060 lm	4000 K	DALI	xHE	2006.3958
1187 mm	14 W	1340 lm	3000 K	ON/OFF	HE	2006.3959
1187 mm	14 W	1340 lm	3000 K	DALI	HE	2006.3960
1187 mm	14 W	1420 lm	4000 K	ON/OFF	HE	2006.3961
1187 mm	14 W	1420 lm	4000 K	DALI	HE	2006.3962
1187 mm	19 W	1840 lm	3000 K	ON/OFF	HPE	2006.3963
1187 mm	19 W	1840 lm	3000 K	DALI	HPE	2006.3964
1187 mm	19 W	1940 lm	4000 K	ON/OFF	HPE	2006.3965
1187 mm	19 W	1940 lm	4000 K	DALI	HPE	2006.3966
1187 mm	13 W	1000 lm	3000 K	DALI	xHE NOT 3ST	2006.3967
1187 mm	13 W	1060 lm	4000 K	DALI	xHE NOT 3ST	2006.3968
1187 mm	16 W	1340 lm	3000 K	DALI	HE NOT 3ST	2006.3969
1187 mm	16 W	1420 lm	4000 K	DALI	HE NOT 3ST	2006.3970
1187 mm	21 W	1840 lm	3000 K	DALI	HPE NOT 3ST	2006.3971
1187 mm	21 W	1940 lm	4000 K	DALI	HPE NOT 3ST	2006.3972
1486 mm	13 W	1260 lm	3000 K	ON/OFF	xHE	2006.3973
1486 mm	13 W	1260 lm	3000 K	DALI	xHE	2006.3974
1486 mm	13 W	1320 lm	4000 K	ON/OFF	xHE	2006.3975
1486 mm	13 W	1320 lm	4000 K	DALI	xHE	2006.3976
1486 mm	17 W	1680 lm	3000 K	ON/OFF	HE	2006.3977
1486 mm	17 W	1680 lm	3000 K	DALI	HE	2006.3978
1486 mm	17 W	1780 lm	4000 K	ON/OFF	HE	2006.3979
1486 mm	17 W	1780 lm	4000 K	DALI	HE	2006.3980
1486 mm	23 W	2300 lm	3000 K	ON/OFF	HPE	2006.3981

PLAFONNIER ENCASTRÉ SLASH 2

Longueur	Puissance du système	Flux lumineux du luminaire	Température de couleur	Régulation de lumière	Indication	Référence
1486 mm	23 W	2300 lm	3000 K	DALI	HPE	2006.3982
1486 mm	23 W	2450 lm	4000 K	ON/OFF	HPE	2006.3983
1486 mm	23 W	2450 lm	4000 K	DALI	HPE	2006.3984
1486 mm	15 W	1260 lm	3000 K	DALI	xHE NOT 3ST	2006.3985
1486 mm	15 W	1320 lm	4000 K	DALI	xHE NOT 3ST	2006.3986
1486 mm	19 W	1680 lm	3000 K	DALI	HE NOT 3ST	2006.3987
1486 mm	19 W	1780 lm	4000 K	DALI	HE NOT 3ST	2006.3988
1486 mm	25 W	2300 lm	3000 K	DALI	HPE NOT 3ST	2006.3989
1486 mm	25 W	2450 lm	4000 K	DALI	HPE NOT 3ST	2006.3990



SET D'ÉTRIER SLASH 2

pour plafonds en plâtre, pour profilés porteurs avec ou sans bord de recouvrement, tous les 1,5 m au maximum

Indication	Référence
	1005.9700