



CHANNEL S

CHANNEL S crée une atmosphère agréable dans n'importe quelle pièce. Son apparence élégante et sa qualité d'éclairage exceptionnelle le rendent particulièrement attrayant pour les bureaux et les zones adjacentes. Le luminaire extrêmement fin est disponible dans différentes versions, avec quatre optiques au choix et plusieurs types de montage, offrant ainsi une grande flexibilité dans la planification de l'éclairage. Toutefois, le luminaire ne se contente pas d'offrir une lumière de haute qualité et une précision de planification, il contribue également de manière notable au bien-être des personnes grâce à la technologie Tunable White intégrée. Si mince et pourtant doté d'une technologie sophistiquée. CHANNEL S est un luminaire de bureau polyvalent et conforme aux normes, d'une forme parfaite.

PRINCIPALES CARACTÉRISTIQUES

«S» comme Svelte, design esthétique dans des dimensions compactes, 65 x 60 mm

Disponible avec le diffuseur intégré RUN ou le diffuseur RUN+ conçu pour l'environnement de travail, pour des lignes d'éclairage continues et fluides et une planification au centimètre près sur une longueur allant jusqu'à 24 m

Channel S Boost Office: optique à écran métallisé mat très esthétique et optimisée pour la LED, particulièrement efficace, conforme à la norme EN 12464-1, jusqu'à 3600 lm / 1,2 m

Solution globale économique offrant une ergonomie maximale pour l'utilisateur

Transition visuelle parfaite entre le profilé et le diffuseur, sans joint

Distribution lumineuse asymétrique pour l'éclairage des tableaux et l'illumination des murs conformément aux normes

DONNÉES TECHNIQUES

Flux lumineux de luminaire / 1,2 m	720 lm–4100 lm
Température de couleurs	3000 K, 4000 K, 2700 K–6500 K
Indice de rendu des couleurs [IRC]	Ra >80
Maintien du flux lumineux	L80 [B10] 50'000 h
Valeur d'éblouissement	Bis zu UGR < 19
Classe de protection	I
Degré de protection	IP20, en option IP40 jusqu'à IP54
Sécurité photobiologique	Groupe de risques 0, pas de risque

SPÉCIFICATIONS

100% rayonnement direct

Des embouts avec joints de dilatation garantissent une continuité parfaite du diffuseur, sans interstice

Profilé porteur et embouts [partie visible] en aluminium anodisé ton naturel

Sans vis visibles

Température de couleur réglable individuellement grâce à la technologie Tunable White

Réglette LED échangeable in situ

Réglable digital DALI

Appareillage intégré

Disponible aussi en plafonnier encastré et en applique encastrée (avec couvre-joint) ainsi que sous forme de système

CHAMPS D'APPLICATION

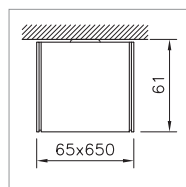
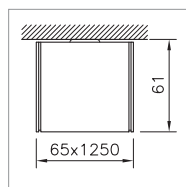
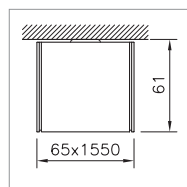
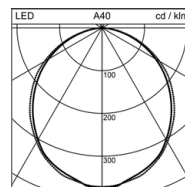
Office & Education: bureaux, bureaux paysagers, salles de formation, salles de réunion, bibliothèques, salles de classe, zones de circulation

Industry: locaux de travail

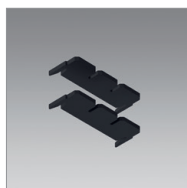
Retail & Hospitality: zones des caisses, galeries marchandes



IP20 230V


1

2

3

PLAFONNIER CHANNEL S

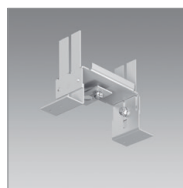
Longueur	Puissance du système	Flux lumineux du luminaire	Température de couleur	Indication	Référence
650 mm	8.5 W	750 lm	4000 K		1 2003.3648
650 mm	8.5 W	720 lm	3000 K		1 2003.3645
650 mm	13 W	1100 lm	4000 K		1 2003.3654
650 mm	13 W	1060 lm	3000 K		1 2003.3651
650 mm	16 W	1360 lm	4000 K		1 2003.0743
650 mm	16 W	1300 lm	3000 K		1 2003.3657
650 mm	16 W	1360 lm	4000	IP54	1 2005.4905
650 mm	16 W	1300 lm	3000	IP54	1 2005.4908
1250 mm	14 W	1500 lm	4000 K		2 2003.3649
1250 mm	14 W	1440 lm	3000 K		2 2003.3646
1250 mm	23 W	2200 lm	4000 K		2 2003.3655
1250 mm	23 W	2100 lm	3000 K		2 2003.3652
1250 mm	23 W	2150 lm	2700-6500 K		2 2003.3662
1250 mm	23 W	2200lm	4000	avec élément de secours	2 2004.4993
1250 mm	23 W	2100 lm	3000	avec élément de secours	2 2004.4991
1250 mm	23 W	2150 lm	2700-6500 K	avec élément de secours	2 2004.4994
1250 mm	28 W	2700 lm	4000 K		2 2003.0745
1250 mm	28 W	2600 lm	3000 K		2 2003.3658
1250 mm	28 W	2700 lm	4000	IP54	2 2005.4906
1250 mm	28 W	2600 lm	3000	IP54	2 2005.4909
1550 mm	17 W	1880 lm	4000 K		3 2003.3650
1550 mm	17 W	1800 lm	3000 K		3 2003.3647
1550 mm	27 W	2750 lm	4000 K		3 2003.3656
1550 mm	27 W	2650 lm	3000 K		3 2003.3653
1550 mm	27 W	2700 lm	2700-6500 K		3 2003.3663
1550 mm	27 W	2750 lm	4000	avec élément de secours	3 2004.5037
1550 mm	27 W	2650 lm	3000	avec élément de secours	3 2004.4992
1550 mm	27 W	2700 lm	2700-6500 K	avec élément de secours	3 2004.4995
1550 mm	34 W	3400 lm	4000 K		3 2003.3660
1550 mm	34 W	3250 lm	3000 K		3 2003.3659
1550 mm	34 W	3400 lm	4000	IP54	3 2005.4911
1550 mm	34 W	3250 lm	3000	IP54	3 2005.4910



KIT DE JOINTS CHANNEL S

IP40 en combinaison avec les diffuseurs RUN et RUN+ en une seule pièce pour un luminaire et un système

Indication	Référence
	2004.6603



SET DE FIXATION CHANNEL S

pour le montage de profilés porteurs avec ou sans couvre-joint, pour faux-plafond de 1 à 30 mm, recommandé: tous les 1,5 m

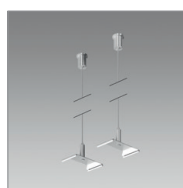
Indication	Référence
	2003.1609



SET DE RESSORT DE FIXATION CHANNEL S

en acier à ressort, pour la fixation du profilé porteur au plafond, pour la compensation des irrégularités du plafond, comme espaceur pour le passage de câbles, recommandé: tous les 1,5 m

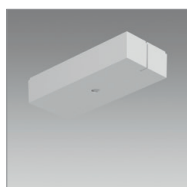
Indication	Référence
Début/fin	2003.5473



SET DE SUSPENSION À CÂBLE D'ACIER CHANNEL S

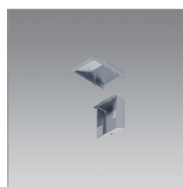
set de 2 pièces, recommandé: au moins tous les 1,5 m

Longueur	Référence
1500 mm	2001.0619
3000 mm	2001.0618



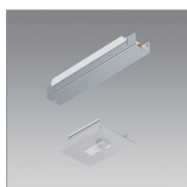
SET DE BALDAQUIN UNIVERSAL

Indication	Référence
	2001.8467



SUPPORT MURAL CHANNEL S

Indication	Référence
Ensemble composé de deux supports muraux et de deux laminages. Large support mural pour l'alimentation	2004.6119
Ensemble composé d'un support mural et d'un laminage	2004.6121



MODULE DE CAPTEURS LUMINAIRE INDIVIDUEL

Indication	Référence
Capteur autonome pour le contrôle de la luminosité et la détection de présence, y compris l'unité de commande pour les luminaires jusqu'à 1500 mm	2004.7089
Télécommande Channel S	2004.8332