



# CHANNEL S BOOST OFFICE

CHANNEL S crée une atmosphère agréable dans n'importe quelle pièce. Son apparence élégante et sa qualité d'éclairage exceptionnelle le rendent particulièrement attrayant pour les bureaux et les zones adjacentes. Le luminaire extrêmement fin est disponible dans différentes versions, avec quatre optiques au choix et plusieurs types de montage, offrant ainsi une grande flexibilité dans la planification de l'éclairage. Toutefois, le luminaire ne se contente pas d'offrir une lumière de haute qualité et une précision de planification, il contribue également de manière notable au bien-être des personnes grâce à la technologie Tunable White intégrée. Si mince et pourtant doté d'une technologie sophistiquée. CHANNEL S est un luminaire de bureau polyvalent et conforme aux normes, d'une forme parfaite.

## PRINCIPALES CARACTÉRISTIQUES

«S» comme Svelte, design esthétique dans des dimensions compactes, 65 x 60 mm

Disponible avec le diffuseur intégré RUN ou le diffuseur RUN+ conçu pour l'environnement de travail, pour des lignes d'éclairage continues et fluides et une planification au centimètre près sur une longueur allant jusqu'à 24 m

Channel S Boost Office: optique à écran métallisé mat très esthétique et optimisée pour la LED, particulièrement efficace, conforme à la norme EN 12464-1, jusqu'à 3600 lm / 1,2 m

Solution globale économique offrant une ergonomie maximale pour l'utilisateur

Transition visuelle parfaite entre le profilé et le diffuseur, sans joint

Distribution lumineuse asymétrique pour l'éclairage des tableaux et l'illumination des murs conformément aux normes

## DONNÉES TECHNIQUES

Flux lumineux de luminaire / 1,2 m	720 lm–4100 lm
Température de couleurs	3000 K, 4000 K, 2700 K–6500 K
Indice de rendu des couleurs [IRC]	Ra >80
Maintien du flux lumineux	L80 [B10] 50'000 h
Valeur d'éblouissement	Bis zu UGR < 19
Classe de protection	I
Degré de protection	IP20, en option IP40 jusqu'à IP54
Sécurité photobiologique	Groupe de risques 0, pas de risque

## SPÉCIFICATIONS

100% rayonnement direct

Des embouts avec joints de dilatation garantissent une continuité parfaite du diffuseur, sans interstice

Profilé porteur et embouts [partie visible] en aluminium anodisé ton naturel

Sans vis visibles

Température de couleur réglable individuellement grâce à la technologie Tunable White

Réglette LED échangeable in situ

Réglable digital DALI

Appareillage intégré

Disponible aussi en plafonnier encastré et en applique encastrée (avec couvre-joint) ainsi que sous forme de système

## CHAMPS D'APPLICATION

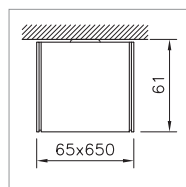
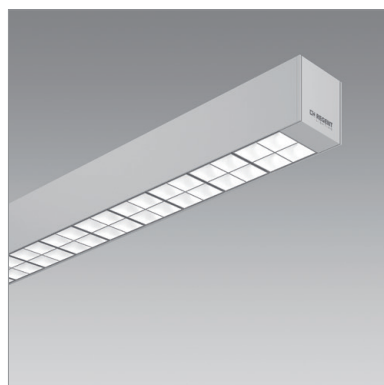
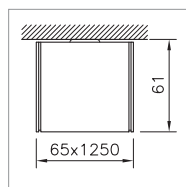
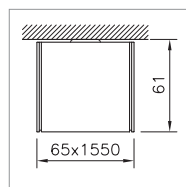
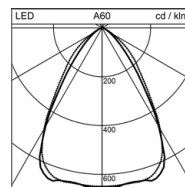
**Office & Education:** bureaux, bureaux paysagers, salles de formation, salles de réunion, bibliothèques, salles de classe, zones de circulation

**Industry:** locaux de travail

**Retail & Hospitality:** zones des caisses, galeries marchandes



IP20 230V


**1**

**2**

**3**

**PLAFONNIER CHANNEL S BOOST OFFICE**

Longueur	Puissance du système	Flux lumineux du luminaire	Température de couleur	Référence
650 mm	19 W	1600 lm	4000 K	<b>1</b> 2003.3638
650 mm	19 W	1540 lm	3000 K	<b>1</b> 2003.3635
650 mm	22 W	2050 lm	4000 K	<b>1</b> 2003.0742
650 mm	22 W	1960 lm	3000 K	<b>1</b> 2003.3641
1250 mm	34 W	3200 lm	4000 K	<b>2</b> 2003.3639
1250 mm	34 W	3050 lm	3000 K	<b>2</b> 2003.3636
1250 mm	40 W	4100 lm	4000 K	<b>2</b> 2003.0499
1250 mm	40 W	3950 lm	3000 K	<b>2</b> 2003.3642
1550 mm	41 W	4000 lm	4000 K	<b>3</b> 2003.3640
1550 mm	41 W	3850 lm	3000 K	<b>3</b> 2003.3637
1550 mm	50 W	5100 lm	4000 K	<b>3</b> 2003.3644
1550 mm	50 W	4900 lm	3000 K	<b>3</b> 2003.3643



#### SET DE FIXATION CHANNEL S

pour le montage de profilés porteurs avec ou sans couvre-joint, pour faux-plafond de 1 à 30 mm, recommandé: tous les 1,5 m

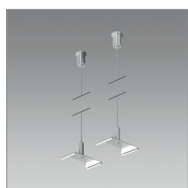
Indication	Référence
	2003.1609



#### SET DE RESSORT DE FIXATION CHANNEL S

en acier à ressort, pour la fixation du profilé porteur au plafond, pour la compensation des irrégularités du plafond, comme espaceur pour le passage de câbles, recommandé: tous les 1,5 m

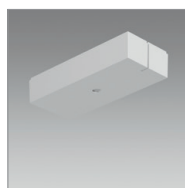
Indication	Référence
Début/fin	2003.5473



#### SET DE SUSPENSION À CÂBLE D'ACIER CHANNEL S

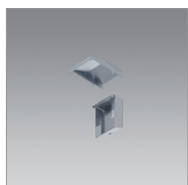
set de 2 pièces, recommandé: au moins tous les 1,5 m

Longueur	Référence
1500 mm	2001.0619
3000 mm	2001.0618



#### SET DE BALDAQUIN UNIVERSAL

Indication	Référence
	2001.8467



#### SUPPORT MURAL CHANNEL S

Indication	Référence
Ensemble composé de deux supports muraux et de deux laminages. Large support mural pour l'alimentation	2004.6119
Ensemble composé d'un support mural et d'un laminage	2004.6121