



CHANNEL S UP OFFICE

La suspension CHANNEL S UP crée une atmosphère agréable dans n'importe quelle pièce. Son apparence élégante et sa qualité d'éclairage exceptionnelle la rendent particulièrement attrayante pour les bureaux et les zones adjacentes. Avec sa part de lumière indirecte et l'éclairage agréable du plafond, CHANNEL S UP améliore considérablement l'ergonomie des postes de travail et ouvre de nouvelles possibilités pour la conception de l'éclairage. Le luminaire extrêmement fin est disponible avec quatre optiques au choix, offrant ainsi une grande flexibilité dans la planification de l'éclairage. Toutefois, le luminaire ne se contente pas d'offrir une lumière de haute qualité, il contribue également de manière notable au bien-être des personnes grâce à la technologie Tunable White intégrée. Si mince et pourtant doté d'une technologie sophistiquée. CHANNEL S UP est un luminaire de bureau polyvalent et conforme aux normes, d'une forme parfaite.

PRINCIPALES CARACTÉRISTIQUES

«S» comme svelte: design et esthétique souveraine dans des dimensions compactes, 65 x 71 mm

Channel S Up: éclairage en ligne continue jusqu'à 24 m de long grâce au diffuseur enroulable RUN, peut être raccourci sur place

Channel S Up Office: le plus haut niveau de confort visuel grâce au défilement avec le diffuseur pour bureaux RUN+ et une composante indirecte élevée

Channel S Up Boost Office: contrôle de l'éblouissement avec des optiques à lamelles adaptées à un usage de bureau, particulièrement efficace grâce à une composante de lumière directe élevée

RUN+ et l'optique à lamelles Boost garantissent une planification conforme aux normes selon la directive EN 12464-1

Puissant flux lumineux du luminaire de 1500 lm à 3300 lm par mètre en éclairage direct, selon la ligne de produit

Éclairage en ligne sans ombre et design intemporel

Distribution lumineuse asymétrique pour l'éclairage des tableaux conformément aux normes et l'illumination esthétique des murs

DONNÉES TECHNIQUES

Flux lumineux du luminaire	jusqu'à 5100 lm/1,2 m
Température de couleurs	3000 K, 4000 K, 2700-6500 K
Indice de rendu des couleurs (IRC)	Ra ≥ 80
Maintien du flux lumineux	L80 50'000 h
Classe de protection	I
Degré de protection	IP20
Sécurité photobiologique	groupe de risques 1, risque faible
Cohérence de la couleur	SDCM 3

SPÉCIFICATIONS

Longueurs: 1250 mm, 1550 mm, 2450 mm, [3650 mm en système]

Des embouts avec joints de dilatation garantissent une continuité parfaite du diffuseur, sans interstice

Des embouts intégrés garantissent des surfaces latérales visuellement continues

Profil porteur et embouts en aluminium anodisé ton naturel

Sans vis visibles

Températures de couleur: 3000 K, 4000 K, 2700-6500 K [sauf Channel S Up Boost]

Niveau de lumière indirecte de 20 % [Boost Office] à 65 % [Office]

Appareillage intégré

Réglable digital DALI

Aussi livrable comme luminaire système

CHAMPS D'APPLICATION

Office & Education: bureaux paysagers, salles de formation, salles de réunion, bibliothèques, salles de classe

Retail & Hospitality: Zones des caisses, galeries marchandes

Industry: locaux de travail

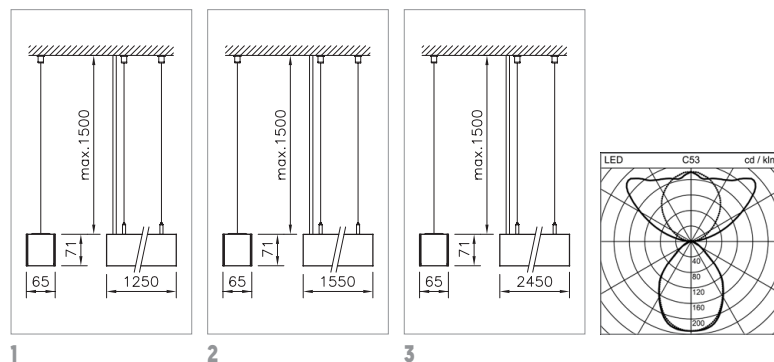


IP20

650°C

0.5m

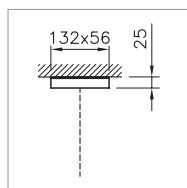
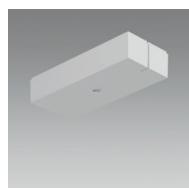
A++



SUSPENSION CHANNEL S UP OFFICE

RUN+, bürotaugliche Optik, für eine perfekt entblendete und kontinuierliche Lichtlinie, UGR < 19, Lmax ≤ 3000 cd/m²

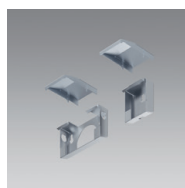
Longueur	Puissance du système	Flux lumineux de luminaire	Température de couleur	Référence
1250 mm	47 W	4500 lm	4000 K	1 2005.2629
1250 mm	47 W	4280 lm	3000 K	1 2005.2626
1250 mm	47 W	4500 lm	2700-6500 K	1 2005.2632
1550 mm	58 W	5630 lm	4000 K	2 2005.2630
1550 mm	58 W	5350 lm	3000 K	2 2005.2627
2450 mm	98 W	9640 lm	4000 K	3 2005.2631
2450 mm	98 W	9170 lm	3000 K	3 2005.2628



SET DE BALDAQUIN UNIVERSAL

pour 1x suspension à câble d'acier, blanc

Longueur	Référence
132 mm	2001.8467



SET DE SUPPORT MURAL CHANNEL S

set de 2 pièces, recommandé: au moins tous les 1,5 m

Indication	Référence
Set d'alimentation, composé de deux supports muraux et de deux laminages, support mural large pour l'alimentation	2004.6119
autres supports muraux, l'ensemble se compose d'un support mural et d'un laminage	2004.6121



OUTIL DE DÉMONTAGE PURELITE

Outil pour le retrait de la réglette du profilé porteur

Indication	Référence
	1022.8951