

Echo Square 140

Avec son rendement lumineux de 109 lm/W, Echo Square LED répond déjà largement aux critères d'un downlight efficace. Mais ce luminaire pousse plus loin la notion d'efficacité. En effet, sa conception spéciale permet un montage sans outil et sa forme réduite, une intégration parfaite dans l'architecture

du plafond. En un mot, avec ce luminaire, vous épargnez du temps, de l'argent et vos nerfs, et vous garantisiez un éclairage impeccable, sans éblouissement. C'est ça l'efficacité au sens plein du terme.

PRINCIPALES CARACTÉRISTIQUES

Une lumière anti-éblouissante grâce à des réflecteurs d'une grande précision, $UGR \leq 19$ (réflecteur argent)
Haute efficacité du luminaire atteignant 109 lm/W
Intégration parfaite dans l'architecture du plafond grâce à un design mince
Montage rapide sans outil
IP20 / IP44 d'en bas dans les plafonds fermés
Réflecteur argenté ou blanc
Indice de rendu des couleurs (IRC) : $R_a \geq 90$

DONNÉES TECHNIQUES

Puissance du système	16 W
Flux lumineux de luminaire	1600 lm, 1650 lm, 1700 lm, 1750 lm
Température de couleurs	4000 K, 3000 K
Indice de rendu des couleurs (IRC)	$R_a \geq 90$
Maintien du flux lumineux	L80 50'000 h
Classe de protection	I
Degré de protection	IP20/IP44

SPÉCIFICATIONS

DALI
Profondeur d'encastrement 110 mm seulement
Cadre en aluminium moulé sous Pression, blanc
Autres couleurs RAL disponibles sur demande
Angle d'émission: flood
Avec couvre-joint
Appareillage inclus
Boîtier d'encastrement disponible

CHAMPS D'APPLICATION

Retail & Hospitality: surfaces de vente, présentation de marchandises, restaurants, hôtels, art & culture

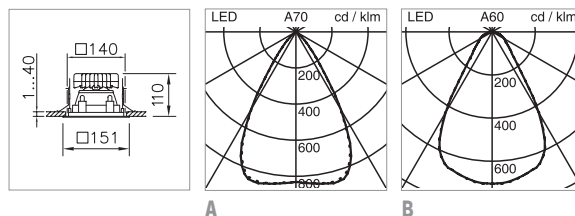


IP20
IP44



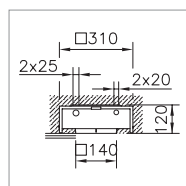
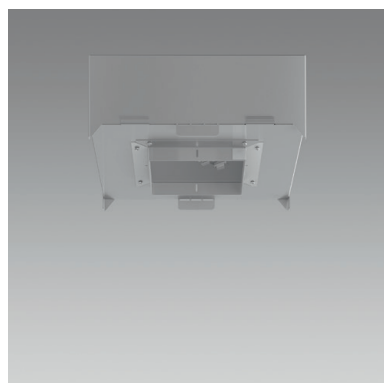
0.5m

850°C 230V



DOWNLIGHT ENCASTRÉ ECHO SQUARE 140 LED

Puissance du système	Flux lumineux du luminaire	Réflecteur	Température de couleur	Régulation de lumière	Indication	Référence
16 W	1750 lm	argent	4000 K	DALI		A 2001.0839
16 W	1700 lm	argent	3000 K	DALI		A 2001.0836
16 W	1750 lm	argent	4000 K	DALI	avec élément de secours	A 2001.0849
16 W	1700 lm	argent	3000 K	DALI	avec élément de secours	A 2001.0846
16 W	1650 lm	blanc	4000 K	DALI		B 2001.0844
16 W	1600 lm	blanc	3000 K	DALI		B 2001.0841
16 W	1650 lm	blanc	4000 K	DALI	avec élément de secours	B 2001.0853
16 W	1600 lm	blanc	3000 K	DALI	avec élément de secours	B 2001.0851



BOÎTER D'ENCASTREMENT ECHO SQUARE 140 LED

Indication	Référence
en acier, zingué sendzimir	200.0876