

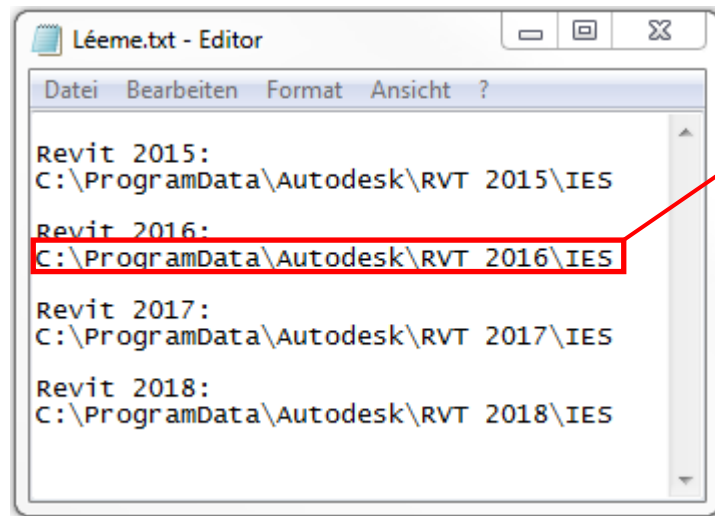
Regent recommendation/ Regent wichtige Hinweise

Lighting recommendations/ Beleuchtungsempfehlungen

STEP 1:

Insert the IES files into the following folders depending on the version of Autodesk Revit you are using for the development of your project/

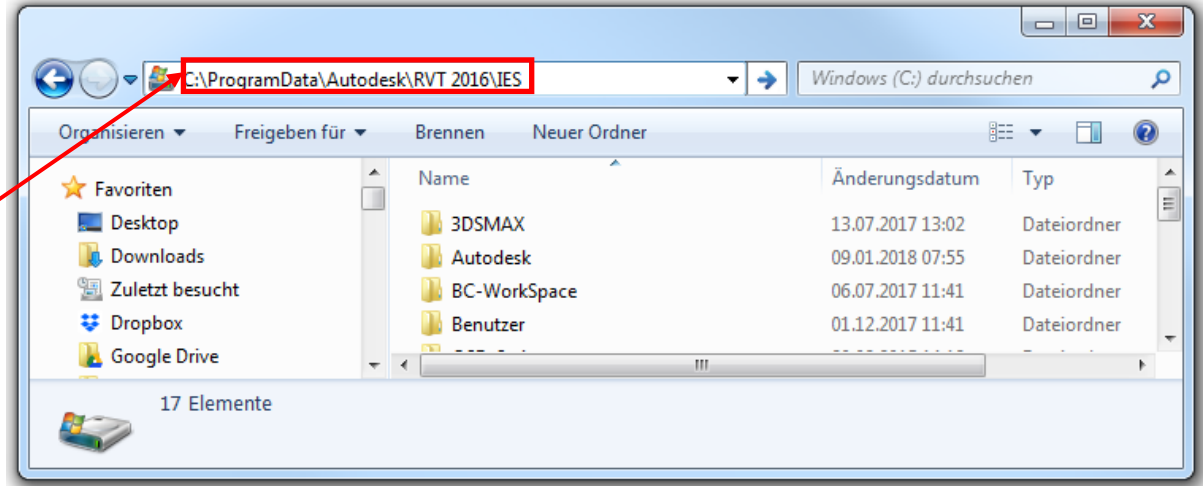
Fügen Sie die IES-Dateien in die folgenden Ordner ein, je nachdem, welche Version von Autodesk Revit Sie für die Entwicklung Ihres Projekts verwenden.



STEP 2:

Copy the address of your browser to find the hidden Autodesk folder/

Kopieren Sie die Adresse Ihres Browsers, um den versteckten Autodesk-Ordner zu finden.



STEP 3:

Drags the ies to the Autodesk Revit folder, the result is the automatic change of IES by types in the Revit gallery/

Zieht die IES in den Autodesk Revit-Ordner, das Ergebnis ist die automatische Änderung von IES nach Typen in der Revit-Galerie.

