

VON VOLLKOMMENER FREIHEIT BIS ZUM PERFEKTEN KREIS

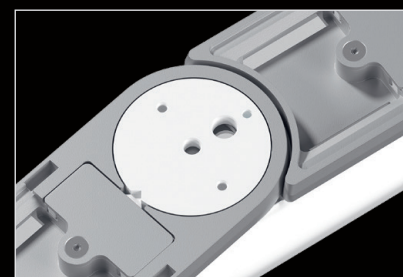
WIGGLE IST DANK DER EINZELNEN LICHELEMENTE FLEXIBEL UND VOR ORT FORMBAR. DIE LÄNGE DER LINIE LÄSST SICH UNBEGRENZT ERWEITERN. KONTINUIERLICHE GERADE, GESCHWUNGENE KURVE ODER KREIS – SIE BESTIMMEN DIE FORM. ERSTMALS PASST SICH DAS LICHT DER ARCHITEKTUR AN.

WIGGLE KREIS

Schnelle und einfache Installation durch Biegung vor Ort dank vordefinierter Winkel

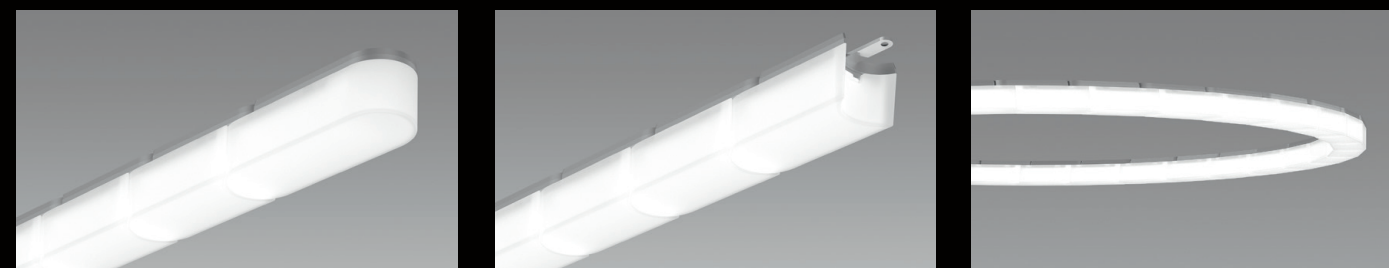
Einfache Anlieferung in gerader Form

ø 1 m oder ø 3 m

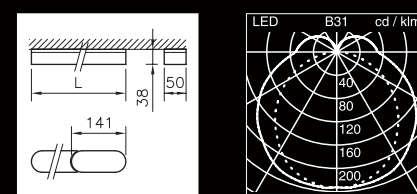


Eine einzige, vordefinierte Einstellung vereinfacht die Montage vor Ort

SORTIMENT WIGGLE LED



VOR ORT FORMBARE LICHTLINIE

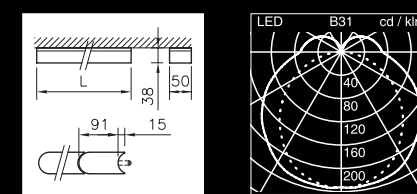


1510 mm oder 2980 mm

Befestigungsklammern inklusive



VERLÄNGERUNGSLINIE

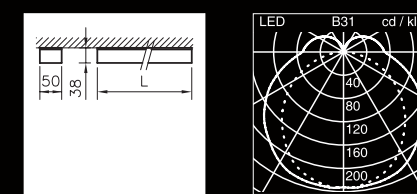


2980 mm

Mechanische Verbinder und Befestigungsklammern inklusive



KREIS

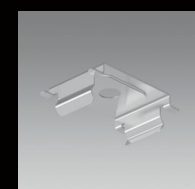


ø 970 mm oder 2930 mm

Mechanische Verbinder und Befestigungsklammern inklusive

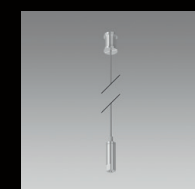
Betrifft alle drei Ausführungen: 4000 K, 3000 K, 2700–6500 K (Tunable)
Betriebsgeräte im Lieferumfang enthalten
Betriebsgeräte nicht im Leuchtgehäuse integriert

MONTAGEZUBEHÖR



BEFESTIGUNGSKLAMMER-SET

für Decken- oder Wandmontage
inbegriffen



DRAHTSEILABHÄNGUNGS-SET

für Pendelmontage
Optional

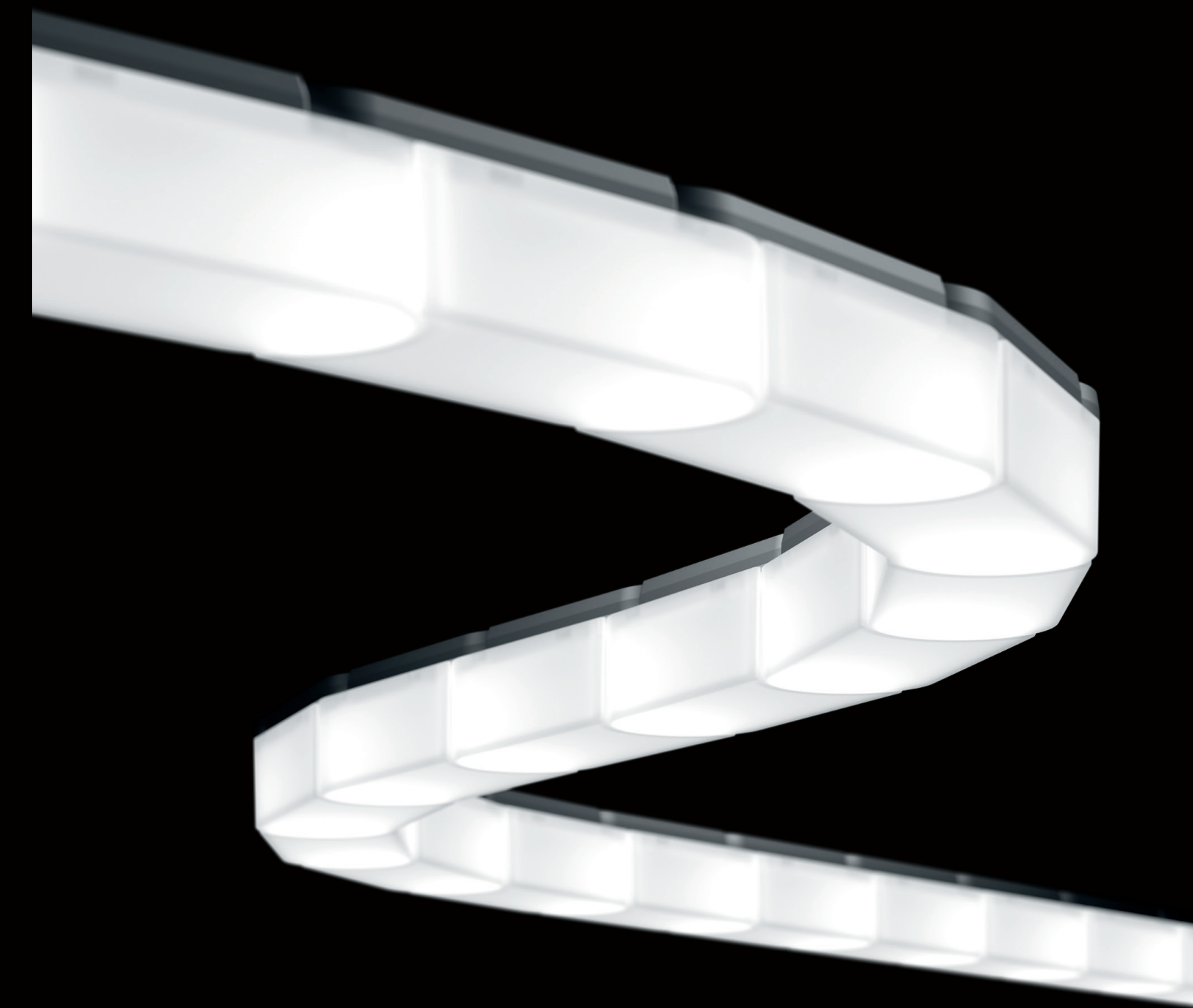


BOHRSCHABLONE

Optional

Produktfilm und weitere Informationen unter www.regent.ch/wiggle

Technische Änderungen vorbehalten.
Für Druckfehler wird keine Haftung übernommen.
2. Auflage Juni 2019



WIGGLE

GEMACHT FÜR EINE
IDEE. IHRE.

WIGGLE. LASSEN SIE IHRER LICHTPHANTASIE FREIEN LAUF. WIR SCHRÄNKEN SIE NICHT EIN.

ALS GERADE, KURVE ODER KREIS

Flexible, vor Ort formbare Lichtlinie

Kann der Gebäudeform vor Ort angepasst werden

Kann als Lichtobjekt individuell gestaltet werden

Wiggle besteht aus 16 (32) untrennbaren Elementen, die um max. $\pm 25^\circ$ gegeneinander drehbar sind

DESIGN

Hochwertige Lichtelemente mit drehbaren Gelenken für ein hohes Mass an Formbarkeit

Als Decken- und Wandaubauchte oder abgependelt

Design by Andreas Tobler

TECHNISCHE DATEN

Decken- und Wandaubauchte oder Pendelmontage

Leuchtenlichtstrom: 4000 lm/1,5 m (Tunable 3500 lm/1,5 m)

Farbtemperatur: 4000 K, 3000 K, 2700–6500 K (Tunable)

Farbwiedergabe: CRI ≥ 80

Lichtstromerhalt: L80 (B50) 50'000 h

Alle Modelle geeignet für Notbeleuchtung (DC-tauglich)

Regulierbar digital DALI

MONTAGEZUBEHÖR

Drahtseilabhängungs-Set, Bohrschablone, Befestigungsklammer-Set

max -25°

max $+25^\circ$

ERSTKLASSIGE LICHTQUALITÄT

Homogene Ausleuchtung bei hoher Effizienz

Direkt-/indirektstrahlend, raumstrahlend

MODULARER AUFBAU

Kontinuierliche Lichtlinien lassen sich geradlinig oder kurvenförmig in beliebiger Länge durch Reihenmontage in Schritten von 1,5 m gestalten

Die einzelnen Module der Wiggle lassen sich unbegrenzt erweitern

ANWENDUNGSFELDER

Office & Education: Empfangszonen, Theken, Besprechungsräume

Shop & Hospitality: Restaurants, Eingangsbereiche, Flure

AUCH ALS WIGGLE TUNABLE ERHÄLTlich

Einstellbare Farbtemperatur für mehr Wohlbefinden der Nutzer

Stufenloser Wechsel zwischen warmweisser und kaltweisser Farbtemperatur

2 Ausführungen: Steuerung per Smartphone via MyLights Remote oder per Integration in eine DALI-Anlage

2700 K

6500 K

