

# TROIS OPTIQUES. À CHAQUE EXIGENCE LA BONNE LUMIÈRE.

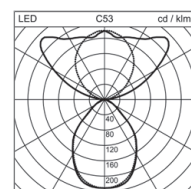
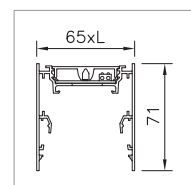
LE NOUVEAU CHANNEL S UP EST LA VERSION BEAUCOUP PLUS MINCE DE LA LIGNE LUMINEUSE APPRÉCIÉE ET ÉPROUVÉE CHANNEL ET OFFRE DÉSORMAIS UNE PART D'ÉCLAIRAGE INDIRECT SUPPLÉMENTAIRE. DISPONIBLE EN SUSPENSION ET EN SYSTÈME D'ÉCLAIRAGE EN LIGNE, CHANNEL S UP S'INTÈGRE AVEC ÉLÉGANCE À L'ARCHITECTURE ET SE DISTINGUE PAR UNE HAUTE EFFICACITÉ ÉNERGÉTIQUE. ET LE TOUT EN RÉPONDANT INTÉGRALEMENT À TOUTES LES PRESCRIPTIONS NORMATIVES CONCERNANT L'ÉCLAIRAGE DES POSTES DE TRAVAIL.



## CHANNEL S UP C-LED

### PARTICULIÈREMENT BIEN DÉFILÉ

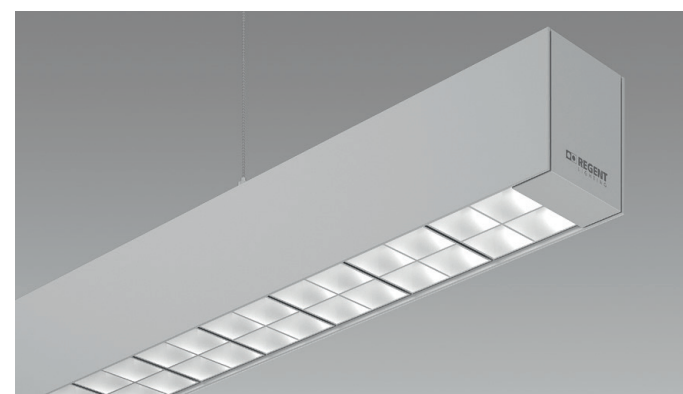
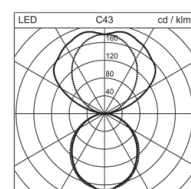
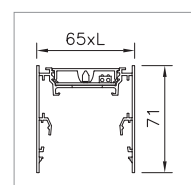
Éclairage direct: 40 %  
Éclairage indirect: 60 % (extensif)  
3000 K, 4000 K, 2700–6500 K  
UGR ≤ 16, L<sub>max</sub> ≤ 3000 cd/m<sup>2</sup>  
4500 lm/1,2 m, 100 lm/W



## CHANNEL S UP LED

### PARTICULIÈREMENT DÉCORATIF

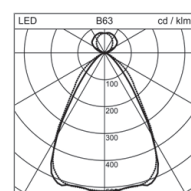
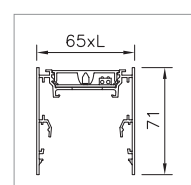
Éclairage direct: 40 %  
Éclairage indirect: 60 % (extensif)  
3000 K, 4000 K, 2700–6500 K  
Jusqu'à UGR ≤ 19  
5100 lm/1,2 m, 109 lm/W



## CHANNEL S UP BOOST LED

### PARTICULIÈREMENT EFFICACE

Éclairage direct: 80 %  
Éclairage indirect: 20 % (extensif)  
3000 K, 4000 K  
UGR ≤ 19, L<sub>max</sub> ≤ 3000 cd/m<sup>2</sup>  
5300 lm/1,2 m, 109 lm/W

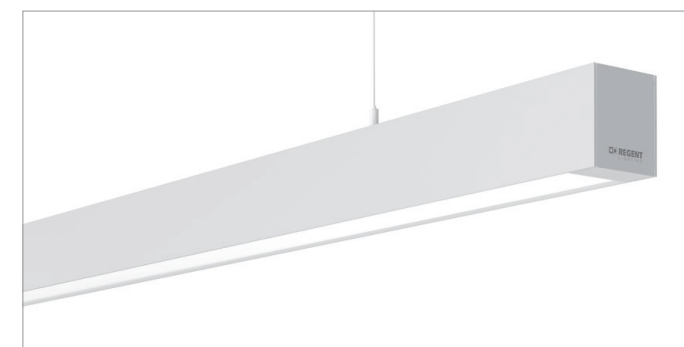


## GAMME DES CHANNEL S UP

### SUSPENSION

COMPLÈTEMENT PRÉMONTÉ

Longueur  
1250 mm  
1550 mm  
2450 mm  
3650 mm par système d'éclairage en ligne



### SYSTÈME D'ÉCLAIRAGE EN LIGNE

ACCESSOIRES DE MONTAGE À COMMANDER SÉPARÉMENT

#### PROFIL PORTEUR

1 PROFIL PORTEUR DÉBUT/FIN  
AVEC ÉCLAIRAGE INDIRECT PRÉMONTÉ  
Le raccordement électrique doit se faire sur le profil de début  
2425 mm ou 3625 mm

PROFIL PORTEUR POUR LUMINAIRE INDIVIDUEL AVEC ÉCLAIRAGE INDIRECT PRÉMONTÉ  
À équiper d'une réglette ou d'un cache  
3650 mm

2 PROFIL PORTEUR MÉDIAN AVEC ÉCLAIRAGE INDIRECT PRÉMONTÉ  
2400 mm ou 3600 mm

#### RÉGLETTE SYSTÈME

3 RÉGLETTE SYSTÈME POUR ÉCLAIRAGE DIRECT  
1200 mm

#### OPTIQUE

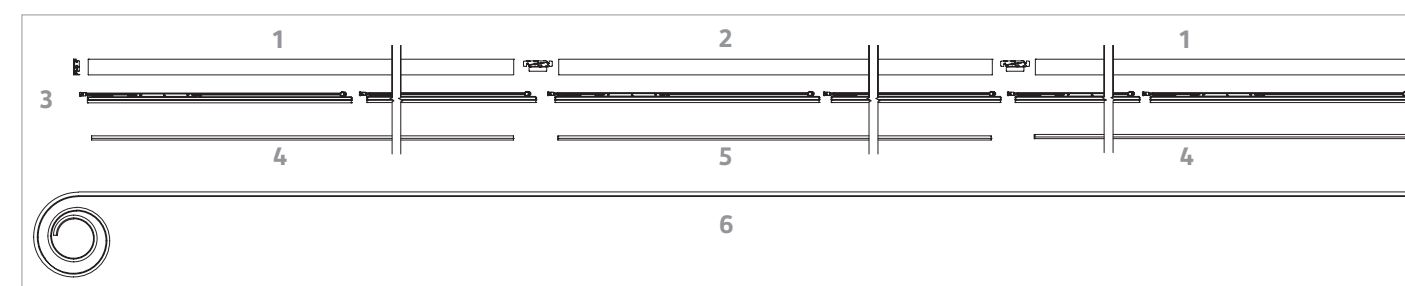
4 DIFFUSEUR CHANNEL S UP C-LED DÉBUT/FIN  
2406 mm ou 3608 mm

5 DIFFUSEUR CHANNEL S UP C-LED MITTE  
2397 mm ou 3596 mm

6 DIFFUSEUR CHANNEL S UP LED  
Avec RUN Technology, enroulable, recoupable in situ  
3605 mm, 7204 mm ou 24002 mm

#### GRILLE CHANNEL S UP BOOST LED

Pas de nécessité d'une optique supplémentaire, une grille étant déjà prémontée sur la réglette



Plus d'infos sur [www.regent.ch/channel-s-up](http://www.regent.ch/channel-s-up)

Sous réserve de modifications techniques. Nous déclinons toute responsabilité quant à d'éventuelles erreurs typographiques.  
Édition 3, mai 2019

Regent Beleuchtungskörper AG Dornacherstrasse 390 Postfach 139 CH-4018 Basel  
T +41 61 335 51 11 F +41 61 335 52 01 [info.bs@regent.ch](mailto:info.bs@regent.ch) [www.regent.ch](http://www.regent.ch)



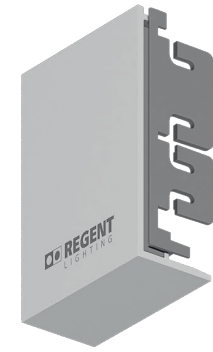
532796.FR

# CHANNELS UP

MINCEUR ET QUALITÉ SANS COMPROMIS: UNE NOUVELLE GÉNÉRATION.



# CHANNEL S UP. LA SYMBIOSE PARFAITE ENTRE L'ERGONOMIE, L'ÉLÉGANCE ET L'EFFICACITÉ.



## DIRECT / INDIRECT

Trois optiques différentes avec des répartition direct-indirect différents



## DESIGN

«S» pour sveltesse: 65 mm de largeur et 71 mm de hauteur seulement

«Up» pour éclairage indirect supplémentaire

Aspect harmonieux garanti par des embouts intégrés et une compensation de la dilatation

Profil porteur et embouts en aluminium anodisé ton naturel

Sans vis visibles

## EFFICACE

Des optiques efficaces et un puissant flux lumineux réduisent à un minimum la consommation d'énergie et le coût global de l'éclairage sur le long terme

Taux de défaillance extrêmement bas et coûts d'entretien minimes grâce à une longue durée de vie

Une ergonomie maximale pour l'utilisateur

## INSTALLATION SIMPLE

Luminaire individuel prémonté (fixation en 2 points seulement)

Câblage traversant intégré pour le montage en ligne

Positionnement flexible de l'accessoire de suspension

Dépense de montage très réduite

Baldaquin rectangulaire (option)

## VARIABLE

Luminaire individuel ou luminaire système

## DONNÉES TECHNIQUES

Efficacité lumineuse: jusqu'à 109 lm/W

Limitation de l'éblouissement: Jusqu'à UGR ≤ 16, L<sub>max</sub> ≤ 3000 cd/m<sup>2</sup>

Température de couleur: 4000 K, 3000 K, 2700–6500 K

Rendu des couleurs: IRC ≥ 80

Maintien du flux lumineux: L80 50'000 h

3 optiques différentes pour les applications les plus diverses

Utilisable pour l'éclairage de secours

Réglable digital DALI

## ACCESSOIRES DE MONTAGE

Suspension pendante, baldaquin, set raccord profilé, set de support murale, cache pour équipement partiel, set de raccordement électrique, set de côtés frontaux

## C-LED

Optique microprismatique C LED, limitation parfaite de l'éblouissement pour un éclairage de bureau conforme aux normes

## LED

Diffuseur avec RUN Technology, flexible sans fin, enroulable – recoupable in situ, très décoratif, ligne lumineuse continue sans zone d'ombre

## BOOST LED

Optique à grille très esthétique, optimisée pour la LED, particulièrement efficace, composante de lumière directe élevée pour un éclairage de bureau conforme aux normes. Chaque LED possède sa propre optique, ce qui garantit une orientation précise de la lumière. La tolérance de couleur de 2 SDCM (MacAdam) assure une grande homogénéité visuelle entre deux optiques ou deux luminaires.

